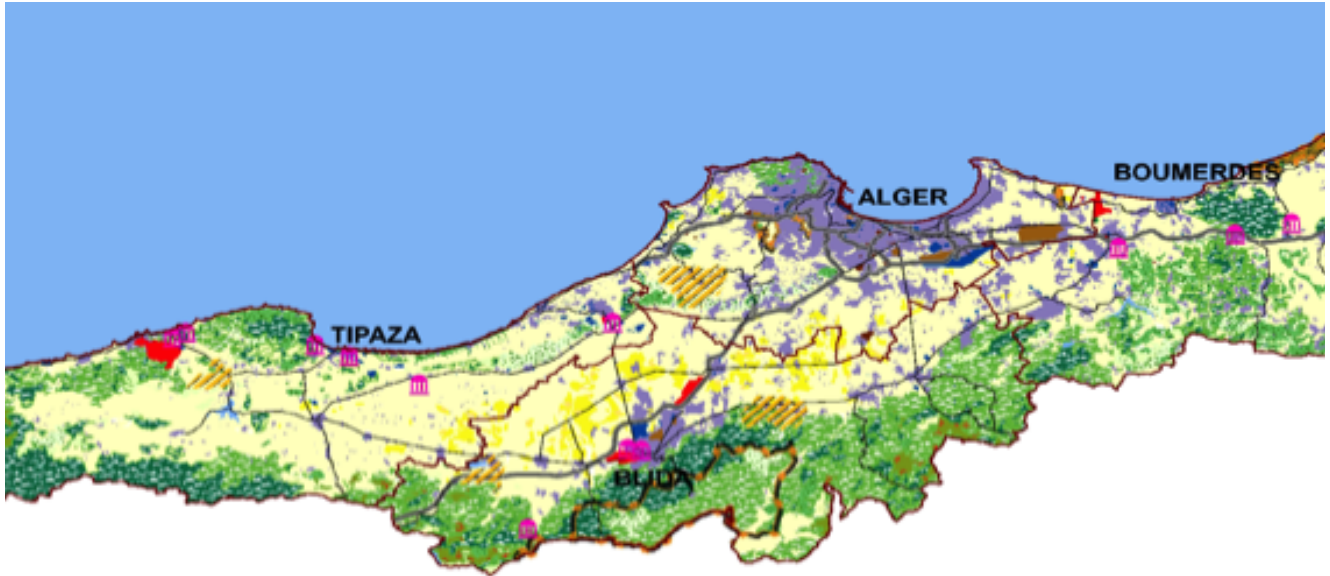


# SCHÉMA DIRECTEUR D'AMÉNAGEMENT DE L'AIRE MÉTROPOLITAINE D'ALGER



## PROJET

Le schéma directeur d'aménagement de l'aire métropolitaine d'Alger (SDAAM) à l'horizon 2030 porte sur les wilayas d'Alger, Boumerdès, Blida et Tipasa. La métropole algéroise compte 5,3 millions d'habitants en 2008. L'enjeu consiste à mieux structurer la métropole pour replacer Alger dans la compétition internationale. L'amélioration des conditions de vie et la mise en place de grands projets d'aménagement doivent permettre de mieux répondre aux défis du développement durable.

Le SDAAM se substitue aux plans d'aménagement des wilayas (PAW), encadre les plans directeurs d'aménagement et d'urbanisme (PDAU) et s'inscrit dans les orientations du schéma national d'aménagement du territoire. Il prend en compte le plan stratégique d'Alger, le nouveau PDAU d'Alger et les plans d'aménagement des wilayas.

## MÉTHODE

Le projet a été divisé en quatre phases : délimitation de l'aire métropolitaine, diagnostic territorial, schéma directeur d'aménagement, outils de mise en œuvre et de suivi.

## RÉSULTATS

Le projet a permis de définir la stratégie de développement et d'aménagement de la métropole d'Alger, d'identifier les grands projets d'aménagement et d'infrastructures et de mettre en place les outils de mise en œuvre et de suivi de la planification.

Le document permet en outre de dégager une connaissance actualisée sur la ville. Ce document-cadre oriente les politiques sectorielles et les grands projets d'aménagement et définit un plan d'action opérationnel.

## PRODUITS

Diagnostic, 68 p. - Orientations, 48 p. - Schéma directeur, 521 p.

## L'ESSENTIEL

### Bénéficiaire

Ministère de l'Aménagement, de l'Environnement et du Tourisme

### Bailleur

Ministère des Finances de l'Algérie

### Période de réalisation

Janvier 2008

### Durée de l'étude

en cours (suspendu de 2009 à 2015)

### Coût total du projet

530 000 euros

### Part IAU

84 000 euros

### Partenaires

IAU  
CNERU

### Mobilisation des experts

4 hommes x mois  
80 hommes x mois

### Principaux experts

#### IAU

Éric Huybrechts, chef de projet  
Jean-François Saigault, géographe-économiste  
Iuli Nascimento, expert en environnement  
Sylvie Castano, cartographe

#### CNERU

Kamel Touati, directeur générale des grandes études  
Mme Haddadi, directrice générale des grandes études  
Équipe du CNERU

### Données de base sur le projet

Surface : 5 140 km<sup>2</sup>

Population : 5,3 millions d'habitants