

Fractures sociales, fractures spatiales, Métropolisation et logiques périphériques

Séminaire du 1 avril 2015 :

Classes moyennes et disparités sociales en 2015



INSTITUT
D'AMÉNAGEMENT
ET D'URBANISME

ÎLE-DE-FRANCE

Repères franciliens

Mariette SAGOT



Points abordés

- ❑ Comment sont appréhendées les classes moyennes?
- ❑ La situation francilienne au croisement des approches sociologiques et monétaires
- ❑ Inégalités et redistribution : quelles évolutions ? Quel sort est réservé aux classes moyennes en Ile-de-France?

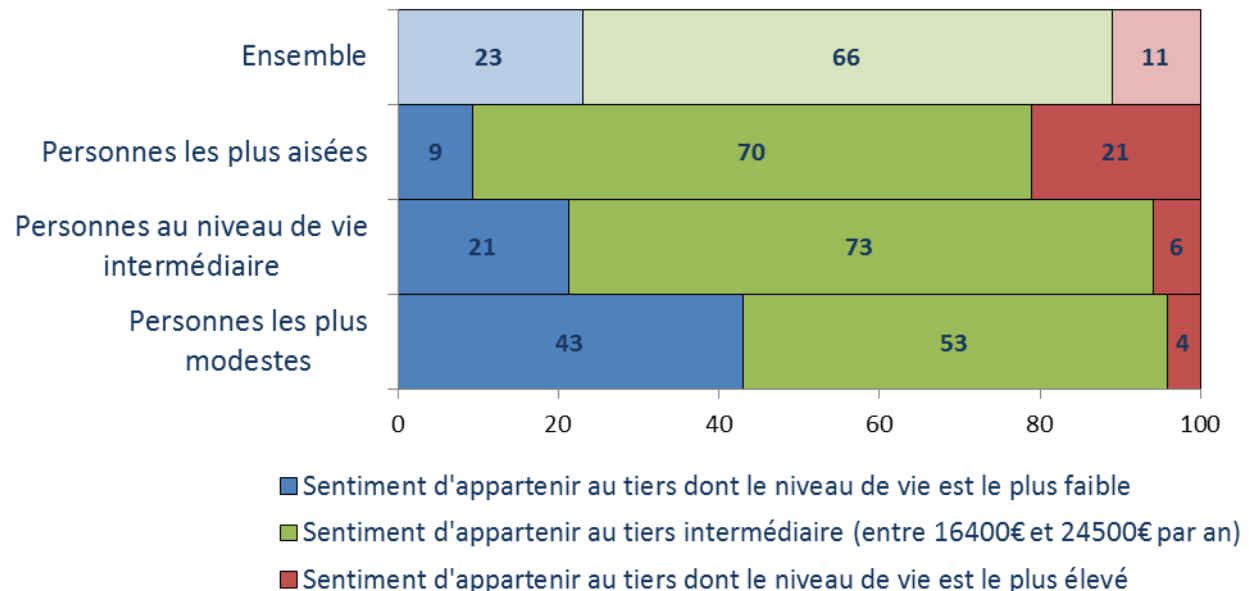
Comment sont appréhendées les classes moyennes?

« L'entre deux ni ni »

❑ Ni pauvres, ni riches, un « entre deux » à définir

❑ Trois approches

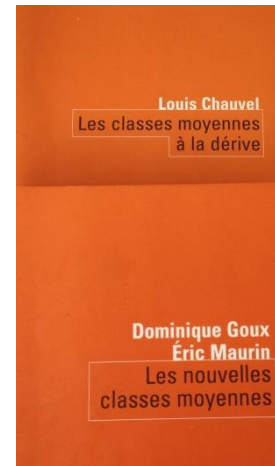
- **Subjective** : « Comment vous situez-vous sur l'échelle des niveaux de vie? »
A l'échelle de la France, **deux personnes sur trois** se positionnent dans le tiers intermédiaire (*Insee 1ere décembre 2014*)



Source : Insee, SRCV-SILC 2011

Comment sont appréhendées les classes moyennes? L'entre deux ni ni

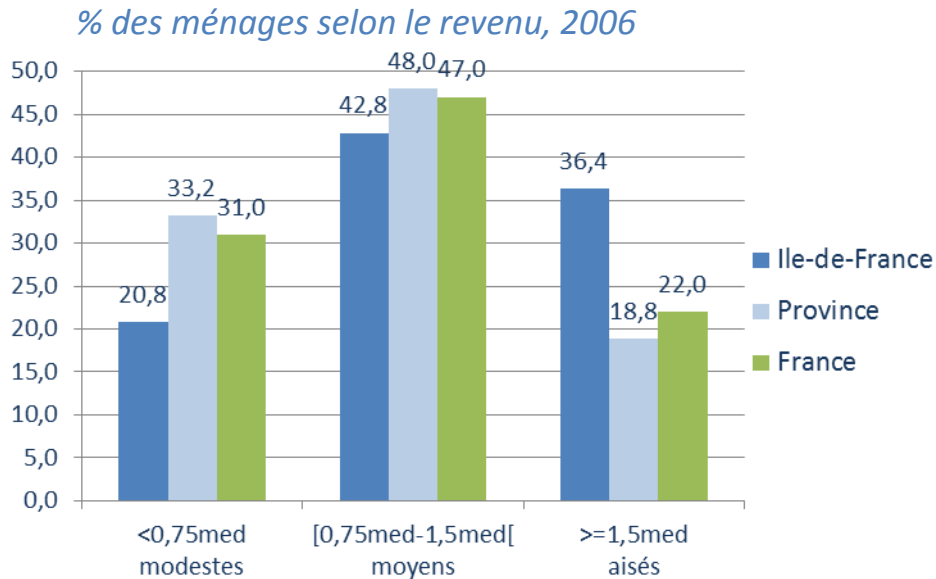
- ❑ Ni pauvres, ni riches, un entre deux à définir
- ❑ Trois familles d'approche
 - **Subjective** : « Comment vous situez-vous ... »
 - **Sociologique**, par les professions, les valeurs et les modes de vie. La conscience de **classe** née d'expériences similaires, la défense d'intérêts communs.
 - **Monétaire**, par les revenus. Facilite les comparaisons. Inégalités
- ❑ Où met-on les limites ? Quelles PCS? Quels revenus?
=> conventions; pas de consensus ...
 - Credoc : revenus entre 75% et 150% du revenu médian ou déciles 3 à 7
 - Piketty : ménages dont revenus formés essentiellement des salaires
 - Goux-Maurin : professions intermédiaires + artisans commerçants
 - Chauvel : intégration des cadres et d'une partie des employés
- ❑ ... avec des résultats liés aux conventions retenues



Repères franciliens

1 - Approche par les revenus

☐ Définition Credoc : entre 75% et 150% du revenu médian



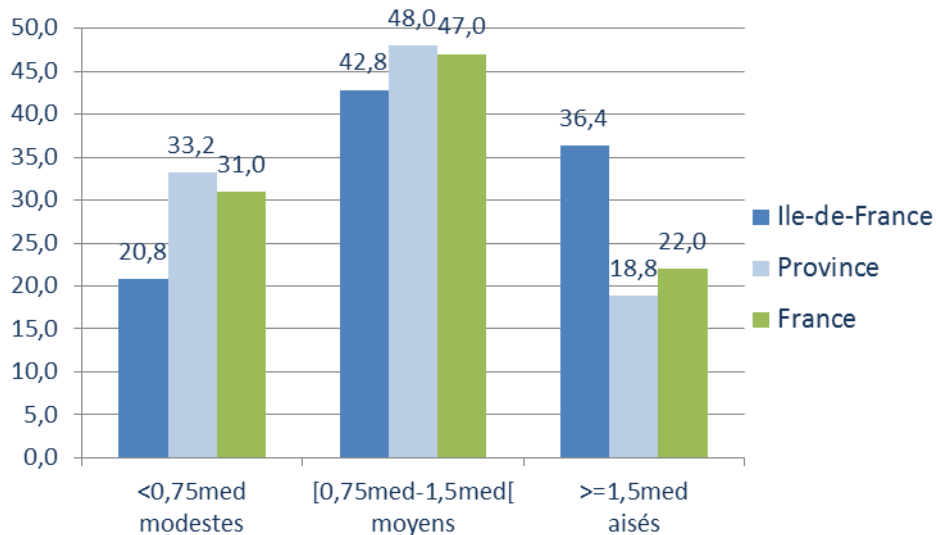
– Ménages aux revenus moyens un peu moins nombreux en IdF.

Repères franciliens

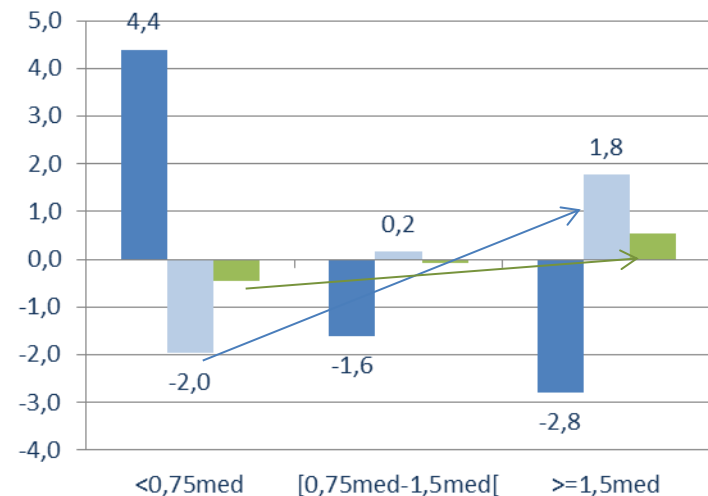
1 - Approche par les revenus

☐ Définition Credoc : entre 75% et 150% du revenu médian

% des ménages selon le revenu, 2006



Bilan des évolutions 1988-2006



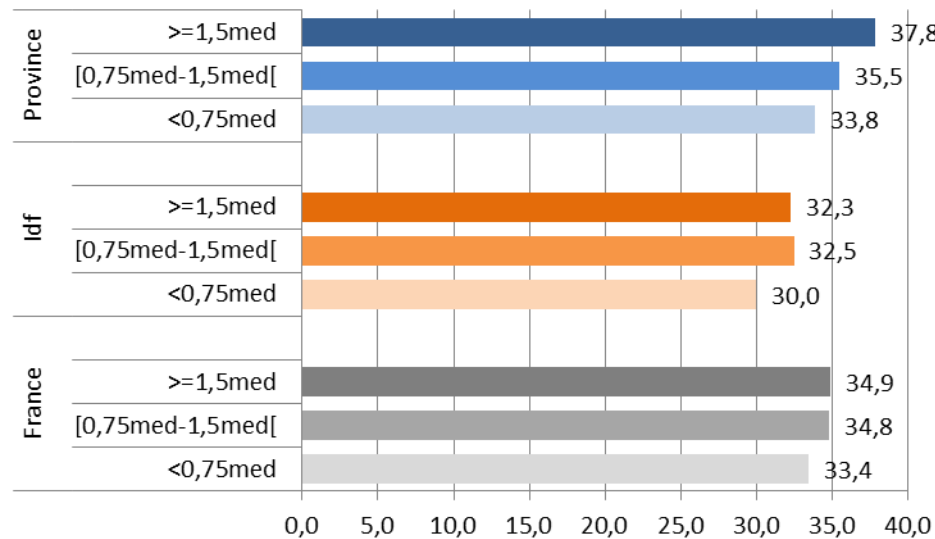
- Ménages aux revenus moyens un peu moins nombreux en IdF.
- **Pas de recul de la part des revenus intermédiaires en France**
- En province, glissement de la structure des revenus vers le haut.
- En Idf, c'est l'inverse, dans le contexte national -> la pauvreté est devenue plus urbaine; effet de rattrapage des structures de revenu de province (développement des métropoles de PV);
- Dans un contexte de croissance des revenus en euros constants

Repères franciliens

1 - Approche par les revenus

- Définition Credoc : entre 75% et 150% du revenu médian
 - Progression générale des revenus sur la période 1988-2006
 - En France et en Ile-de-France, les ménages à revenus intermédiaires ont vu leurs revenus progresser autant que ceux des catégories aisées

Evolution du revenu moyen par catégorie entre 1988 et 2006, en euros constants de 2006



Repères franciliens

2 - Quelles PCS? Croisement revenus et PCS

- ❑ Noyau dur des classes moyennes : les professions intermédiaires + artisans commerçants de la nomenclature en PCS de l'Insee
- ❑ Croisement revenus et PCS en 40 postes selon ENL 2006
=> 4 classes

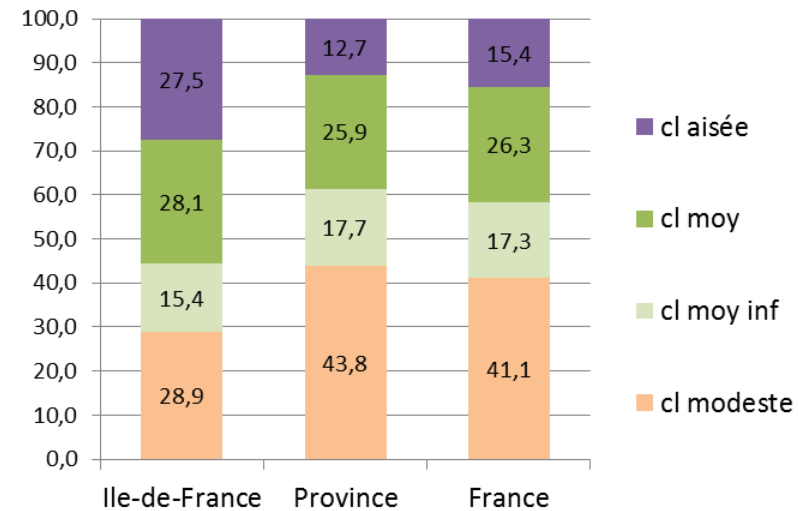
Classes aisées <i>(Rev élevés ++)</i>	CPIS (actifs et retraités), entrep>10 salariés
Classes moyennes <i>(Rev moyens ++ et élevés +)</i>	PI : Artisans, comm; instituteurs; PI de la santé, adm publique et d'entreprise; techniciens, contremaitres, agents de maitrise; PI retraitées; + Policiers militaires
Classes moyennes inférieures <i>(rev moy ++, rev faibles = ou +)</i>	Agents de service fonction publique; Employés administratifs d'entreprise; OQ; chauffeurs
Classes modestes <i>(rev faibles ++)</i>	Agr; Employés de comm et pers de service aux entrep et particuliers; ONQ; Retraités artisans-comm ouvriers employés; Chômeurs n'ayant jamais travaillé; étudiants; inactifs autres que retraités

Repères franciliens

2 - Quelles PCS? Croisement revenus et PCS

- ☐ CM élargies : 44% des ménages;
Classes aisées surreprésentées en Idf

Répartition par classes en 2011

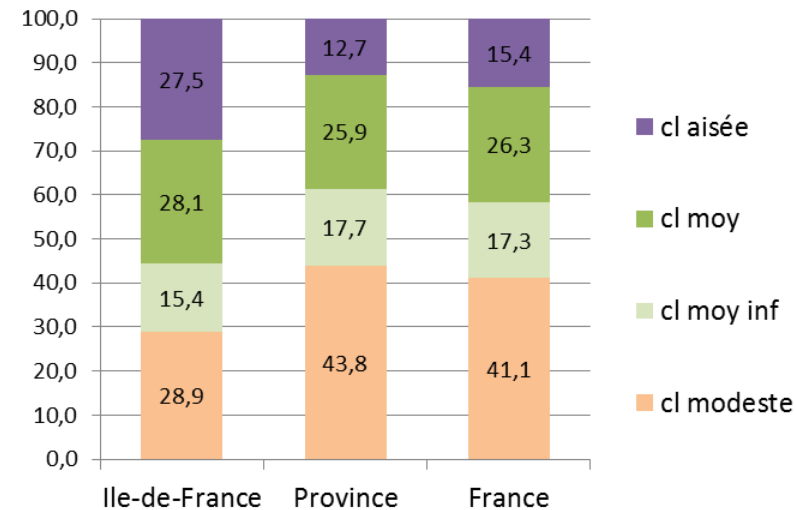


Repères franciliens

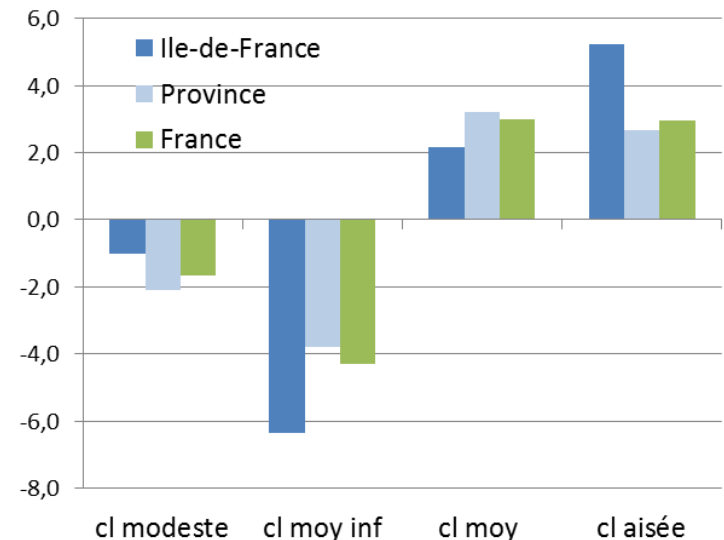
2 - Quelles PCS? Croisement revenus et PCS

- ❑ CM élargies : 44% des ménages;
Classes aisées surreprésentées en Idf
- ❑ 1990-2011 : Recul très net des CM inférieures, mais progression des CM
- ❑ Selon les contours donnés aux CM, les discours sont différents
 - En France, stabilité de la part des ménages aux revenus intermédiaires entre 1988 et 1996 / hausse de la part du noyau dur des PCS intermédiaires entre 1990 et 2011. La progression des revenus a été aussi forte pour les CM et les plus aisés
 - Seule différence en Idf : la part des ménages aux revenus intermédiaires a baissé de 1,6 point, du fait d'une transformation du visage de la pauvreté, devenue plus urbaine, et d'un « rattrapage » de la province.

Répartition par classes en 2011



Evolution 1990-2011 (en points)



Source : Insee, recensements

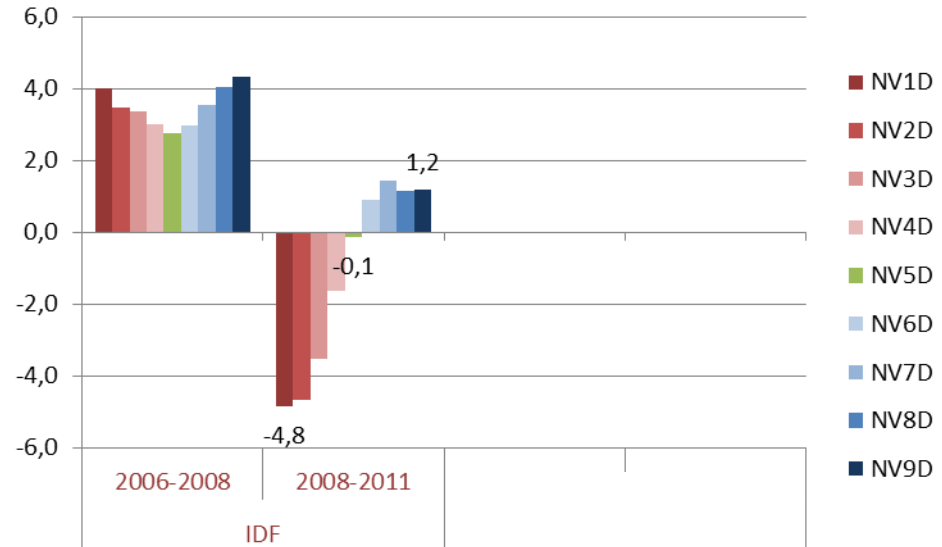
Quel creusement des inégalités?

- ❑ Une croissance ralentie depuis quatre décennies, une crise de 2008 qui perdure, les difficultés d'insertion des jeunes, des perspectives d'ascension sociale qui s'assombrissent... des politiques publiques plus ciblées sur les bas revenus, ou des dispositifs destinés aux plus aisés....
=> des ménages à revenus modestes et moyens, plus « critiques », plus sensibles aux inégalités. Oubliés des politiques publiques?
- ❑ Etat des lieux des évolutions dans les années 2000 et effet de la crise
 - Données par région récentes
 - Revenu par uc avant transfert (depuis 2001) et après transfert (depuis 2006)
 - => évolution des inégalités de niveau de vie (après redistribution) depuis 2006
=> évolution de la redistribution, selon le positionnement dans l'échelle des revenus

Creusement des inégalités depuis la crise de 2008

- ❑ Des données régionales sur les niveaux de vie (NV) disponibles seulement après 2006
NV=revenus après redistribution
- ❑ Net retournement depuis 2008

Evolution des **niveaux de vie** par uc

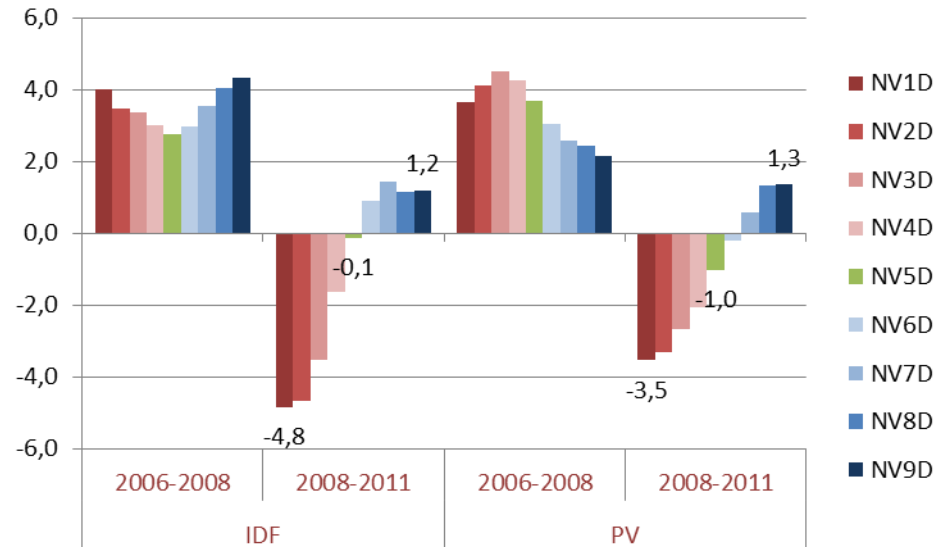


Source : Insee-DGFiP Revenus fiscaux localisés des ménages, 2001 à 2011

Creusement des inégalités depuis la crise de 2008

- ❑ Des données régionales sur les niveaux de vie (NV) disponibles seulement après 2006
NV=revenus après redistribution
- ❑ Net retournement depuis 2008
- ❑ Baisse des NV plus marquée en IdF pour les 30% des habitants les plus modestes
- ❑ Stagnation des revenus intermédiaires

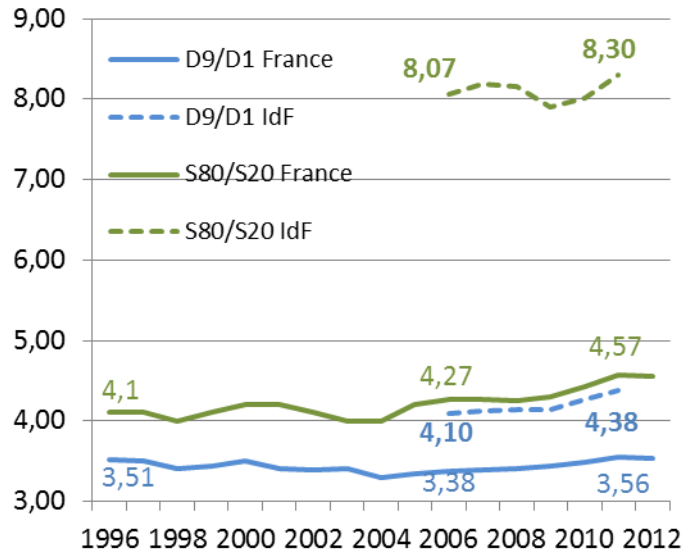
Evolution des **niveaux de vie** par uc



Source : Insee-DGFIP Revenus fiscaux localisés des ménages, 2001 à 2011

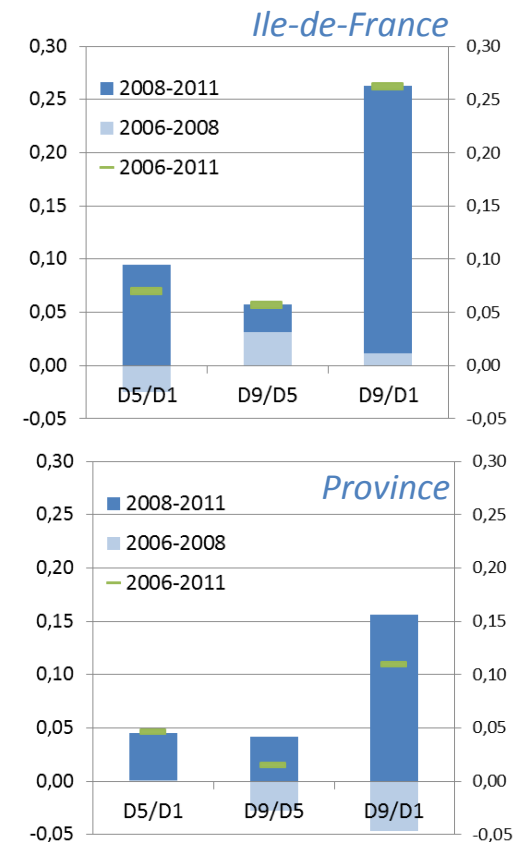
Creusement des inégalités depuis la crise de 2008

☐ Des inégalités plus fortes en IdF, qui se renforcent -> 2011



Hausse plus forte en IdF surtout entre le milieu et le bas de la distribution

Indicateur d'inégalité de NV – évolution 2006-2011 (en points)

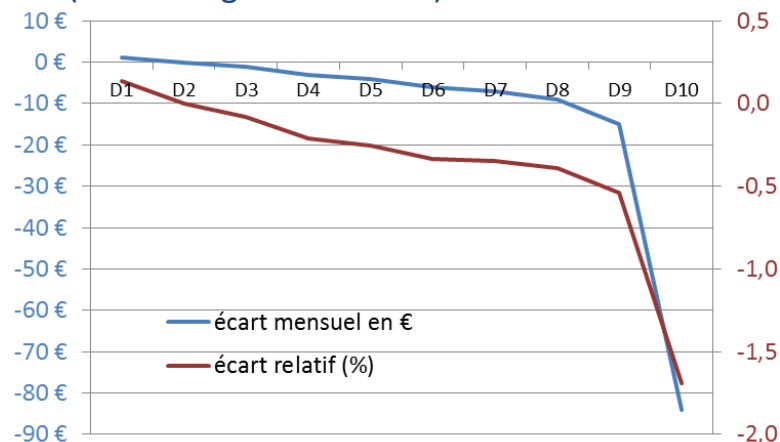


Stabilisation depuis 2011 ?

□ Léger resserrement des inégalités *en France* en 2012 et 2013

- Baisse des revenus du patrimoine des plus aisés en 2012
- Hausse Aspa, AAH de 20% entre 2008 et 2012; Hausse du RSA de 2% en 2013...->2017;
- Hausse de la fiscalité
 - 2012 : gel du barème des impôts, contribution exceptionnelle sur les hauts revenus, ...
 - 2013 : gel du barème des impôts, tranche supplémentaire à 45%, réduction du plafonnement du QF, passage de l'imposition des revenus du capital au barème de l'impôt, réduction du plafonnement des frais professionnels ...
 - => hausse des prélèvements de 4,8% en 2013, les prestations sociales de 0,2% seulement

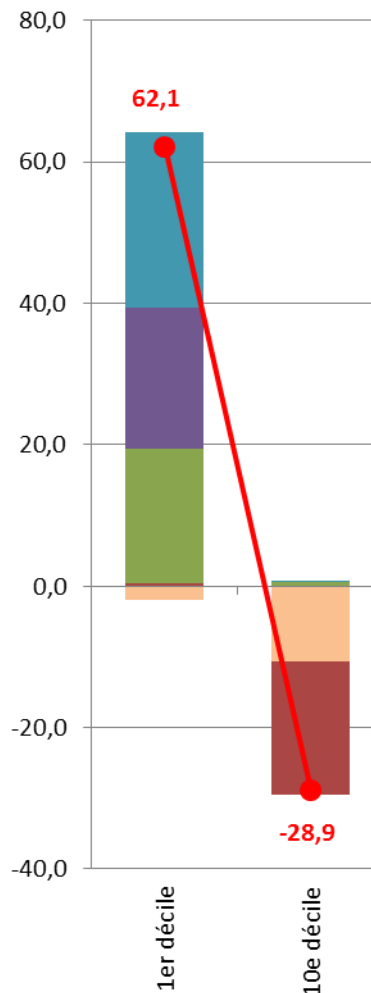
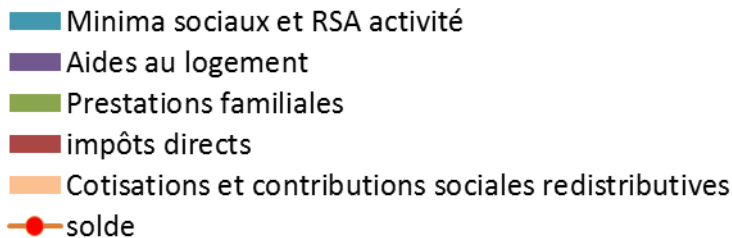
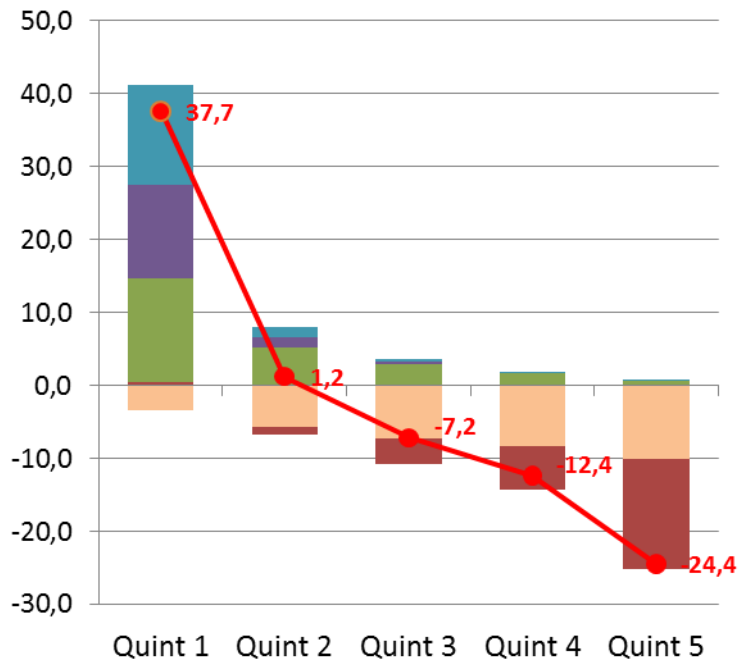
Effet des nouvelles mesures de la législation de 2013 sur le niveau de vie par uc selon le décile de NV (dans la législation 2012) - France



La redistribution diminue fortement les inégalités

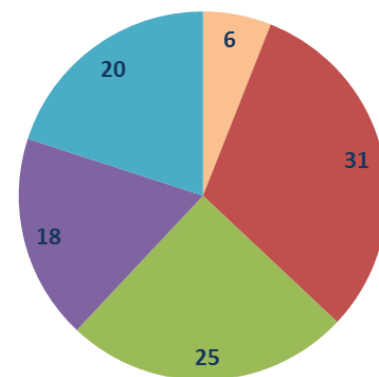
Fort effet positif sur les bas revenus, négatif sur les moyens ...

Effet de la redistribution (en % du niveau de vie après redistribution) – France métropolitaine, 2013



La redistribution diminue de moitié le rapport S80/S20 (8,2 à 4,1)

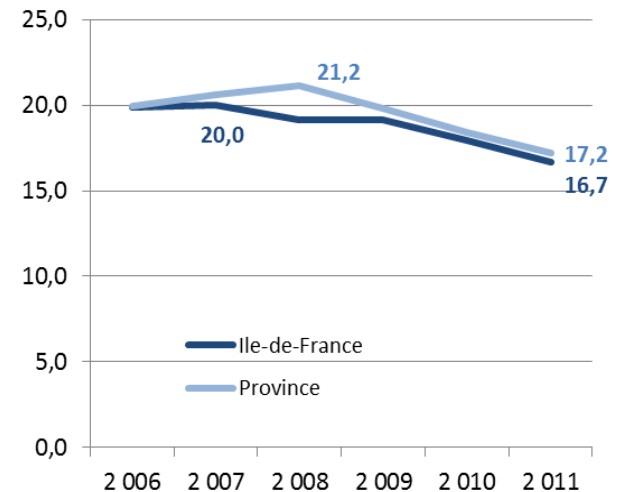
Impact relatif des prélèvements et des prestations sur la baisse des inégalités (en %)



La redistribution diminue fortement les inégalités

- Un effet redistributif qui s'atténue avec la durée de la crise
- En dépit de la hausse des dépenses de protection sociale (+2,7% entre 2008 et 2011) qui ont joué un rôle d'amortisseur de la crise, alors même que le PIB stagnait (+0,2%) ; Cet effet stabilisateur s'essoufle avec la montée des chômeurs de longue durée et des fins de droit.

Indicateur de réduction des inégalités en %
(indice gini NV)/(indice gini REVENU)



Pour conclure

- ❑ Pas de décrochage des classes moyennes : hors 1% supérieur, le creusement des inégalités s'est fait davantage entre le milieu et le bas de la distribution
- ❑ On oublie la montée du taux de pauvreté,
 - qui est passé en IdF de 12,1% en 2008 à 13,5% en 2011 (à 60% du revenu médian). Trend croissant en Idf depuis la fin des années 90.
- ❑ On oublie que ce sont les jeunes, les plus modestes, les ouvriers, les employés et leurs familles qui pâtissent le plus de la crise.
 - La pauvreté touche davantage les jeunes (18,8% des 20-24 ans contre 6,3% des 65 ans et +), les enfants, les familles monoparentales (23,6%) et les familles nombreuses (18,6%)
- ❑ On oublie l'effet massif de la redistribution
 - sur la baisse de la pauvreté : taux de pauvreté de 24% avant transfert en France, de 14% après. Les transferts réduisent de 41% la pauvreté
 - Sur les inégalités : baisse de moitié du ratio S80/S20
- ❑ On oublie les effets redistributifs liés au système de protection sociale, à l'école.
- ❑ Les CM, un concept flou mobilisé à des fins politiques? Un révélateur de l'effacement des classes sociales?
- ❑ F Dubet dresse le constat d'une multiplication des terrains où s'exercent les inégalités (travail, genre, scolaire, territorial, origine, etc.), d'une fragmentation des intérêts particuliers et d'un recul des liens de solidarité, ...
- ❑ ... et plaide, entre autres, pour plus de transparence dans les mécanismes de redistribution sociale

