



Les classes moyennes dans une métropole du sud européen: Athènes

Paris, 1 Avril 2015

Guy BURGEL

burgel@u-paris10.fr

Université Paris Ouest-Nanterre

Elena PATATOUKA

elenart_@hotmail.com

Paris 8 et École Nationale Polytechnique d'Athènes

Boursière de la Fondation des Bourses d'Etat de la Grèce



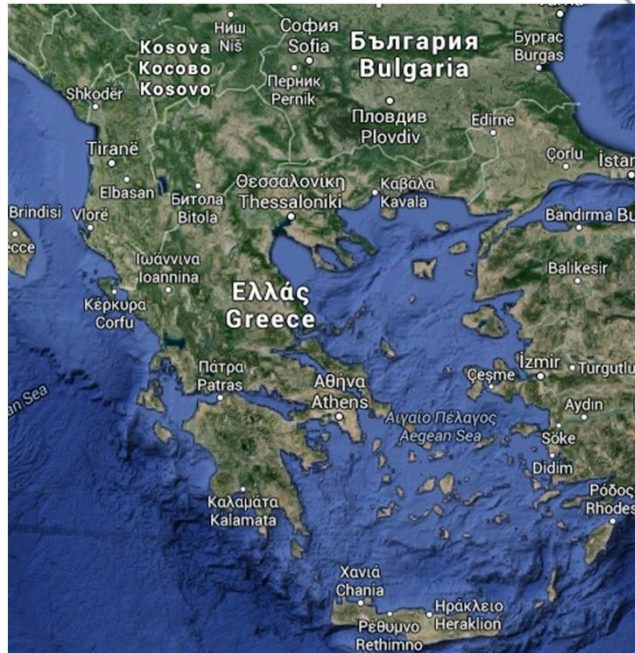
**Séminaire analyse et politique de la ville |
Cycle 2015, première session |**

**Fractures sociales | Fractures spatiales |
Métropolisation et logiques périphériques**

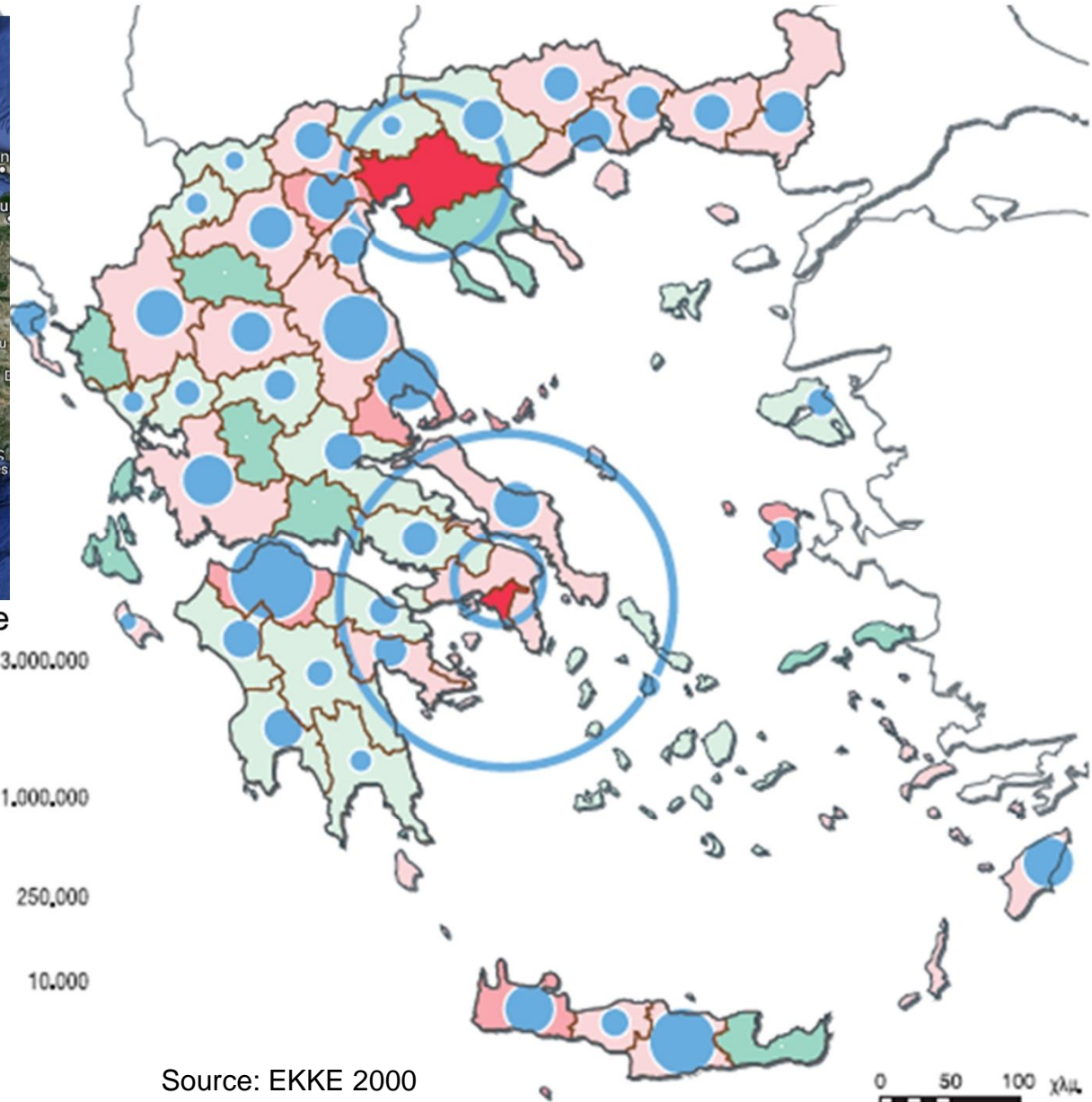
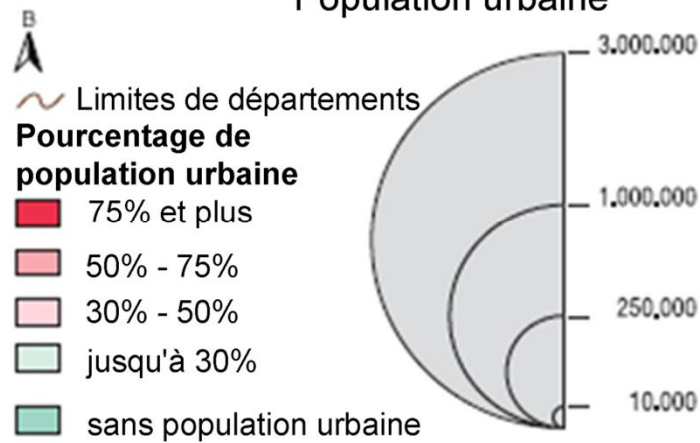
Introduction

Les villes de Grèce

Population urbaine 1991



Population urbaine



Source: EKKE 2000

Introduction: La dissymétrie démographique de la région urbaine d'Athènes



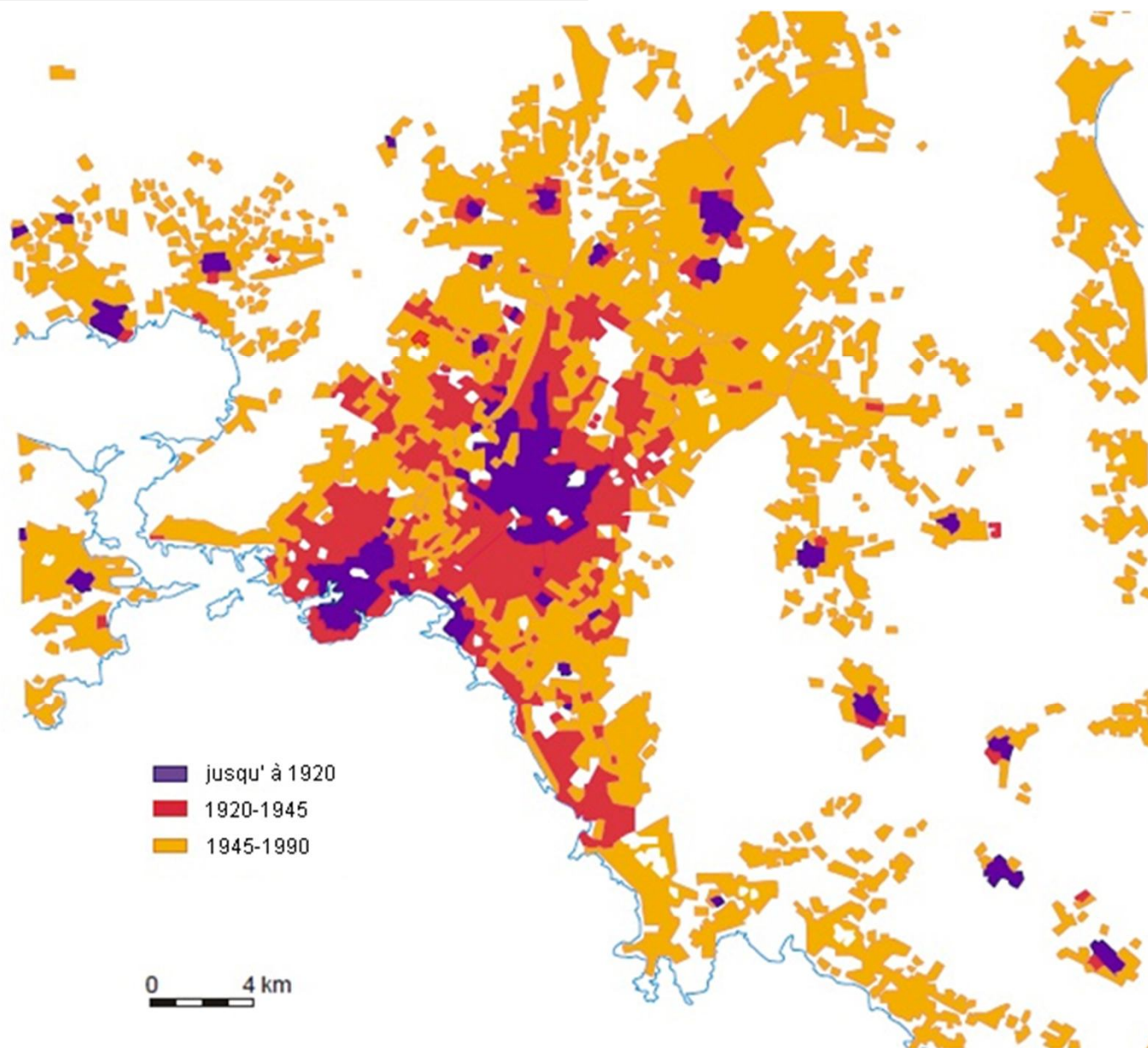
Introduction: L' Athènes olympique



Source: Guy Burgel, *Historiens et Géographes*, n°388, 2004

Années '50 - '80

L'expansion urbaine d' Athènes



▪ L' expansion urbaine
d' Athènes de
1929 à 1990

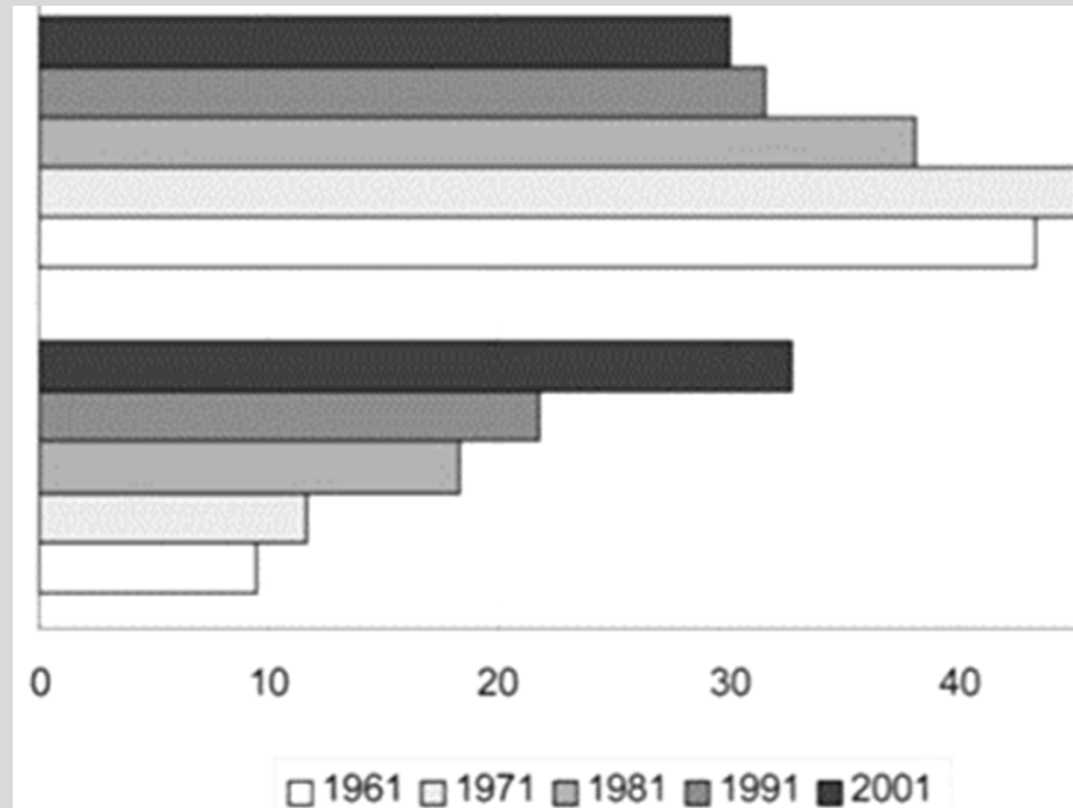
Source: EKKE, 2000

Années '50 - '80

Les pôles socioprofessionnels

▪ **Ouvriers**

▪ **Cadres supérieurs**

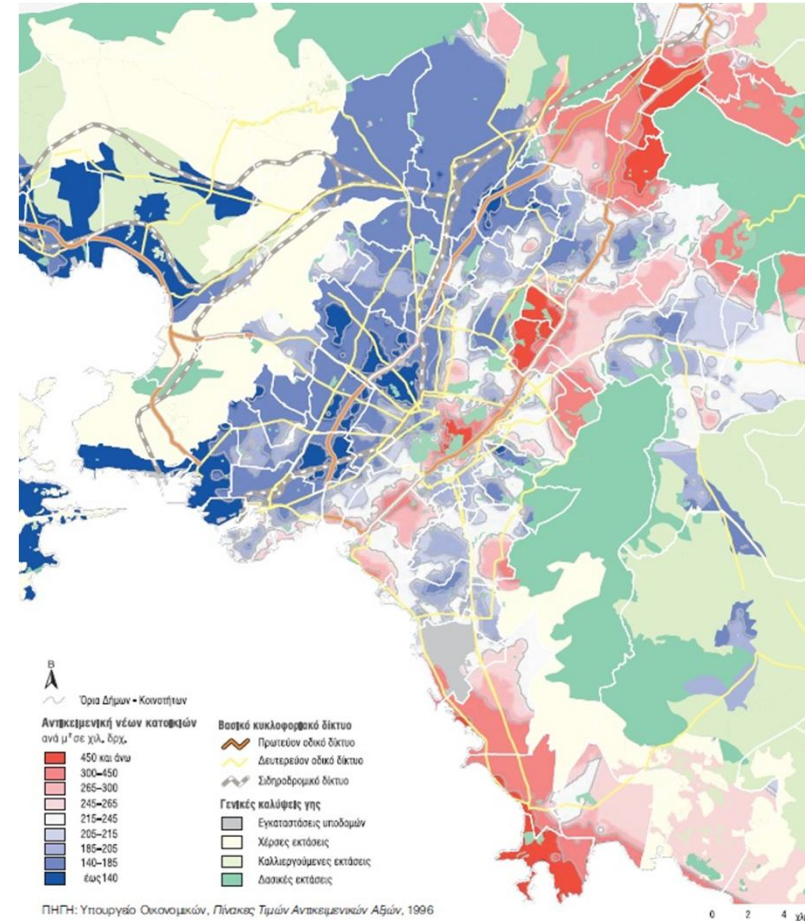
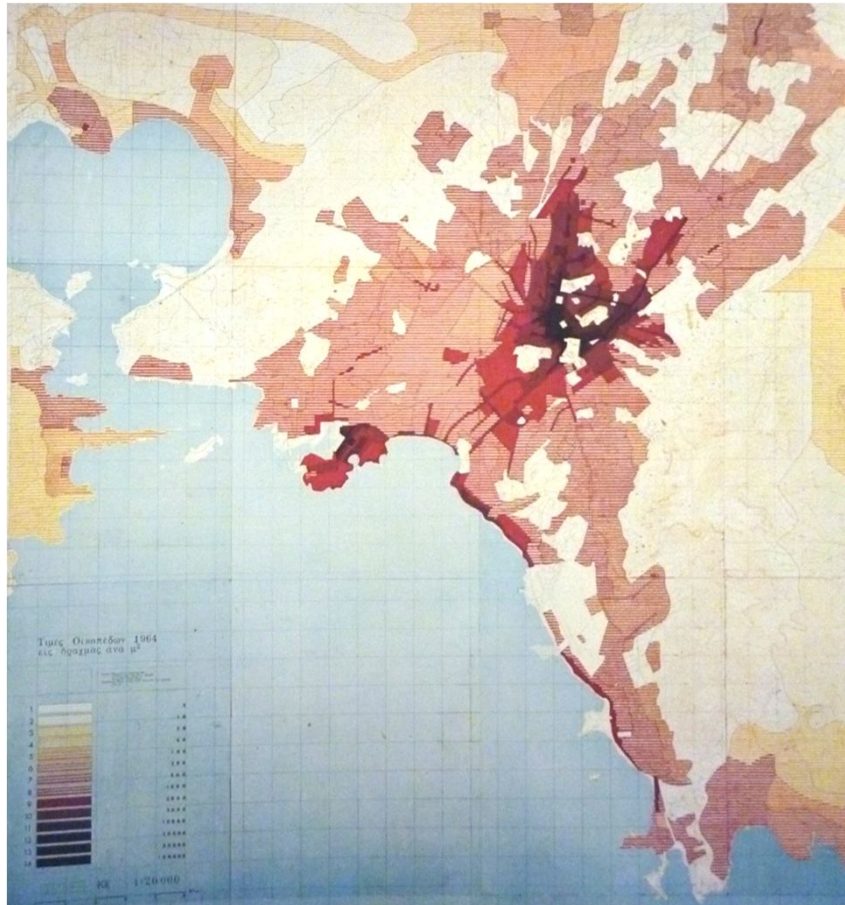


▪ **Pourcentages des deux grands pôles socioprofessionnels (1961-2001)**

Source : Maloutas 2010 , Lila Leontidou pour 1951 à 1981 et EKKE-ESYE pour 1991 et 2001

Années '50 - '80

La ségrégation sociale à Athènes

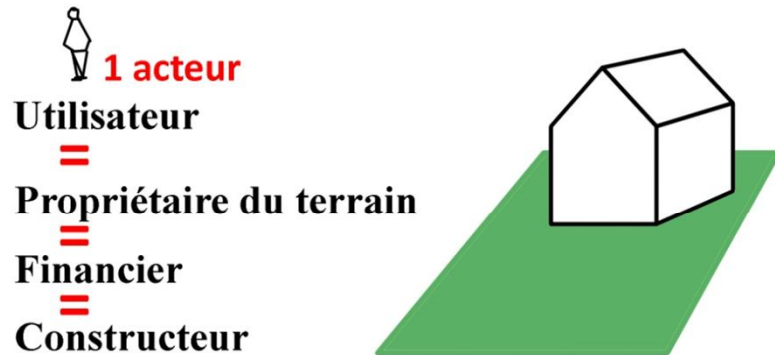


Prix immobiliers utilisés pour l' évolution des impôts en 1968 et en 1998

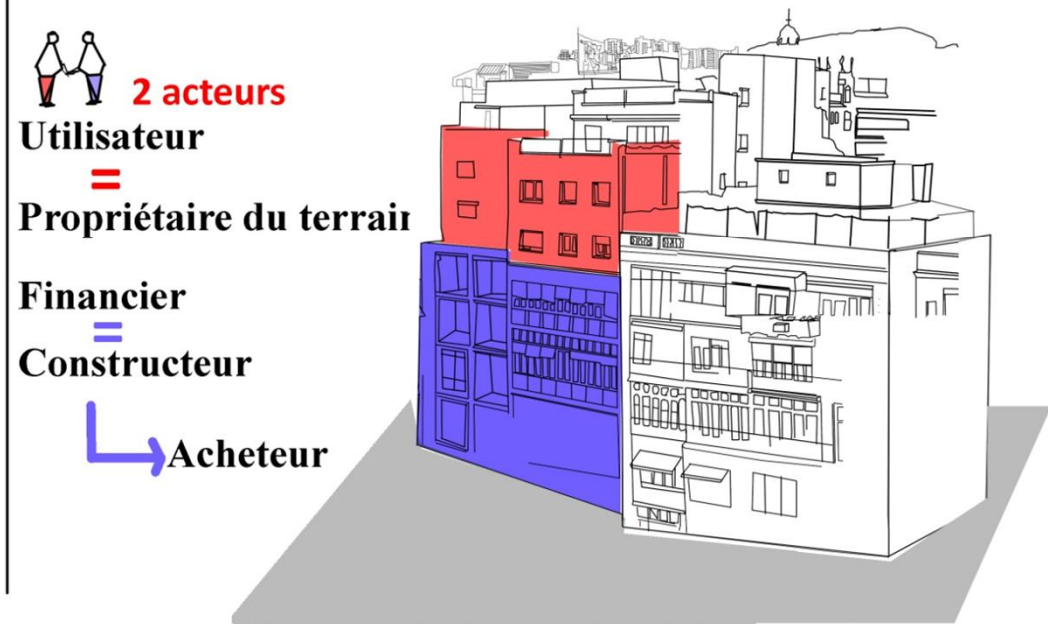
Source: Plan Directeur d' Attique (1968) et EKKE (1996)

Années '50 - '80: **Les circuits**
traditionnels de production du logement

1. Autoconstruction

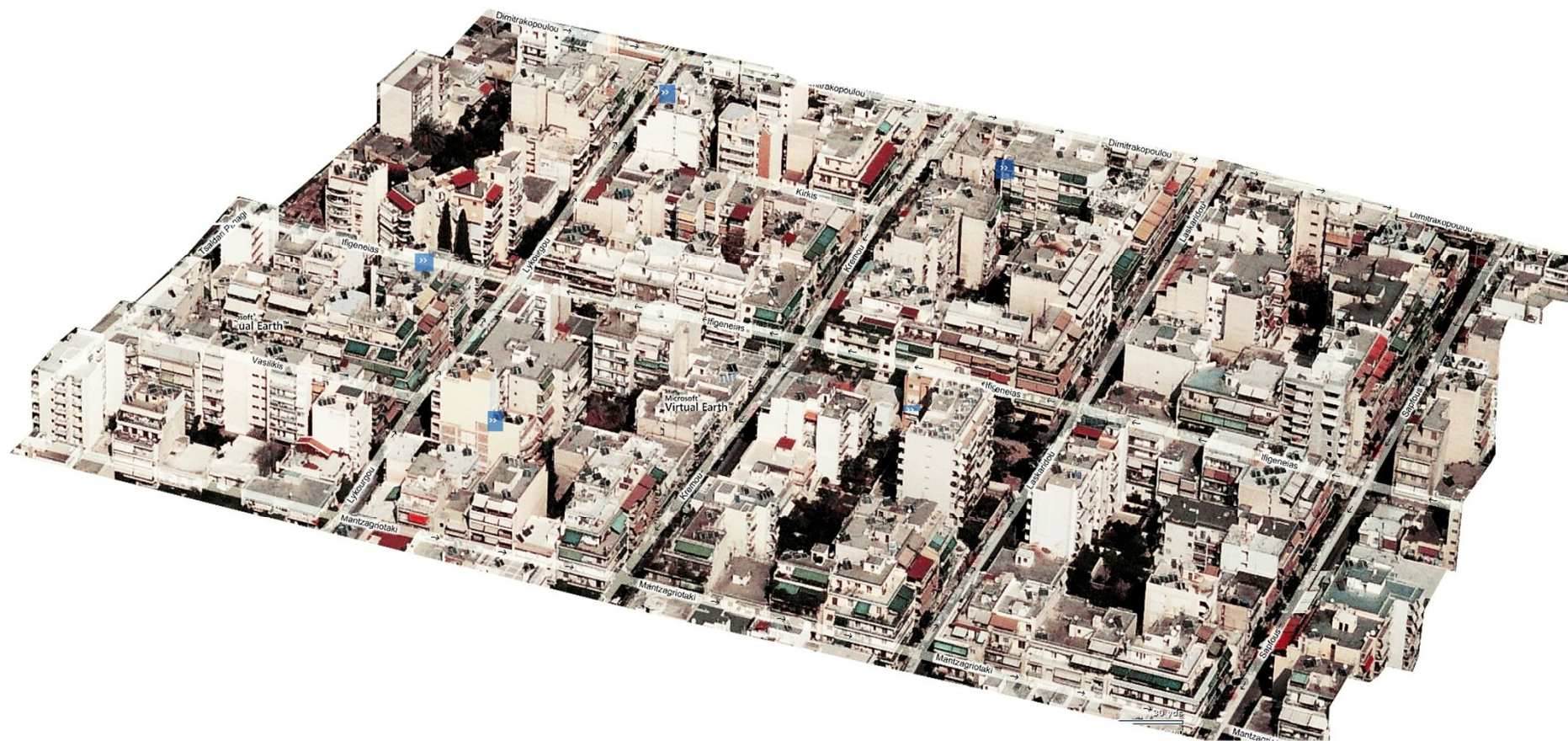


2. Contre-échange



Années '50 - '80

L'urbanisation intensive



Années '50 - '80

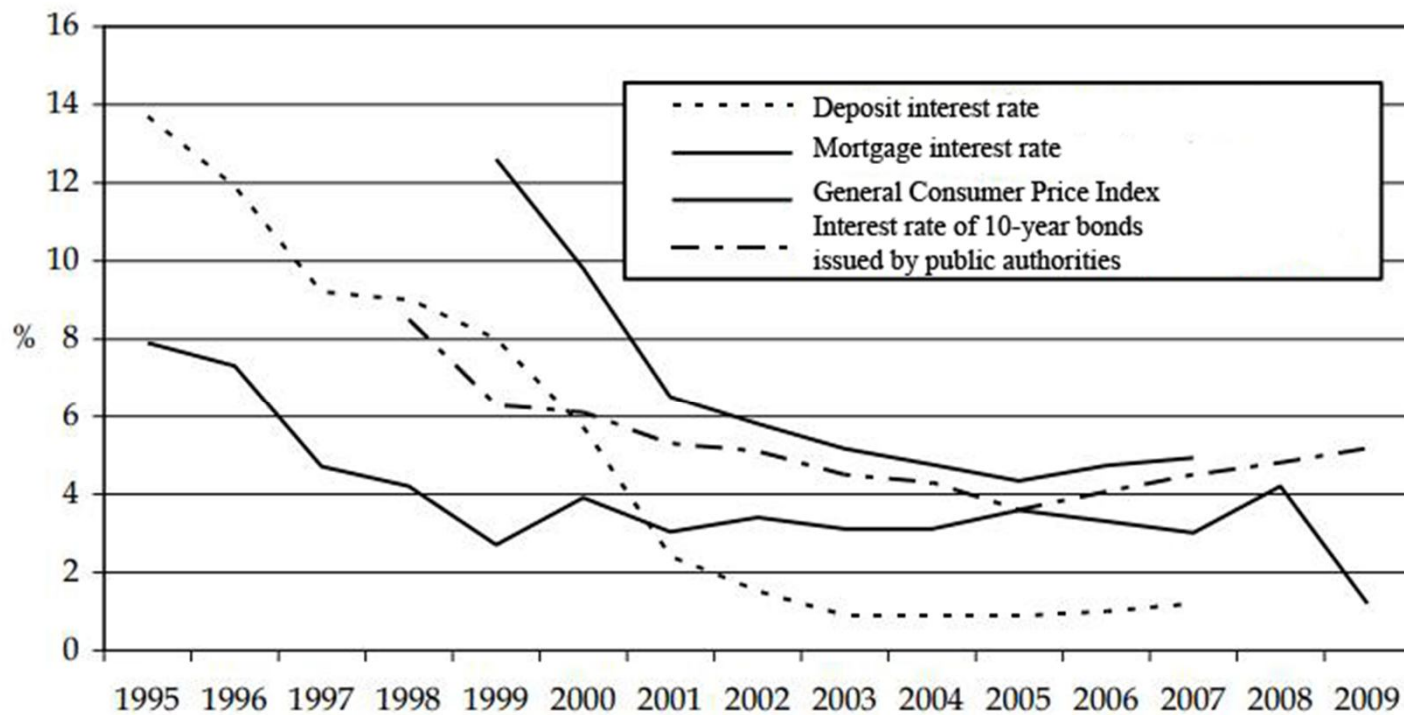
L'urbanisation intensive



▪ Du centre d'Athènes vers la mer

Source: www.greekscapes.gr

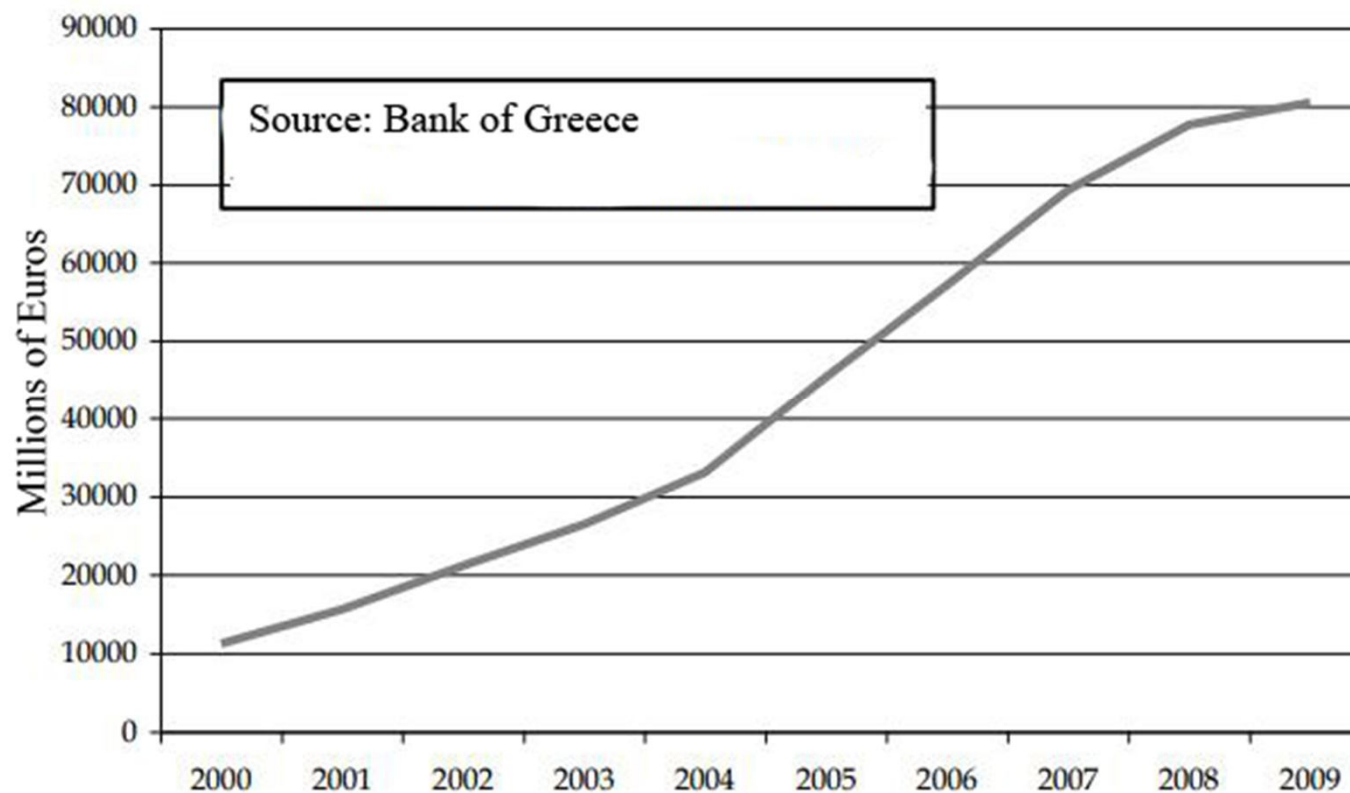
Années '90 jusqu'à la crise actuelle: **La financiarisation des circuits de production du logement**



Source: Bank of Greece

Taux d'intérêt

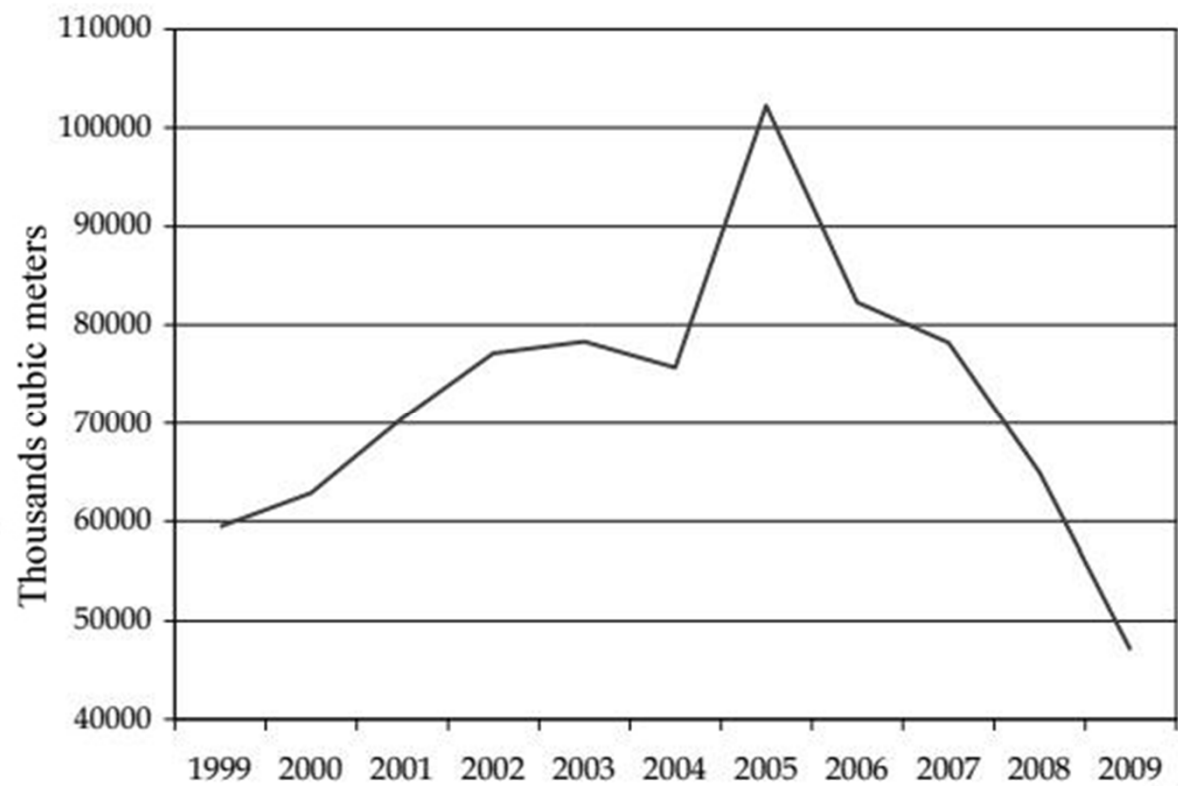
Années '90 jusqu'à la crise actuelle: La financiarisation des circuits de production du logement



Prêts hypothécaires résidentiels

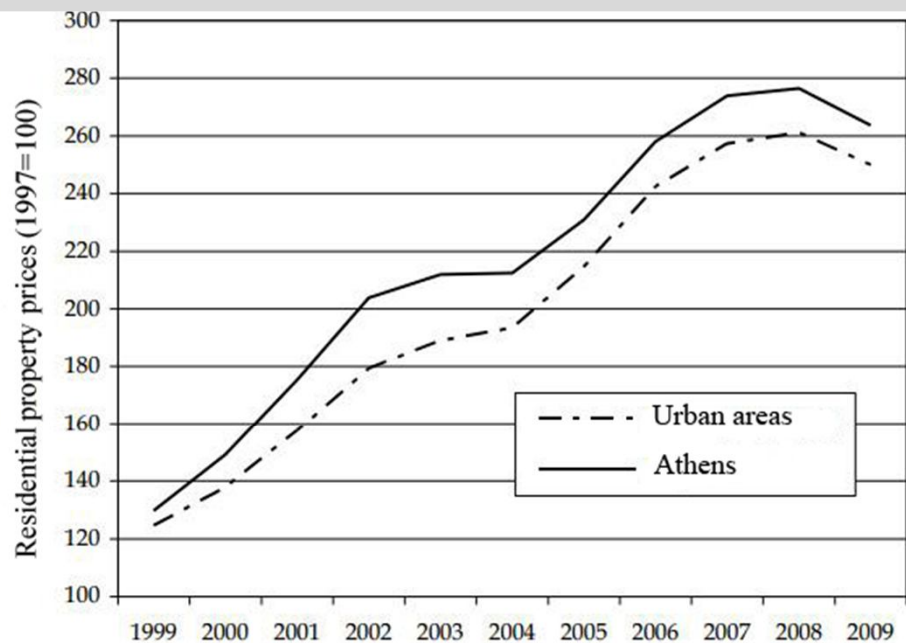
- **Les prêts hypothécaires résidentiels augmentent de 11 milliards d'euros en 2000 à 77 milliards d'euros en 2008**

Années '90 jusqu'à la crise actuelle: **La production des nouveaux logements**

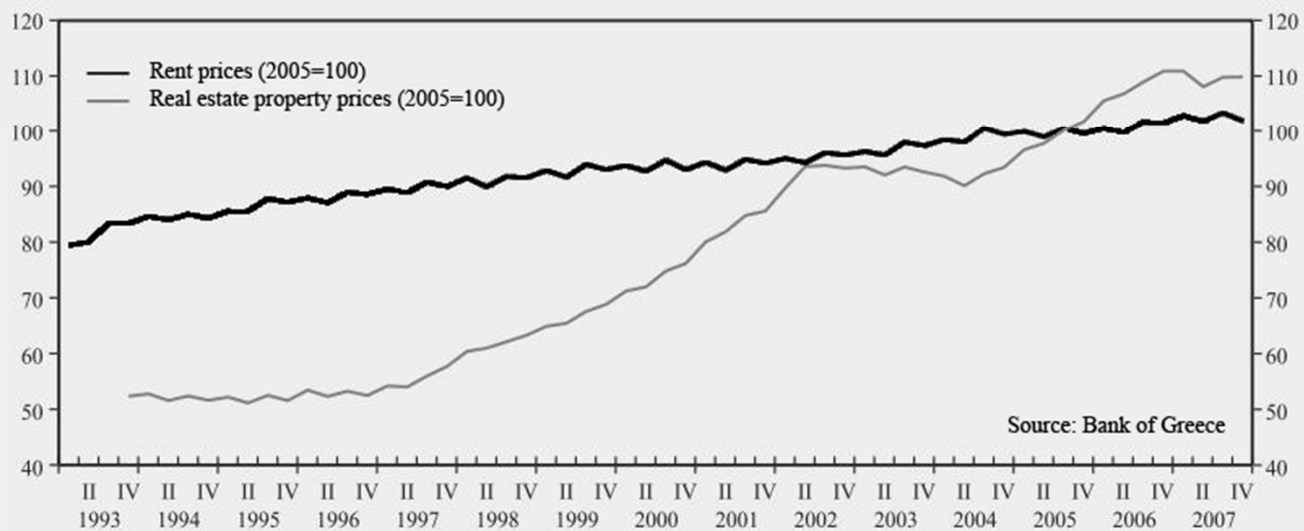


Source: Hellenic Statistic Authority

▪ Années '90 jusqu'à la crise actuelle: **L'augmentation des prix de l'immobilier résidentiel**

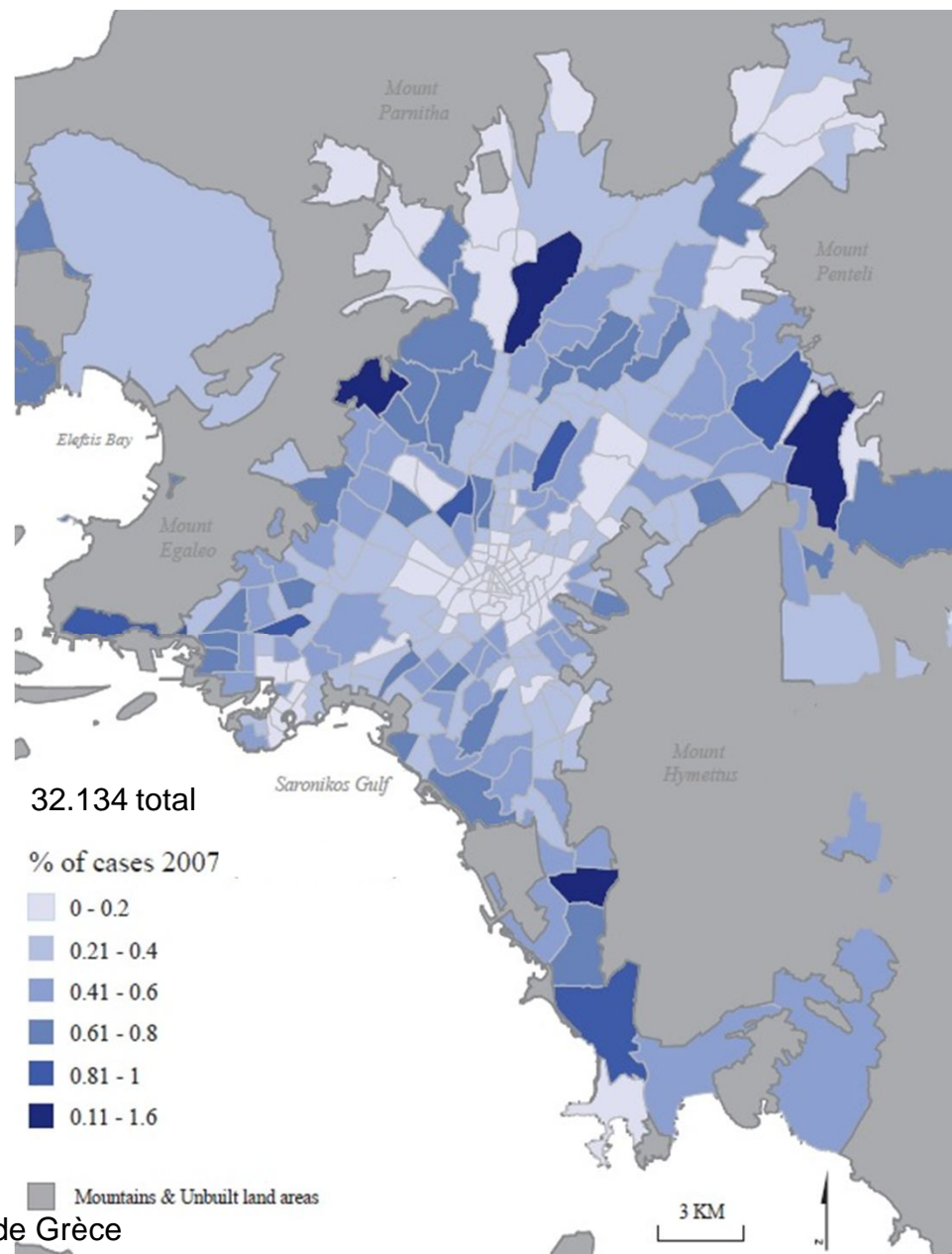


Source: Bank of Greece



Source: Bank of Greece

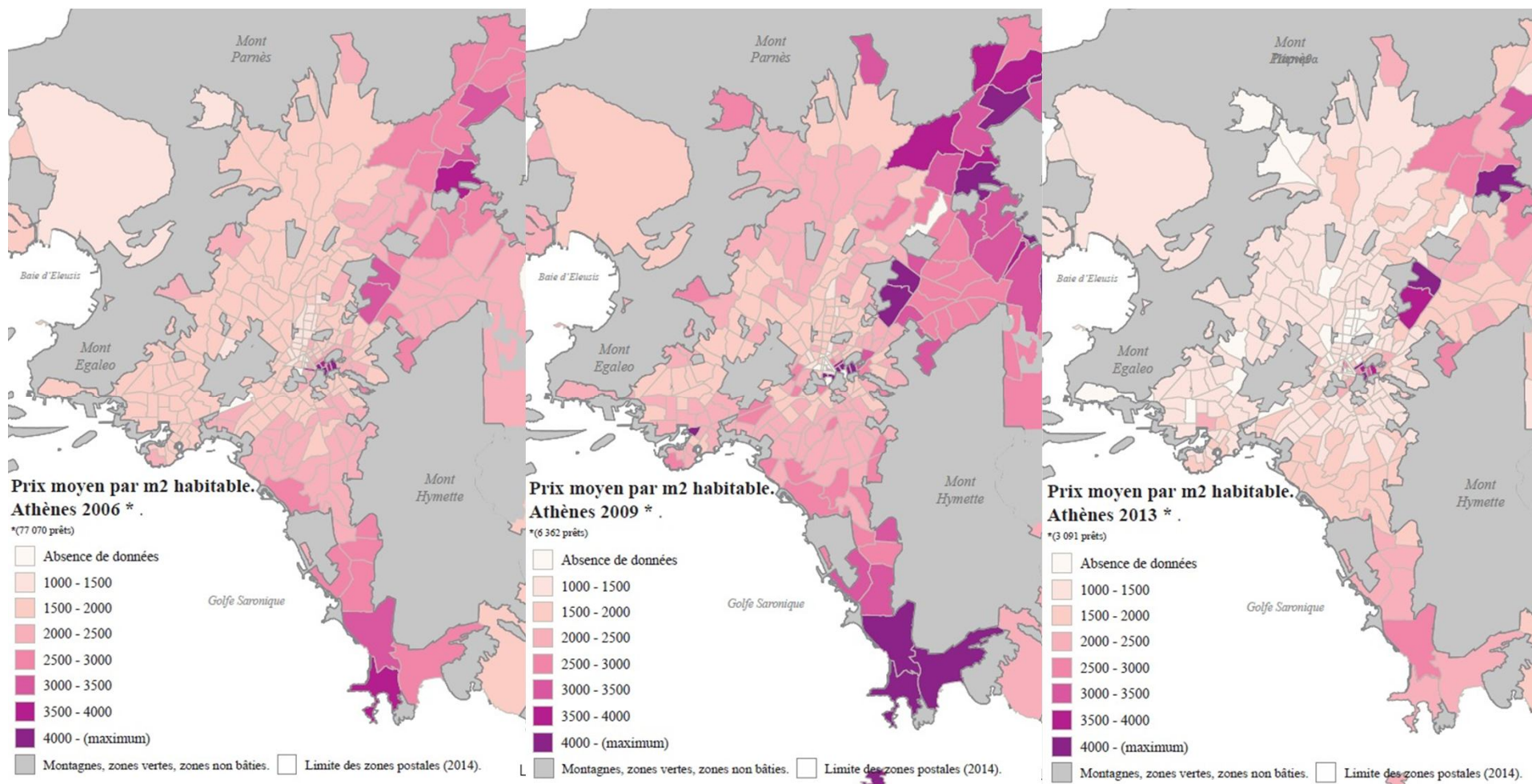
Années '90 jusqu'à la crise actuelle: **La financiarisation des circuits de production du logement**



Source: Patatouka à paraître

Source de données : Banque de Grèce

Années '90 jusqu'à la crise actuelle: La financiarisation des circuits de production du logement



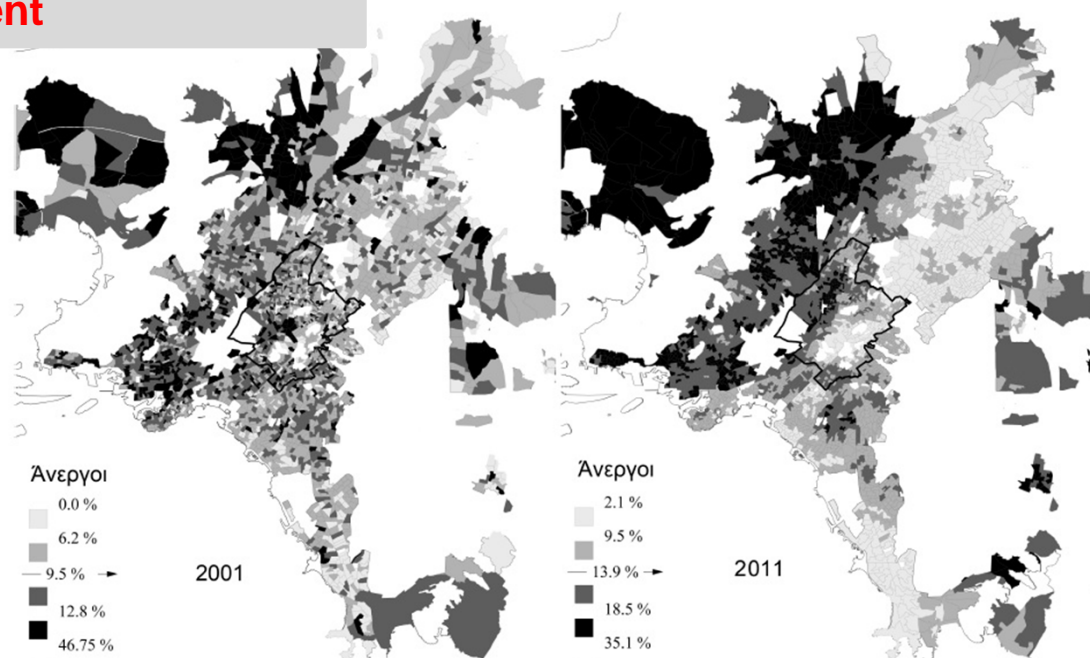
Prix moyen du m2 habitable dans Athènes en 2006, 2009 et 2013

Source: Patatouka à paraître, Source de données : Banque de Grèce

Années '90 jusqu'à la crise actuelle: **La financiarisation des circuits de production du logement**

▪ **Chômeurs**

Source : Maloutas, 2015



▪ **Cadres supérieurs**

Source : Maloutas, 2015

