

# Les territoires de l'école : inégalités socio-spatiales

## ➤ Une première prise de conscience au début des années 80

➤ La politique des ZEP

➤ Le rapport d'Antoine Prost « Les lycéens et leurs études au seuil du XXI<sup>e</sup> siècle »  
p.227 - les inégalités géographiques de scolarisation

➤ La décentralisation, la naissance des EPLE

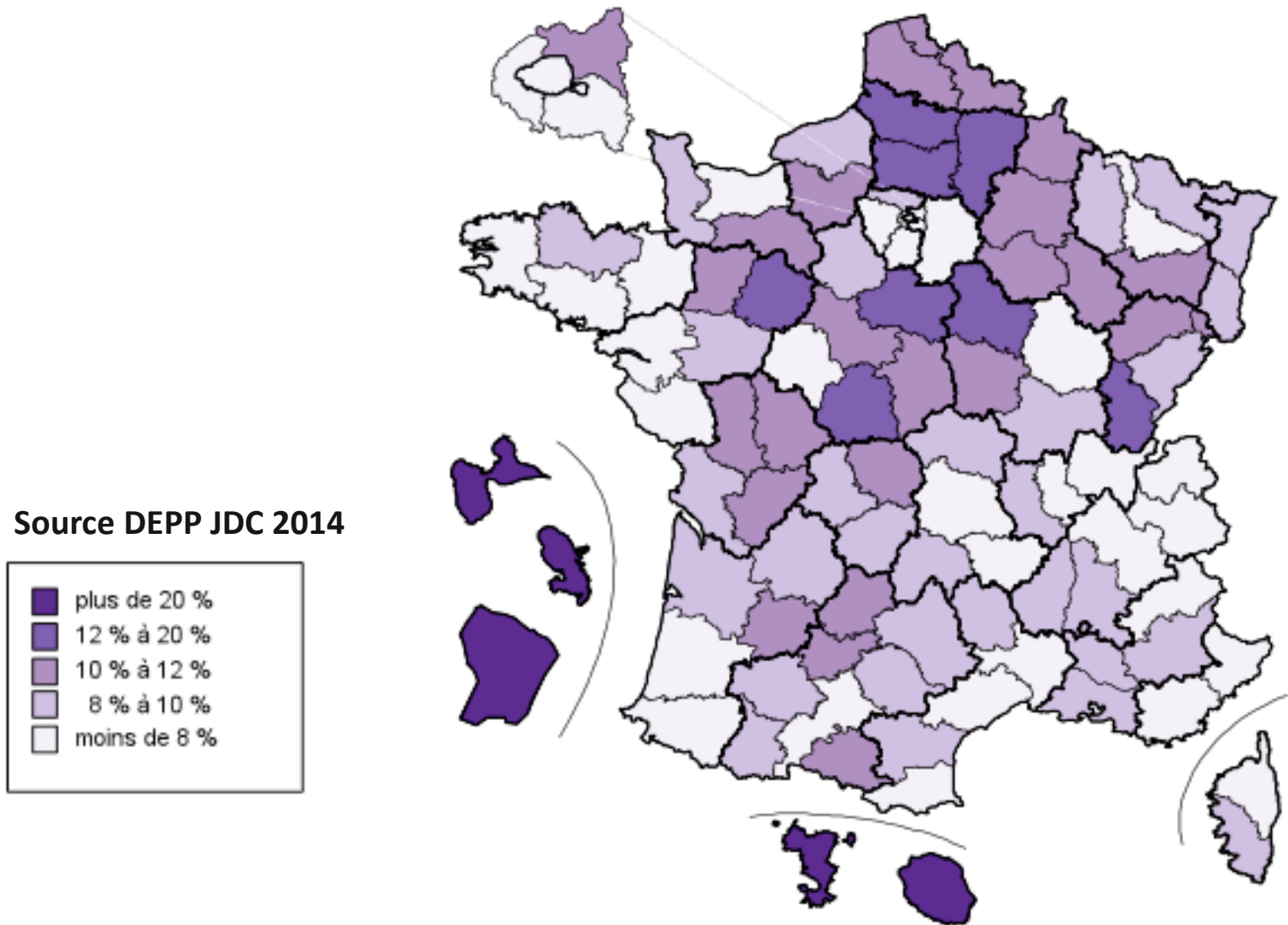
## ➤ Les inégalités éducatives régionales

*Lire et écrire en 1901 (F.Furet et J.Ozouf)*

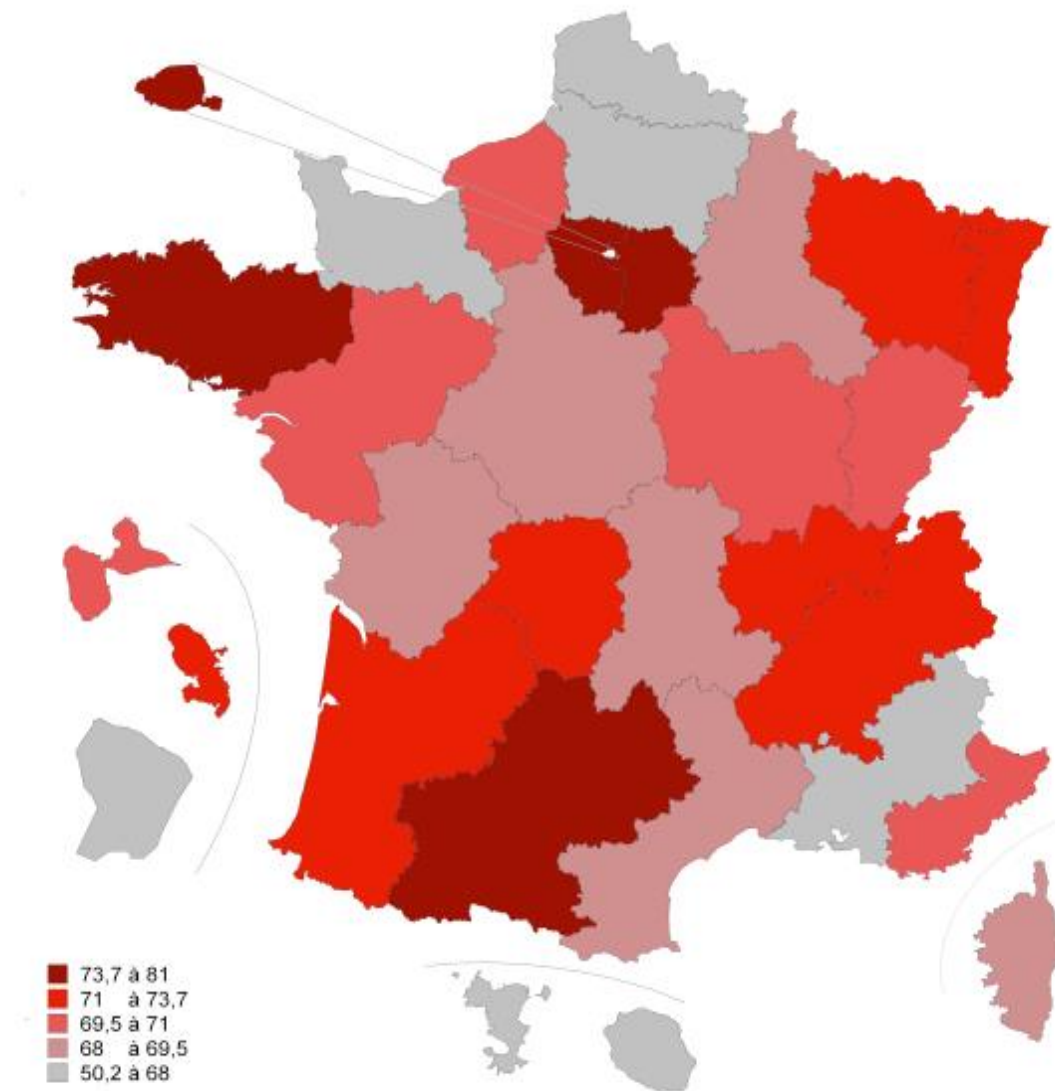
➤ Plus de 90% d'hommes et de femmes sachant lire : Normandie, Bassin parisien et Picardie, Est de la France des Ardennes aux Hautes Alpes

➤ Moins de 78% d'hommes et de femmes sachant lire : la Bretagne, la Vendée, le Limousin, les Landes, la Corse, le Var, l'Ariège et les Pyrénées Orientales

## ➤ Proportion de jeunes français de 17 ans en difficulté de lecture



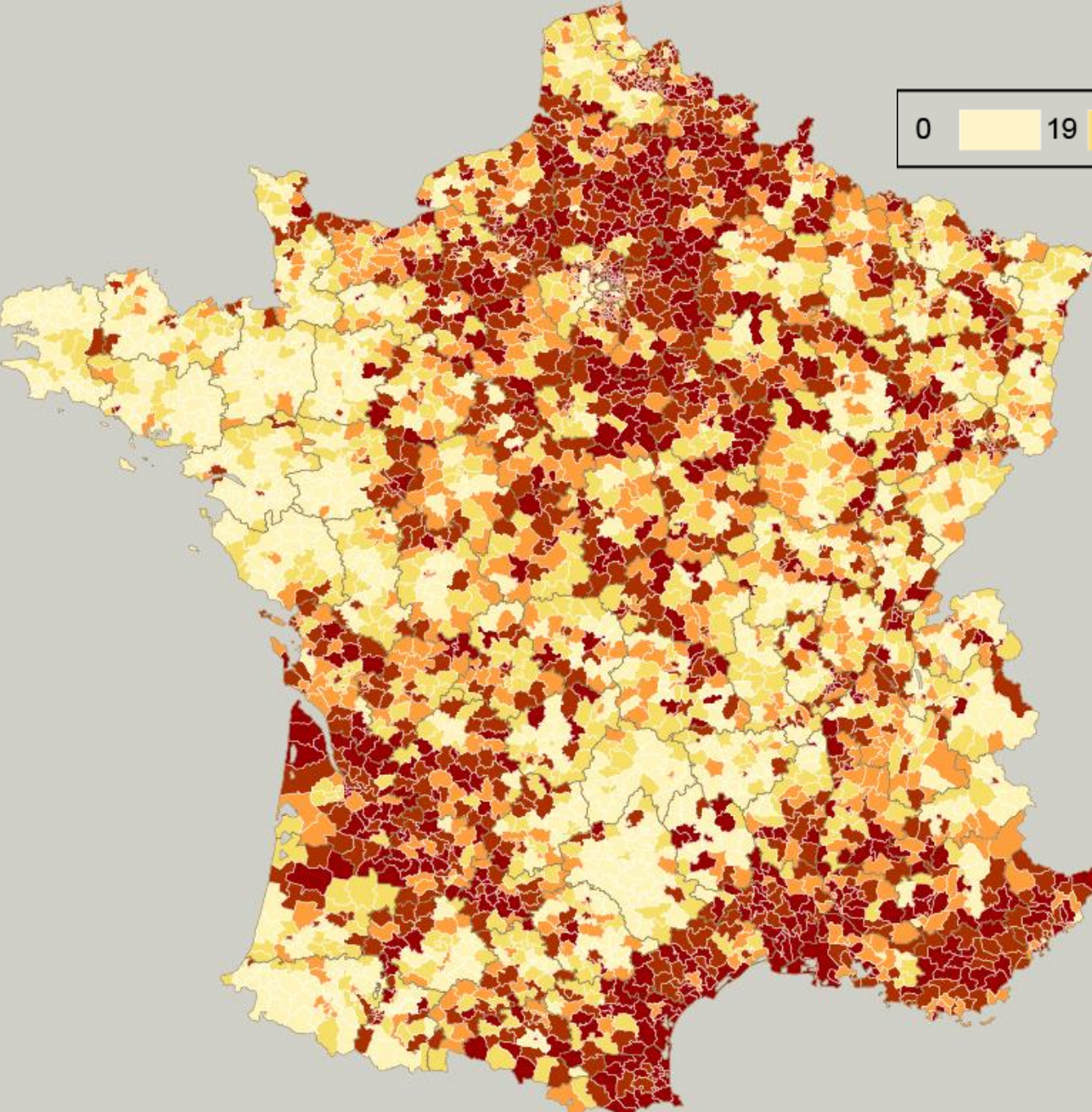
## ➤ Espérance pour un élève de 6<sup>ème</sup> d'obtenir le baccalauréat en 2013



Source MENESR DEPP

# Légende

(exprimée en %)



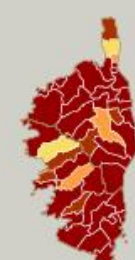
Part des non diplômés parmi les 15-24 ans non scolarisés



C.Moisan ENS IAU 11 decembre 2015

Source : Insee RP 2006, calcul et cartographie : Céreq - ESO Caen

110 Km



## ➤ L'allocation des moyens dans les écoles

- Au niveau de la commune : 23 000 communes françaises ont au moins une école publique
- Un critère géographique : communes rurales, intermédiaires, urbaines
- Un critère socio-économique : cinq quintiles en fonction du revenu médian par UC
- Un modèle qui permet ensuite une agglomération au niveau du département ou de l'académie
- Une aide à la décision

## ➤ L'allocation des moyens dans les écoles

En France, 23% des écoliers sont scolarisés dans les 20% de communes les plus pauvres

- 67% des écoliers de Seine Saint Denis ; 0% des écoliers de Paris
- 62% des écoliers du Pas de Calais ; 0% des écoliers de Haute Savoie
- 60% des écoliers de l'Aude ; 2% des écoliers des Landes
- 41% des écoliers des Pyrénées Orientales ; 0% des écoliers du Bas Rhin



## ➤ Ségrégation et mixité sociale dans les collèges

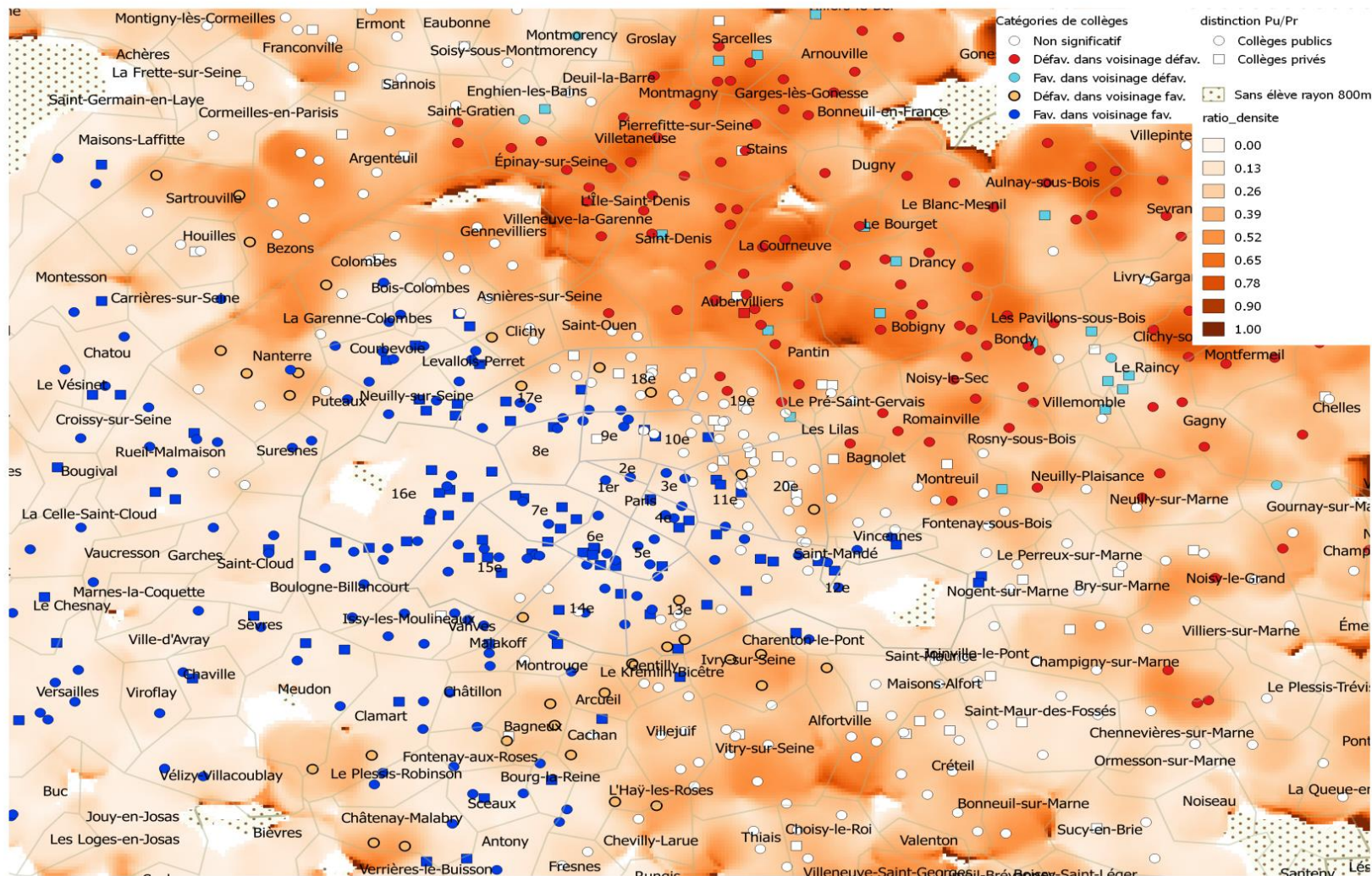
Exemple de départements au profil social « moyen » similaire mais présentant une ségrégation plus ou moins forte de leurs collèges

	Part de collégiens de catégorie....(%)				H : Indice de ségrégation
	Très Favorisée	Favorisée	Moyenne	Défavorisée	
Vosges	14,4	12,8	25,1	47,6	0,036
Somme	15,6	10,5	25	48,8	0,085



# Ségrégation entre collèges et ségrégation territoriale

Indices locaux de Moran et ratio de densité d'élèves de milieu défavorisé, Paris et alentours

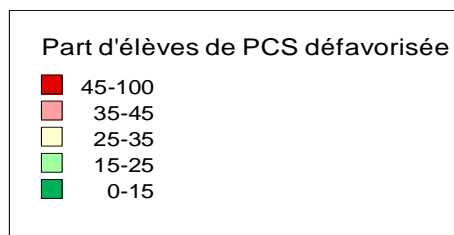


Champ : collèges publics et privés sous contrat.

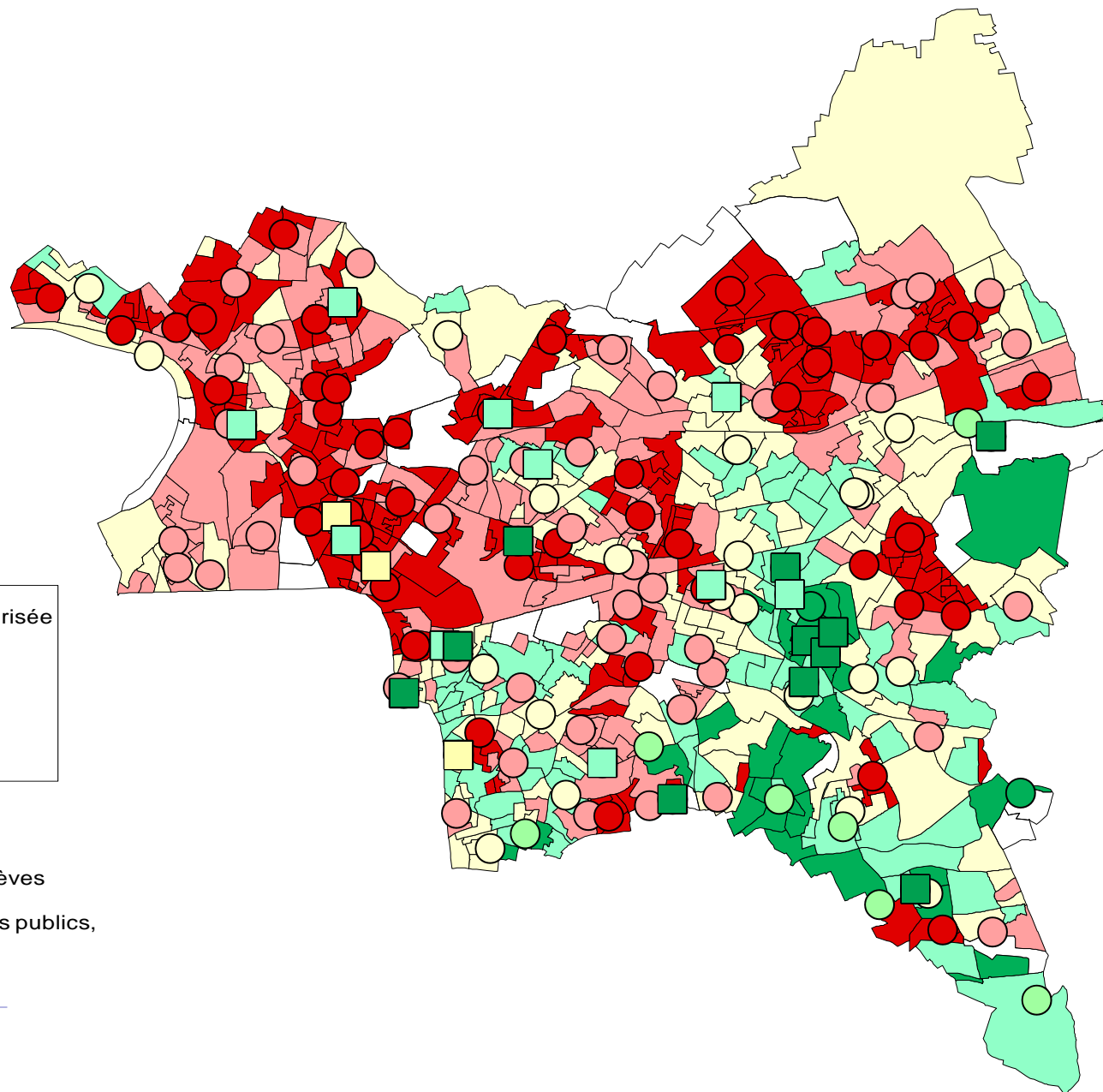
Source : MENESR-DEPP, Système d'information SCOLARITÉ. rentrée 2014 (indice de Moran) et 2013 (ratio de densité).  
La significativité est relative à l'écart à la part d'élèves de milieu défavorisé en Île-de-France (30 %).

# ▾ Ségrégation entre collèges et ségrégation territoriale

Le 93



Les iris où résident moins de 30 élèves  
sont en blanc  
Les ronds représentent les collèges publics,  
les carrés les collèges privés





## Le choix des « territoires » pertinents : un ensemble de collèges

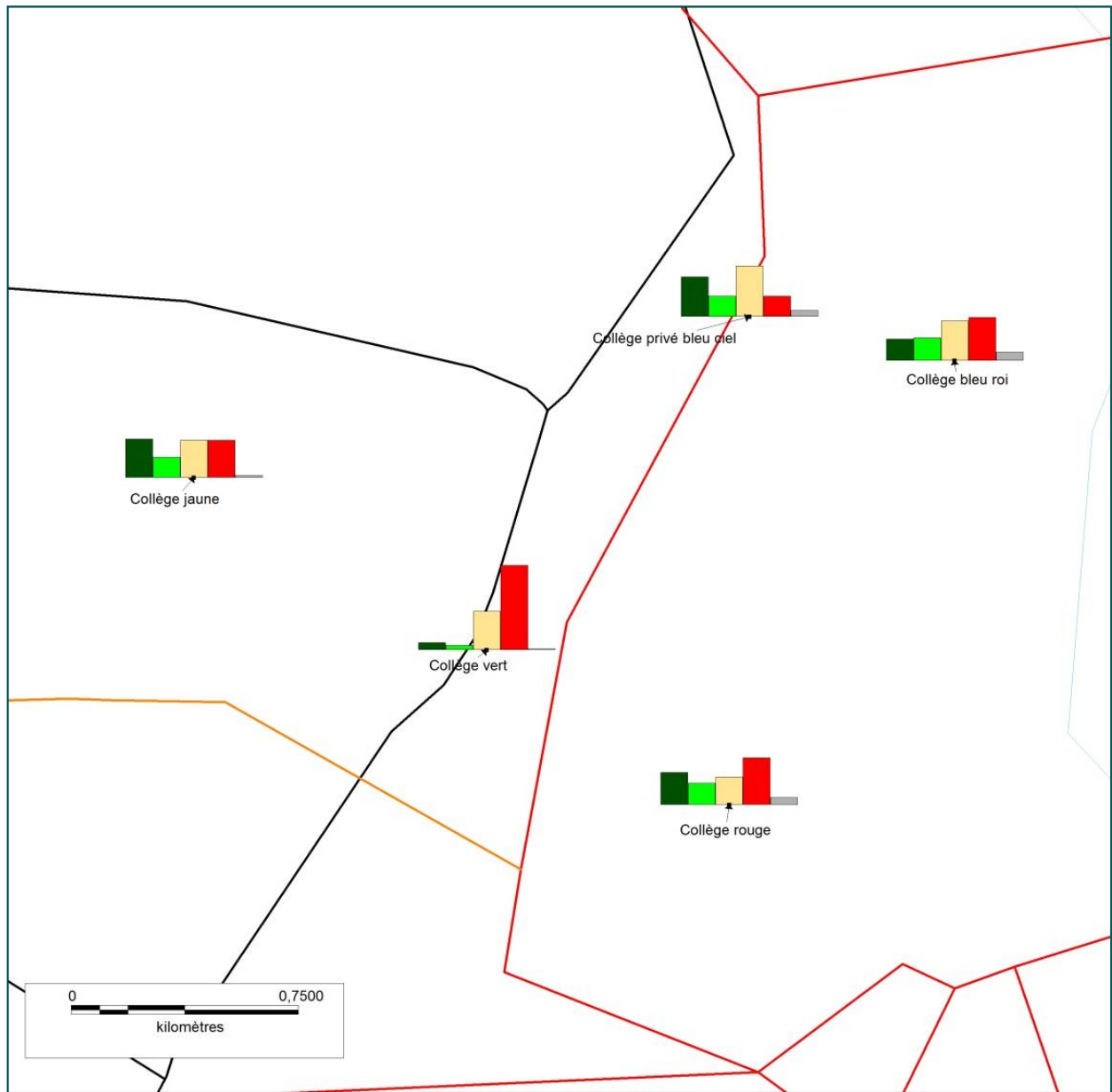
La mesure de la ségrégation ou de la mixité est relative, elle dépend du territoire pris comme référence.

Le choix du territoire pertinent ne peut se faire qu'avec les acteurs de terrain

- Un ensemble de collèges, pas trop nombreux, entre lesquels va s'exercer le choix des familles (collège public du secteur, dérogation dans un autre collège public, collège privé)
- Un « territoire » avec une échelle de distance/temps qui rend réaliste les déplacements des élèves
- Un ensemble de collèges significativement « ségrégués » entre eux : les différences entre la composition sociale de chaque collège et la composition sociale moyenne des collégiens du territoire sont importantes



# Exemple 1 : une ville moyenne et une commune périphérique

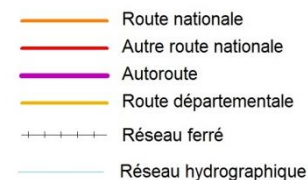


Légende :

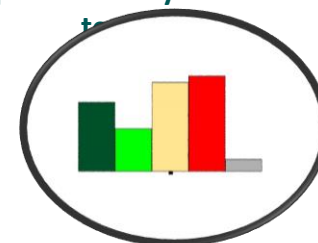


Limites de commune

Répartition des élèves selon la PCS du responsable



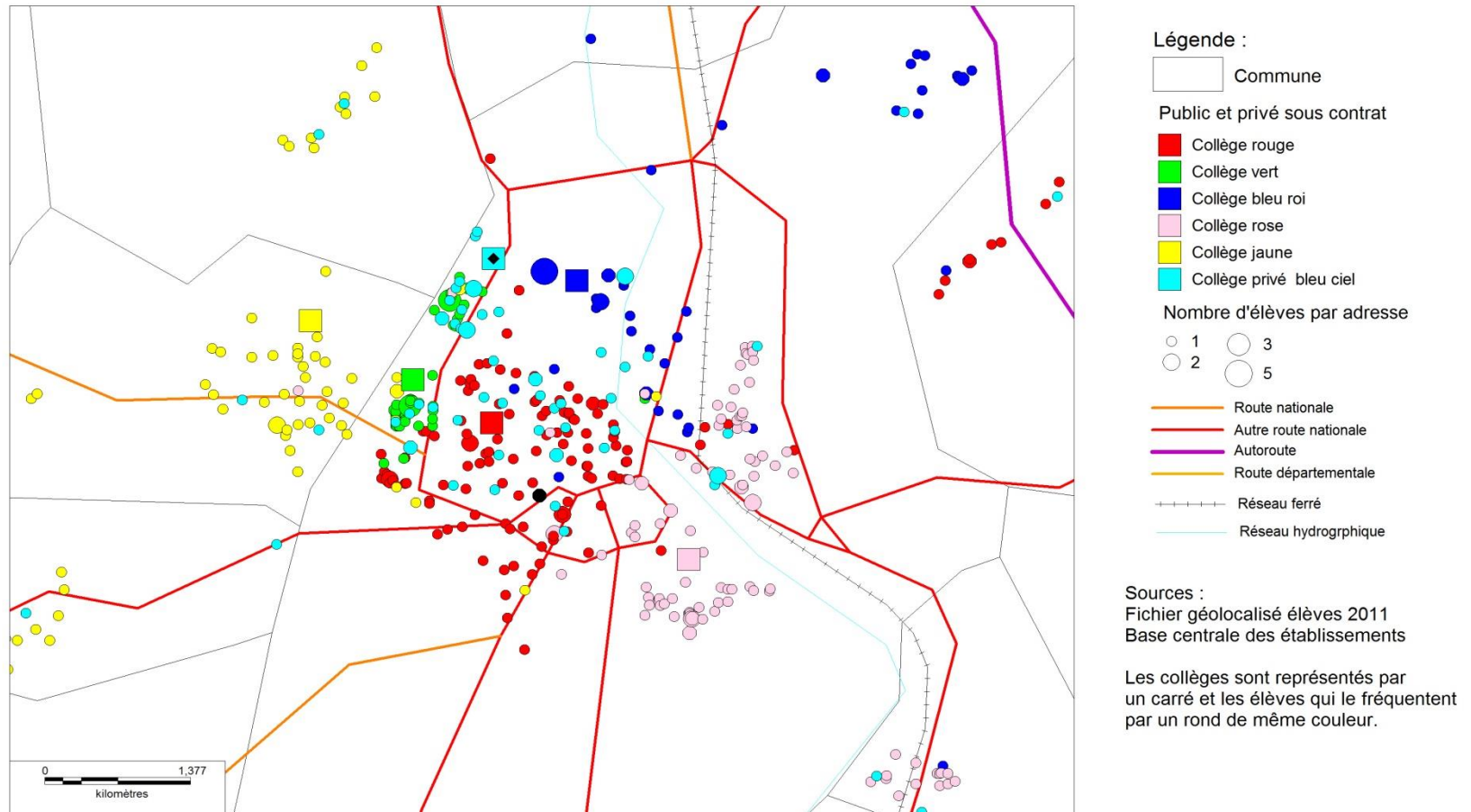
Répartition moyenne sur le



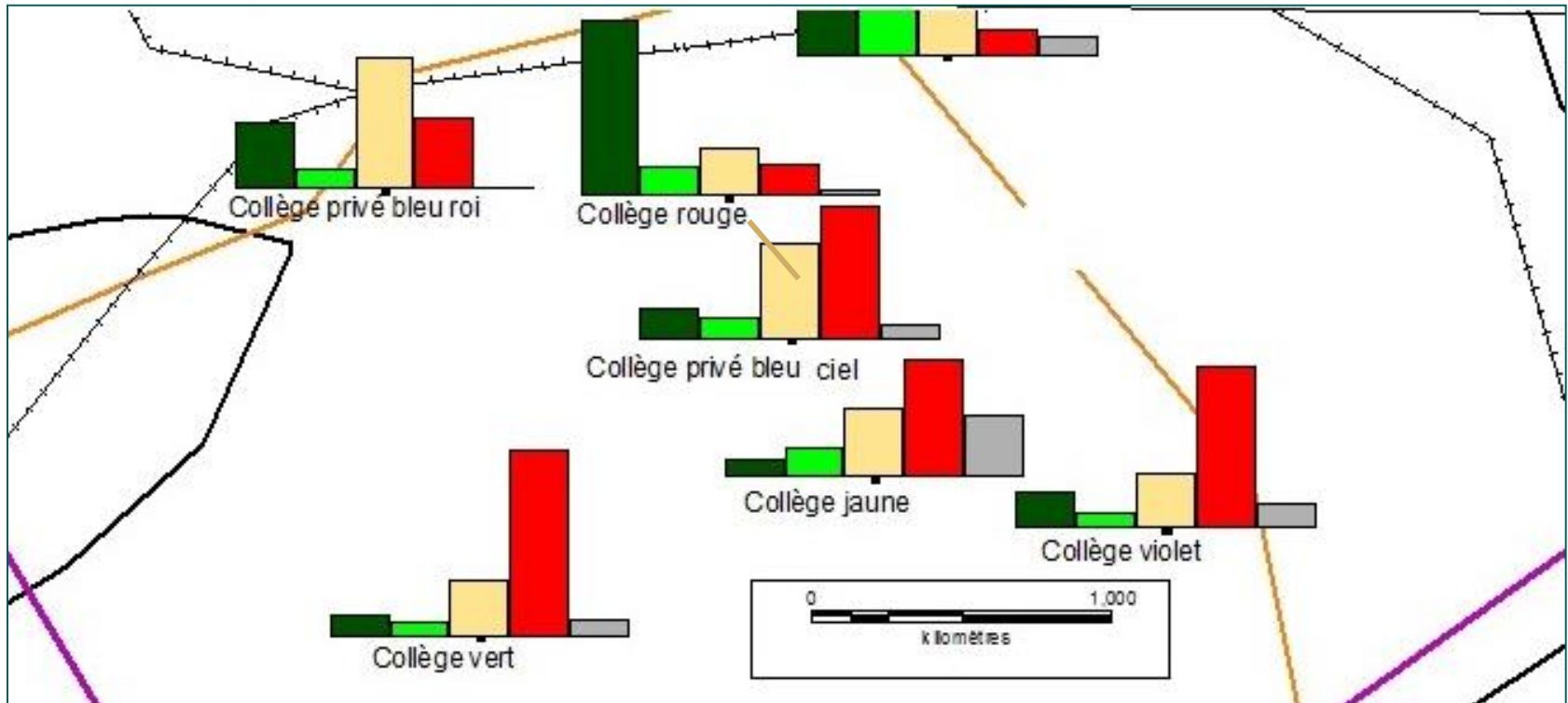


# Exemple 1 : une ville moyenne et une commune périphérique

Collèges d'une ville moyenne et d'une commune périphérique : entrants en 6ème hors SEGPA



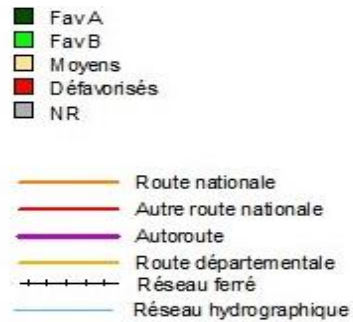
## Exemple 2 : un quartier de grande ville



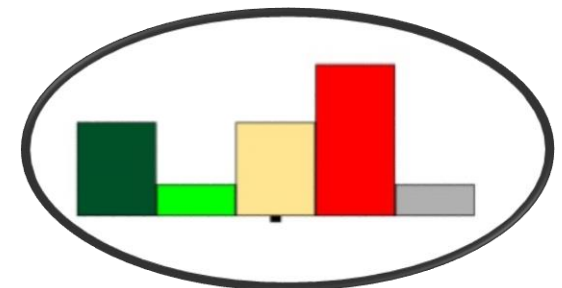
Limites de commune

Répartition des élèves  
selon la PCS du responsable

Source : APAE 2014-2015

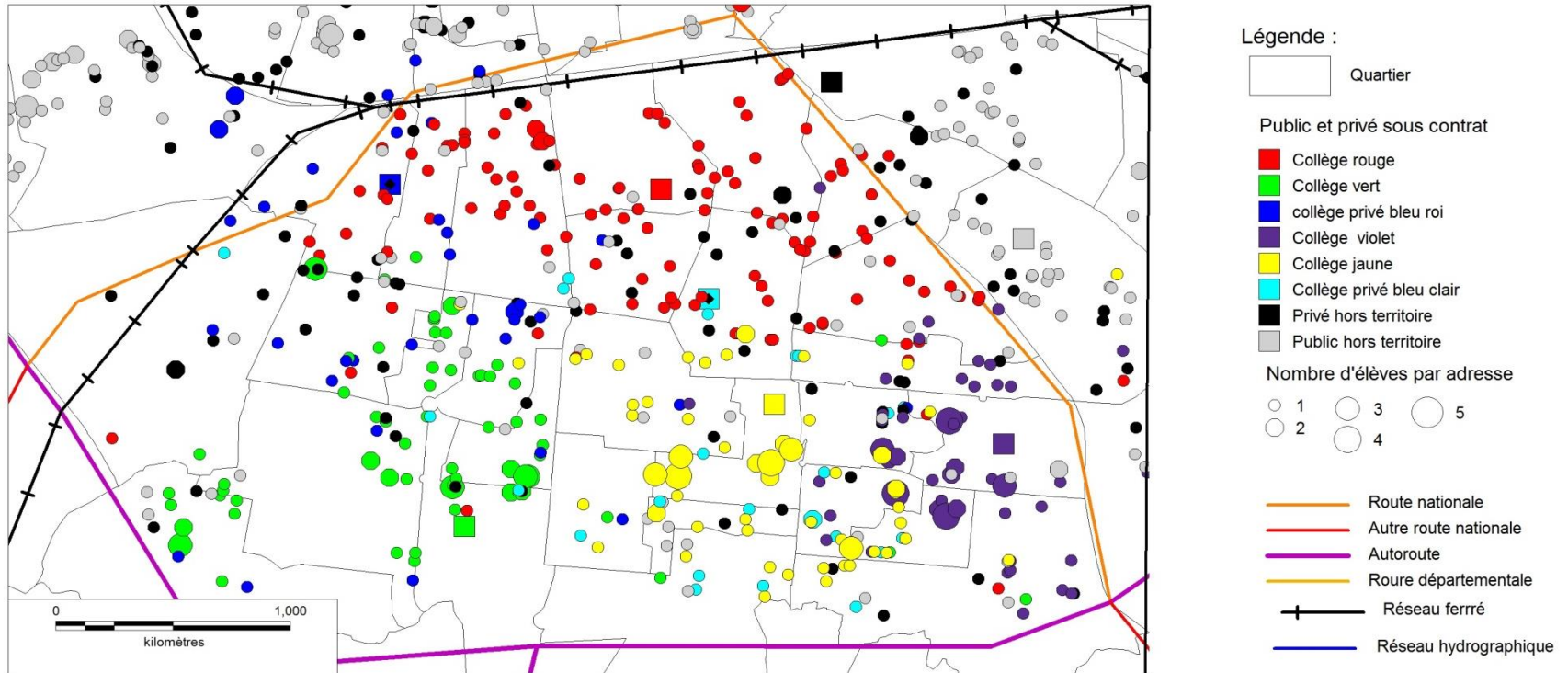


Répartition moyenne sur le territoire



## Exemple 2 : un quartier de grande ville

### Collèges d'une grande ville : entrants en 6ème hors Segpa



Sources :  
Fichier élèves géolocalisé 2011  
Base centrale des établissements

Les collèges sont représentés par un carré et les élèves qui le fréquentent par un rond de même couleur.



## Le recrutement des 6 collèges de Bondy 93

