

Séminaire IAU. Territoires d'intervention et politiques urbaines

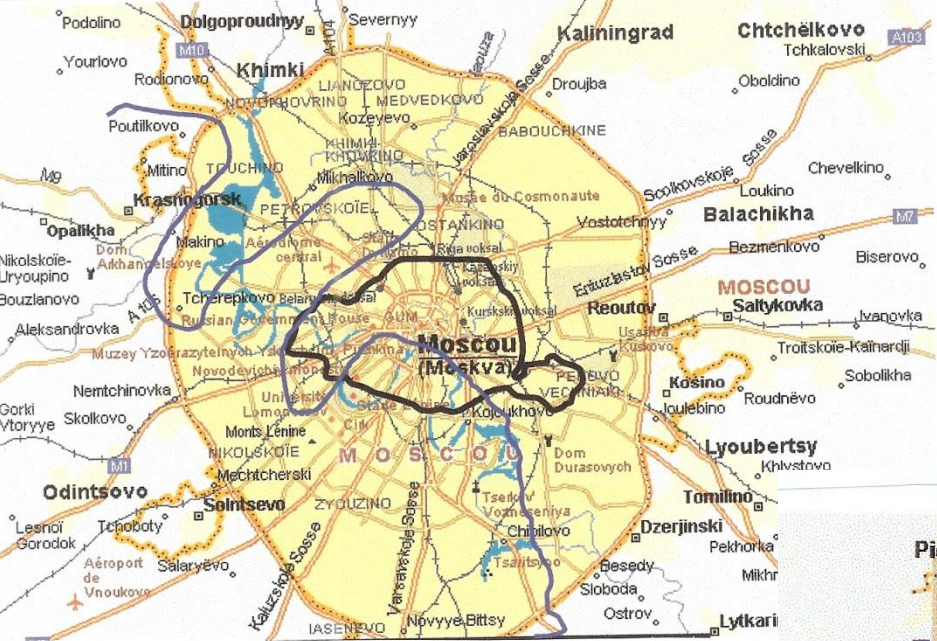
3 avril 2014



Jean RADVANYI, Inalco
Le nouveau Grand Moscou :
logiques institutionnelles, logiques financières

МОСКВА

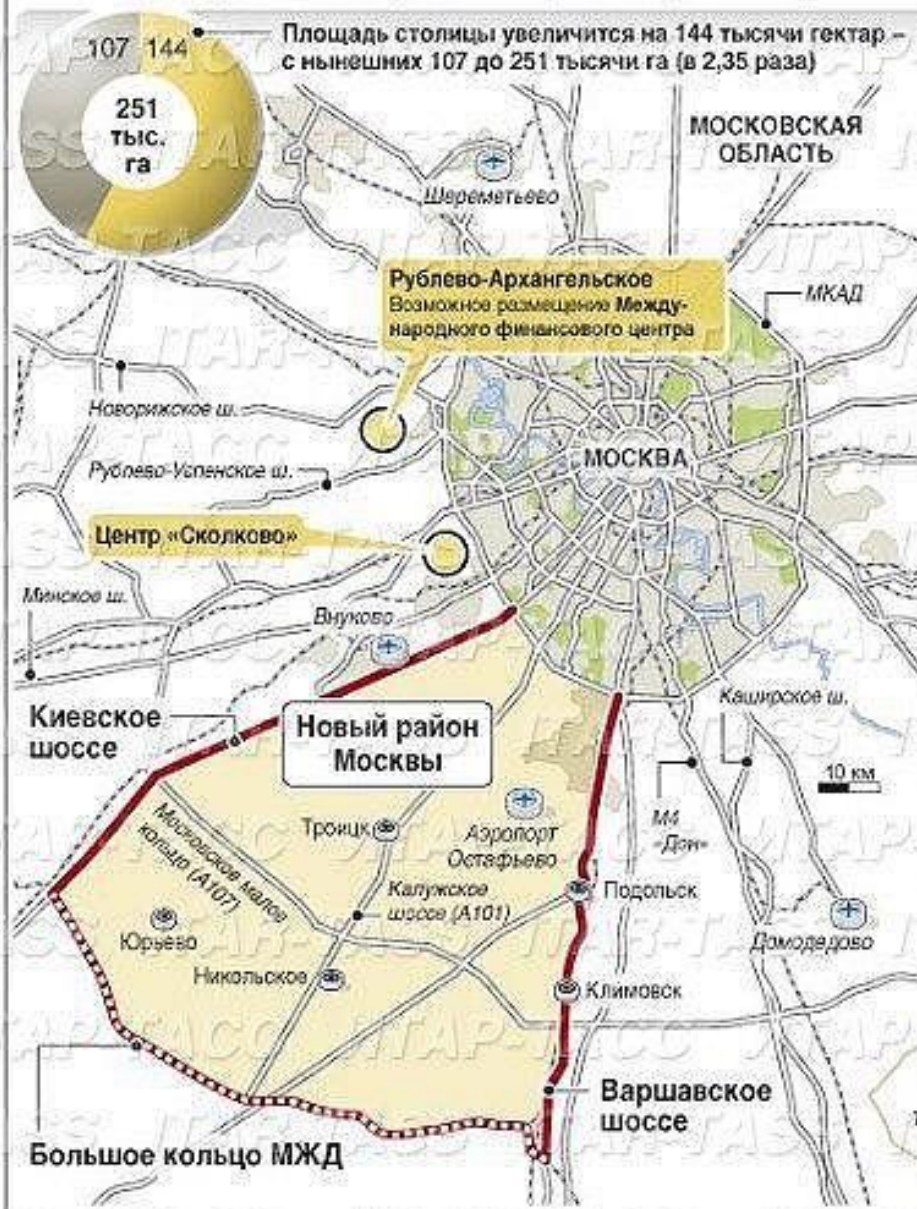




РАСШИРЕНИЕ ГРАНИЦ МОСКВЫ

Расширение границ Москвы произойдет в Западном, Юго-Западном и Южном направлениях – за счет территории, ограниченной Киевским и Варшавским шоссе, а также большим кольцом Московской железной дороги

Соответствующий доклад представили президенту России мэр Москвы и губернатор Подмосковья



ГРАНИЦЫ МОСКВЫ

1922



В границах Генплана 1935 г.

1934



территория города составляла 60 тысяч га

1939



при населении 3,5 млн человек

1960



В 1961 г. территория увеличилась до 80 тысяч га, население – до 6 млн человек

1978



Территория 107 тысяч га, население – 11,5 млн человек

В настоящее время



144 тысячи га

В настоящее время в районе проживают 250 тысяч человек



БАРРИКАДНАЯ ул.
НОВЫЙ АРБАТ ул.
СМОЛЕНСКАЯ пр. 23

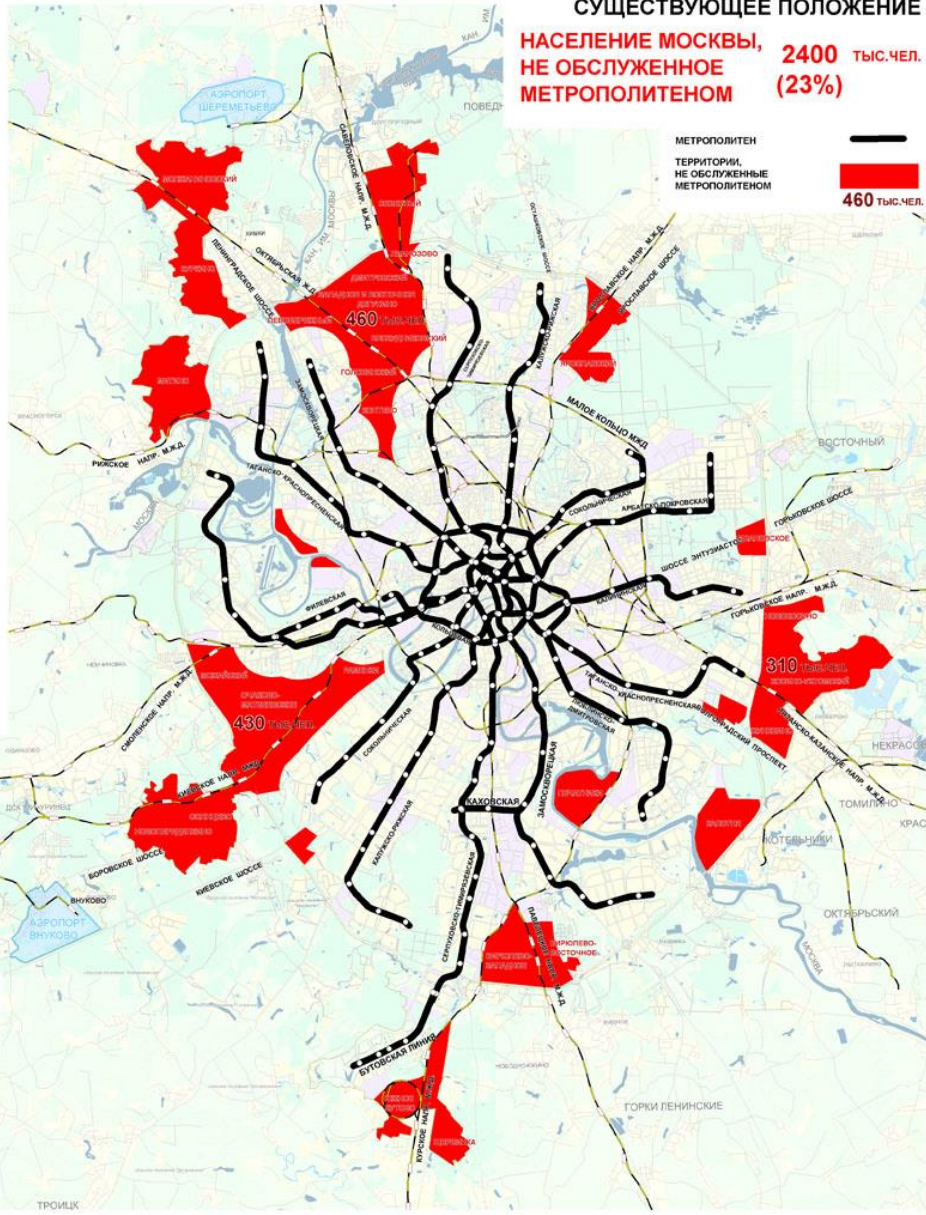


ОБСЛУЖИВАНИЕ МЕТРОПОЛИТЕНОМ ТЕРРИТОРИИ ГОРОДА

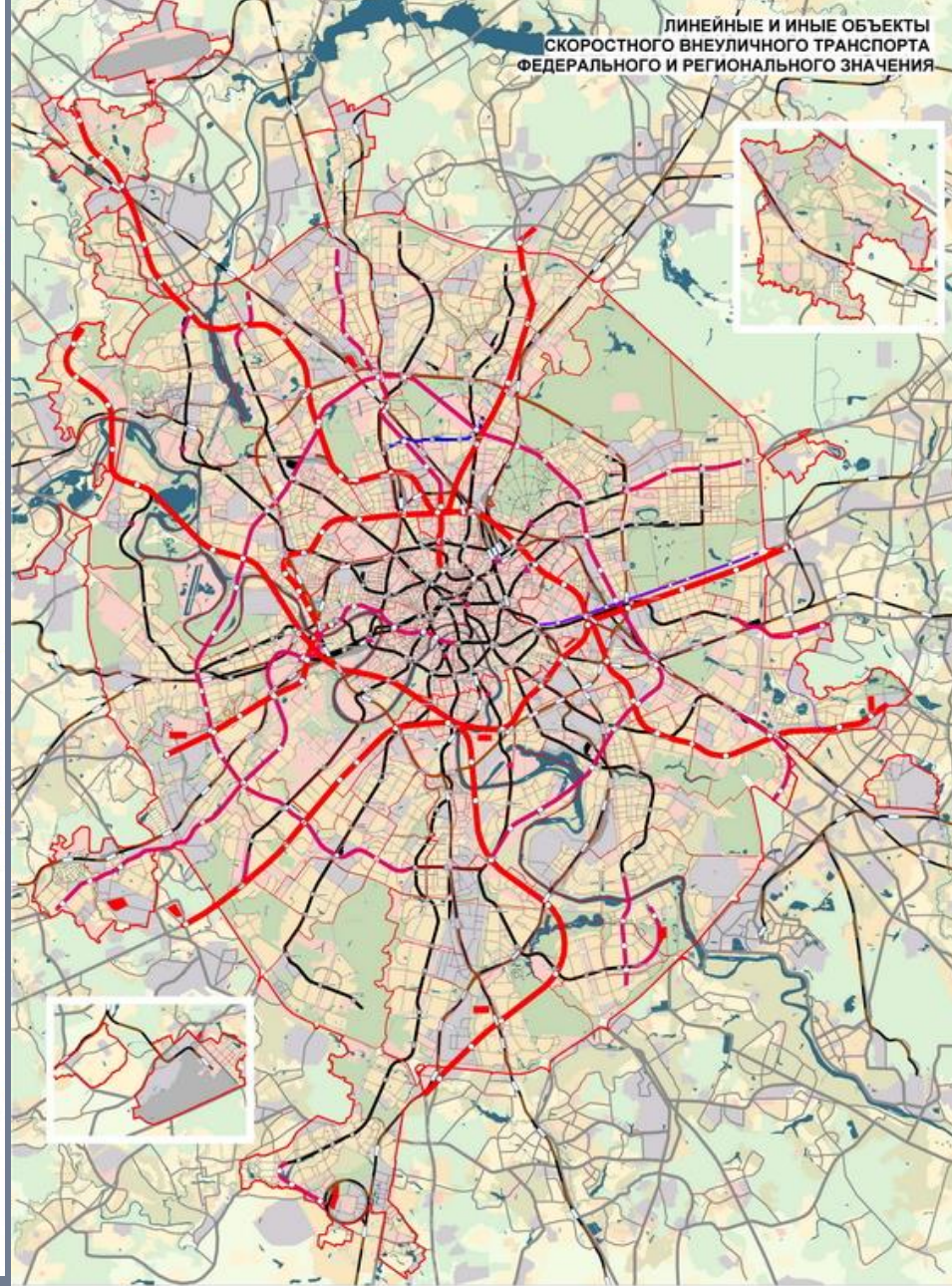
СУЩЕСТВУЮЩЕЕ ПОЛОЖЕНИЕ

**НАСЕЛЕНИЕ МОСКВЫ,
НЕ ОБСЛУЖЕНННЕ
МЕТРОПОЛИТЕНОМ 2400 тыс. чел.
(23%)**

МЕТРОПОЛИТЕН
ТЕРРИТОРИИ,
НЕ ОБСЛУЖЕННЫЕ
МЕТРОПОЛИТЕНОМ
460 тыс. чел.



ЛИНЕЙНЫЕ И ДРУГИЕ ОБЪЕКТЫ СКОРОСТНОГО ВНЕУЛИЧНОГО ТРАНСПОРТА ФЕДЕРАЛЬНОГО И РЕГИОНАЛЬНОГО ЗНАЧЕНИЯ



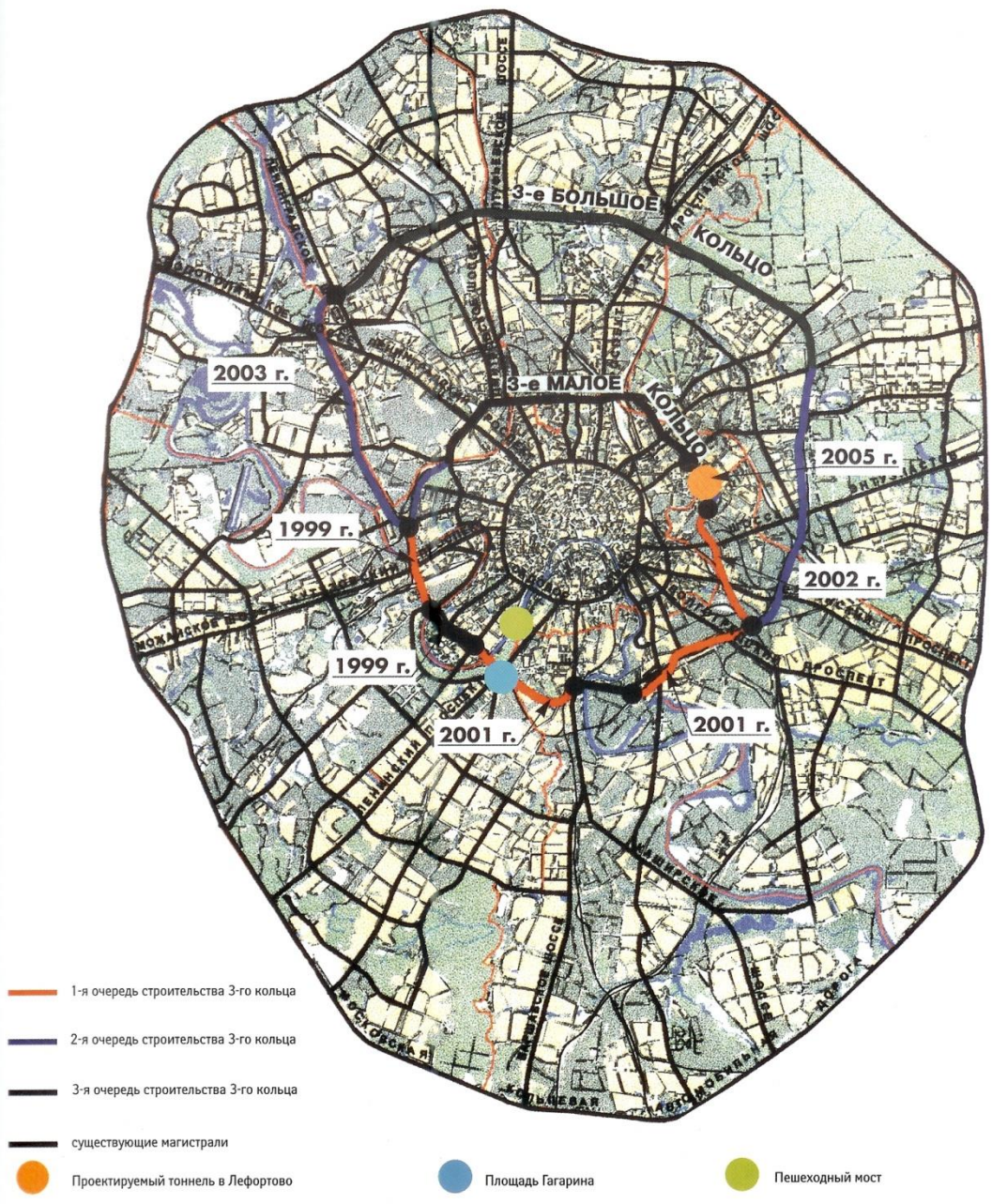
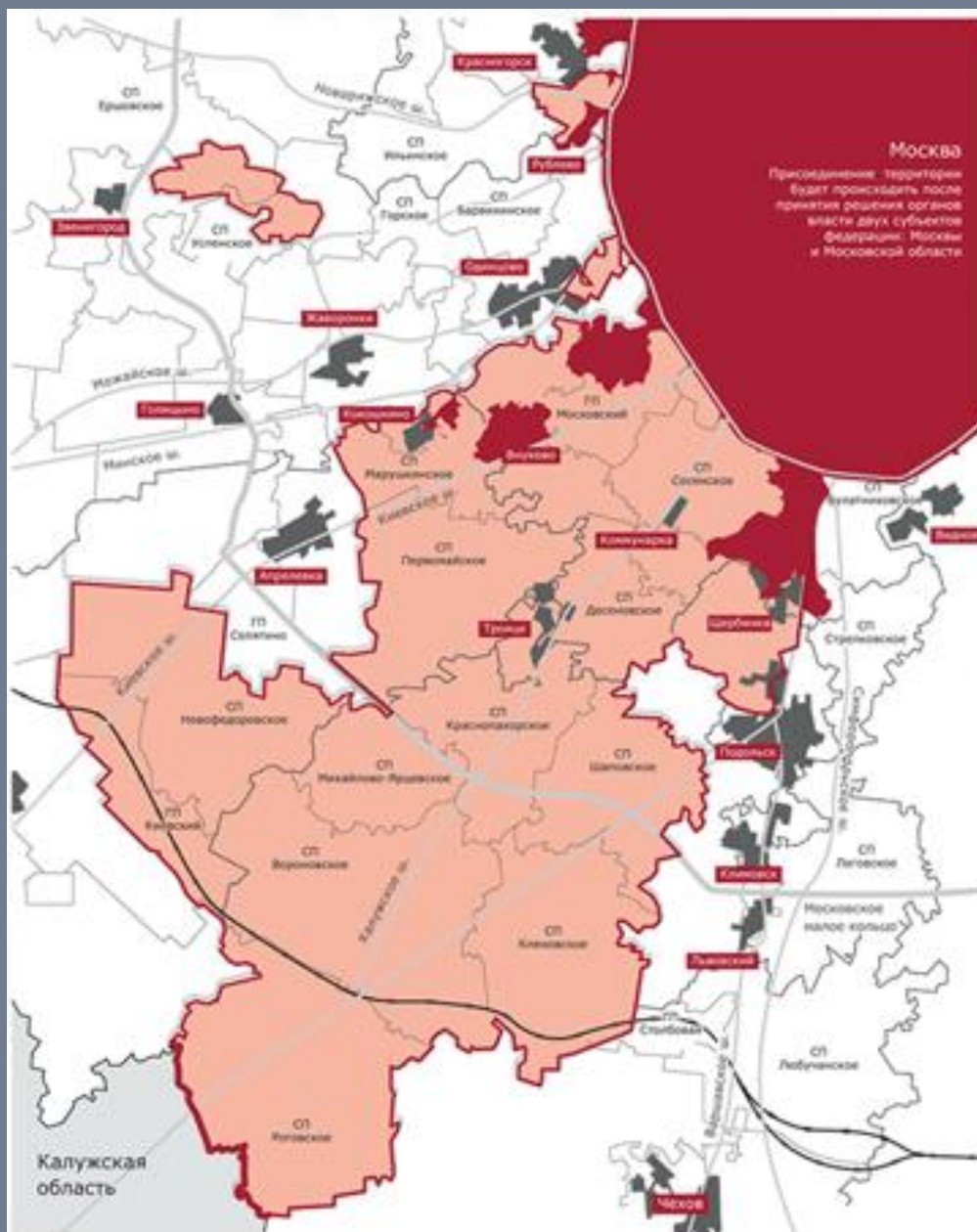


Рис. 1. Схема 3-го кольца



МОСКВА
 Принадлежность территории будет происходить после принятия региональными органами власти двух субъектов Федерации: Москвы и Московской области.

Перечень муниципальных образований, переданных городу Москве:

Городской округ Троицк

Городской округ Щербинка

Ленинский муниципальный район

- городское поселение Московский
- сельское поселение Внуковское
- сельское поселение «Воскресенск»
- сельское поселение Сосенское
- сельское поселение Воскресенское
- сельское поселение Дзержинское
- сельское поселение Филатовское

Наро-Фоминский муниципальный район

- городское поселение Киевский
- городское поселение Кокошкино
- сельское поселение НовоФедоровское
- сельское поселение Перово-Вязовское
- сельское поселение Марушкинское

Падельский муниципальный район

- сельское поселение Рязновское
- сельское поселение Щаповское
- сельское поселение Урсополитарское
- сельское поселение Кленовское
- сельское поселение Икстайлово-Ярцевское
- сельское поселение Вороновское
- сельское поселение Роговское

Современная территория Москвы
 Новые границы (по состоянию на август 2011 г.)
 Территория Калужской области
 Населенные пункты
 СП - сельское поселение ГП - городское поселение

Le concours international du
Grand Moscou 2012, gagné par
une équipe française,
Grumbach et Wilmotte
et associés

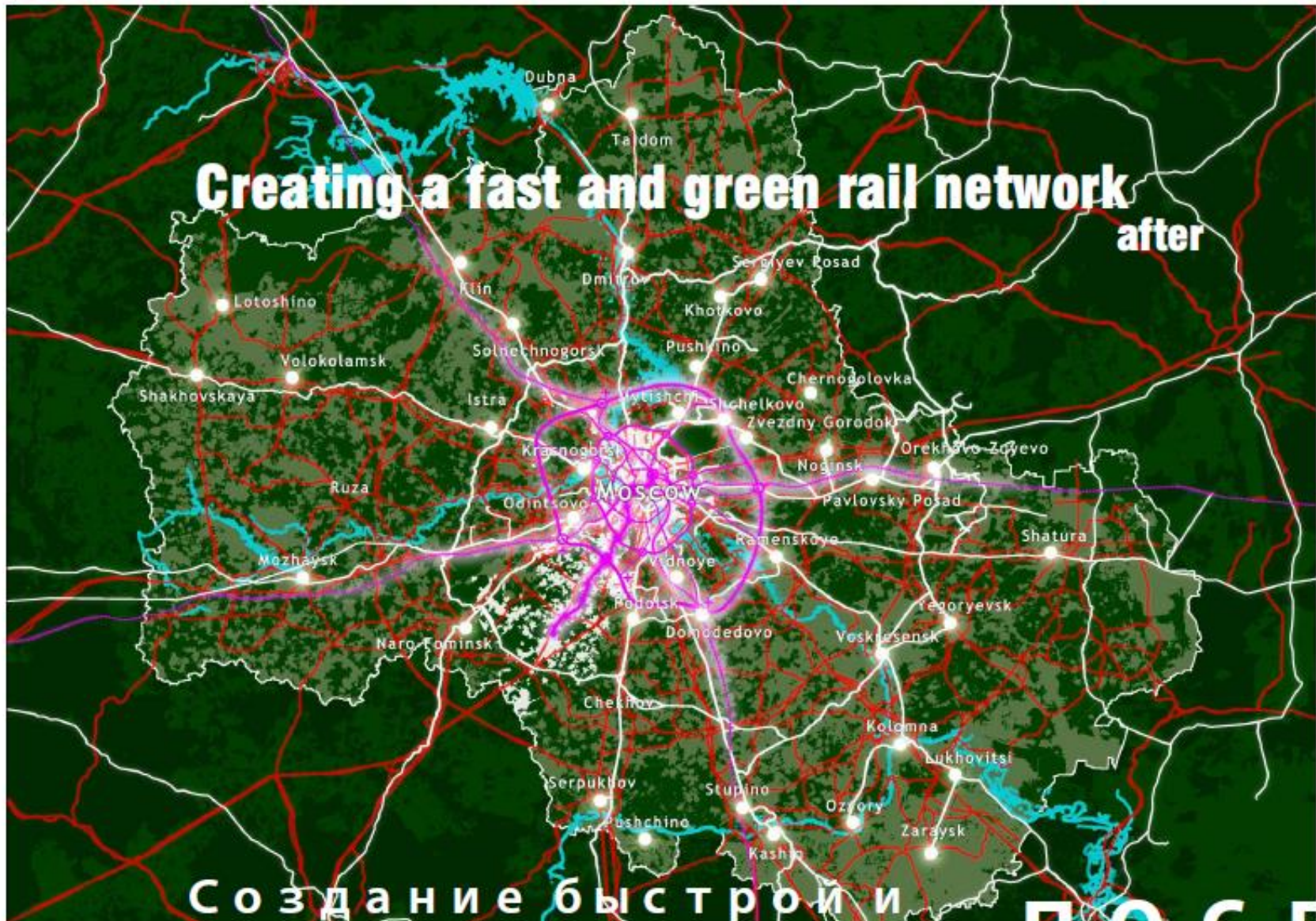
Aglomeration expansion



Расширение агломерации



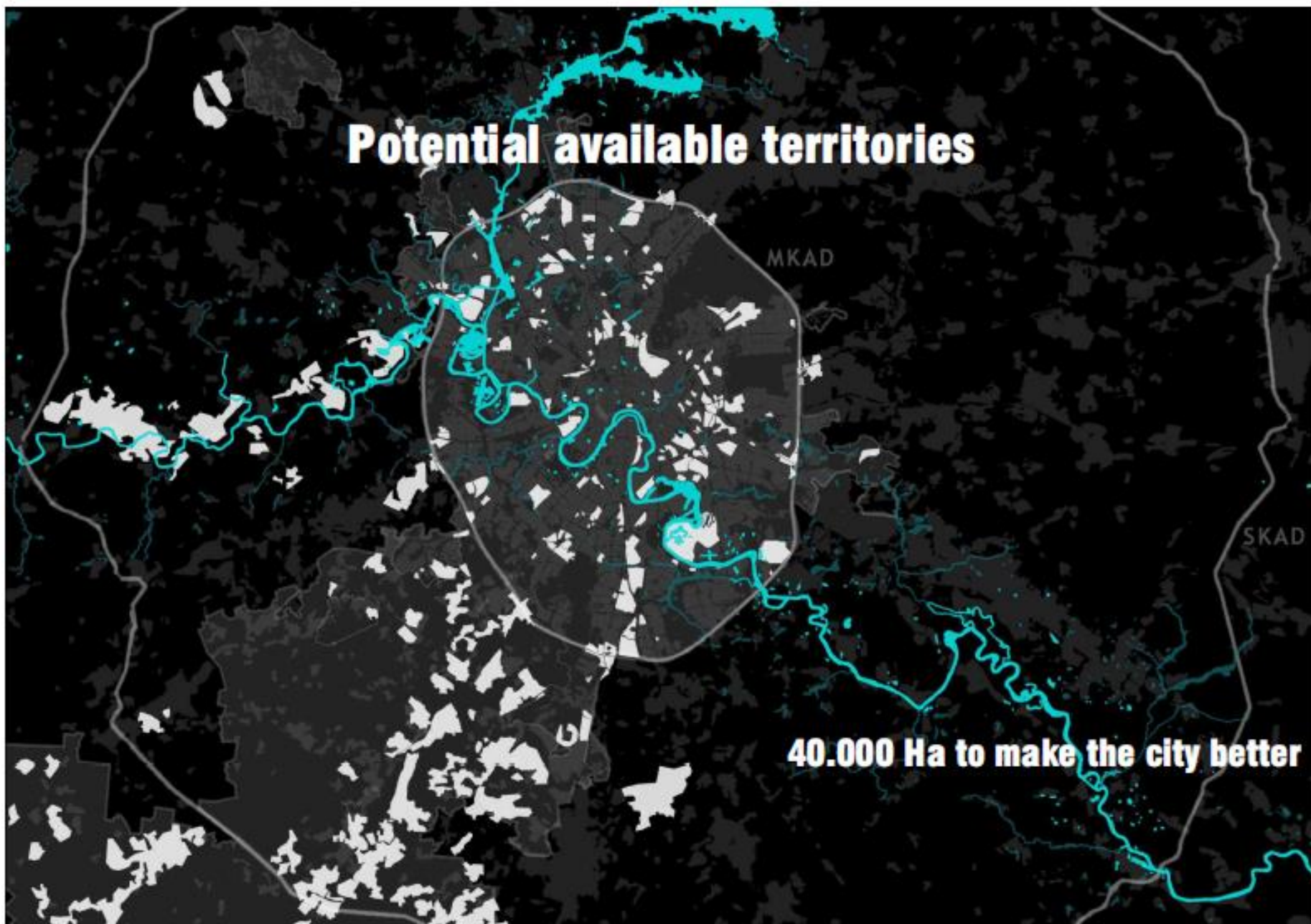
Creating a fast and green rail network after



Создание быстрой и экологически чистой П О С Л



Potential available territories

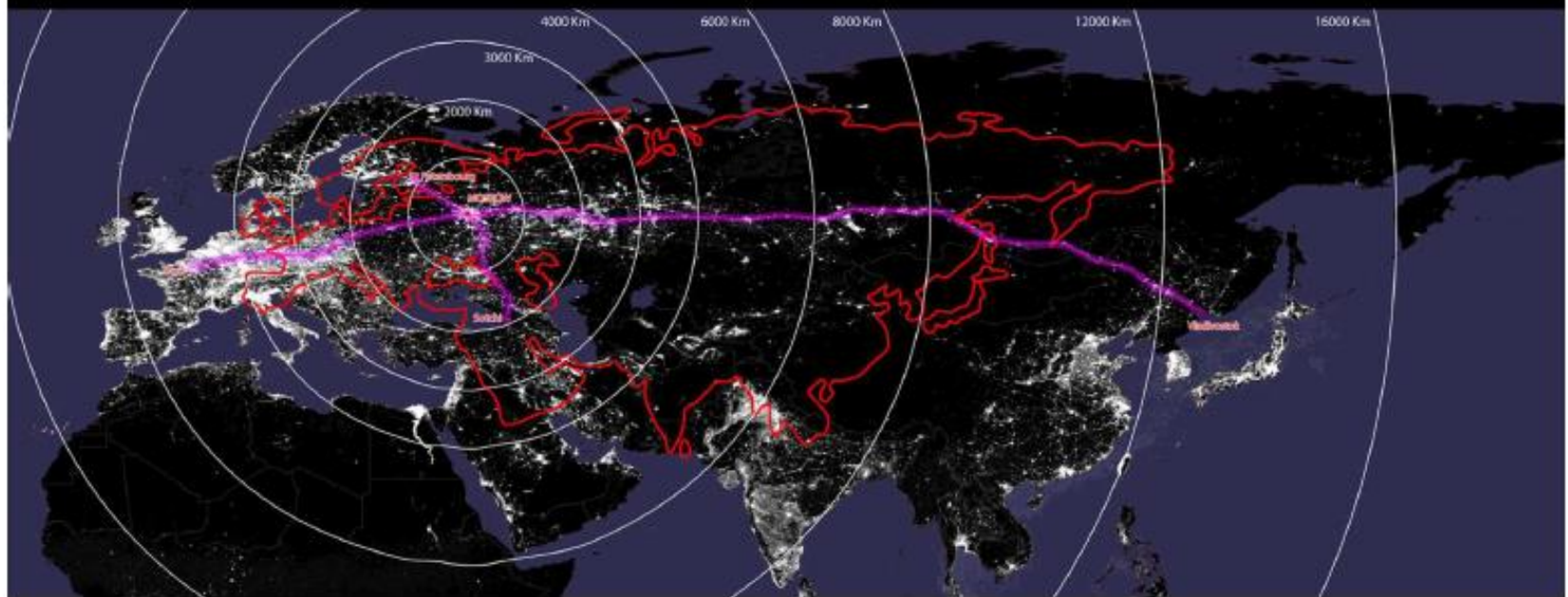


40.000 Ha to make the city better

Потенциал территорий для



Moscow, capital of Eurasia



Between Orient and Occident

Москва – столица Евразии. Между



Des Grand Projets: «Moscow-City»



Макет делового района «Метрополия» (реорганизация
промышленных территорий бывшего завода «Москвич»),
Волгоградский проспект - 220x117x356



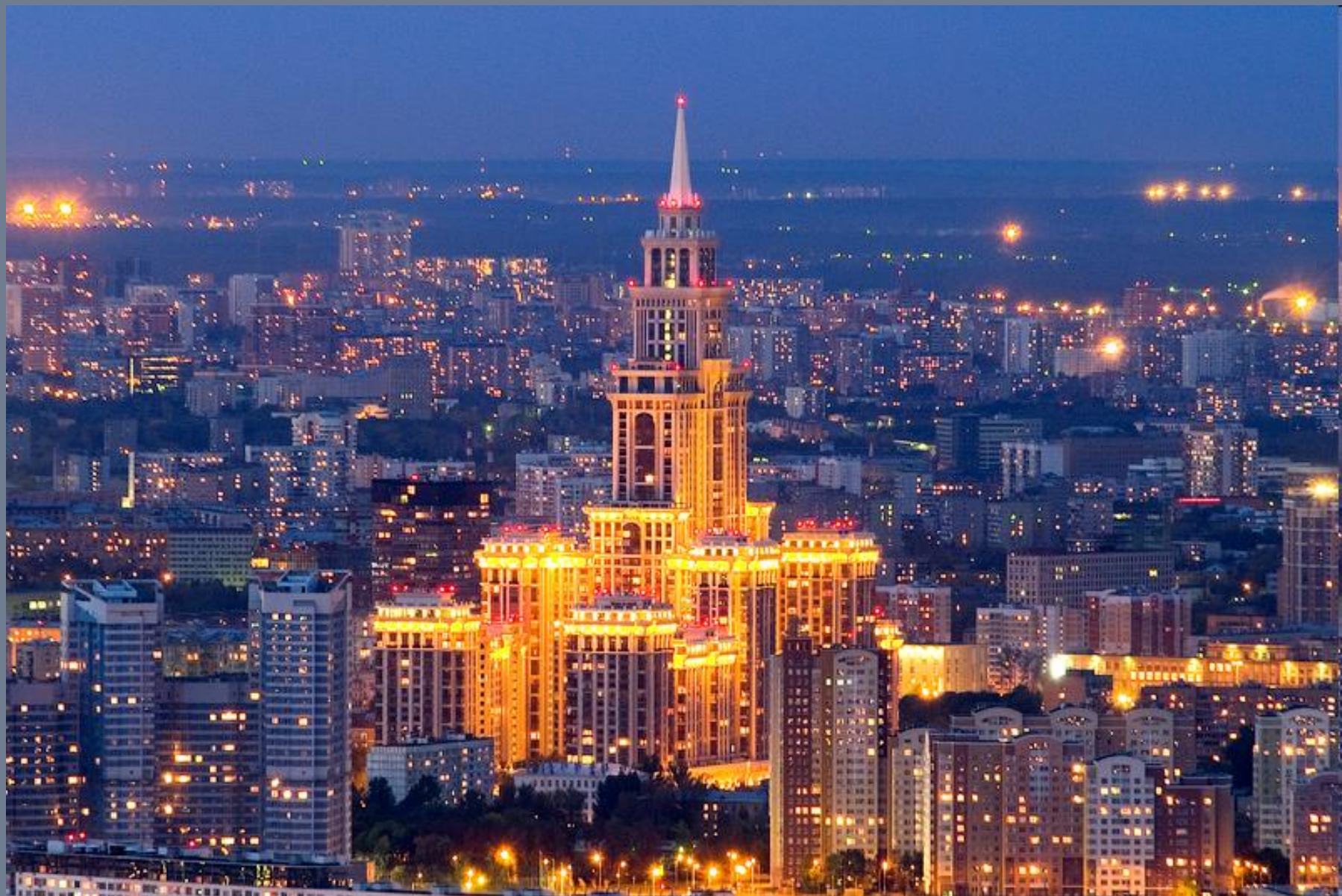








Жилой дом «Триумф палас». Чапаевский пер.
арх. А.Ю. Трофимов, Е.В. Трещилина, В.П. Штеллер, О.В. Маркова



Apartment Blocks on Khodynskoye Pole

Architects: A.Kuzmin, A.Bokov, B.Uborevich-Borovsky, I.Korbut-Smirnov, V.Khodnev









Жилой дом «Три тополя». Тружеников пер.
ООО «Андрей Дмитриев и Эдуард Фейгин»



Жилой дом «Яйцо», ул. Машкова



Жилой комплекс «Золотые ключи», ул. Минская



Town-Houses. Serebryany Bor



Residential District Maryinsky Park

Architects: A. Kuzmin, Yu. Grigoryev, L. Vavakin, Yu. Yurov, V. Korotaev, D. Ilyish



Bypass at Crossroad with Moscow Motorway Ring



СЖЕЧЬ ВСЕ И ПОСТРОИТЬ БИЗНЕС-ЦЕНТРЫ



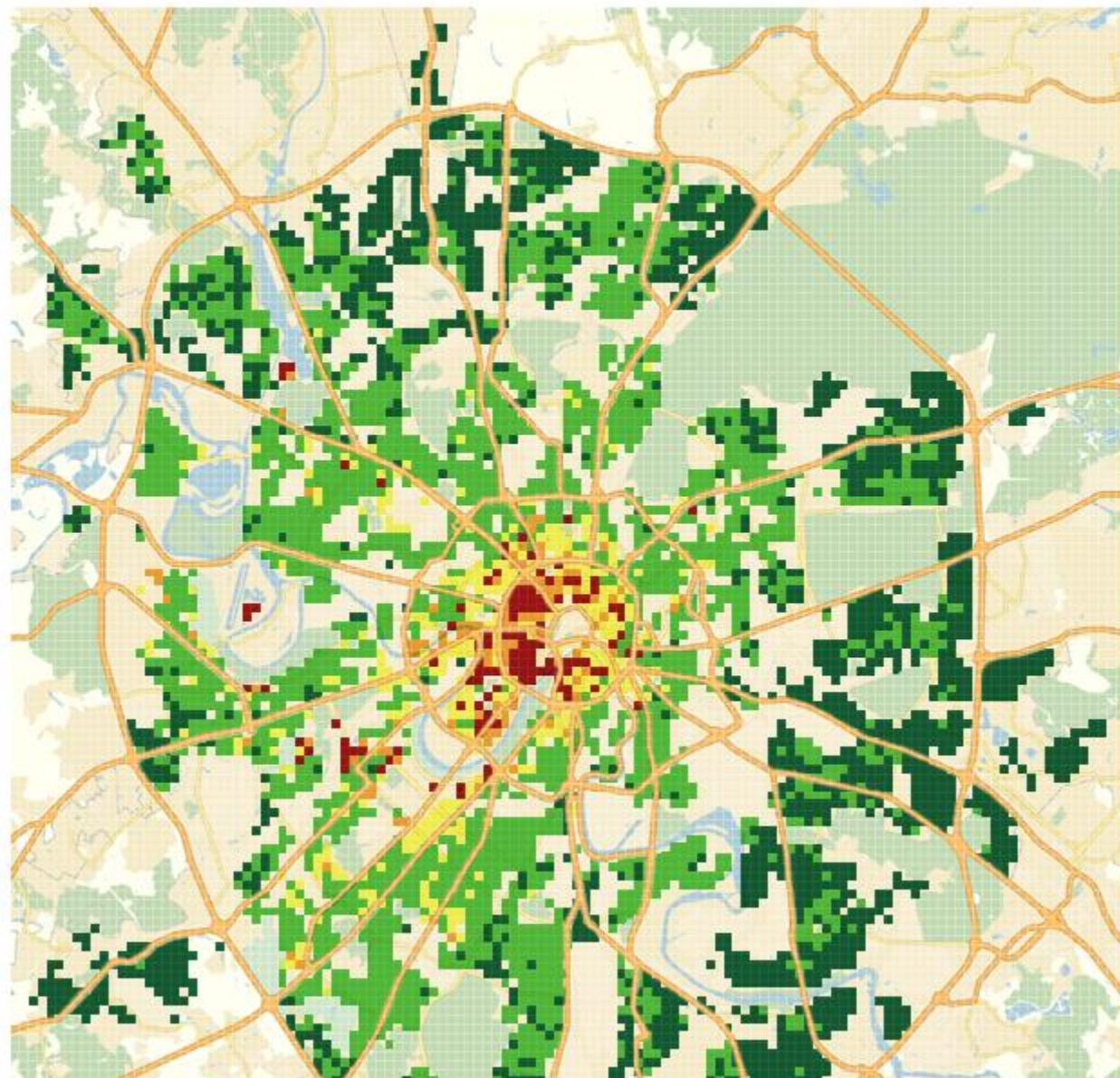
Les contradictions de
l'ère Loujkov (1991-2011)

Т Л А В М О С С Т Р О

ВНИМАНИЕ! ВНИМАНИЕ! ВНИМАНИЕ! ВНИМАНИЕ! ВНИМАНИЕ! ВНИМАНИЕ! ВНИМАНИЕ! ВНИМАНИЕ! ВНИМАНИЕ! ВНИМАНИЕ!
ВНИМАНИЕ! ВНИМАНИЕ! ВНИМАНИЕ! ВНИМАНИЕ! ВНИМАНИЕ! ВНИМАНИЕ! ВНИМАНИЕ! ВНИМАНИЕ! ВНИМАНИЕ! ВНИМАНИЕ!

Цена продажи в тысячах рублей за квадратный метр

< 160  > 400



ние






2011 2012 2013

Выберите район...

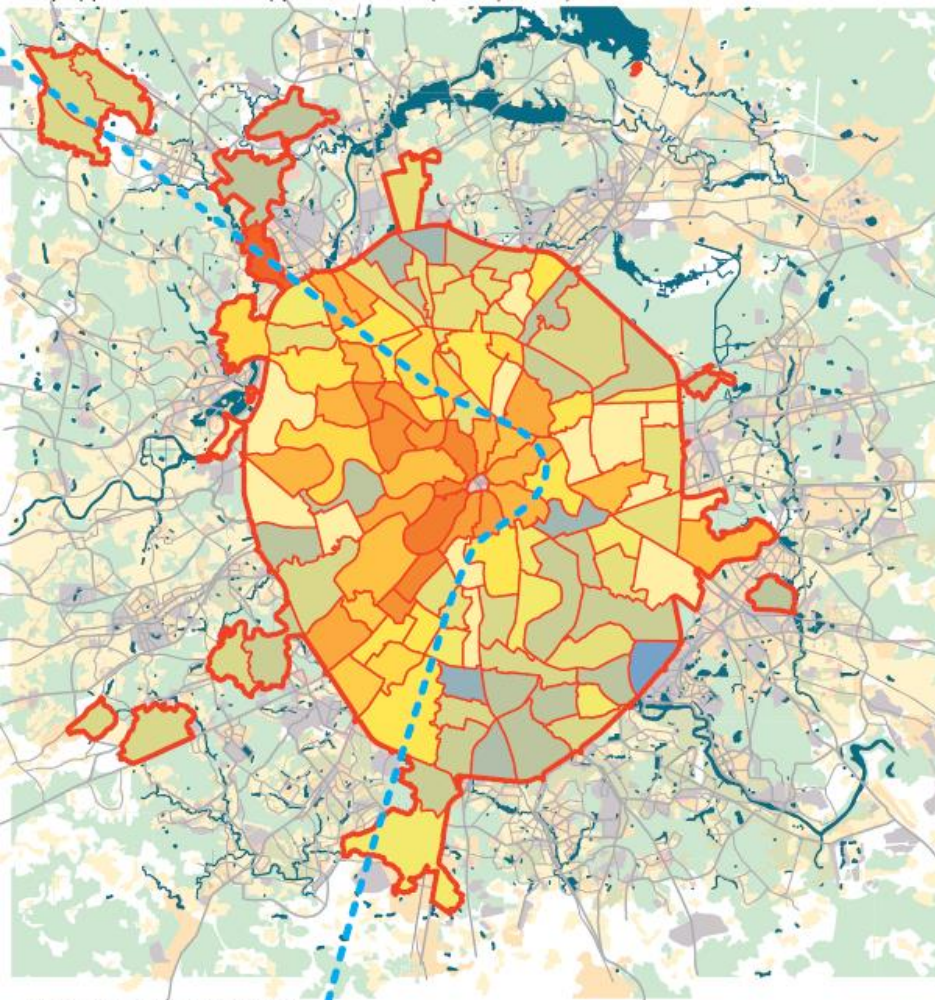
Цена квадратного метра
низкая  высокая



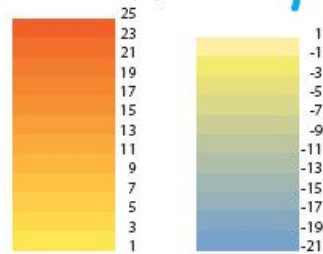
Каждый день на са
популярном ресурс
недвижимости, сот
квартиры для поку
Интерактивная кар
менялись цены на
за последние 3 года

-  **Хамов**
Район с
улицами
и Пречи
-  **Строги**
Один из
чистых,
спальня
-  **Восточ**
Самая н
квартир
«новой
2012 год

Human capital: level of high education. Moscow average (2010) – 40,1%
 Человеческий капитал: уровень высшего образования.
 Среднее значение для Москвы (2010) – 40,1%



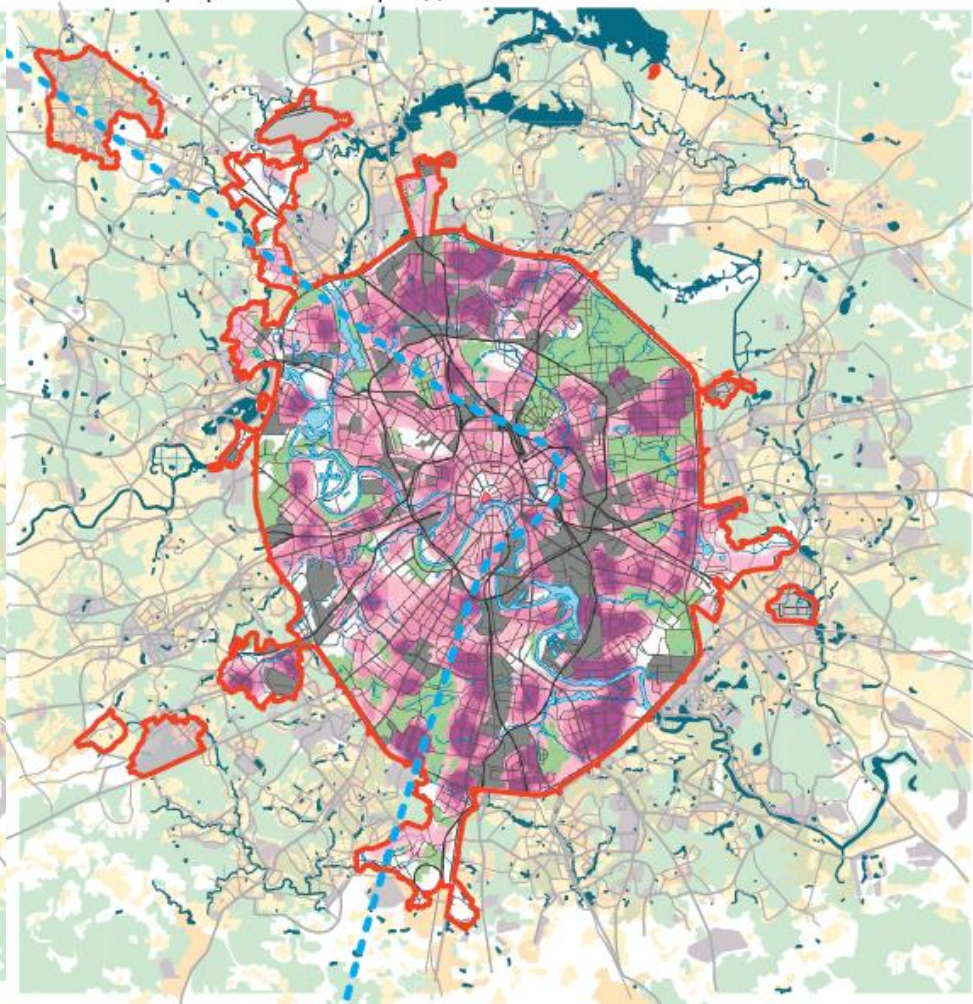
Отклонение от среднего значения, %
 Under / Below average, %



— Границы районов/administrative boundaries
 - - - - - Предполагаемая граница постиндустриальной и индустриальной Москвы
 Hypothetic frontier of postindustrial and industrial Moscow

РОССТАТ. Перепись населения 2010
 ROSSTAT. Census 2010

Human capital: immigrants (not russian citizens) in Moscow
 Человеческий капитал: расселение лиц, не имеющих российского гражданства



Отклонение от среднего значения, %
 Under / Below average, %



— Границы районов/administrative boundaries
 - - - - - Предполагаемая граница постиндустриальной и индустриальной Москвы
 Hypothetic frontier of postindustrial and industrial Moscow

Вендина О. Иммигранты в Москве. М.: Три квадрата, 2010
 Vendina O. Immigrants in Moscow. M.: Tri kvadrata, 2010





Merci de votre attention !

Спасибо за внимание !