
L'URBANISME TRANSITOIRE

SÉMINAIRE ENS-IAU

9 mars 2018

Cécile DIGUET

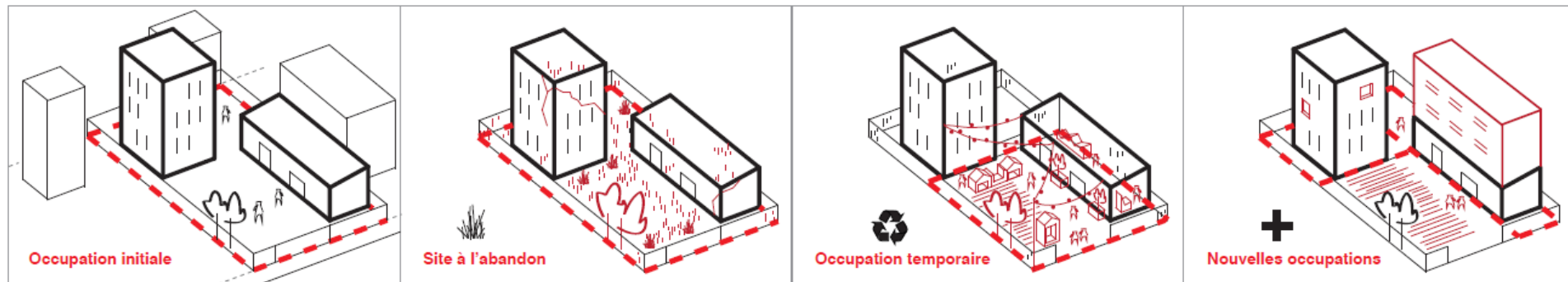


Crédit photo : Jean-Paul Ganem (Le Jardin des Fissures à Aubervilliers)

Planification versus local?



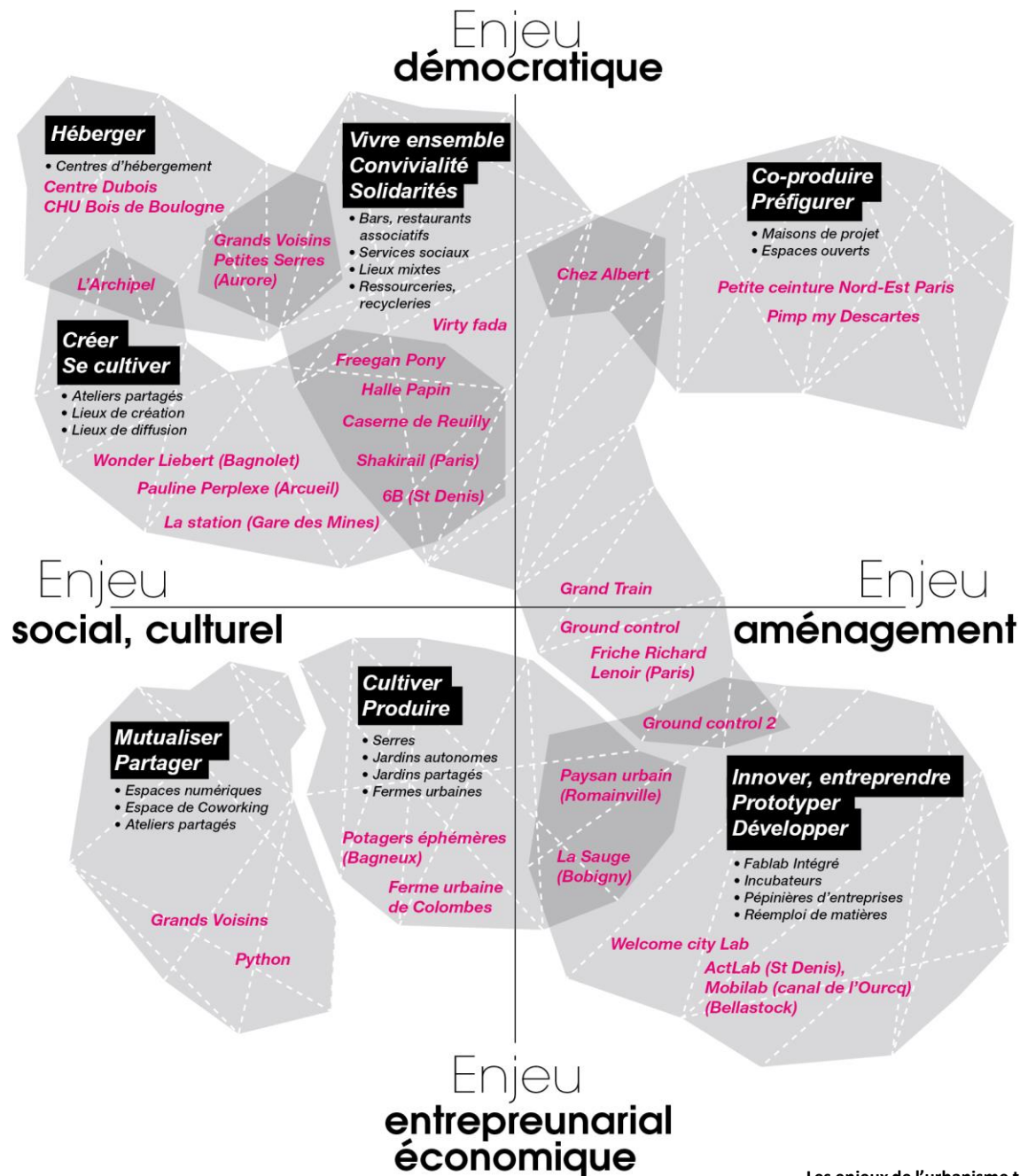
« L'urbanisme transitoire englobe toutes les initiatives qui visent, sur des terrains ou bâtiments inoccupés, à réactiver la vie locale de façon provisoire, lorsque l'usage du site n'est pas déterminé ou que le projet urbain / immobilier tarde à se réaliser. »



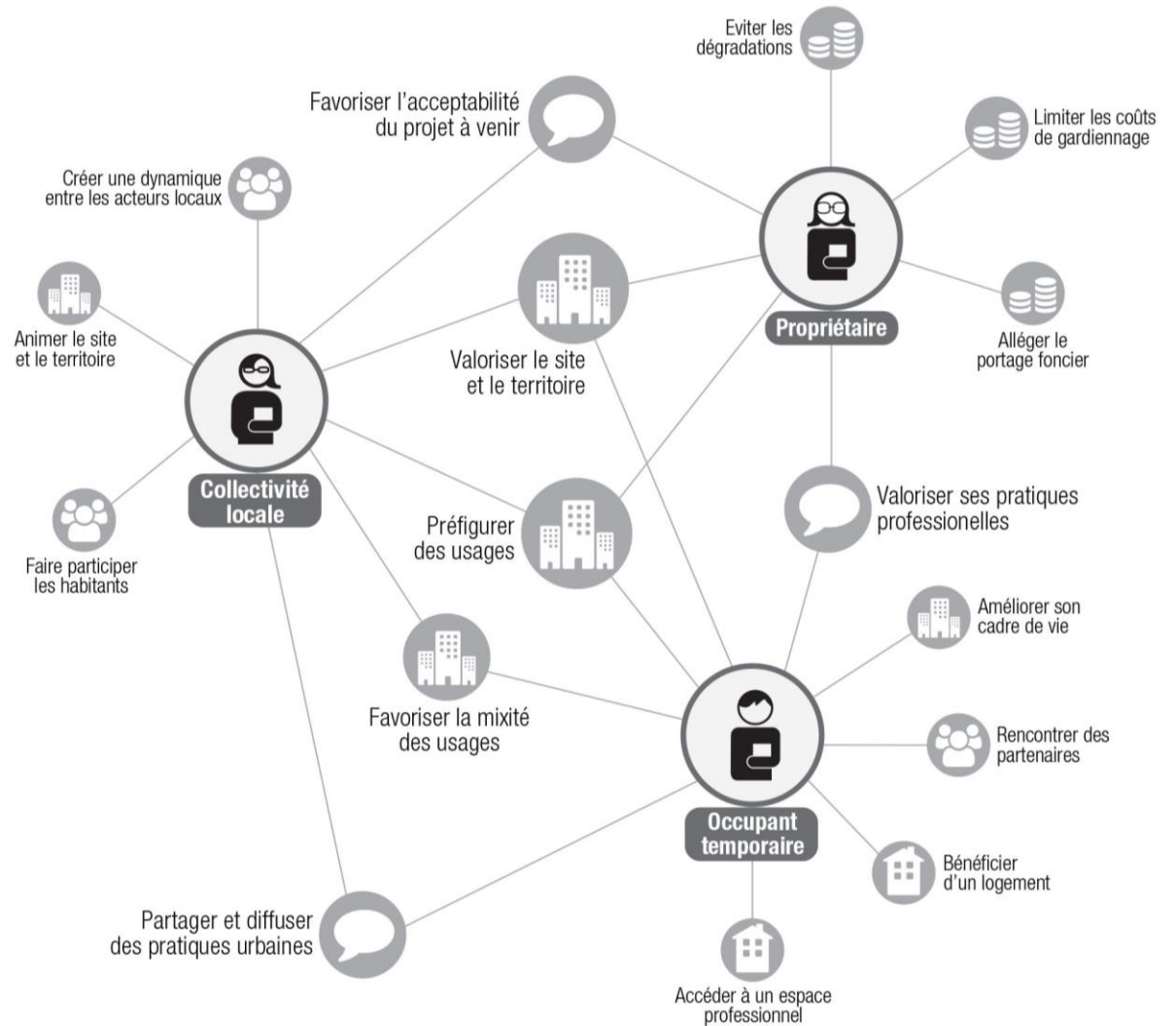
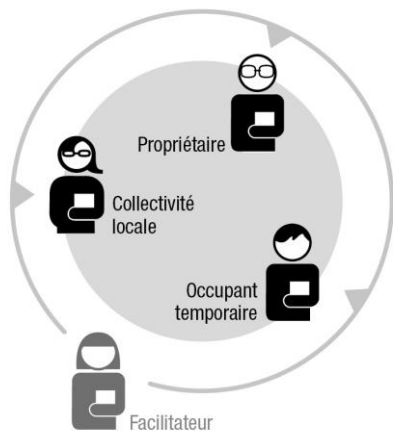
Naissance et vie d'une friche
Crédit : IAU îdF

Les enjeux Les usages

Des enjeux imbriqués,
des combinaisons nouvelles



Les intérêts des acteurs



Diversité des intérêts des acteurs :





Les Grands Voisins, Paris 14^e



Trans 305, Ivry-sur-Seine

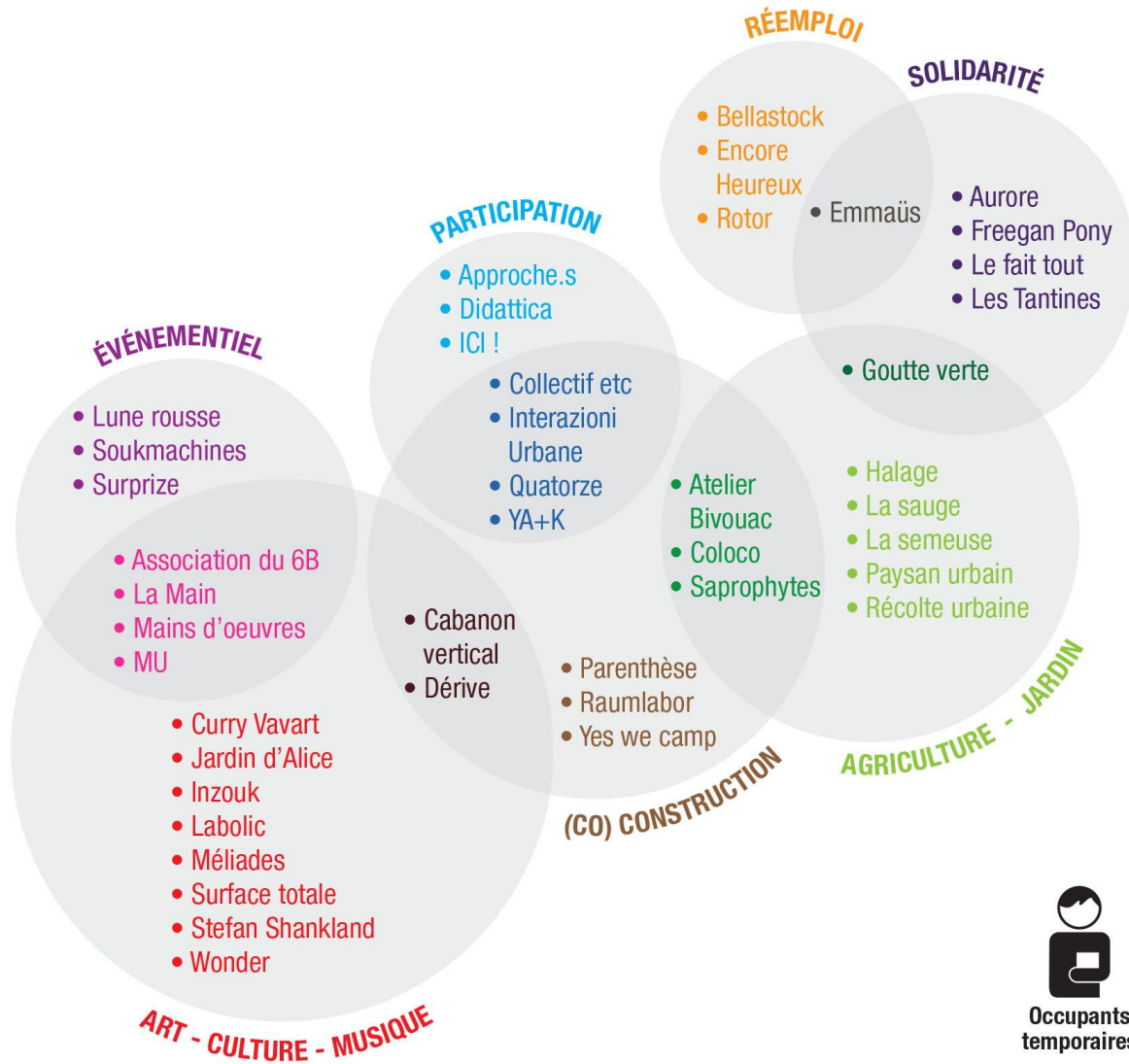


Le Python, Paris 20^e



Le Prairie, Bobigny (93)

Les occupants temporaires



Occupants
temporaires



Friche Miko, Bobigny



Gérard Situ, Aulnay-sous-Bois

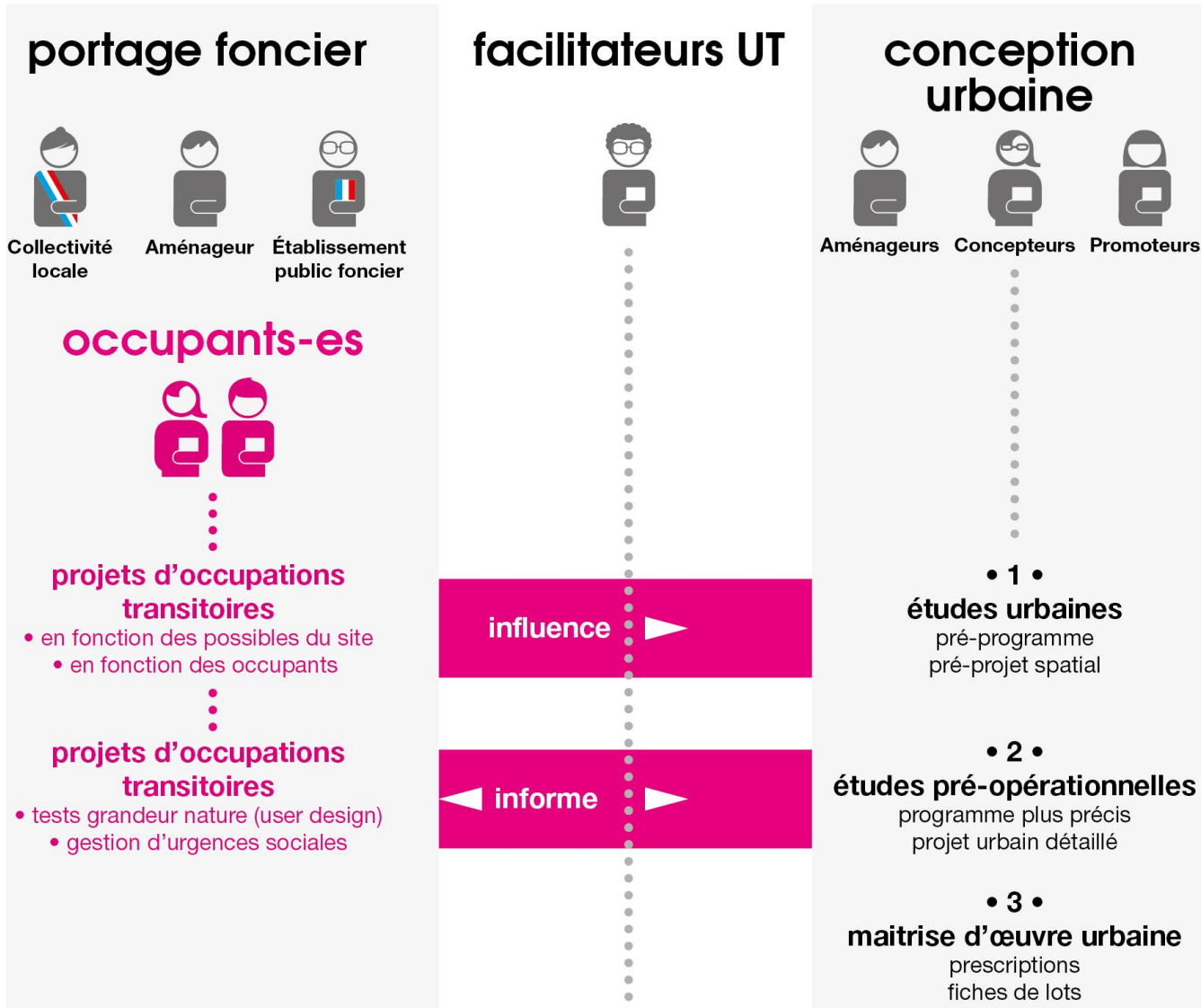


Halle Papin, Pantin



Ground Control 2, Charolais, Paris 12

D'une logique opportuniste à une logique intégrée?

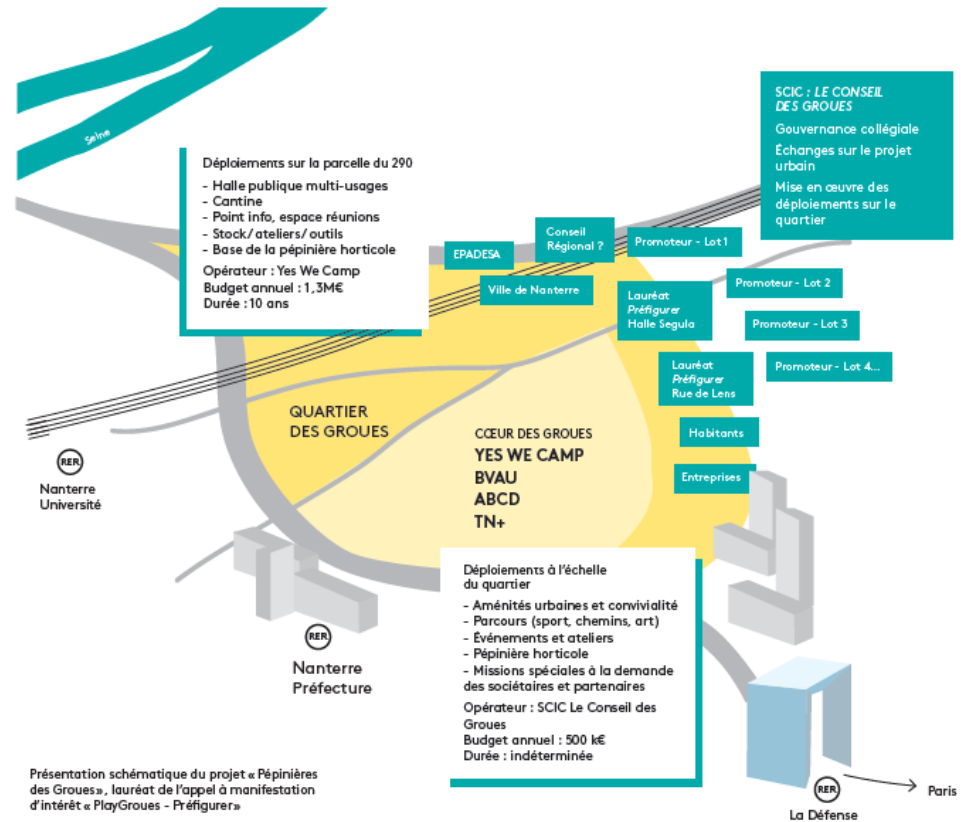


Favoriser le développement de l'urbanisme transitoire

Lutter contre la vacance

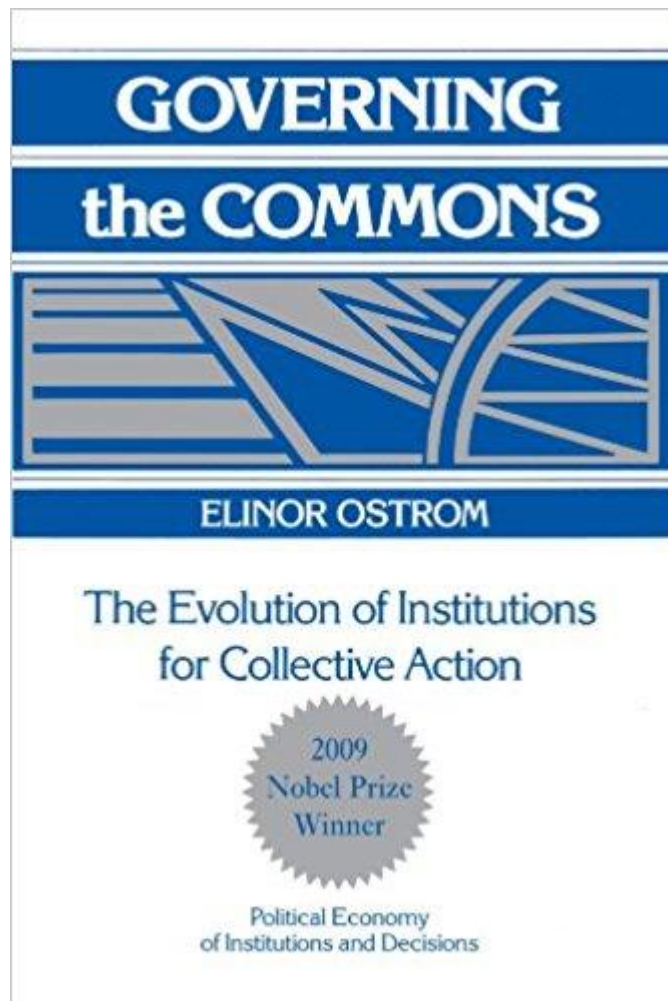


La programmation en action



Présentation schématique du projet « Pépinières des Groves », lauréat de l'appel à manifestation d'intérêt « PlayGroves - Préfigurer »

Pérenniser la valeur sociale

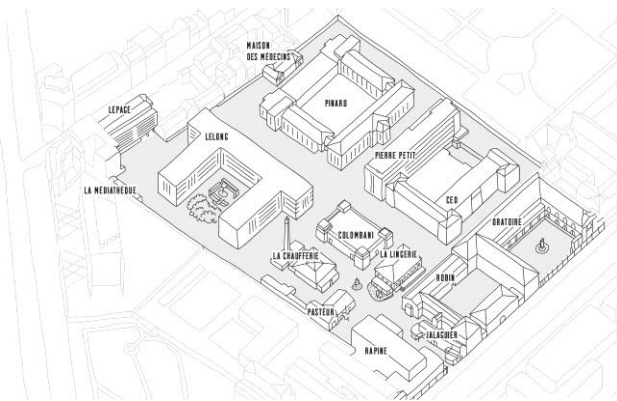




L'urbanisme transitoire, une ruse pour faire la ville ensemble?

- 1 Inventer des lieux nouveaux,
- 2 Expérimenter des projets (éco, sociaux, productifs...)
- 3 Connecter des publics d'habitude séparés, faire se parler institutions et informel

- >> Une méthode répliquable, mais pas les sites ni les projets
- >> Une liberté des porteurs de projets à préserver



Les Grands Voisins, Paris 14^e



L'été du canal, Bellastock, Canal de l'Ourcq (93)



Micro-ferme, Paysan Urbain, Romainville (93)

Le 6B, St Denis



Salle d'exposition

Le 6b demain

Plateforme créative au service des acteurs du territoire

Le 6b se mobilise, aux côtés de l'ensemble urbain Quartus, de la ville de Saint-Denis et de l'EPT Plaine Commune, pour un vaste projet de réhabilitation du bâtiment visant à inscrire durablement ce site comme un espace de référence dans la coopération économique, culturelle et identitaire du Grand Paris.

Pépinière artistique et culturelle
3300m² d'ateliers de travail privés accessibles aux métiers de la création, aux organismes de développement local, aux startups et aux entreprises innovantes du territoire.

Coworking
1200m² d'espaces mutualisés permettant de générer des collaborations croisées: salle d'exposition, de conférence, de danse, de projection, ateliers de fabrication, de sérigraphie et de reprographie...

Coworking
1400m² d'espaces d'accueil et de convivialité: Atelier du Territoire de la culture et de la création de Plaine Commune, restaurant, café panoramique, hébergement, boutique, ...

Living Lab
Espaces d'expérimentations 7000m² pour expérimenter in situ des services et solutions innovantes au contact de publics divers

Séjours thématiques et hébergement atypique
Accueil, formation et hébergement de publics divers immergés dans un environnement inspirant et stimulant

Coworking

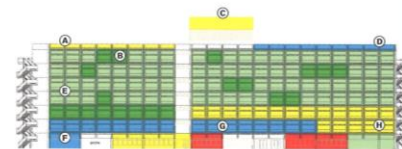
Expérimenter in situ

Atelier de fabrication

Entreprise innovante

Façade programmatique

- Ateliers métiers de la création
- Organisme de formation, Ateliers entreprises, Startups innovantes
- Espace de travail partagé, Services de proximité
- Espace d'accueil
- Administration



A - Toit Terrasse



B - Ateliers entreprises, Startups



C - Restaurant panoramique



D - Jardin partagé



E - Ateliers métiers de la création



F - Atelier de fabrication



G - Salle d'exposition



H - Hébergement



Réserve Malakoff



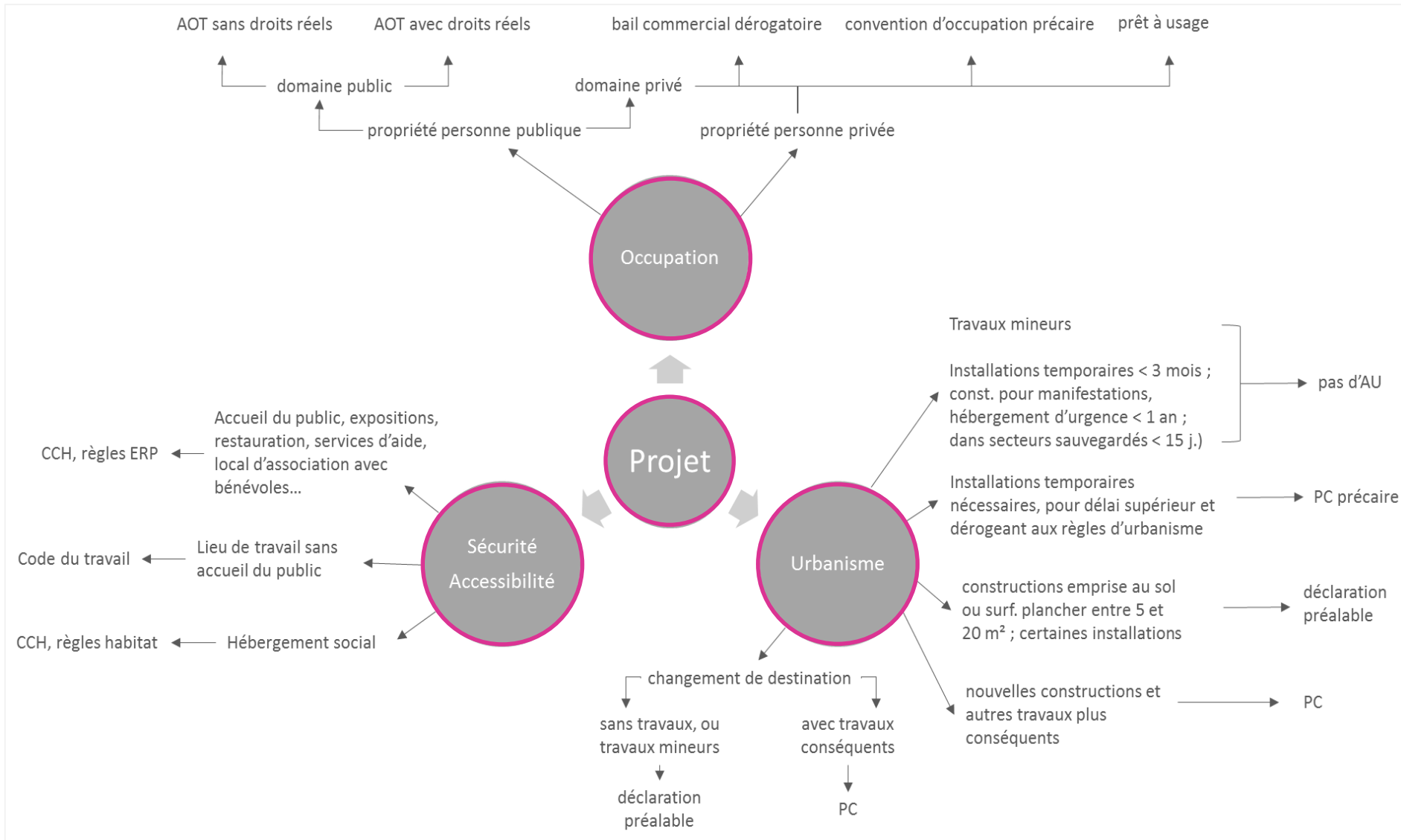
La pépinière des Groupes, Yes We Camp



Cartographie des possibles



Le cadre juridique et normatif



Et l'habitat dans tout ça? De nouvelles solutions de mise à l'abri sont recherchées

- **L'optimisation du patrimoine des organismes HLM**

Le groupe ICF Habitat - SOS Solidarités – Aurore – Paris 13 – Ivry

- **L'installation de bâtiments modulaires et déplaçables sur un foncier délaissé ou en transition**

Aurore « Popup » - Moonarchitectures – la promesse de l'Aube – Paris 16

Emmaüs habitat - Alteralia - Relogement de publics roms expulsés d'un campement illicite à Ivry

Le hameau de l'espoir à Serris – Adoma

- **L'occupation d'un site bâti provisoirement vacant**

Les grands voisins – centre d'hébergement d'urgence – Aurore – Paris 14

Les agences « anti-squat » ou la face sombre de l'habitat temporaire

