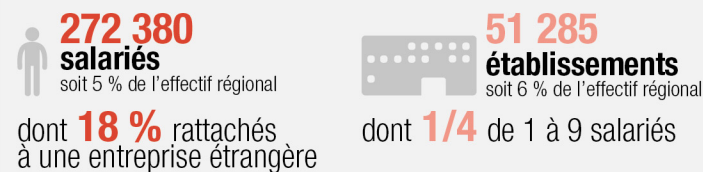


CHIFFRES-CLÉS GRAND ROISSY- LE BOURGET

2021*

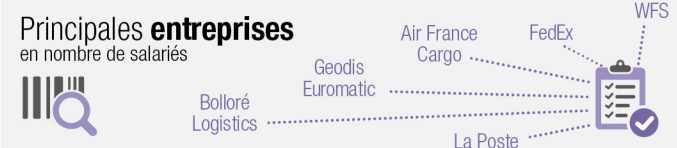
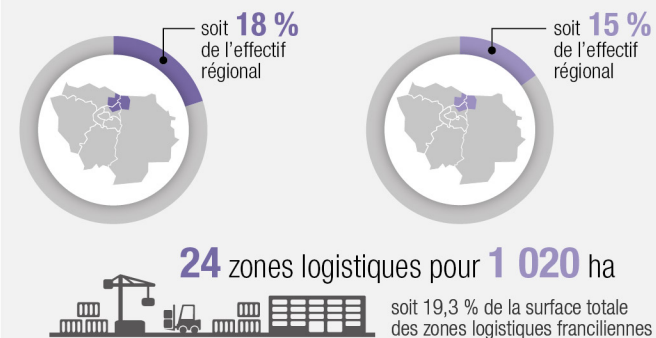


ÉCONOMIE



Sources : Insee RP 2017 ; Insee 2019 REE (Sirene) ; ORIE 2019 ; L'Institut Paris Region 2019 ; URSSAF

LOGISTIQUE



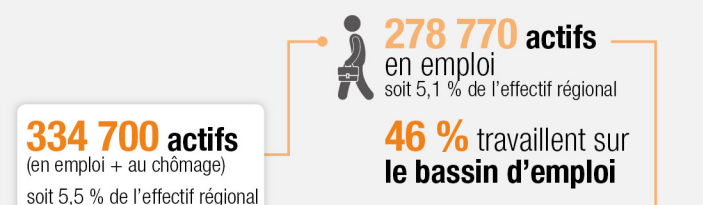
Sources : ACOSS 2019 ; L'Institut Paris Region 2019 ; Groupe ADP 2019

AÉROPORTS & AÉRONAUTIQUE

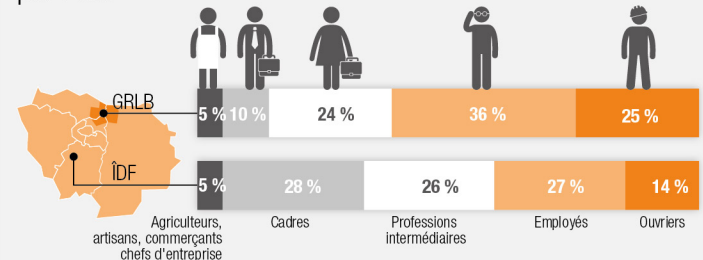


Sources : Groupe ADP 2019 ; URSSAF-ACOSS 2019 ; Air France 2019

PROFIL DES ACTIFS



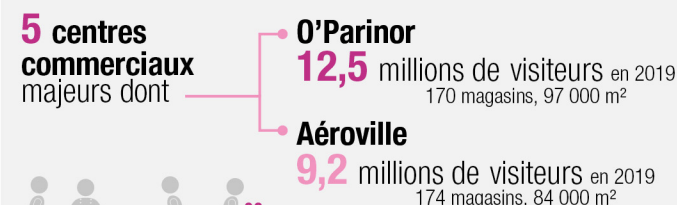
Répartition des actifs par PCS*



Source : Insee RP 2017

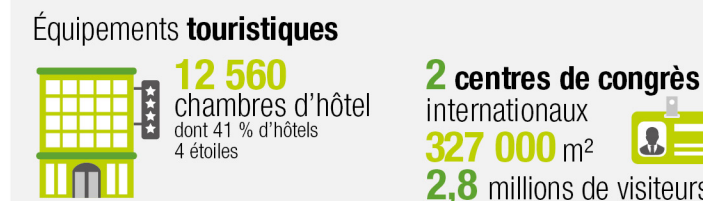
*Professions et catégories socioprofessionnelles

COMMERCE



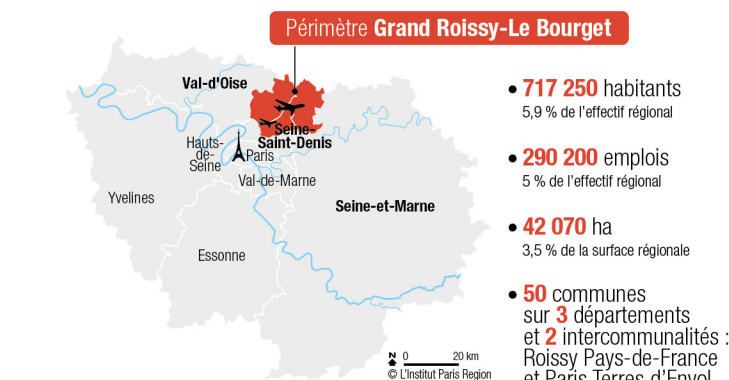
Sources : ACOSS 2019 ; Sites Commerciaux octobre 2020 ; Panorama /Nielsen 2020

CADRE DE VIE



Sources : L'Institut Paris Region 2019, MOS2017 ; IDFM 2019 ; Insee Tourisme 2020 ; Insee BPE 2019

pictogrammes © 123rf / lemyer, © L'Institut Paris Region



* AVERTISSEMENT
Document réalisé à partir des dernières données disponibles, donc antérieures à 2020

Situé à 30 km au nord du centre de Paris, le territoire du Grand Roissy-Le Bourget est la principale porte d'entrée sur l'économie et le marché français et européen. Territoire majeur au sein de la première région économique européenne, il dispose d'une concentration exceptionnelle d'infrastructures de premier plan (deux aéroports internationaux, autoroutes A1 et A3, des parcs d'exposition, etc.).

Son économie s'appuie sur quatre filières d'excellence : services aéroportuaires, tourisme et événements professionnels, transport-logistique, commerce international. Elle est représentée par de nombreux leaders internationaux et un réseau dense de PME.

Territoire d'habitation et de contraste, il est doté d'un formidable réservoir de compétences par sa population en croissance et jeune. Sur cette terre d'initiatives et d'expérimentations, des projets majeurs sont appelés à voir le jour dans les quinze ans à venir, totalisant des dizaines de milliers de nouveaux emplois. Le territoire de Grand Roissy-Le Bourget a été labellisé « Territoire d'industrie » par le gouvernement en novembre 2018.

Territoire d'échanges, le Grand Roissy-Le Bourget affirme son identité à travers une série de chiffres-clés de dimension mondiale, comme l'illustre ce document, édité par Paris CDG Alliance et L'Institut Paris Region, réalisé avec la Direccte Île-de-France et le conseil régional d'Île-de-France, et avec la participation du groupe de travail de Paris CDG Alliance.

Coordination technique / conception graphique : L'Institut Paris Region, Laurence Nolorgues / Pascale Guery
ISBN L'Institut Paris Region : dépôt en cours

GRAND ROISSY-LE BOURGET

PÔLE MAJEUR DE DÉVELOPPEMENT EN ÎLE-DE-FRANCE

Porte d'entrée de l'Île-de-France

- territoire Grand Roissy-Le Bourget (GRLB) au nord de la région
- limite régionale
- site emblématique

Une forte densité de sites économiques

- emprise des principaux sites d'activité économique
- vocation logistique, industrielle, commerciale, tertiaire

zones logistiques multimodales

- zone portuaire
- site logistique avec connexion ferrée

équipements touristiques et sportifs

- centre de congrès ou d'exposition
- zone hôtelière
- site touristique (musée, château, parc d'attraction, île de loisirs)
- golf national
- véloroute

zones commerciales

- centre commercial et de loisirs

NB : seuls les principaux sites et équipements du territoire figurent sur cette carte. En dehors de ce périmètre, seul le niveau suprarégional ou à forte attractivité touristique est représenté.

Un territoire bien connecté à l'international

- emprise des 2 aéroports internationaux
- ligne TGV, gare TGV

à l'échelle régionale

- réseau ferré, RER, gare
- autoroutes, réseau routier principal et secondaire

Projets majeurs du Grand Roissy-Le Bourget

un développement économique exceptionnel

- quartier d'affaires
- activités, industrie, logistique, fret
- hôtellerie, loisirs, commerce

des projets de transport en commun ambitieux

- CDG Express
- Grand Paris Express et gare

Occupation du sol

- espace urbanisé
- espace boisé
- espace urbain ouvert
- espace agricole
- parc naturel régional
- hydrographie principale

