

# Femmes actives

## en Île-de-France

Ce document est le fruit d'un partenariat entre le Conseil régional d'Île-de-France, la Préfecture de la région d'Île-de-France, Préfecture de Paris, et l'Institut d'aménagement et d'urbanisme (IAU Île-de-France).



îledeFrance



**Comité de pilotage** Françoise Belet (Conseil régional d'Île-de-France), Nagat Azarili (Préfecture de la région d'Île-de-France, Carine Camors et Pascale Leroi (IAU Île-de-France)  
**Coordination et rédaction** Carine Camors et Pascale Leroi (IAU Île-de-France)  
**Conception graphique** Pascale Guery (IAU Île-de-France)

**Pour en savoir plus**

Les femmes en Île-de-France - Regards sur l'égalité entre les femmes et les hommes, (dir. C. Camors, P. Leroi, IAU idF), édition 2011. www.iau-idf.fr

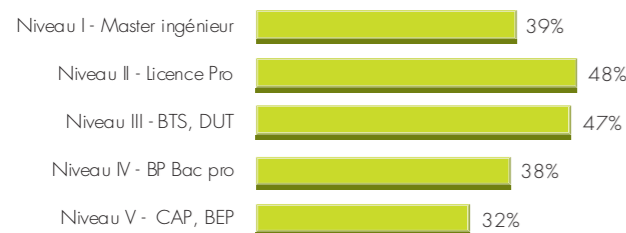
**Définitions**

- **Taux d'emploi** : proportion d'actifs ayant un emploi dans la population
- **Taux d'activité** : proportion d'actifs ayant un emploi ou au chômage dans la population
- **Taux de chômage** : proportion de chômeurs dans la population active (actifs occupés et chômeurs)
- **Sous-emploi** : ensemble des personnes travaillant à temps partiel, souhaitant travailler davantage, disponibles pour le faire et cherchant ou non un autre travail

# Apprentissage

## Taux de féminisation 39%

Part de femmes selon le niveau d'étude...

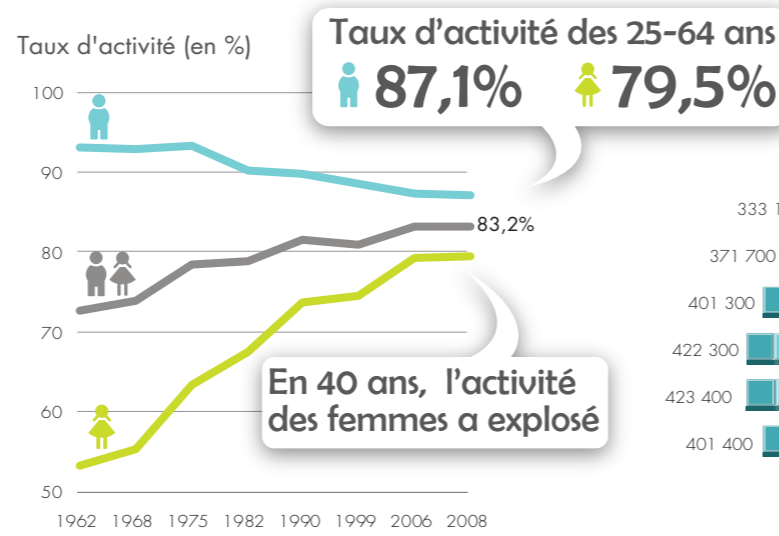


Sources : CRIF, Unité Lycées, Panorama 2009-2010 de la formation initiale professionnelle en lycées en Île-de-France, Unité Développement, Panorama 2010 de l'apprentissage en Île-de-France, juin 2010.

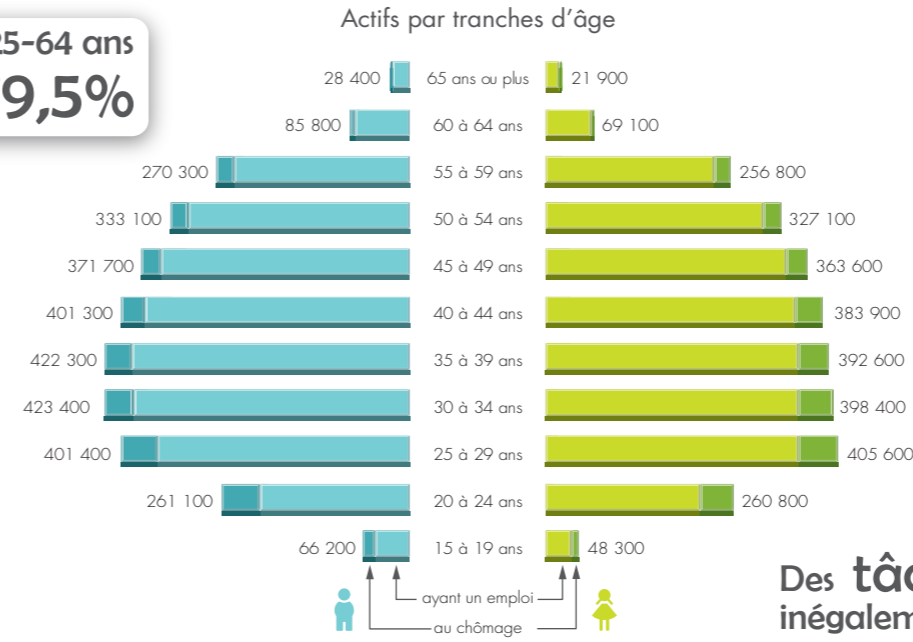
# Population active

## 49% de femmes

2 928 000 Franciliennes actives



Source : Insee, recensements de population IDF  
 Champ : population de 25 - 64 ans

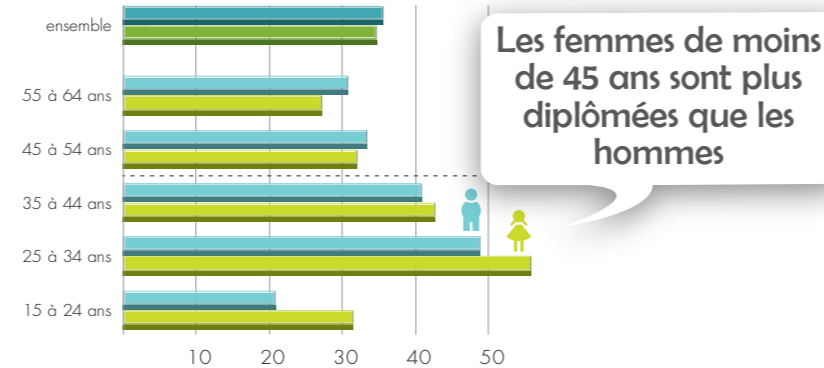


Source : Insee, recensement de population 2008 IDF

# Enseignement supérieur

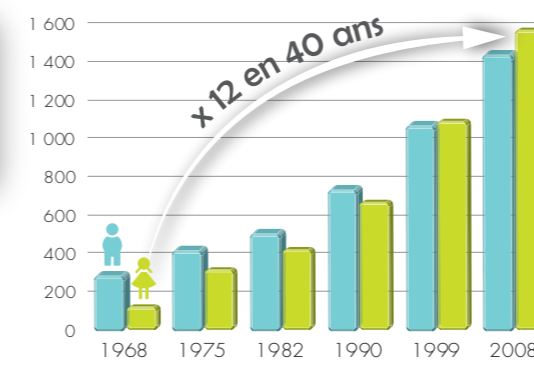
## 56% d'étudiantes

Diplômé-e-s de l'enseignement supérieur en pourcentage...



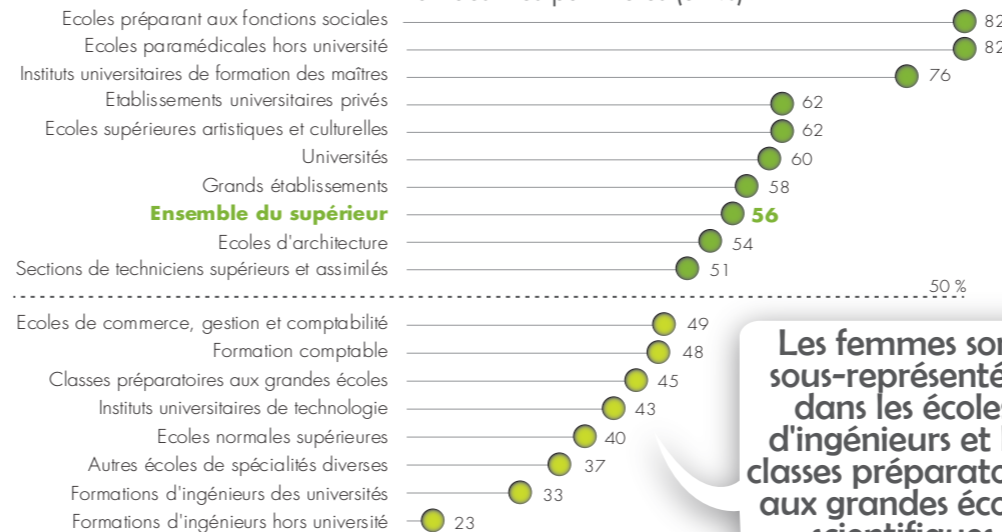
Source : Insee, recensement de population 2008 IDF

... en milliers



Source : Insee, recensements de population IDF

Part des filles par filières (en %)

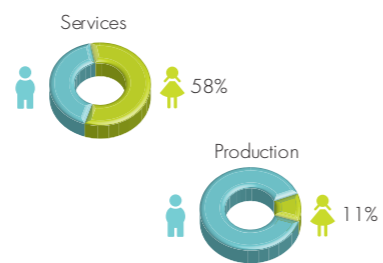


Les femmes sont sous-représentées dans les écoles d'ingénieurs et les classes préparatoires aux grandes écoles scientifiques

Sources : MESR-DGESIP-DGRI-SIES et MEN-MESR-DEPP  
 Champ : Enseignement supérieur 2009 - 2010 IDF

# 47% de femmes parmi les apprentis-e-s de niveau Bac +2

... et le secteur d'activité



# Articulation Travail-vie privée

Le taux d'activité des femmes chute à partir de 3 enfants

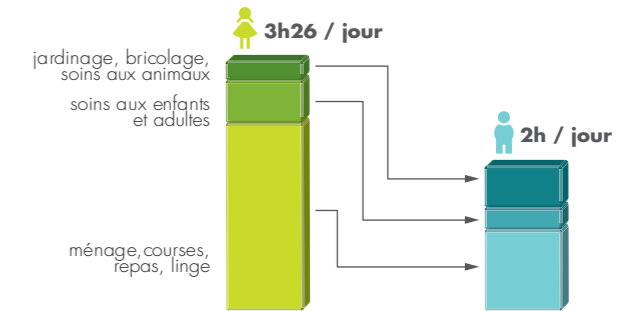


Accueil des jeunes enfants  
 26 places pour 100 enfants de moins de 3 ans

97% des parents qui s'arrêtent de travailler pour garder leur enfant sont des femmes

Source : Caf d'Île-de-France 2008 - 2009

Des tâches domestiques inégalement partagées  
 3h26 par jour effectuées par les femmes



Source : Insee, Enquête emploi du temps 2010  
 Champ : France métropolitaine, actifs ayant un emploi, 15 - 60 ans

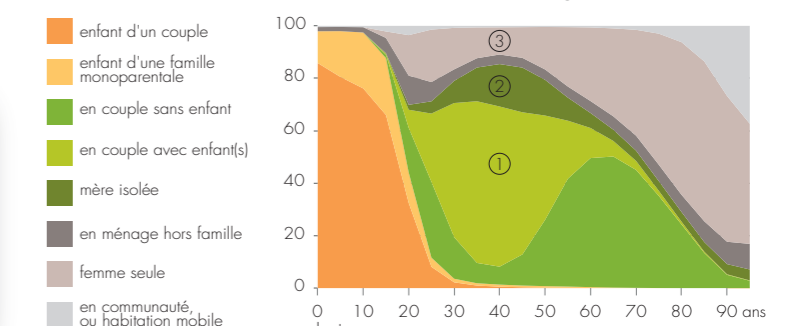
# Situation familiale

Âge moyen à la maternité : 27 ans (1968), 29 ans (1988), 31 ans (2008)  
 Taux de fécondité : 2,02 enfants par femme

89% des mères isolées sont actives

84% des parents isolés sont des femmes

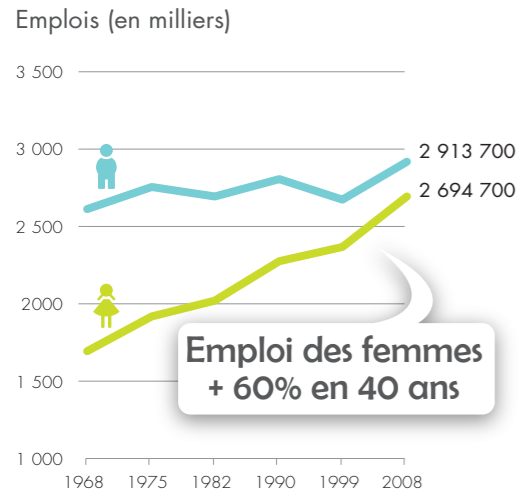
Mode de cohabitation des femmes selon leur âge (en %)



Source : Insee, recensement de population 2006 IDF  
 Lecture : à 40 ans, ① 62% des femmes sont en couple avec enfant(s), ② 15% élèvent seules leur(s) enfant(s), ③ 11% vivent seules

# Emploi

2 694 700 emplois occupés par des femmes



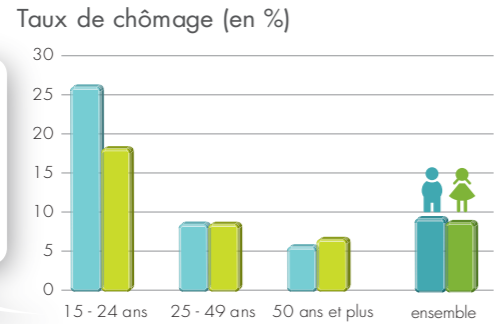
Emploi des femmes + 60% en 40 ans

Taux d'emploi des 15-64 ans  
 Hommes: 70,2%  
 Femmes: 63,2%

Santé, action sociale  
 80% des emplois occupés par des femmes

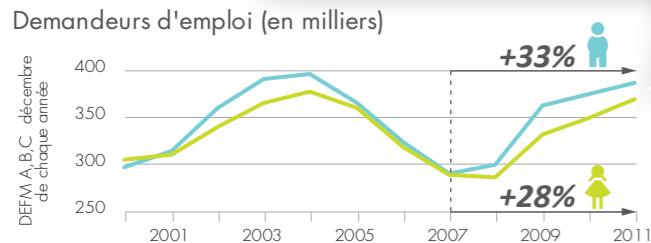
# Chômage

9% des femmes



Le chômage concerne davantage les jeunes femmes

Les femmes sont moins touchées que les hommes par la hausse du chômage depuis 2007



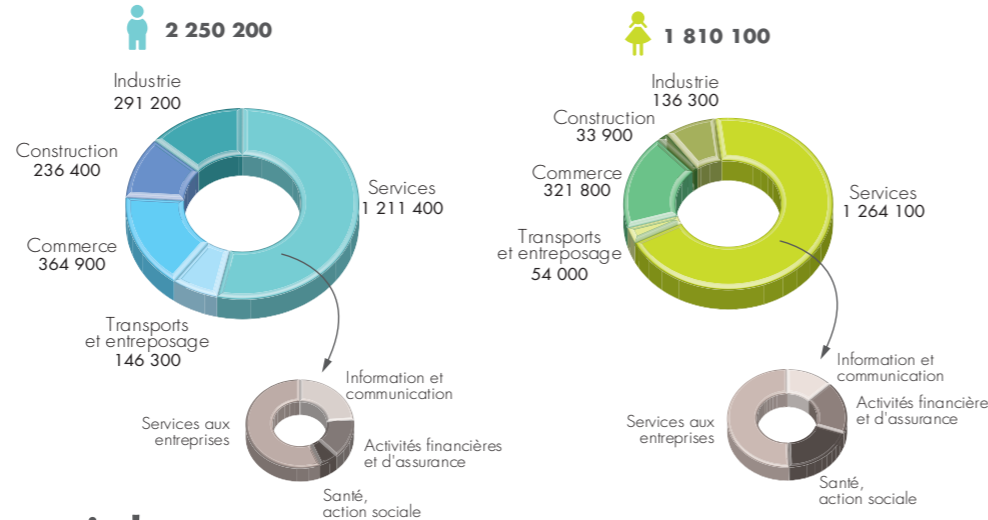
Source : STMT - Pôle emploi, Dares IDF

Part des femmes parmi les cadres  
 21% en 1968, 41% en 2008

# Activités économiques

7 femmes sur 10 dans les services

Emplois salariés du privé par secteurs d'activité



Source : Pôle emploi 2009 (définitif) IDF

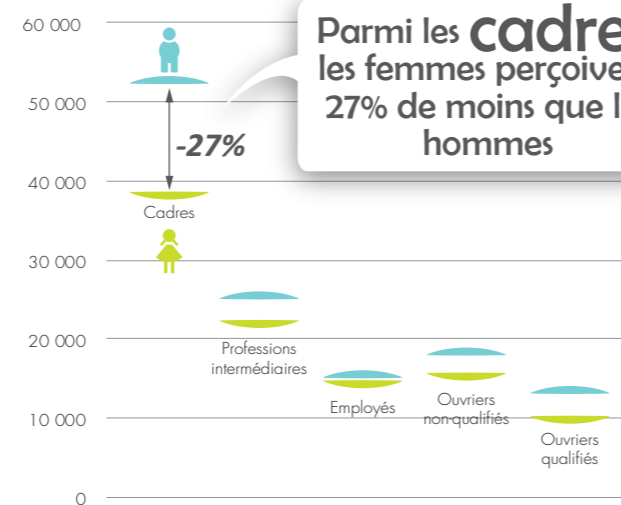
La retraite des femmes est inférieure de 47% à celle des hommes  
 Hommes: 1 667€  
 Femmes: 879€

Source : Drees 2008 France

# Salaires

26% de moins que les hommes en moyenne

Salaires (en euros) et écarts de salaires (en %)



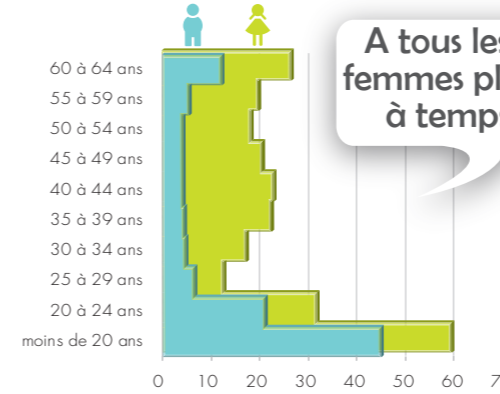
Parmi les cadres, les femmes perçoivent 27% de moins que les hommes

Source : Insee, Déclarations annuelles de données sociales (DADS), en euros courants  
 Champ : Revenus salariaux annuels moyens nets de prélèvements en 2008 IDF

# Conditions d'emploi

21% des femmes sont à temps partiel

Part des emplois à temps partiel (en %)



Source : Insee, recensement de population 2008 IDF  
 Champ : salariés et non salariés

62% des salariés qui cumulent temps partiel et emploi temporaire sont des femmes

Deux fois plus de femmes sont en situation de sous-emploi  
 Hommes: 2,3%  
 Femmes: 5,3%

Services à la personne  
 225 000 salariés

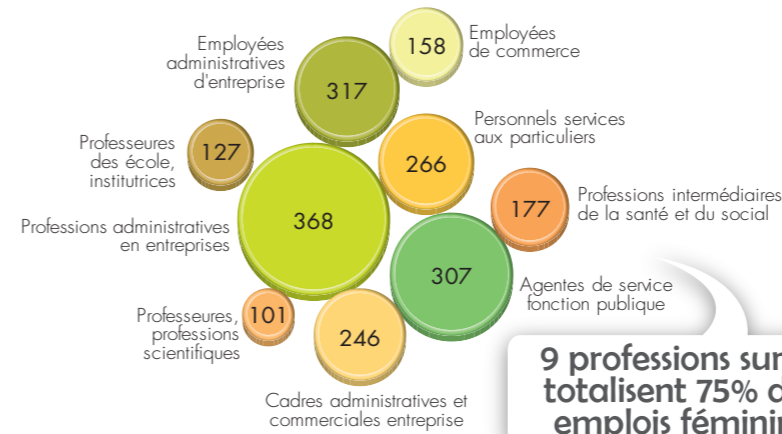
dont 88% de femmes  
 8 sur 10 travaillent moins de 4h/jour

Sources : Insee, DADS - ANSP - CNAV 2006 IDF

# Professions

4 femmes sur 10 sont employées

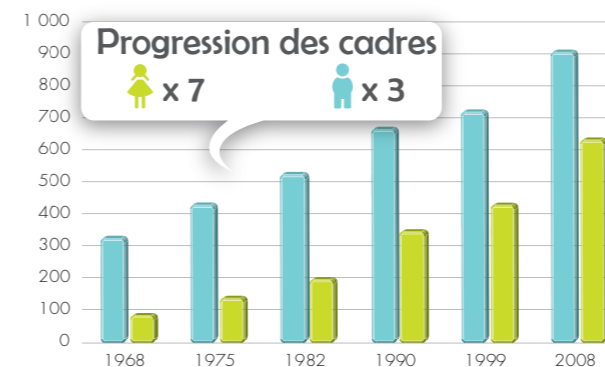
Principales professions occupées par des femmes (en milliers)



9 professions sur 31 totalisent 75% des emplois féminins

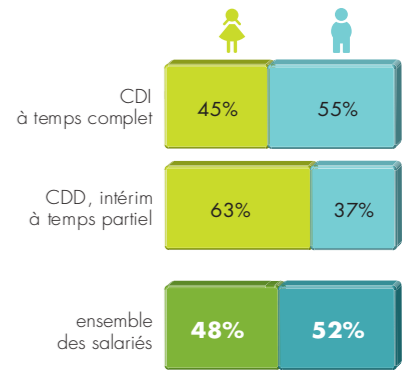
Source : Insee, recensement de population 2008 IDF

Emplois de cadres (en milliers)



Source : Insee, recensements de population IDF

Répartition selon le statut et le temps de travail



Source : Insee, recensement de population 2008 IDF

Emplois selon la catégorie socioprofessionnelle

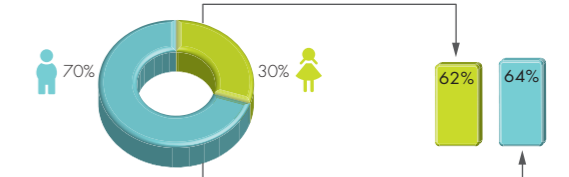


Source : Insee, recensement de population 2008 IDF

# Entrepreneuriat

Seulement 30% de femmes parmi les créateurs d'entreprises

Création d'entreprises... et leur pérennité à 3 ans



Source : Insee, SINE interrogations 2006 et 2009 IDF