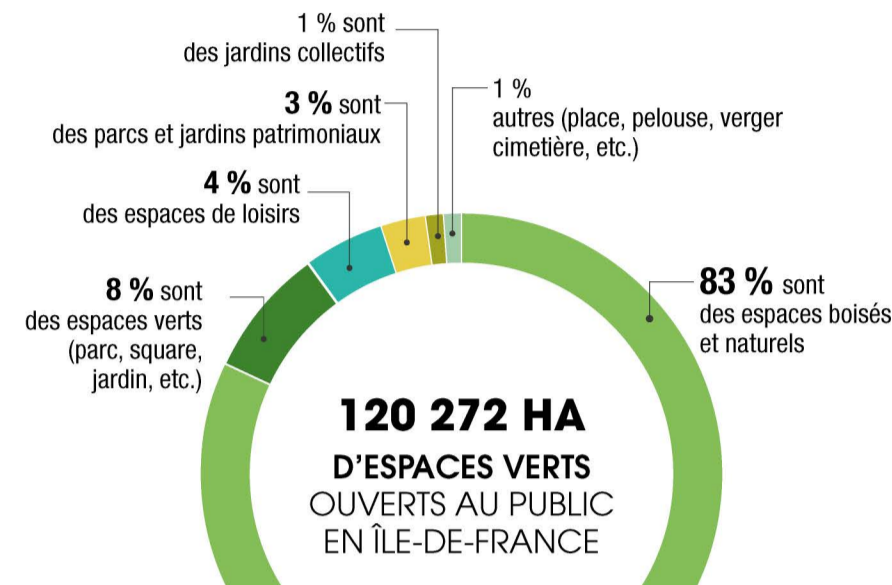


LES ESPACES VERTS D'ÎLE-DE-FRANCE

État au 01.03.2020

Présentation
L'inventaire des espaces verts et boisés ouverts au public est réalisé à partir d'une enquête menée auprès des communes, des départements, de la Région Île-de-France et de divers organismes (ONF, syndicats des eaux, intercommunalités...) pouvant compléter et enrichir cette information géographique. Cette base ne tient pas compte des espaces verts et boisés privés potentiellement ouverts au public.
En 2019, l'Île-de-France compte 120 272 ha d'espaces verts ouverts au public auxquels s'ajoutent plus de 4 731 km d'espaces verts linéaires ouverts au public.

Espaces verts ouverts au public



4 731 km d'espaces verts linéaires
(promenade, berge, coulée verte, etc.)



© L'INSTITUT PARIS REGION 2020
Sources : Base Espaces verts 2018, Mars 2017 / Institut Paris Region

UNE TYPOLOGIE DES ESPACES VERTS QUI VARIE SELON LES TERRITOIRES

