

# 6clics

L'Île-de-France décryptée  
par les experts de L'Institut Paris Region



13 février 2026 - #311 - Numéro spécial OFACC



## Un nouveau portail au service des collectivités sur l'adaptation climatique

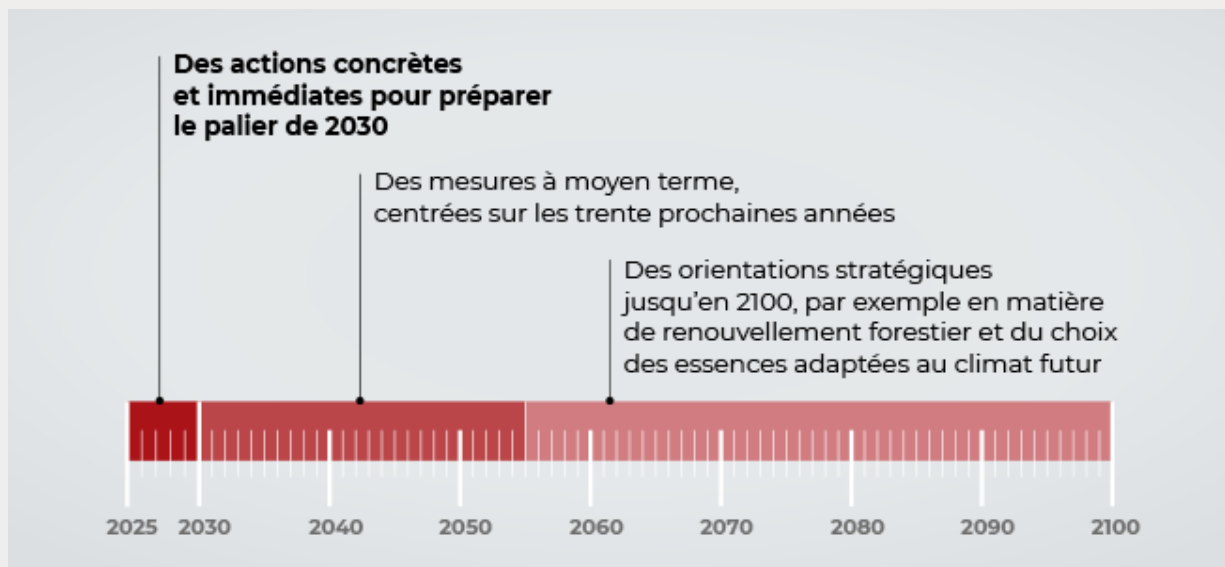
Face aux défis complexes posés par le changement climatique, l'Île-de-France franchit une étape majeure avec le lancement officiel du portail de l'Observatoire Francilien de l'Adaptation au Changement Climatique (OFACC).

Né du Plan régional d'adaptation au changement climatique voté par la Région Île-de-France le 22 septembre 2022, l'OFACC est le portail francilien dédié à l'adaptation au changement climatique. Porté par la Région et hébergé par l'Institut Paris Region, il centralise des données et des ressources pour outiller les collectivités.

Son fonctionnement repose sur un partenariat durable, réunissant la Région Île-de-France, la DRIEAT, l'ADEME, le CEREMA, l'Agence de l'Eau Seine-Normandie, le GREC francilien, Météo-France, la Métropole du Grand Paris et l'Institut Paris Region. Ce comité technique pilote la feuille de route et enrichit en continu les contenus du portail.

Ce lancement constitue une première étape. Dans les prochains mois, une partie « Solutions » viendra compléter le dispositif pour partager des démarches concrètes et des retours d'expérience opérationnels. De son côté, la partie « Données » sera étoffée.

[www.institutparisregion.fr/ofacc](http://www.institutparisregion.fr/ofacc)



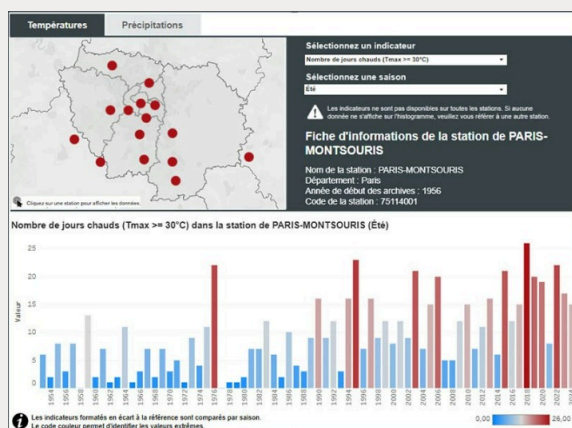
## La TRACC : une référence opérationnelle pour anticiper le changement climatique

Inscrite dans le code de l'environnement depuis janvier 2026, la Trajectoire de réchauffement de référence pour l'adaptation au changement climatique (TRACC) s'impose comme un cadre essentiel pour préparer les territoires aux impacts du changement climatique. Dans cet entretien, Sandra Garrigou, chargée de projet plan climat et adaptation à l'Institut, explique en quoi la déclinaison francilienne de la TRACC fournit des projections climatiques fines, jusqu'à l'échelle communale, pour identifier les vulnérabilités locales et prioriser les actions.

Afin d'accompagner les collectivités de manière opérationnelle dans cette démarche, l'OFACC met à disposition des données et des indicateurs directement mobilisables pour les PLU et PCAET. Il offre ainsi un appui structurant pour sécuriser les diagnostics, réviser les stratégies territoriales et renforcer la montée en compétences des acteurs.

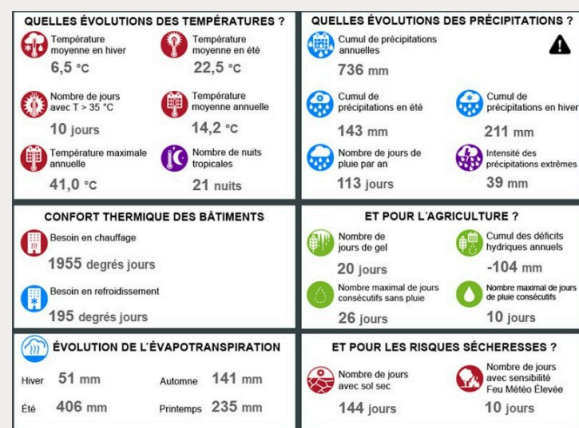
Trois questions à Sandra Garrigou (LinkedIn)

## Deux tableaux de bord pour comprendre le passé et anticiper l'avenir



### Données passées : prendre la mesure du changement climatique

Ce tableau de bord s'appuie sur les Séries Quotidiennes de Référence (SQR) de



### Projections climatiques : anticiper les futurs possibles

Ce second tableau de bord présente des indicateurs à l'échelle communale, calculés

Météo-France. Les indicateurs de températures et de précipitations y sont exprimés en écart par rapport à la période 1981-2010, afin de visualiser plus clairement les évolutions année après année.

[Consulter les observations passées](#)

selon les trois niveaux de réchauffement définis par la TRACC : +2 °C en 2030, +2,7 °C en 2050 et +4 °C en 2100. Ces scénarios permettent aux collectivités d'anticiper les impacts du changement climatique à différentes échéances.

[Consulter les projections](#)



**Chaleur sur la ville**  
Comprendre et sensibiliser  
📅 01 juillet 2025



**À quel climat s'adapter en France selon la TRACC ? 2/2**  
Météo France  
📅 24 juin 2025



**Agir maintenant contre la surchauffe dans les écoles : les écoles face au risque...**  
Cerema  
📅 18 juin 2025



**Climadiag Entreprise**  
Météo France  
📅 04 janvier 2025



**Adapter la voirie urbaine au changement climatique**  
Cerema  
📅 01 janvier 2025



**Bilans et cartes annuels de pollution**  
Airparif  
📅 01 janvier 2025



**Climadiag Commune**  
Météo France  
📅 01 janvier 2025



**Ressources Adaptaville**  
Risques sanitaires  
📅 01 janvier 2025

## Un fonds documentaire pour éclairer l'action

Le site de l'OFACC partage un fonds documentaire abondant, pensé pour accompagner les territoires face au changement climatique. Rapports, guides, fiches pratiques, données, cartes, retours d'expérience ou liens vers d'autres portails : les ressources couvrent aussi bien les références nationales incontournables que des contenus spécifiquement dédiés à l'Île-de-France.

[Consulter les ressources](#)



**Yann WEHLING**,  
vice-président chargé  
de la Transition écologique,  
du Climat et de la Biodiver-  
sité au Conseil régional  
d'Île-de-France



**Sébastien ALAVOINE**,  
directeur général adjoint  
de L'Institut Paris Region



**Amélie RENAUD**,  
directrice régionale  
de l'ADEME Île-de-France



**Thomas HEMMERDINGER**,  
directeur de l'AREC  
à L'Institut Paris Region



**Sandra GARRIGOU**,  
membre de la cellule  
Adaptation  
de L'Institut Paris Region



**Yacile DJEBBAR**,  
membre de la cellule  
Adaptation  
de L'Institut Paris Region

## Replay du webinaire du 13 février

Le webinaire de présentation du portail de l'OFACC, organisé ce 13 février, a rassemblé un large public autour des enjeux d'adaptation en Île-de-France. En ouverture, Yann Wehring, vice-président de la Région chargé de la Transition écologique, a rappelé l'importance d'un accès partagé aux données climatiques. Sébastien Alavoine, DGA de l'Institut Paris Region, et Thomas Hemmerdinger, directeur de l'AREC, ont souligné la dynamique collective qui porte l'OFACC, tandis que Sandra Garrigou, chargée de projet adaptation et Yacile Djebbar, géomaticien, ont présenté les principales fonctionnalités du portail. Enfin, Amélie Renaud, directrice régionale de l'ADEME Île-de-France, a rappelé le rôle clé de cet observatoire pour accompagner les collectivités.

[Regarder le replay](#)

Suivez-nous sur nos médias sociaux



Nos autres newsletters

[ARB \(Biodiversité\)](#) | [AREC \(Énergie-climat\)](#) | [ORDIF \(Déchets\)](#) | [ORS \(Santé\)](#)

Voir également

[Offres d'emploi](#) | [Formations](#) | [Médiathèque](#)



L'Institut Paris Region  
Campus Pleyad - Pleyad 4  
66-68 rue Pleyel  
93200 Saint-Denis

Partagez ce numéro sur vos réseaux



Si vous ne souhaitez plus recevoir nos communications, [suivez ce lien](#)