

6 clics

L'Île-de-France décryptée
par les experts de L'Institut Paris Region

L'INSTITUT
PARIS
REGION

10 avril 2026 - #318



La montée en puissance des polices municipales en Île-de-France

Bien que leur création ne soit pas obligatoire, les polices municipales constituent aujourd'hui le principal levier d'action des maires en matière de sécurité, un sujet qui arrive en tête des priorités locales. En Île-de-France, leur présence se renforce nettement : la région concentre désormais 22 % des effectifs nationaux, et leur déploiement s'est généralisé, couvrant 95 % des communes de plus de 5 000 habitants et 92 % des Franciliens. Cette dynamique interroge les contours de leur montée en puissance ainsi que les perspectives d'évolution.

[Lire la Note rapide](#)



Accompagner la rénovation énergétique des logements à l'échelle des territoires

Rendez-vous le 21 mai prochain pour une conférence dédiée à la rénovation énergétique des logements en Île-de-France, un enjeu majeur dans un contexte où le résidentiel pèse pour 35 % de la consommation d'énergie régionale et où 17 % des ménages sont en précarité énergétique. L'Institut Paris Region y présentera ses dernières analyses afin de permettre aux collectivités de

mieux cibler leurs actions et de mobiliser les leviers permettant d'accompagner les ménages vers des logements plus performants et plus confortables.

[Programme et inscription](#)



Portraits territoriaux des comités locaux pour l'emploi en Île-de-France

L'OREF Île-de-France, porté par l'Institut Paris Region, publie des portraits statistiques inédits des comités locaux pour l'emploi (CLPE), réalisés avec la DRIEETS et le Conseil régional. Ils présentent un panorama détaillé des dynamiques territoriales (sociodémographie, emploi, économie, formation) pour chacun des 26 CLPE, à travers des indicateurs clés, des analyses et des cartes. Actualisés chaque année, ces portraits constituent un outil d'aide à la décision pour accompagner la mise en œuvre des politiques territoriales de l'emploi prévues par la loi pour le plein-emploi du 18 décembre 2023.

[Consulter les portraits](#)



État de santé de la biodiversité en Île-de-France

La biodiversité francilienne évolue rapidement sous l'effet du changement climatique et des pressions humaines, entraînant un déplacement des espèces et une fragilisation des milieux, notamment aquatiques, agricoles et urbains. Ce nouveau rapport de l'ARB ÎdF (département de l'Institut Paris Region) montre que ces transformations sont déjà profondes et souligne le rôle essentiel des solutions fondées sur la nature pour renforcer la résilience des territoires face au climat de demain.

[Lire le rapport](#)

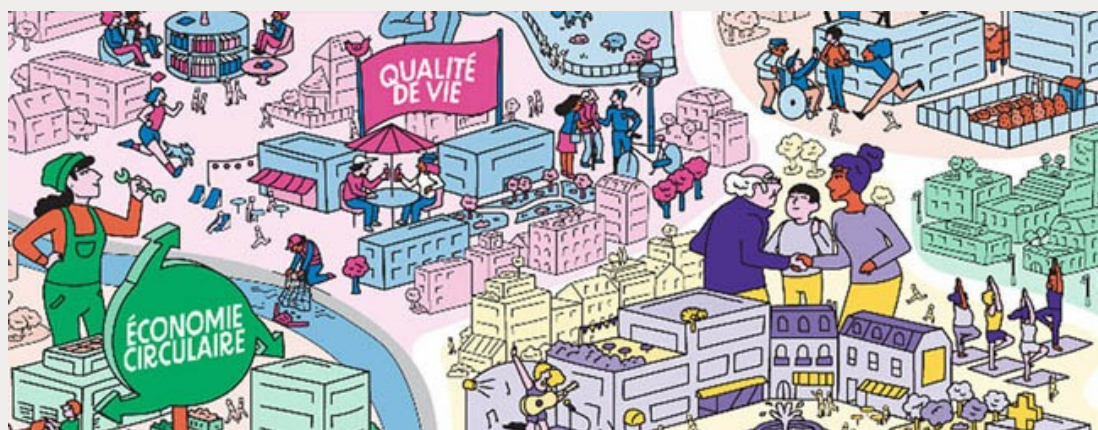


Biodiversité et changement climatique : quelles interdépendances ?

Ce petit déjeuner décideurs-chercheurs, organisé avec le GREC francilien, mettra en lumière les interactions entre changement climatique et biodiversité en Île-de-France : impacts déjà observés, vulnérabilités locales et solutions fondées sur la nature.

Cette rencontre s'appuiera sur les travaux récents de l'ARB ÎdF et du GREC, ainsi que sur des retours d'expériences du Département de la Seine-Saint-Denis. Rendez-vous le 26 mai !

[Programme et inscription](#)



Diagnostics sensibles : révéler le vécu des quartiers

L'Institut Paris Region réalise des diagnostics économiques sensibles pour aider les collectivités à mieux comprendre les ressentis des usagers (habitants, salariés, commerçants) et éclairer des enjeux tels que l'économie locale, le cadre de vie ou l'apaisement des espaces publics.

Ces démarches, fondées sur des méthodes sensibles et d'intelligence collective, débouchent sur des propositions partagées pour transformer les quartiers. Dans le cadre du programme Quartiers Métropolitains d'Innovation (QMI), dix diagnostics ont été menés entre 2023 et 2025 :

- 2023 : Sceaux, Meudon-la-Forêt, Aulnay-sous-Bois, Noisy-le-Grand ;
- 2024 : Aubervilliers, Athis-Mons, Fontenay-sous-Bois ;
- 2025 : Argenteuil, Issy-les-Moulineaux, Sucy-en-Brie.

[Consulter les diagnostics](#)

AGENDA DE L'INSTITUT

15/04/26	Conférence pour l'adaptation au changement climatique de l'Île-de-France Programme Inscription
17/04/26	Cycle Data centers : enjeux et perspectives #1. Les data centers à l'ère de l'IA, entre stratégie et souveraineté
23/04/26	Cycle Prendre en compte la biodiversité dans l'aménagement opérationnel #2. Densité, formes urbaines et biodiversité : comment les concilier ?
20/05/26	Fête de la nature
22/05/26	Cycle Prendre en compte la biodiversité dans l'aménagement opérationnel #3. Le diagnostic écologique : un préalable indispensable à l'aménagement
29/05/26	Cycle Data centers : enjeux et perspectives #2. Électricité sous tension : la question énergétique des data centers
12/06/26	Cycle Prendre en compte la biodiversité dans l'aménagement opérationnel #4. Dialogue et coopération entre écologues, paysagistes et aménageurs
17/06/26	École régionale de botanique
19/06/26	Cycle Data centers : enjeux et perspectives #3. Quelle place pour les data centers dans la fabrique de la ville ?
26/06/26	Cycle Prendre en compte la biodiversité dans l'aménagement opérationnel #5. Architectures innovantes et biodiversité
18/09/26	Cycle Data centers : enjeux et perspectives #4. Intégrer les data centers au développement territorial
09/10/26	Cycle Data centers : enjeux et perspectives #5. Les data centers face à leurs impacts environnementaux
06/11/26	Cycle Data centers : enjeux et perspectives #6. Planifier et gouverner le développement des data centers

NOS FORMATIONS 2026

04/06/26	Mobilités et big data : pourquoi ? Comment ?
09/06/26	Comprendre les fondamentaux de l'urbanisme en Île-de-France
01/10/26	Comprendre et accompagner les transformations du pavillonnaire
06/10/26	Le ZAN en Île-de-France : pourquoi et comment ?

13/10/26 [Les data centers : un enjeu d'aménagement du territoire](#)

17/11/26 [Accompagner la transformation des ZAE sur son territoire](#)

01/12/26 [Région, Métropole, intercommunalités : les mutations institutionnelles en Île-de-France](#)

07/12/26 [Dynamiques démographiques et immobilières à l'heure de la crise immobilière](#)

Suivez-nous sur nos médias sociaux



Nos autres newsletters

[ARB \(Biodiversité\)](#) | [AREC \(Énergie-climat\)](#) | [ORDIF \(Déchets\)](#) | [ORS \(Santé\)](#)

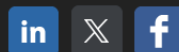
Voir également

[Offres d'emploi](#) | [Formations](#) | [Médiathèque](#)



L'Institut Paris Region
Campus Pleyad - Pleyad 4
66-68 rue Pleyel
93200 Saint-Denis

Partagez ce numéro sur vos réseaux



Si vous ne souhaitez plus recevoir nos communications, [suivez ce lien](#)