

Si vous avez des difficultés à visualiser cet email, [suivez ce lien](#)

# 6 clics

L'Île-de-France décryptée  
par les experts de L'Institut Paris Region



16 avril 2026 - #319



## Quartiers durables franciliens : des démarches en plein essor

L'Île-de-France compte désormais 159 quartiers durables, représentant plus de 197 000 logements programmés et 5 448 hectares de projets. Fin 2025, la Région a atteint son objectif en accompagnant 100 quartiers dans le cadre de son dispositif Quartiers innovants et écologiques, tandis que le ministère de la Transition écologique, dans le cadre de la démarche nationale ÉcoQuartier, a annoncé de nouveaux quartiers labélisés.

Ces initiatives traduisent une dynamique régionale forte en faveur de projets urbains globaux et performants, basés sur des critères d'écologie, de qualité de vie et de sobriété. Notre story map, actualisée début 2026, permet d'en suivre l'évolution, en mettant l'accent sur les domaines et les critères de performance à mobiliser pour réussir un projet urbain ambitieux.

[Consulter la story map](#)

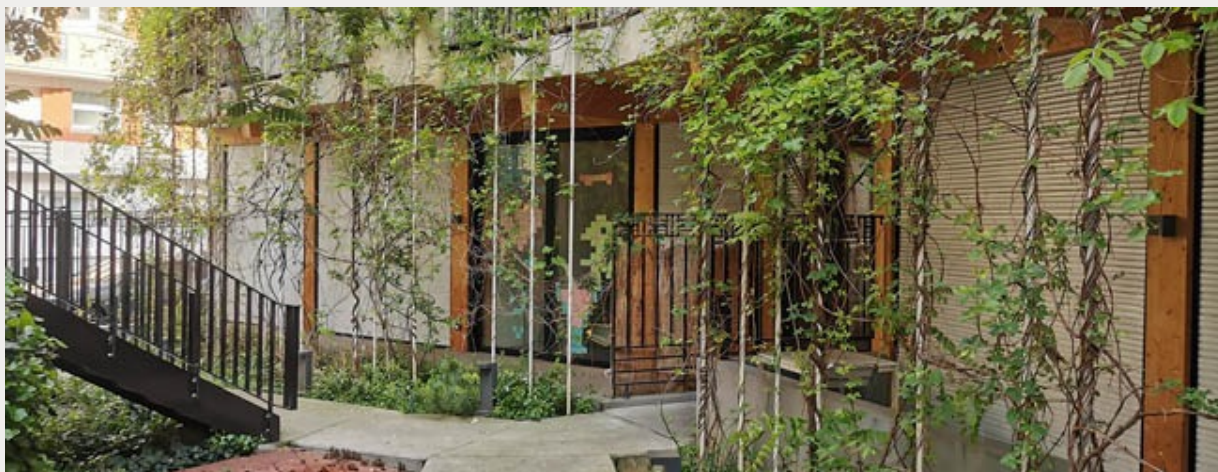


## **Prendre en compte la biodiversité dans les opérations d'aménagement**

Dans un contexte réglementaire toujours plus exigeant (entre la loi Biodiversité de 2016, la loi Climat et Résilience de 2021, l'objectif ZAN fixé par la loi de juillet 2023 et le règlement européen sur la restauration de la nature, entré en vigueur en 2024), une transformation profonde et systémique des pratiques d'aménagement devient indispensable.

Pour accompagner cette évolution, l'ARB ÎdF (département biodiversité de l'Institut Paris Region) publie un guide de recommandations et d'évaluation, conçu pour aider les acteurs de l'aménagement à intégrer pleinement le vivant dans leurs projets.

[Consulter le guide](#)



## **Biodiversité et aménagement opérationnel : évolution des approches et des pratiques**

Face à l'urgence écologique, l'aménagement urbain connaît de profondes transformations. Ce webinaire a été l'occasion de partager des approches et des pratiques innovantes visant à replacer la nature au cœur des projets, tout en soulignant les principaux freins rencontrés : coût, complexité et rareté du foncier en zone dense. Des échanges croisés entre experts et acteurs engagés sur le terrain ont également permis de mieux comprendre comment faire de la biodiversité une réalité concrète et opérationnelle.

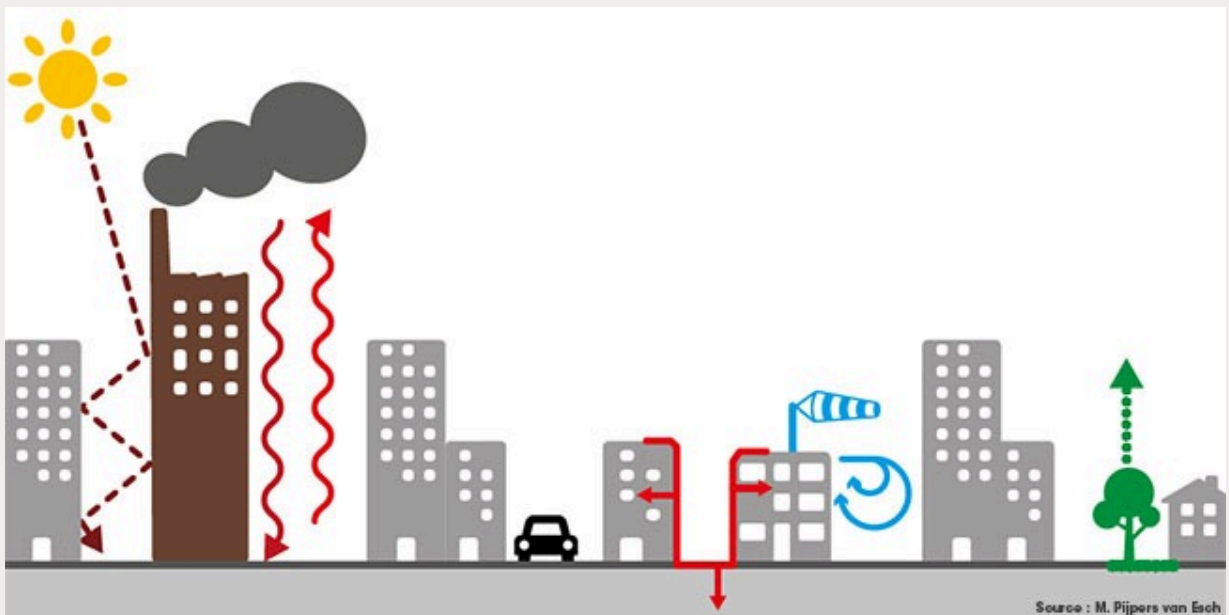
[Regarder le replay](#)



## Infractions environnementales : quel rôle les collectivités territoriales peuvent-elles jouer aux côtés des services de l'État ?

Face à la montée des infractions environnementales et au renforcement du droit de l'environnement, la question relative à la « police verte » occupe une place centrale. Dépôts sauvages, décharges illégales, protection des milieux naturels : les collectivités s'engagent de plus en plus aux côtés de l'État pour répondre à ces défis. Retrouvez les échanges de notre petit déjeuner décideurs-chercheurs du 8 avril dernier, une rencontre qui a permis d'explorer la répartition des rôles, les initiatives locales (dont les brigades vertes) et les leviers d'action pour une application plus efficace du droit de l'environnement.

[Écouter le replay](#)

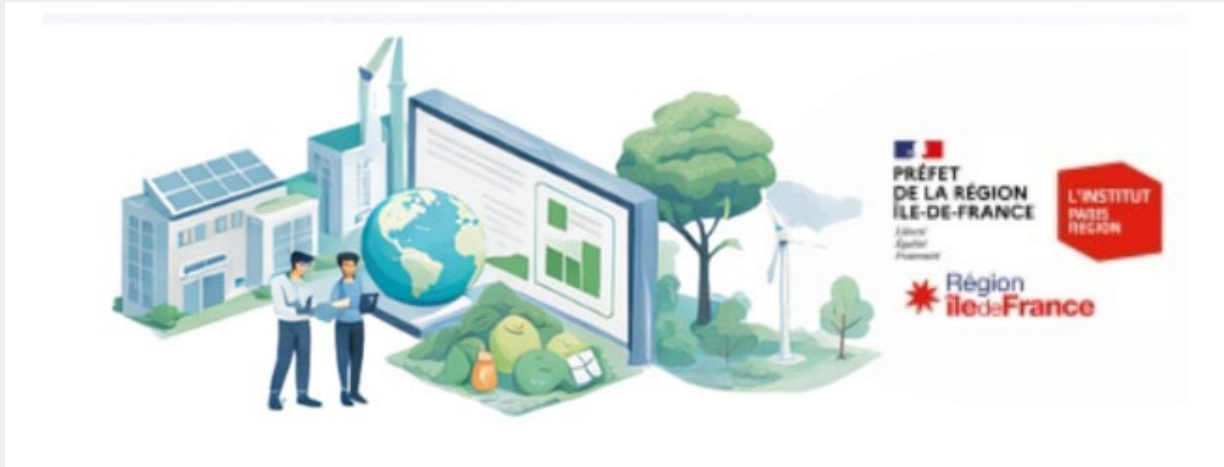


## Qu'est-ce que le climat urbain ?

Les environnements urbains se distinguent des milieux naturels par des caractéristiques spécifiques : prédominance de surfaces minérales et imperméables, organisation spatiale et

géométrique complexe du tissu urbain, forte concentration d'habitants et d'activités humaines. Ces particularités modifient les échanges d'eau, de rayonnement et d'énergie entre les surfaces et l'atmosphère, contribuant ainsi au phénomène d'îlot de chaleur urbain. La note d'appropriation du projet H2C propose, parmi ses contenus, un article explorant le concept de climat urbain et ses impacts.

[Lire l'article \(page 9\)](#)



## Baromètre emploi-formation de la transition écologique en Île-de-France

La transition écologique transforme en profondeur les métiers, leurs pratiques et les compétences attendues. Pour accompagner ces évolutions, le Réseau des Carif-Oref (Oref porté par l'Institut Paris Region), avec le soutien de l'État, s'appuie sur l'entrepôt de données Octopilot afin de proposer un outil territorial d'aide à la décision : le Baromètre emploi-formation de la transition écologique en Île-de-France. L'objectif de cet outil est d'identifier et de quantifier les secteurs, les métiers et les formations les plus exposés aux enjeux environnementaux, ainsi que de permettre aux acteurs de l'emploi et de la formation d'anticiper les transformations à conduire.

[Consulter le baromètre](#)

## AGENDA DE L'INSTITUT

17/04/26

**Cycle Data centers : enjeux et perspectives**

#1. Les data centers à l'ère de l'IA, entre stratégie et souveraineté

23/04/26

**Cycle Prendre en compte la biodiversité dans l'aménagement opérationnel**

#2. Densité, formes urbaines et biodiversité : comment les concilier ?

20/05/26

**Fête de la nature**

22/05/26

**Cycle Prendre en compte la biodiversité dans l'aménagement opérationnel**

	<a href="#"><u>#3. Le diagnostic écologique : un préalable indispensable à l'aménagement</u></a>
<b>29/05/26</b>	<b>Cycle Data centers : enjeux et perspectives</b> <a href="#"><u>#2. Électricité sous tension : la question énergétique des data centers</u></a>
<b>12/06/26</b>	<b>Cycle Prendre en compte la biodiversité dans l'aménagement opérationnel</b> <a href="#"><u>#4. Dialogue et coopération entre écologues, paysagistes et aménageurs</u></a>
<b>17/06/26</b>	<a href="#"><u>École régionale de botanique</u></a>
<b>19/06/26</b>	<b>Cycle Data centers : enjeux et perspectives</b> <a href="#"><u>#3. Quelle place pour les data centers dans la fabrique de la ville ?</u></a>
<b>26/06/26</b>	<b>Cycle Prendre en compte la biodiversité dans l'aménagement opérationnel</b> <a href="#"><u>#5. Architectures innovantes et biodiversité</u></a>
<b>18/09/26</b>	<b>Cycle Data centers : enjeux et perspectives</b> <a href="#"><u>#4. Intégrer les data centers au développement territorial</u></a>
<b>09/10/26</b>	<b>Cycle Data centers : enjeux et perspectives</b> <a href="#"><u>#5. Les data centers face à leurs impacts environnementaux</u></a>
<b>06/11/26</b>	<b>Cycle Data centers : enjeux et perspectives</b> <a href="#"><u>#6. Planifier et gouverner le développement des data centers</u></a>

## NOS FORMATIONS 2026

<b>04/06/26</b>	<a href="#"><u>Mobilités et big data : pourquoi ? Comment ?</u></a>
<b>09/06/26</b>	<a href="#"><u>Comprendre les fondamentaux de l'urbanisme en Île-de-France</u></a>
<b>01/10/26</b>	<a href="#"><u>Comprendre et accompagner les transformations du pavillonnaire</u></a>
<b>06/10/26</b>	<a href="#"><u>Le ZAN en Île-de-France : pourquoi et comment ?</u></a>
<b>13/10/26</b>	<a href="#"><u>Les data centers : un enjeu d'aménagement du territoire</u></a>
<b>17/11/26</b>	<a href="#"><u>Accompagner la transformation des ZAE sur son territoire</u></a>
<b>01/12/26</b>	<a href="#"><u>Région, Métropole, intercommunalités : les mutations institutionnelles en Île-de-France</u></a>

Suivez-nous sur nos médias sociaux



Nos autres newsletters

[ARB \(Biodiversité\)](#) | [AREC \(Énergie-climat\)](#) | [ORDIF \(Déchets\)](#) | [ORS \(Santé\)](#)

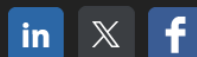
Voir également

[Offres d'emploi](#) | [Formations](#) | [Médiathèque](#)



L'Institut Paris Region  
Campus Pleyad - Pleyad 4  
66-68 rue Pleyel  
93200 Saint-Denis

Partagez ce numéro sur vos réseaux



Si vous ne souhaitez plus recevoir nos communications, [suivez ce lien](#)