

Si vous avez des difficultés à visualiser cet email, [suivez ce lien](#)

6 clics

L'Île-de-France décryptée
par les experts de L'Institut Paris Region



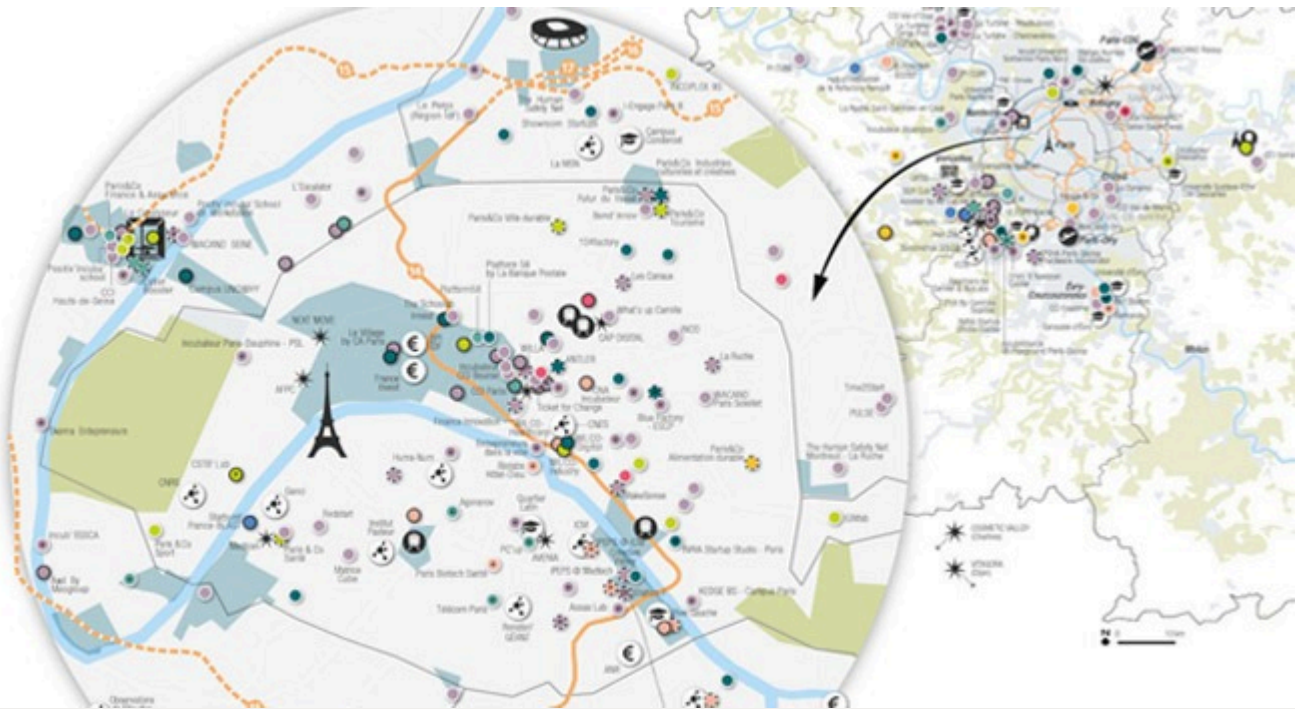
18 juin 2026 - #324



Le parc locatif privé, toujours un maillon clé des parcours résidentiels des Franciliens ?

Dans la série de nos chroniques sur le parc locatif privé, nous nous intéressons dans ce numéro à son rôle dans les parcours résidentiels des Franciliens. Avec 1,54 million de ménages logés en 2022, soit plus de 2,9 millions de personnes (23,9 % de la population régionale), ce parc a accueilli près de 234 000 ménages supplémentaires depuis 2006 (+17,8 %). Qui sont les locataires de ce parc ? Est-il toujours en capacité de jouer son rôle traditionnel d'accueil des jeunes décohabitants et des ménages en mobilité professionnelle ou personnelle ? Dans quelles conditions ?

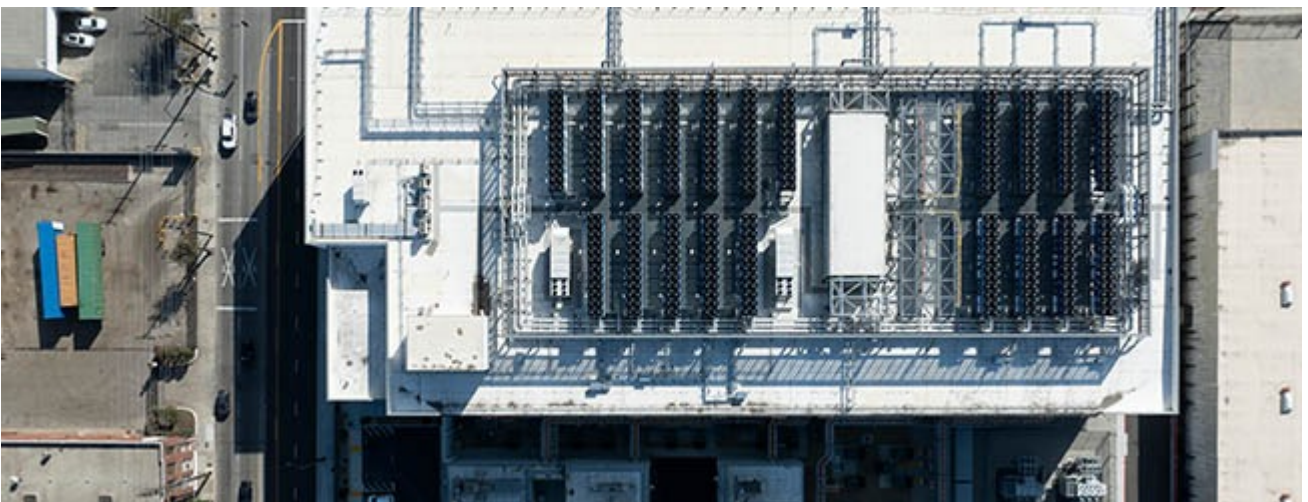
[Lire la chronique](#)



Accompagner l'innovation en Île-de-France : le rôle clé des incubateurs et des accélérateurs ?

Acteurs majeurs de l'innovation et de l'entrepreneuriat, les incubateurs et les accélérateurs structurent les trajectoires de milliers de start-up en Île-de-France. Ils représentent un écosystème particulièrement dense, porté par une grande diversité d'acteurs. Ce modèle, historiquement soutenu par l'investissement public et parapublic, est aujourd'hui à l'épreuve des mutations, fragilisé par le resserrement actuel des financements, comme le soulignent une enquête et des entretiens menés par l'Institut Paris Region.

[Lire la Note rapide](#)



Quelle place pour les data centers dans la fabrique de la ville ?

Souvent invisibles et relégués en périphérie, les data centers sont pourtant essentiels à nos usages numériques, alors même qu'ils restent absents du paysage urbain. Ce décalage invite à repenser leur place dans la ville : au-delà de leur implantation, comment intégrer ces infrastructures avec et pour la ville, en croisant les usages et en répondant aux contraintes foncières et économiques ?

Cette question sera le fil rouge du troisième webinar du cycle « Data centers : enjeux et perspectives » programmé le 19 juin à 9 h 30.

[S'inscrire au webinar](#)



Performances de tri : comment briser le plafond de verre ?

Mise en place il y a plus de trente ans, la collecte sélective en Île-de-France reste peu performante : seul un tiers des papiers et des emballages est recyclé, et la moitié des déchets résiduels pourrait être évitée ou détournée de l'incinération. Parallèlement, la taxe d'enlèvement des ordures ménagères a fortement augmenté, atteignant près de 2 milliards d'euros en 2024.

Malgré les actions récentes en faveur de la prévention et du recyclage, ce constat interroge le modèle francilien. Rendez-vous dans nos locaux, le 23 juin à 9 h 15, pour la matinale « Déchets et économie circulaire ». Il sera question de dresser un état des lieux des performances techniques et économiques des collectes sélectives et de partager les actions menées par les territoires et acteurs du secteur pour améliorer le taux de captage des collectes sélectives afin d'atteindre les objectifs régionaux, tout en maîtrisant les coûts.

[Programme et inscription](#)



Des solutions fondées sur la nature face aux défis climatiques et écologiques

En Île-de-France, le changement climatique fragilise les écosystèmes, tandis que l'érosion de la biodiversité amplifie la crise climatique. Ce petit déjeuner décideurs-chercheurs, organisé avec le GREC francilien le 26 mai dernier, a permis d'éclairer ces interdépendances, leurs impacts déjà perceptibles à différentes échelles et les enjeux à venir. À partir de travaux récents de l'ARB ÎdF et du GREC, enrichis par des retours d'expérience du Département de la Seine-Saint-Denis, les échanges ont mis en avant des pistes d'action concrètes, en s'appuyant notamment sur des solutions fondées sur la nature.

[Écouter le replay audio](#)



Découvrez notre cartothèque

Occupation du sol, démographie, mobilités, environnement, équipements... : la cartothèque de l'Institut Paris Region couvre une large diversité de thématiques pour décrypter les dynamiques franciliennes. Elle propose aujourd'hui une soixantaine de cartes grand format téléchargeables. Dans le cadre du déploiement d'une nouvelle charte graphique, plusieurs cartes ont récemment été actualisées afin d'améliorer leur lisibilité et d'y intégrer de nouvelles infographies. Une démarche qui vise à proposer des supports encore plus pédagogiques, esthétiques et accessibles au plus grand nombre.

[Voir la cartothèque](#)

AGENDA DE L'INSTITUT

19/06/26

Cycle Data centers : enjeux et perspectives

[#3. Quelle place pour les data centers dans la fabrique de la ville ?](#)

19/06/26

Colloque du réseau ÎSÉE

[Santé\(s\) et transition écologique dans les territoires](#)

23/06/26	Matinale déchets et économie circulaire <u>Performances de tri : comment briser le plafond de verre ?</u>
25/06/26	Webinaire Améliorons la ville <u>Décarboner le mix-énergétique avec les énergies renouvelables</u>
25/06/26	Webinaire ARB <u>Des clés pour créer et restaurer des mares en Île-de-France</u>
26/06/26	Cycle Prendre en compte la biodiversité dans l'aménagement opérationnel <u>#5. Architectures innovantes et biodiversité</u>
30/06/26	Webinaire du ROSE <u>Comment l'Île-de-France décrypte-t-elle les données énergétiques pour la décarbonation du parc tertiaire ?</u>
10/07/26	OFACC <u>Webinaire tutoriel sur les données</u>
10/09/26	Cycle Climat et biodiversité : enjeux et solutions pour les territoires franciliens <u>#1. Biodiversité et changement climatique : comprendre et anticiper les transformations du vivant</u>
18/09/26	Cycle Data centers : enjeux et perspectives <u>#4. Intégrer les data centers au développement territorial</u>
09/10/26	Cycle Data centers : enjeux et perspectives <u>#5. Les data centers face à leurs impacts environnementaux</u>
06/11/26	Cycle Data centers : enjeux et perspectives <u>#6. Planifier et gouverner le développement des data centers</u>
12/11/26	Cycle Climat et biodiversité : enjeux et solutions pour les territoires franciliens <u>#2. Forêts franciliennes : entre refuge et vulnérabilité face au climat</u>
19/11/26	<u>Rencontre régionale des Plans climat franciliens</u>

NOS FORMATIONS 2026

01/10/26 Comprendre et accompagner les transformations du pavillonnaire

01/10/26	<u>Mettre en œuvre le SDRIF-Environnemental (complet)</u>
06/10/26	<u>Le ZAN en Île-de-France : pourquoi et comment ?</u>
13/10/26	<u>Les data centers : un enjeu d'aménagement du territoire</u>
17/11/26	<u>Accompagner la transformation des ZAE sur son territoire</u>
01/12/26	<u>Région, Métropole, intercommunalités : les mutations institutionnelles en Île-de-France</u>
07/12/26	<u>Dynamiques démographiques et immobilières à l'heure de la crise immobilière</u>

Suivez-nous sur nos médias sociaux



Nos autres newsletters

[ARB \(Biodiversité\)](#) | [AREC \(Énergie-climat\)](#) | [ORDIF \(Déchets\)](#) | [ORS \(Santé\)](#)

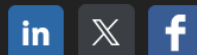
Voir également

[Offres d'emploi](#) | [Formations](#) | [Médiathèque](#)



L'Institut Paris Region
Campus Pleyad - Pleyad 4
66-68 rue Pleyel
93200 Saint-Denis

Partagez ce numéro sur vos réseaux



Si vous ne souhaitez plus recevoir nos communications, [suivez ce lien](#)