

# 6 clics

l'Île-de-France décryptée  
par les experts de **L'Institut Paris Region**

18 juin 2020 - #126



## Quelles formes urbaines dans le « monde d'après » ?

Quelles formes urbaines peuvent répondre à la fois aux attentes de distanciation, de nature et d'intimité soulignées par la récente crise sanitaire, aux enjeux de densité et de maîtrise de l'artificialisation, et aux nouveaux modes d'habiter plus partagés et de gestion de communs ? Maisons en bande, cours communes, tissus de centres-bourgs, de faubourgs et de villes moyennes, ces formes aujourd'hui un peu marginalisées mériteraient d'être revisitées, articulant densité, nature, intimité, diversité et évolutivité.

[Lire la chronique](#)



## Le transport fluvial : un levier indispensable à la transition énergétique

Par son empreinte environnementale d'ores et déjà inférieure à celle des autres modes de transport, le transport fluvial apparaît comme un des leviers à renforcer pour participer à la transition énergétique. Si les plus grands navires fluviaux peuvent transporter l'équivalent de plus d'une centaine de camions, des investissements conséquents restent néanmoins nécessaires pour l'amélioration de l'empreinte carbone des bateaux. La mise en place d'une véritable filière fluviale apparaît alors comme un prérequis essentiel. Les acteurs publics et privés en sont aujourd'hui conscients.

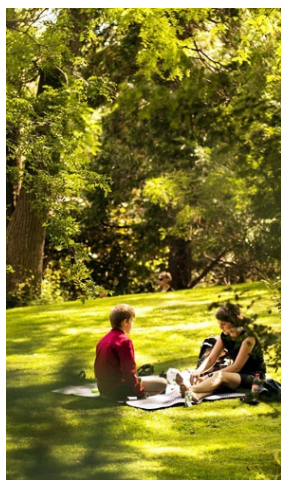
[Lire la Note rapide](#)



## Comment ça marche en Île-de-France ?

La marche à pied est le premier mode de déplacement des Franciliens. Fonctionnelle, peu coûteuse, bénéfique pour la santé, silencieuse, non polluante, économe en espaces, ses avantages sont nombreux. Et pourtant, au quotidien, marcher est souvent une course d'obstacles : trottoirs encombrés, traversées dangereuses, omniprésence de la voiture, concurrence accrue avec les vélos et autres modes actifs, manque de signalétique adaptée... Comment expliquer cette situation paradoxale ? Quelles pistes d'action et quels projets mettre en place aujourd'hui dans les espaces publics métropolitains pour y remédier ? Comment construire une stratégie et une politique en faveur de la marche à pied ? Retrouvez le replay du webinaire décideurs-chercheurs du 17 juin.

[Voir le replay](#)



## Santé environnementale et Covid-19

Le réseau ÎSÉE, pour Île-de-France Santé Environnement, est une structure animée par l'Observatoire régional de santé Île-de-France (ORS), département de L'Institut Paris Region. Elle a organisé le 4 juin dernier une conférence sur les enjeux auxquels peut être confrontée une métropole face à une épidémie type Covid-19. Cette séance a réuni Agnès Lefranc, cheffe du service de santé environnementale à la Ville de Paris et le professeur Robert Barouki de l'AP-HP, spécialiste de l'influence de l'environnement sur la santé.

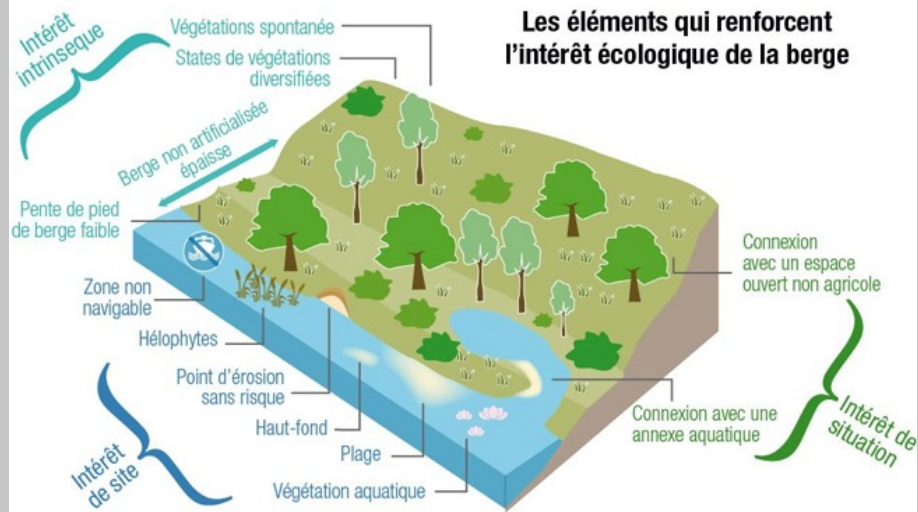
[Voir le replay](#)



## La gestion des déchets dangereux franciliens

Le suivi des flux de déchets dangereux et des installations de traitement fait ici, pour la première fois, l'objet d'une publication de l'ORDIF, département Déchets de L'Institut. Ce rapport présente l'ensemble des flux de ces déchets par nature, type d'activité, origine et destination géographiques, sans omettre une présentation des différents modes de traitement. Ce document conclut sur les flux illégaux échappant à l'observation, c'est-à-dire les dépôts sauvages et les trafics en région ou à l'international.

[Lire le rapport](#)



## Préserver l'intérêt écologique des berges de la Seine

Depuis 2018, le département Environnement de L'Institut pilote une action au sein du programme de recherche et action CONSACRE 2018-2021 (CONTinuité écologique de la Seine et intérêt des ACteurs pour sa REstauration). Ce projet a pour ambition l'analyse de la continuité écologique piscicole de l'ensemble de l'axe Seine. Il s'inscrit notamment dans le contrat de plan interrégional État-Régions Vallée de la Seine (CPIER). La mission de L'Institut consiste à établir le schéma environnemental des berges de la Seine dans l'Eure, soit un linéaire de 186 km. La valorisation de ce travail est rassemblée dans des cartes et un atlas interactifs, aujourd'hui consultables par tous.

[Ouvrir l'outil de consultation](#)

## AGENDA DES WEBINAIRES

- ▶ 30/06/20 - 10 h à 12 h 30 : Atelier du ZAN #6 - « Zéro artificialisation nette » : se doter d'outils de suivi à la mesure de l'enjeu
- ▶ 06/07/20 - 9 h 30 à 11 h 30 : Lancement du club hydrogène Île-de-France



Nos formations | Médiathèque Françoise Choay



15, rue Falguière - 75740 Paris cedex 15  
Tél. : 01 77 49 77 49

Cet email a été envoyé à {{ contact.EMAIL }} | S'inscrire

[Se désinscrire](#)