

# 6 clics

l'Île-de-France décryptée  
par les experts de **L'Institut Paris Region**

15 octobre 2020 - #135



## Êtes-vous à l'abri d'une crue en Île-de-France ?

Face à un risque de crue majeure en Île-de-France, dont les conséquences hors normes pourraient s'étendre sur plusieurs semaines, L'Institut publie, en partenariat avec la direction régionale de l'environnement, une carte interactive de visualisation des zones potentiellement inondables sur l'ensemble du territoire régional. Réalisée avec des données fournies par l'État, cette nouvelle application permet de mesurer à l'échelle communale les impacts d'une crue de la Seine, de la Marne, de l'Oise et du Loing sur la population, les logements, l'emploi, les entreprises ainsi que les équipements publics. Au-delà du caractère pédagogique et informatif de cette carte, elle permet de mener une réflexion sur la façon de construire à proximité des lits fluviaux.

[Consulter la carte](#)



Lancement d'un nouvel outil pour mieux anticiper le

## développement des territoires

L'Institut met à la disposition des territoires d'Île-de-France le premier référentiel régional sur les tissus urbains franciliens (TUF). Fruit d'un croisement de plusieurs bases de données de référence, ce nouvel outil permet d'affiner la connaissance des territoires et des formes urbaines, et de mieux saisir l'évolution du développement urbain et les potentiels de mutation du bâti. Il a aussi pour objectif d'accompagner davantage les collectivités dans la mise en œuvre de leurs documents d'urbanisme.

[Lire la Note rapide](#)



## Mesurer la délinquance par le signalement aux assurances

La propension de victimes d'acte de délinquance qui saisissent leur assurance en vue d'être indemnisées reste parfois marginale selon la nature de l'infraction commise. En les interrogeant sur leur comportement à la suite de l'atteinte subie, l'enquête «victimation et sentiment d'insécurité en Île-de-France » met en évidence des disparités marquées selon les actes. Les statistiques de recours aux assurances apportent ainsi un éclairage inédit qui contribue à approfondir la connaissance des victimations en Île-de-France.

[Lire la Note rapide](#)



## 10 ans d'actions exemplaires de collectivités qui agissent pour la biodiversité

Depuis 2010, le concours Capitale française de la biodiversité, coorganisé et animé par l'ARB îdF, identifie, valorise et diffuse les meilleures actions réalisées par des communes et intercommunalités françaises en faveur de la biodiversité. À l'occasion des 10 ans de cette opération, un recueil d'actions exemplaires sur l'ensemble du territoire national vient de paraître. En Île-de-France, la ville de Versailles y est par exemple remarquée pour son action pionnière dans la mise en place du zéro pesticide !

[Découvrir la sélection](#)

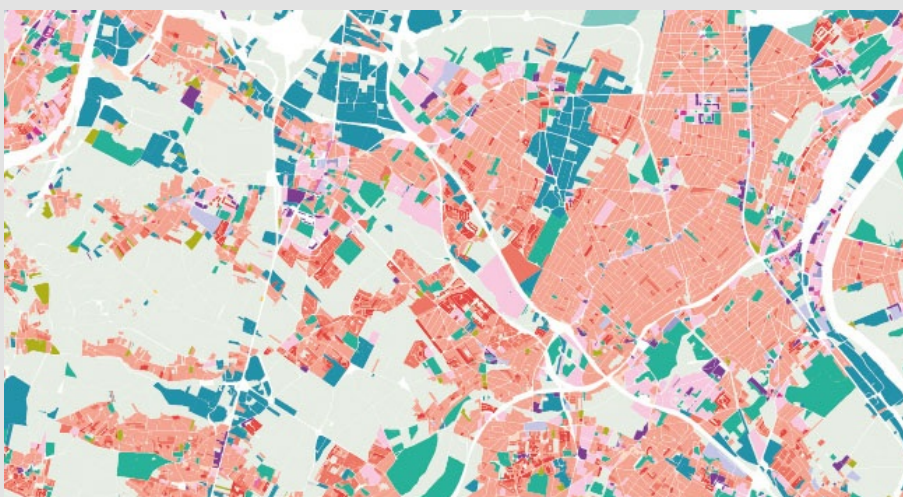


### Diagnostic du PNR du Vexin français

Dans le cadre de la révision de la charte du parc naturel régional du Vexin français, L'Institut a été mandaté par la Région Île-de-France pour réaliser le diagnostic territorial.

Ce document dresse un état des lieux complet du périmètre qui concerne 107 communes. Il pointe la richesse du patrimoine naturel, culturel et paysager de ce PNR, ses particularités, tout en identifiant les pressions risquant de fragiliser ce territoire à court et moyen terme. En tenant compte des liens avec les territoires voisins, mais aussi du contexte métropolitain et des perspectives d'évolution globales, les analyses dégagent les principaux enjeux à retenir pour élaborer la nouvelle charte qui s'engage.

[Lire le diagnostic](#)



### Cartographie régionale des tissus urbains franciliens

En complément de la *Note rapide* publiée cette semaine par L'Institut (cf. actualité plus haut), cette carte imprimable des tissus urbains franciliens (TUF) donne un aperçu détaillé de la vocation urbaine des territoires, à l'échelle de la parcelle, avec une précision déclinée en 21 postes de légende. Une version interactive est également consultable sur notre site.

[Télécharger la carte](#)

## AGENDA

- ▶ 03/11/20 - 9 h 30 à 12 h 30 : Cycle de conférences, L'intranquillité des territoires - Crises, résiliences, basculements - #1 : Santé publique et aménagement urbain
- ▶ 17/11/20 - 9 h à 17 h 30 : Formation Les Essentiels - Redynamiser le cœur des villes moyennes
- ▶ 23 et 24/11/20 - Journée #2 du réseau Isée - Biodiversité et Santé : Quelles perspectives en Île-de-France ?





15, rue Falguière - 75740 Paris cedex 15  
Tél. : 01 77 49 77 49

Cet email a été envoyé à {{ contact.EMAIL }} | [S'inscrire](#)

[Se désinscrire](#)