

6 clics

l'Île-de-France décryptée
par les experts de **L'Institut Paris Region**

5 novembre 2020 - #136



L'investissement privé dans le parc locatif : des expériences internationales inspirantes ?

Dans un contexte de crise du logement que connaît actuellement l'Île-de-France, exacerbé par la pandémie de Covid-19 et ses conséquences économiques, les investisseurs institutionnels privés peuvent-ils contribuer significativement au maintien et à la production d'un parc résidentiel locatif ? L'analyse de quatre cas étrangers apporte un éclairage sur cette pratique qui peut, dans certaines conditions, dynamiser le marché de l'immobilier.

[Lire la Note rapide](#)



Quelles relations entre la santé publique et l'aménagement urbain ?

L'Institut Paris Region lance un nouveau cycle de conférences en partenariat avec l'École nationale supérieure d'architecture de Paris-Belleville et le comité d'histoire du ministère de la Cohésion des territoires et des Relations avec les collectivités territoriales. La première séance s'est intéressée à la question de la santé publique et l'aménagement urbain : comment la santé a-t-elle influé sur les politiques et les réalisations en matière d'aménagement urbain ? Quels en sont les acteurs et les conceptions médicales sous-jacentes ? Il a également été question des effets de la pollution de l'air sur la santé publique : quelles évolutions depuis la fin des années quatre-vingt jusqu'à nos jours ? Quels sont les résultats récents et comment les politiques publiques ont-elles tenté de

faire face à ces enjeux ?
Le webinaire est disponible en replay sur notre site.

[Voir le replay](#)



Le Nord-Est parisien : un pôle créatif et digital

Le Nord-Est parisien est une polarité économique structurante de la région Île-de-France, composée d'une vingtaine de communes à l'interface de Paris, la Seine-Saint-Denis et le Val-de-Mame. Ce territoire est doté d'une situation géographique stratégique en limite du quartier central des affaires, de Paris-La Défense et du Grand Roissy-Le Bourget, conjuguée à une offre de transport en commun dense en cours de renforcement. Cette plaquette de chiffres-clés en dresse un portrait très complet : économie, secteurs créatif et digital, accueil des entreprises, profil des actifs résidents, éducation et recherche, cadre de vie.

[Lire les chiffres-clés](#)



Lancement d'une enquête internationale sur les véhicules autonomes

Dans le cadre d'une action de coopération européenne en science et technologie (COST) regroupant 41 pays, L'Institut Paris Region, aux côtés de l'université technologique de Compiègne, est coordinateur français du réseau Wise-Act. Celui-ci lance une grande enquête internationale qui vise à évaluer les préférences des usagers en matière de mobilité et l'acceptation de nouveaux services tels que les véhicules autonomes et connectés. Chacun est invité à y répondre et à la diffuser le plus largement possible.

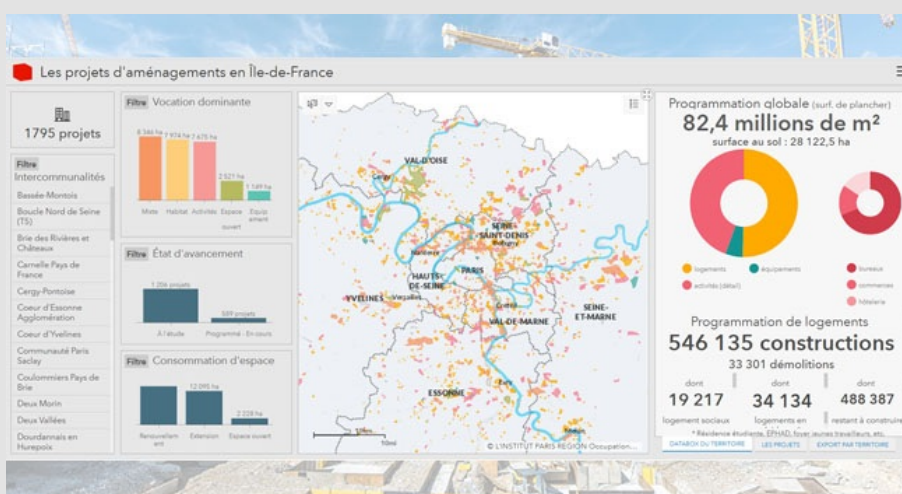
[En savoir plus](#)



Tableau de bord de la santé au travail en Île-de-France

Dans le cadre du troisième plan régional santé au travail en Île-de-France (2016-2020) la Direction régionale des entreprises et de la concurrence, de la consommation, du travail et de l'emploi (Direccte) a saisi l'Observatoire de santé d'Île-de-France (ORS, département de L'Institut) pour la réalisation collaborative d'un tableau de bord régional des données en santé et sécurité au travail. Ce tableau de bord intéresse l'ensemble des acteurs régionaux intervenant dans la prévention des risques professionnels. Il rassemble différentes sources de données et en présente une vue d'ensemble, qui dresse un état des lieux de la situation de la santé au travail en Île-de-France.

[Lire le tableau de bord](#)



Près de 1 800 projets d'aménagement en Île-de-France

L'Institut Paris Region met à disposition des collectivités, des professionnels de l'aménagement et du grand public, sa base de données sur les principaux projets d'aménagement en Île-de-France grâce à une nouvelle application en ligne, véritable tableau de bord sur les projets. En choisissant son territoire et en utilisant différents filtres, cette application permet de consulter chaque projet dans le détail et d'obtenir des informations synthétiques sur leur programmation, notamment sur la construction de logements. À ce jour, près de 1 800 secteurs de projets sont identifiés et renseignés. La base de données, disponible en open data, est mise à jour en continu.

[Ouvrir l'application](#)

AGENDA DES WEBINAIRES

- ▶ 12/11/20 - 10 h à 12 h - Cycle Rénovation énergétique du tertiaire public - #1 : Les démarches de rénovation énergétique du tertiaire public
- ▶ 23 et 24/11/20 - Journée #2 du réseau Isée - Biodiversité et Santé : Quelles perspectives en Île-de-France ?
- ▶ 26/11/20 - 9 h 30 à 12 h 30 : Les franges franciliennes, quelles réalités en 2020 ?



Nos formations | Médiathèque Françoise Choay



15, rue Falguière - 75740 Paris cedex 15
TÉL. : 01 77 49 77 49

Cet email a été envoyé à {{ contact.EMAIL }} | S'inscrire

[Se désinscrire](#)