

6 clics

L'Île-de-France décryptée
par les experts de L'Institut Paris Region

16 septembre 2021 - #164



Les franges franciliennes : futurs leviers de la coopération interrégionale ?

Les territoires situés en limite de l'Île-de-France, communément appelés « franges franciliennes », sont difficiles à appréhender dans leurs contours géographiques. Fortement influencés par le rayonnement de la métropole parisienne, comment ces espaces sont-ils appréhendés par les régions limitrophes ? Les différentes stratégies qu'elles affichent pour développer un aménagement équilibré reflètent-elles des volontés d'échanges et de coopérations à géométrie variable, ou de défense et de concurrence ?

[Lire la Note rapide](#)



Une seconde chance grâce au diplôme d'accès aux études universitaires

La possibilité de s'orienter, de se former et de s'insérer tout au long de la vie constitue un axe fort du schéma régional de l'enseignement supérieur, de la recherche et de l'innovation (SRESRI), voté en 2017 par la Région Île-de-France. Afin de lutter contre l'inégalité d'accès aux formations supérieures, tout en renforçant l'égalité des chances, la Région met en œuvre une politique volontariste avec un soutien important au diplôme d'accès aux études universitaires (DAEU). Cet appui se concrétise par une subvention annuelle de fonctionnement aux universités et une aide individuelle proposée aux étudiants franciliens inscrits à cette formation, pour un total de 1,9 million d'euros en 2019. À la demande de la Région, L'Institut a réalisé une évaluation de ce dispositif.

[Lire la Note rapide](#)



Capitale française de la biodiversité 2022 : ouverture des candidatures

Depuis douze ans, le concours Capitale française de la Biodiversité identifie et valorise les actions exemplaires des communes et intercommunalités françaises en faveur de la nature.

Sur le thème « Paysage et biodiversité », l'édition 2022 est lancée et les inscriptions sont ouvertes. Les collectivités ont jusqu'au 31 janvier 2022 pour déposer leur dossier de candidature et valoriser leurs pratiques en faveur de la biodiversité. Rendez-vous ensuite à la mi-juin 2022 pour les résultats et découvrir les collectivités exemplaires. Comme chaque année, cette opération est pilotée par l'ARB Île-de-France, département Biodiversité de L'Institut Paris Region.

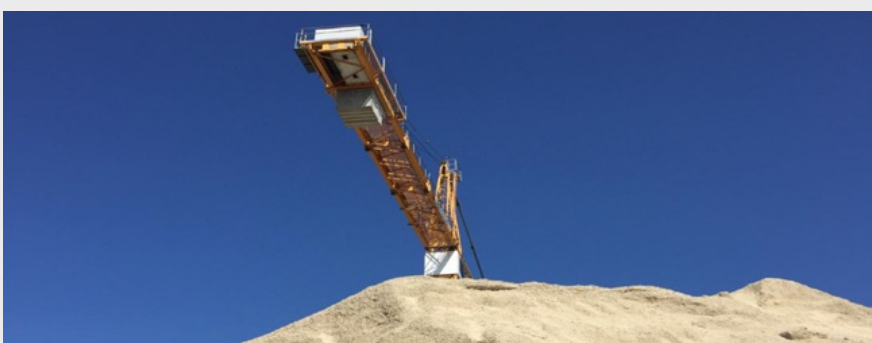
[En savoir plus](#)



Transfert des pratiques environnementales : entre maison et bureau

S'appuyer sur de nouvelles pratiques à l'initiative des citoyens est une des pistes pour relever les défis de la transition énergétique et climatique. Depuis peu, des entreprises et des collectivités valorisent des actions individuelles et des transferts de bonnes pratiques entre maison et bureau. Ce sujet était à l'ordre du jour de notre petit déjeuner décideurs-chercheurs du 10 septembre, avec les interventions de Marie-Laure Falque Masset de notre département Énergie-climat (AREC) ; Gaëtan Brisepierre, sociologue et Chloé Spitz, chargée de projets à l'Alec de la Métropole de Lyon.

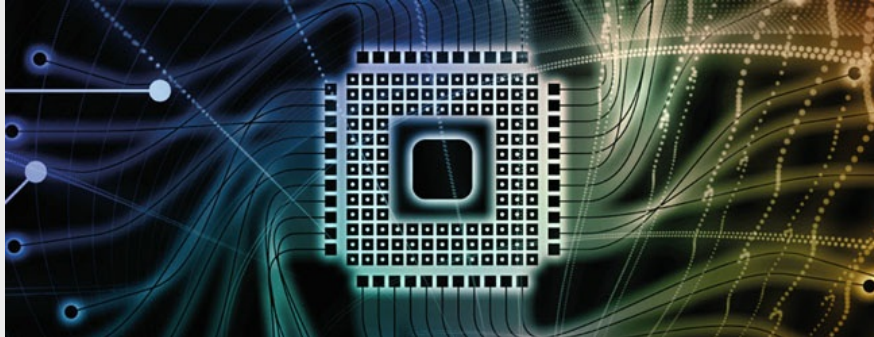
[Voir le replay](#)



Les études de métabolisme territorial : état des lieux et perspectives

Ce rapport inédit en France propose un recensement des études de métabolisme territorial depuis une vingtaine d'années à l'échelle nationale et plus particulièrement en Île-de-France, territoire pionnier en la matière. Cet état des lieux a révélé une couverture croissante des territoires français (au premier rang desquels l'Île-de-France) par les études de métabolisme territorial. Les diverses évolutions législatives qui portent l'économie circulaire depuis les années 2010 expliquent en grande partie cet engouement.

[Lire le rapport](#)



À quoi servent les datalabs ?

La disponibilité d'une masse de données individuelles, à des échelles spatiales fines, ouvre de nouveaux terrains et sujets d'études aux acteurs de la ville. Leur analyse, via de nouvelles méthodologies quantitatives, contribue à enrichir les politiques publiques et nourrir la décision, notamment en matière de mobilité. Pourtant, l'organisation et l'usage de cette masse de données posent nombre de questions. Retrouvez la synthèse du petit déjeuner décideurs-chercheurs et le replay de la séance.

[Lire la synthèse](#)

AGENDA

21/09/21

Sommet du Grand Paris 2021

Le Grand Paris, une ambition pour la France ?

23/09/21

Conférence publique de l'ARB

Capitales françaises de la Biodiversité, dix ans d'actions exemplaires de collectivités en faveur de la nature

24/09/21

Atelier sobriété énergétique de l'AREC

#11 : sobriété numérique

05/10/21

Formation Les Essentiels

Améliorer l'intermodalité dans les quartiers de gare d'Île-de-France

12/10/21

Formation Les Essentiels

Région, métropole, intercommunalités : les mutations institutionnelles en Île-de-France

14/10/21

Journée nationale de la qualité de l'air - Réseau Îsée

Pollutions dans les environnements intérieurs scolaires : quels leviers d'action ?

09/11/21

Formation Les fondamentaux de l'urbanisme

23/11/21

Formation Les Essentiels

Redynamiser le cœur des villes moyennes

30/11/21

Formation Les Essentiels

La transformation de l'aménagement économique des territoires

07/12/21

Formation Les Essentiels

Les effets de la Covid-19 sur les évolutions socio-démographiques



Les tiers-lieux franciliens face à la crise sanitaire : grande enquête régionale

Nous menons une enquête sur les tiers-lieux en partenariat avec l'université Gustave Eiffel et la Région Île-de-France.

Destinée aux gestionnaires de tiers-lieux, cette enquête vise à établir un panorama des tiers-lieux en Île-de-France, suite à la pandémie de Covid-19. Il s'agit de mieux comprendre la dynamique existante et celle émergente, avec comme principal objectif d'adapter les politiques publiques pour un meilleur accompagnement.

[Répondre à l'enquête](#)



Nos formations | Médiathèque Françoise Choay



15, rue Falguière - 75740 Paris cedex 15
Tél. : 01 77 49 77 49

ARB | AREC | IRDS | ORDIF | ORS

Cet email a été envoyé à {{ contact.EMAIL }}
[Se désinscrire](#)