

# 6 clics

L'Île-de-France décryptée  
par les experts de L'Institut Paris Region

31 mars 2022 - #185



## Les métropoles et leurs périphéries : comment renforcer les coopérations au bénéfice de tous ?

si les métropoles sont les grandes gagnantes de la mondialisation, de nombreux territoires périphériques, périurbains, ruraux ne bénéficient pas suffisamment des retombées et présentent un risque réel de décrochage social et territorial. La crise du Covid-19 a également mis en lumière les limites du modèle métropolitain avec le phénomène d'« exode urbain » qui a accompagné les confinements successifs. Pour en débattre, L'Institut et l'agence Avisa Partners ont réuni un chercheur de l'École des Ponts et un économiste de la Fondation Concorde pour présenter leurs dernières analyses. Ces analyses ont été confrontées à la réalité du terrain à travers le témoignage d'acteurs de la métropole grenobloise, du sud de l'Aisne (GrandSoyssons Agglomération) et de la Vallée de Seine.

[Regarder le replay](#)



## Systemes métropolitains, systemes vulnérables

À mesure que la métropolisation du monde progresse, on découvre que les grandes villes portent en elles des fragilités qui les rendent particulièrement sensibles - à des degrés divers - aux conséquences des catastrophes sanitaires, naturelles ou technologiques : état des lieux de la menace. Cet article est extrait du dernier cahier de L'Institut « Fragiles métropoles » publié en partenariat avec les Presses universitaires de France (PUF).

[Lire l'article](#)



### **Forte croissance de la méthanisation en Île-de-France**

Au 1<sup>er</sup> janvier 2022, l'Île-de-France compte sur son territoire 43 unités de méthanisation en fonctionnement, contre une dizaine en 2010. Plus de 70 unités sont en projet ou en émergence. Par ailleurs, quelque 29 unités injectent du biométhane sur les réseaux de distribution de gaz. Économie circulaire, neutralité carbone, indépendance énergétique... autant d'enjeux auxquels le développement de la filière biogaz peut apporter son concours.

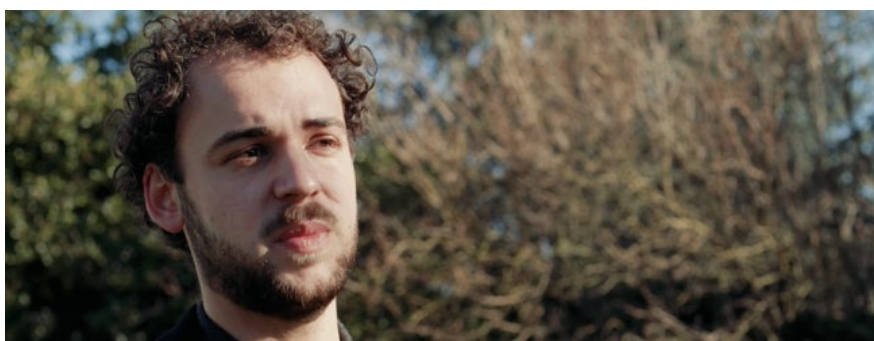
[Consulter les ressources : données, cartes, rapports](#)



### **Criquets, grillons, sauterelles, mante religieuse et phasme gaulois : des espèces menacées en Île-de-France**

L'ARB Île-de-France (département Biodiversité de L'Institut) et l'Opie publient une liste rouge régionale des Orthoptéroïdes. Cet inventaire régional a été réalisé dans le cadre de l'Observatoire francilien des insectes, coordonné par l'Opie, en partenariat avec l'ARB ÎdF. Agriculture intensive, urbanisation, pollution et changement climatique sont les principales causes de la disparition de la biodiversité en Île-de-France. Au-delà du constat sur les enjeux et menaces qui pèsent sur ces insectes, cette liste rouge apporte également des informations sur les traits de vie des espèces, sur la manière de mieux gérer les espaces pour les favoriser et sur les cortèges typiques en fonction des habitats. Informationnelle et pédagogique, elle est utilisable aussi bien par le grand public que les gestionnaires ou les naturalistes avertis.

[Lire la liste rouge](#)



### **Qu'est-ce que le ZAN ?**

Jean Bénét, urbaniste à L'Institut, nous explique en une minute en quoi consiste le principe du zéro artificialisation nette. En Île-de-France, malgré un ralentissement sur la période récente (2012-2017), la consommation d'espace s'élève toutefois à 590 ha/an en moyenne, principalement sur des terres agricoles. Il faut désormais réduire progressivement ce niveau pour atteindre, l'objectif « zéro artificialisation nette » à l'horizon 2040-2050. Cet objectif est d'ailleurs l'une des pierres angulaires de la révision du Schéma directeur régional qui vient d'être lancée.

[Regarder la minute urba](#)



## Sexualité et contraception en Île-de-France

À partir des dernières données disponibles pour la région, cette étude de l'ORS (département Santé de L'Institut) dresse un état des lieux sur la question de la sexualité et des prises de risque associées. Elle montre à quel point l'empreinte des inégalités sociales sur les comportements sexuels et de prévention est bien visible, tant en Île-de-France qu'en France. Les résultats plaident pour la poursuite et l'extension de l'éducation à la sexualité. Les publics vulnérables, qui cumulent difficultés sociales et économiques, et dont l'accès à la prévention et au système de soins est moins aisé, doivent faire l'objet d'une attention particulière.

[Lire le focus Santé](#)

## L'AGENDA DE L'INSTITUT

**01/04/22**

### **Séminaire ENS-L'Institut Paris Region sur les questions urbaines**

Polarisation des emplois et de la population. Quelles politiques publiques territoriales ?

**8/04/22**

### **Atelier AREC**

Indicateurs, mesures, impacts et cobénéfices de la sobriété énergétique

**12/04/22**

### **Observatoire francilien de la construction bois**

Présentation des résultats de l'Observatoire francilien de la construction bois 2021

**12/04/22**

### **Rencontre technique de l'ORDIF**

État des lieux des déchets ménagers

**20/04/22**

### **Atelier de la communauté des territoires circulaires**

Culture et économie circulaire

**10/05/22**

### **Formation Les Essentiels**

Aménager, bâtir et rénover en favorisant la biodiversité

**13/05/22 au 13/07/22**

### **Exposition dans le cadre de la BAP! 2022**

Élément Terre - La terre qui nous façonne, la terre que l'on façonne

**24/05/22**

### **Formation Les Essentiels**

Mettre en place une gestion écologique des espaces de nature en ville

**24/05/22**

### **Conférence Aménagements urbains en Île-de-France**

L'espace habité avec ou sans aménageur : le pavillonnaire

**26/05/22**

### **Atelier ORDIF**

Matrice des coûts : journée collective de remplissage



Offres d'emploi | Nos formations | Médiathèque Françoise Choay

L'INSTITUT  
PARIS  
REGION

15, rue Falguière - 75740 Paris cedex 15  
Tél. : 01 77 49 77 49

ARB | AREC | IRDS | ORDIF | ORS

Cet email a été envoyé à {{ contact.EMAIL }}  
[Se désinscrire](#)