

6 clics

L'Île-de-France décryptée
par les experts de L'Institut Paris Region

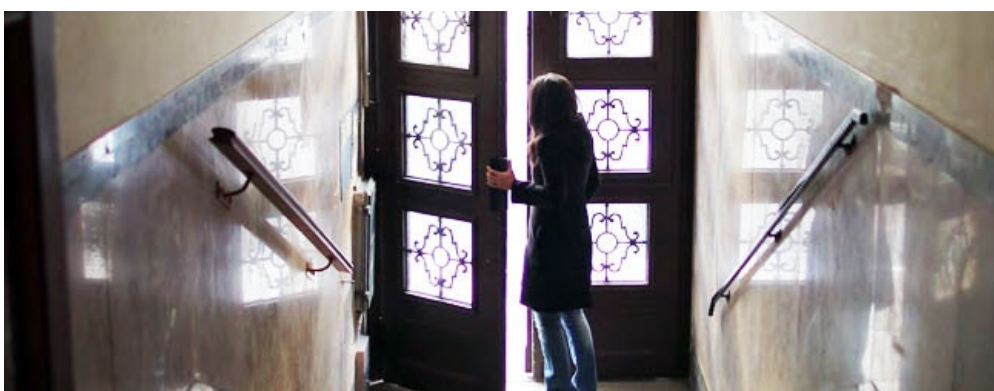
19 janvier 2023 - #213



À paraître : La révolution du télétravail

Prenez date ! En coédition avec les Presses universitaires de France (PUF), nous publions le 25 janvier prochain un nouveau numéro de nos cahiers sur le thème du télétravail. Quelle est sa réalité trois ans après le début de la pandémie ? Le bureau va-t-il disparaître ? Les citoyens vont-ils fuir les métropoles ? La seule certitude est que le télétravail est en passe de modifier les équilibres sociaux et territoriaux sur lesquels nous vivons depuis des décennies, et qu'il impose une nouvelle vision du monde à venir. Pour la première fois, géographes, sociologues, anthropologues, élus, citoyens, entrepreneurs... se penchent sur les conséquences de cette nouvelle donne et les trajectoires qu'elle dessine. Avec eux, Jean Viard, Geoffroy Roux de Bezieux, Laurent Berger, Ingrid Nappi, François Dupuy, Pascal Picq, Jean-Yves Boulin, Dominique Méda et d'autres décryptent cette transformation.

[En savoir +](#)



Loger les travailleurs essentiels : un enjeu pour les employeurs et les territoires

Récemment, le sujet du logement des travailleurs essentiels, très mobilisés et exposés pendant la crise sanitaire, est revenu sur le devant de la scène médiatique. La loi dite 3DS, votée le 21 février 2022, y apporte une réponse politique avec un article fixant un « objectif d'attribution de logements sociaux aux demandeurs exerçant une activité professionnelle qui ne peut être assurée en télétravail, dans un secteur essentiel pour la continuité de la vie de la nation ». La loi confie aux territoires la tâche de définir la nature de ces travailleurs essentiels dans le cadre des Conférences intercommunales du logement, en fonction de leurs besoins. L'Île-de-France, région capitale, compte quelque 1,9 million d'emplois essentiels. Aider au logement est donc un enjeu de premier plan

pour assurer l'attractivité de ces emplois et garantir les services essentiels à la population francilienne.

[Lire la Note rapide](#)



Quelle place pour l'Île-de-France dans le réseau transeuropéen de transport ?

Nœud de transport majeur dans l'Union européenne, l'Île-de-France reste pourtant peu concernée par le financement du réseau transeuropéen de transport (RTE-T). L'éloignement des frontières et le bon niveau des infrastructures existantes expliquent ce paradoxe. Aujourd'hui, toutefois, les priorités européennes de mobilité, qu'elles soient sociales ou environnementales, placent l'accessibilité des métropoles au cœur des approches. Cette évolution conduit alors à réévaluer le relatif retrait francilien. La révision en cours de la directive sur le réseau transeuropéen de transport est l'occasion de revenir sur les objectifs régionaux liés au RTE-T et d'évaluer les opportunités qu'offre cette nouvelle orientation.

[Lire la Note rapide](#)



2022, année record pour la méthanisation francilienne

Quelque 20 unités de méthanisation ont été mises en service en Île-de-France en 2022, la plus grande progression enregistrée depuis le lancement de cette filière sur le territoire régional, ce qui porte le parc à 62 unités en fonctionnement. Ces nouvelles installations injectent du biométhane dans les réseaux de gaz pour environ 215 gigawattheures (GWh)/an à court terme et 325 GWh/an à moyen terme. Elles ont reçu le soutien financier de la Région Île-de-France pour près de 11 millions d'euros, de l'Ademe Île-de-France à hauteur de 6,3 millions d'euros et 360 000 euros pour le département des Yvelines. L'accélération du développement de cette filière en Île-de-France marque un nouveau pas vers plus d'indépendance énergétique des territoires.

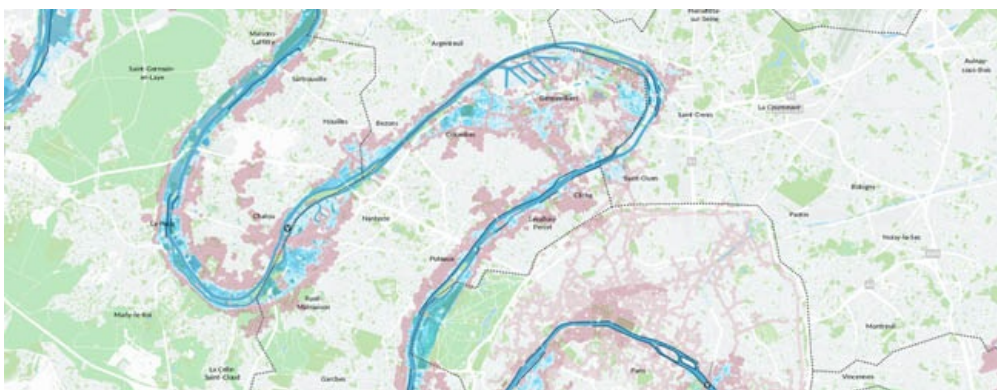
[En savoir +](#)



L'Île-de-France face au changement climatique : et si on s'adaptait ?

Nous vivons actuellement une crise climatique mondiale, qui affecte toutes les échelles territoriales. Face à ce défi, quels sont nos leviers pour nous adapter au changement climatique ? C'est le sujet sur lequel nous nous penchons avec Erwan Cordeau, spécialiste des questions énergétiques et climatiques à L'Institut Paris Region. Cet épisode revient sur les causes de ce dérèglement climatique, sur son évolution et sur l'adaptation de nos usages, qui pourrait limiter les impacts sur le territoire francilien.

[Écouter le podcast](#)



Panorama des zones inondables en Île-de-France

Alors que les départements du Val-d'Oise et des Yvelines sont actuellement placés en vigilance jaune pour risque de crue, L'Institut Paris Region rappelle que son application interactive sur les zones inondées potentielles est un outil public, qui participe à une information et à une connaissance partagée des zones à risque en Île-de-France. Réalisée avec des données fournies par l'État, la carte interactive montre les zones d'inondation potentielles provoquées par les crues des grands cours d'eau d'Île-de-France : Seine, Marne, Oise et Loing. Les emprises des zones inondées sont représentées ainsi que les impacts indirects sur les réseaux d'électricité, de gaz, d'assainissement et de chaleur urbaine. En complément, la liste des équipements impactés est consultable pour chaque commune concernée.

[Lancer l'application](#)

AGENDA DE L'INSTITUT

19/01/23

Deuxième conférence régionale | **Accessible en visioconférence à partir de 14 h 30**

Sobriété énergétique en Île-de-France

25/01/23

Capitales françaises de la Biodiversité
Colloque Paysage et Biodiversité

26/01/23

Cycle de webinaires du réseau Isée sur l'adaptation au changement climatique
#1 Vivre avec le changement climatique, les territoires s'engagent

31/01/23

Journée technique ARB ÎdF
Renaturer les villes

01/02/23

Forum au salon Hyvolution Paris 2023

Quels territoires en Île-de-France pour des écosystèmes hydrogènes ?

02/02/23

Journée Plante & Cité et l'ARB ÎdF

Rencontre Écojardin 2023

07/02/23

Cycle Histoire et cultures de l'aménagement

Vers une ville sobre : réseaux et énergies

16/02/23

Cycle de webinaires du réseau Isée sur l'adaptation au changement climatique

#2 Limiter l'impact sanitaire sans dégrader les écosystèmes. Exemple de la chenille processionnaire



[Offres d'emploi](#) | [Nos formations](#) | [Médiathèque Françoise Choay](#)



15, rue Falguière - 75740 Paris cedex 15
Tél. : 01 77 49 77 49

ARB | AREC | ORDIF | ORS | IRDS

Cet email a été envoyé à {{contact.EMAIL}}

[Se désinscrire](#)