

6clics

L'Île-de-France décryptée
par les experts de L'Institut Paris Region

16 novembre 2023 - #240



« Les Générateurs » : une dynamique nationale déclinée en Île-de-France pour développer les énergies renouvelables

Le réseau des Générateurs, lancé par l'ADEME pour promouvoir l'essor des énergies renouvelables dans les territoires, est en cours de déploiement à l'échelle nationale. Sa déclinaison en Île-de-France a été lancée à l'été 2023, regroupant une dizaine de membres en collaboration avec l'ADEME Île-de-France, la Région Île-de-France et la DRIEAT. La coordination de cette initiative a été confiée à l'AREC, le département Énergie-climat de L'Institut Paris Region. Les principaux objectifs de ce réseau consistent à accompagner les collectivités locales dans l'émergence et le développement de projets solaires photovoltaïques et éoliens, à diffuser les bonnes pratiques, à contribuer à la définition d'une stratégie territoriale et à réaliser des études de faisabilité sur le patrimoine public. Un prochain rendez-vous est programmé le 5 décembre afin de présenter en détail le dispositif francilien : conseillers, missions et services d'accompagnement notamment.

[En savoir plus](#)



L'immobilier logistique face au ZAN : quelles trajectoires à l'horizon 2040 ?

On compte aujourd'hui entre 14 et 15 millions de m² d'entrepôts à l'échelle francilienne, soit 1,2 % de la surface urbanisée, et un doublement de cette part relative au cours des trois dernières décennies. À l'heure de la planification écologique et des ambitions de décarbonation, il est urgent de comprendre les dynamiques à l'œuvre pour mieux les anticiper. Comment conjuguer les futurs besoins d'immobilier logistique avec l'exigence de sobriété foncière inscrite dans le Schéma directeur régional (SDRIF-E) ? La perspective ZAN (Zéro artificialisation nette) à l'horizon 2040 implique un fort contingentement de l'artificialisation des sols, devant un secteur qui fait valoir les besoins pour accompagner les

mutations économiques et soutenir la réindustrialisation du pays. Face à cet effet ciseaux, il est indispensable de quantifier et de localiser plus précisément les besoins franciliens. Si la variable pivot est la superficie d'entrepôts à produire, la distribution géographique permet d'en estimer les effets territoriaux et de les confronter aux objectifs du SDRIF-E.

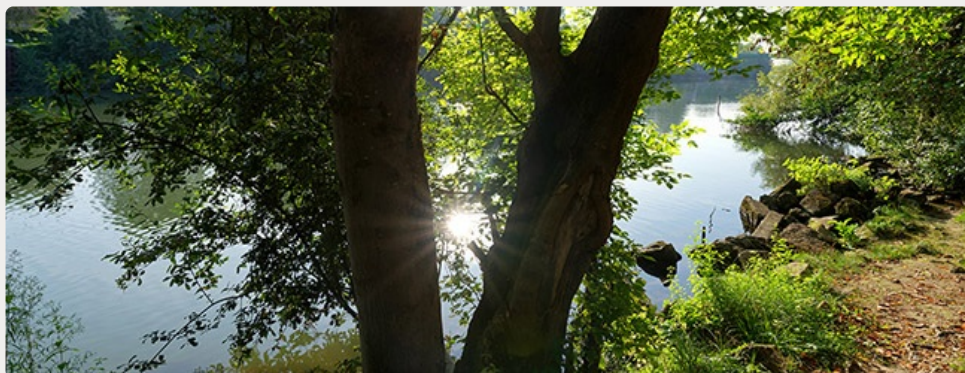
[Lire le rapport](#)



Financement du service public des déchets : vers plus de transparence

Les intercommunalités franciliennes utilisent massivement la taxe d'enlèvement des ordures ménagères (TEOM) pour financer le service public de prévention et de gestion des déchets. Cette taxe est souvent critiquée pour son opacité, et de nombreuses intercommunalités s'interrogent aujourd'hui sur le devenir de leur financement « déchets ». L'Institut Paris Region a développé de nouveaux indicateurs pour éclairer ces enjeux et mieux comprendre qui paie quoi.

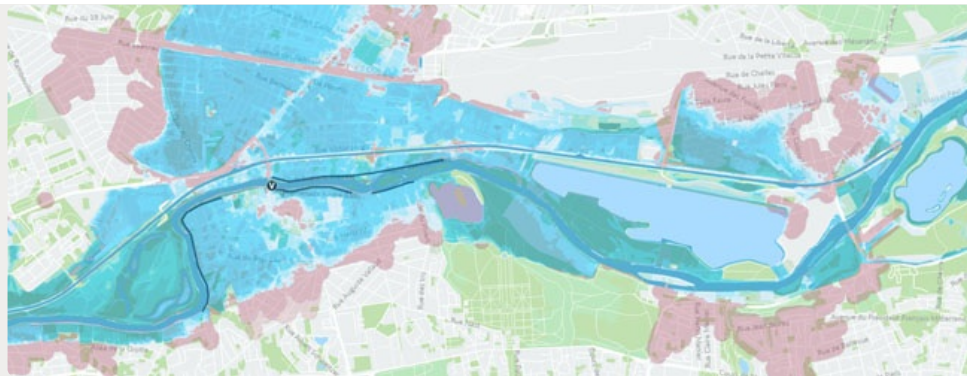
[Lire la Note rapide](#)



Restaurer les berges et les cours d'eau pour mieux maîtriser les crues

Nombre de cours d'eau ont fait l'objet d'interventions humaines (rectification, endiguement, canalisation, enterrement) qui ont altéré leurs fonctionnalités, entraînant notamment une augmentation des risques d'inondation lors d'événements pluvieux extrêmes. Le déclin des berges naturelles a engendré la perte d'habitats pour la faune. Renaturer les cours d'eau existants, les reméandrer, les rouvrir dans certains cas, participent à un meilleur écoulement de l'eau et augmentent la capacité de stockage lors des crues. Les écosystèmes associés aux rivières comme les ripisylves (ou forêts riveraines) jouent également un rôle de maintien des berges et de ralentissement du flux d'eau. Face à la recrudescence des risques d'inondation, de plus en plus de collectivités envisagent la restauration de zones humides inondables le long des grands cours d'eau et la réouverture de rivières urbaines. Ce webinaire a été l'occasion de rappeler les enjeux liés à la restauration des berges et des cours d'eau, faire connaître les leviers et les outils mobilisables et donner à voir des projets réussis en la matière.

[Voir le replay](#)



Mesurer l'étendue des zones potentiellement inondables en Île-de-France

Cette carte interactive présente les zones d'inondation potentielles susceptibles d'être provoquées par les crues des grands cours d'eau d'Île-de-France : Seine, Marne, Oise et Loing. Les équipements publics en zone inondable sont localisés (école, hôpital, Ehpad, mairie, installations classées...) pour l'ensemble des communes concernées ainsi que les zones de fragilité des réseaux d'électricité, de gaz, d'assainissement et de chaleur urbaine. À partir de différents curseurs, vous pouvez faire varier le niveau de crue des principaux cours d'eau (Seine, Marne, Oise et Loing). Ceux-ci permettent d'ajuster le niveau de crue (fréquente, moyenne ou majeure) afin de visualiser sur la carte différents scénarios d'inondation.

[Consulter la carte](#)



Télétravail : la fin du bureau n'aura pas lieu !

L'édition 2023 du baromètre des Franciliens révèle que 45 % des actifs franciliens télétravaillent régulièrement, soit une légère croissance de 2 points par rapport à 2022. À *contrario*, le télétravail intensif (4 jours ou plus par semaine) diminue et ne concerne plus que 13 % des télétravailleurs réguliers. La part de ceux effectuant 3 jours de télétravail diminue également. En revanche, la part de ceux qui effectuent un ou deux jours hebdomadaires augmente régulièrement entre 2021 et 2023. Le télétravail se stabilise ainsi à 2,1 jours par semaine en moyenne et représente environ 20 % du temps travaillé en Île-de-France. Ces chiffres tendent à démontrer que le spectre de la fin du bureau semble s'éloigner.

[Voir le baromètre](#)

L'AGENDA DE L'INSTITUT

20/11/23

Réseau Prométha

Deuxième rencontre francilienne de la méthanisation

21/11/23

Conférence AREC-Améliorons la ville

Décret éco énergie tertiaire : ENR

28/11/23

Petit déjeuner décideurs-chercheurs

Copropriétés et syndics face aux défis de la transition environnementale : quelles pistes d'action ?

30/11/23

Rencontre régionale

Démarches plans climat en Île-de-France : quels résultats, quels impacts sur

nos territoires ?

05/12/23 et 06/12/23

Formation Les Essentiels

Dynamiques démographiques et immobilières à l'heure du ZAN

05/12/23

Les Générateurs Île-de-France

Webinaire de présentation du dispositif

05/12/23

Journée annuelle du réseau ÎSÉE

Recherche en santé environnement et territoires franciliens : comment mieux coopérer ?

08/12/23

Rencontre de l'ORDIF

Déchets ménagers franciliens : quel coût pour quelle performance ?

14/12/23

Rencontre L'Institut Paris Region - France Stratégie

Les métiers de demain en Île-de-France - Besoins et tensions à l'horizon 2030

19/12/23

Cycle de webinaires sur la renaturation

Les cimetières : une opportunité pour la nature en ville



[Offres d'emploi](#) | [Nos formations](#) | [Médiathèque Françoise Choay](#)



15, rue Falguière - 75740 Paris cedex 15
Tél. : 01 77 49 77 49

[ARB](#) | [AREC](#) | [ORDIF](#) | [ORS](#) | [IRDS](#)

Cet email a été envoyé à {{contact.EMAIL}}
[Se désinscrire](#)