

# Économie circulaire:

Concept ou véritable levier d'action territorial?



INSTITUT  
D'AMÉNAGEMENT  
ET D'URBANISME

ÎLE-DE-FRANCE

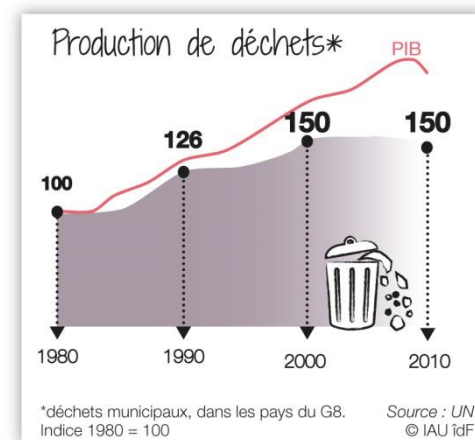
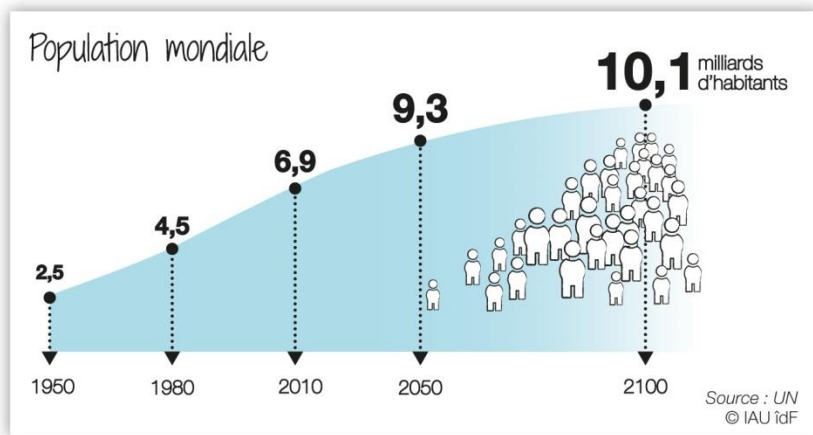
**Petit déjeuner Décideurs-Chercheurs / 2 décembre 2014**

Introduction : Cristina Lopez, Sandrine Gueymard



# 1. Une transition économique nécessaire

Un découplage nécessaire entre consommation de matières et dynamique de croissance

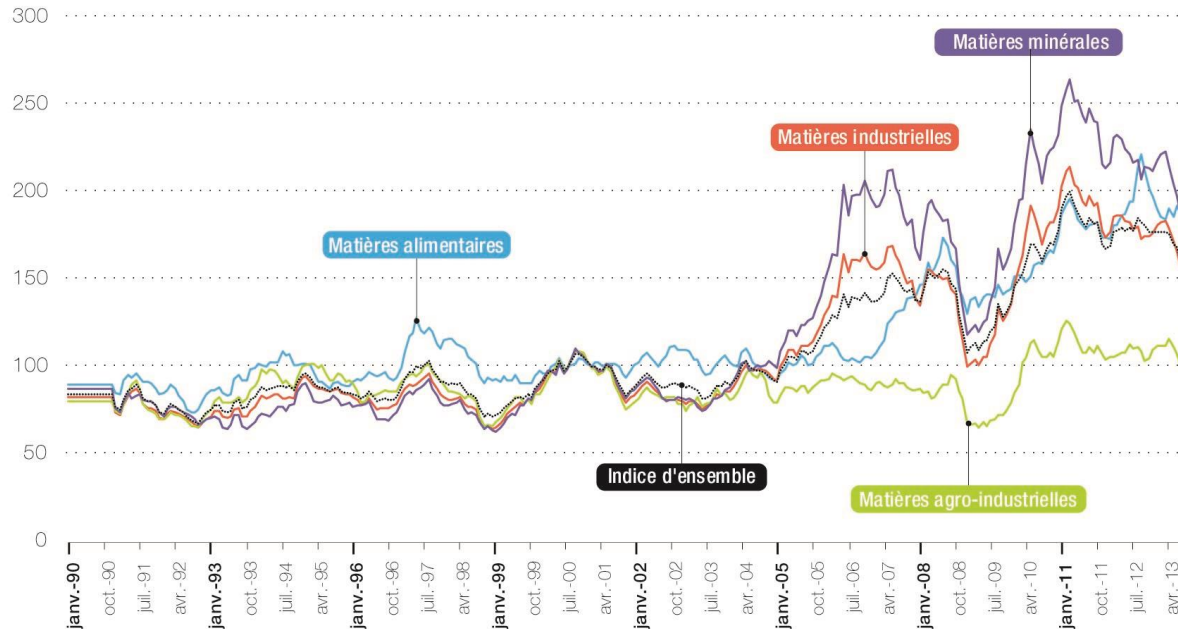


# 1. Une transition économique nécessaire

## Un découplage nécessaire entre consommation de matières et dynamique de croissance

Prix des matières premières importées entre 1990 et 2013  
hors pétrole

Indice de prix en euros  
(2000=100)



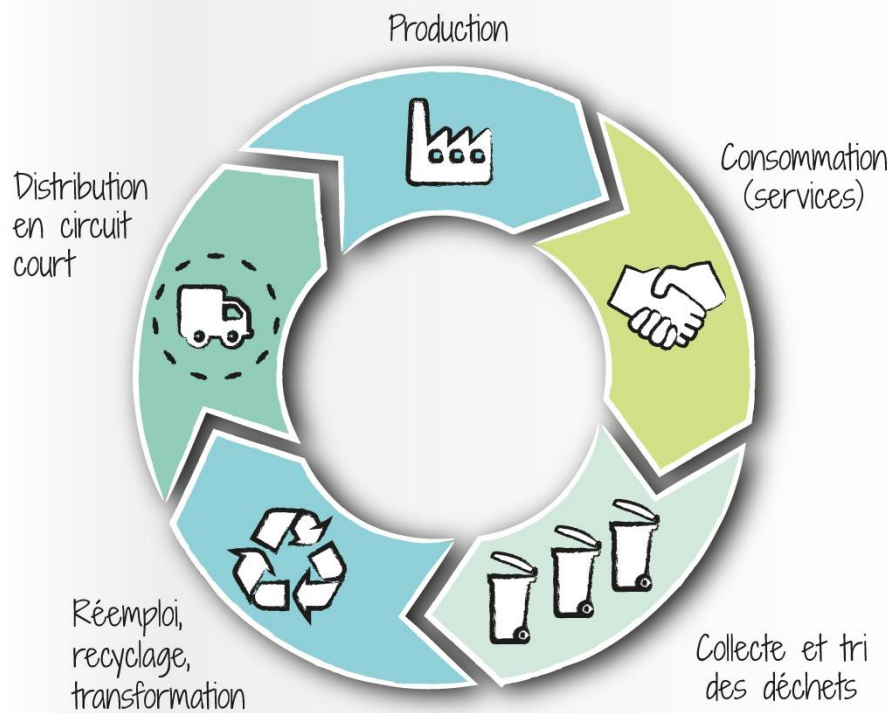
Source : Insee  
© IAU îdF



## 2. L'économie circulaire, c'est quoi?

4 grands principes de fonctionnement pour tendre vers une économie circulaire

### Modèle d'économie circulaire



© IAU îdF

**1. Ecoconception des produits**

**2. Filières industrielles:  
Réparation, réemploi, recyclage**

**3. Consommation :  
Economie de la fonctionnalité**

**4. Ecologie industrielle territoriale**

# 3. Un contexte favorable

**A l'échelle européenne:** parution de la feuille de route pour « *Une Europe efficace dans l'utilisation des ressources* » (Janvier 2011) et de propositions visant à accélérer la transition vers une économie circulaire (Juillet 2014).

## **A l'échelle nationale:**

- Création de l'Institut de l'Economie circulaire (Février 2013)
- Table ronde consacrée à l'Economie circulaire lors de la 2<sup>e</sup> Conférence Environnementale (Septembre 2013); 1<sup>eres</sup> assises de l'E.C (juin 2014); rencontres parlementaires sur l'EC (novembre 2013 et 2014)
- Volet EC dans le projet de loi relatif à la transition énergétique pour la croissance verte
- Parution de guides méthodologique et pratique à destination des territoires: sur la comptabilité des flux de matières (CGDD, juin 2014), sur l'écologie industrielle territoriale (CATEI, juin 2014)

## **A l'échelle régionale:**

- Des orientations encourageantes inscrites dans différents plans (Sdrif, Predma, Predd, Predif, Predec, SRCAE, SRDEI)
- Quelques projets d'Ecologie industrielle (Yprema, Equimeth, Plaine Commune, projet pilote Cergy Pontoise)
- Des groupes de travail en constitution sur le métabolisme urbain (Labex futurs Urbains, Univ. Paris Est) et sur l'aide à la mise en place de projets d'écologie industrielle (DRIEE IdF-OREE-CRIF-Arene-IAU IdF)
- Les Etats Généraux de l'Economie circulaire du Grand Paris (1<sup>er</sup> trimestre 2015)

# 4. L'Ile-de-France, un territoire particulièrement propice

## **Un grand bassin de consommation, de production, très ouvert**

- forte dépendance aux approvisionnements externes (70%), volume d'exportations important (30%), des marges de progression importantes sur les principaux déficits de flux.

## **Un tissu économique diversifié, qui produit de grandes quantités de déchets, divers**

- une échelle qui permet de massifier les gisements vs rentabilité, et une diversité de débouchés pour les matières premières secondaires.

## **Un vaste réseau d'entreprises spécialisées**

- des filières matures dans le recyclage (métaux, papiers, verre, VHU) mais aussi présence d'autres acteurs structurants dans le domaine chimique et énergétique. Et une chaîne de valeur étendue, de la R&D à la production.

**Une stratégie de développement économique (SRDEI)** qui incite à la mise en place de l'écologie industrielle et de l'économie de la fonctionnalité, 2 piliers de l'économie circulaire.

# Questions en débat

- Quels **leviers** privilégier et quels outils d'accompagnement mettre en place aux différentes échelles territoriales ?
- Comment impliquer l'ensemble des **acteurs** d'un territoire et mettre en œuvre de **nouvelles logiques** organisationnelles?
- Comment mettre en cohérence les différentes initiatives existantes pour en faire une véritable **stratégie** de territoire?
- Quels écueils éviter ? Comment **mettre en marche** cette transition circulaire « sans tourner en rond » ?