



Bureaux à Energie Positive[®]

avec le soutien de

GRAND LYON
la métropole

CONTEXTE GÉNÉRAL



- ✓ En 2015, le secteur tertiaire représentait environ 15 % des consommations d'énergie finale en France.

- ✓ Objectifs décret tertiaire :
 - -40% de consommation d'énergie d'ici 2030 (base 2010) ;
 - Actions portant notamment sur l'adaptation des locaux à un usage économe en énergie et le comportement des occupants

- ✓ 50% des consommations d'énergie dans le tertiaire sont dues au chauffage et 30% à l'électricité spécifique (source ADEME).



HISTORIQUE



2016 - 2018

- Une expérimentation en 3 ans, financée par l'ADEME et la Métropole de Lyon
- Benchmark des projets de sobriété énergétique en entreprise ;
- Développement (outils, déroulé, posture,...)

2018 –
aujourd'hui

- Développement du dispositif (analyse par un chercheur en sciences sociales) ;
- Massification du dispositif (objectifs de la Métropole de Lyon)

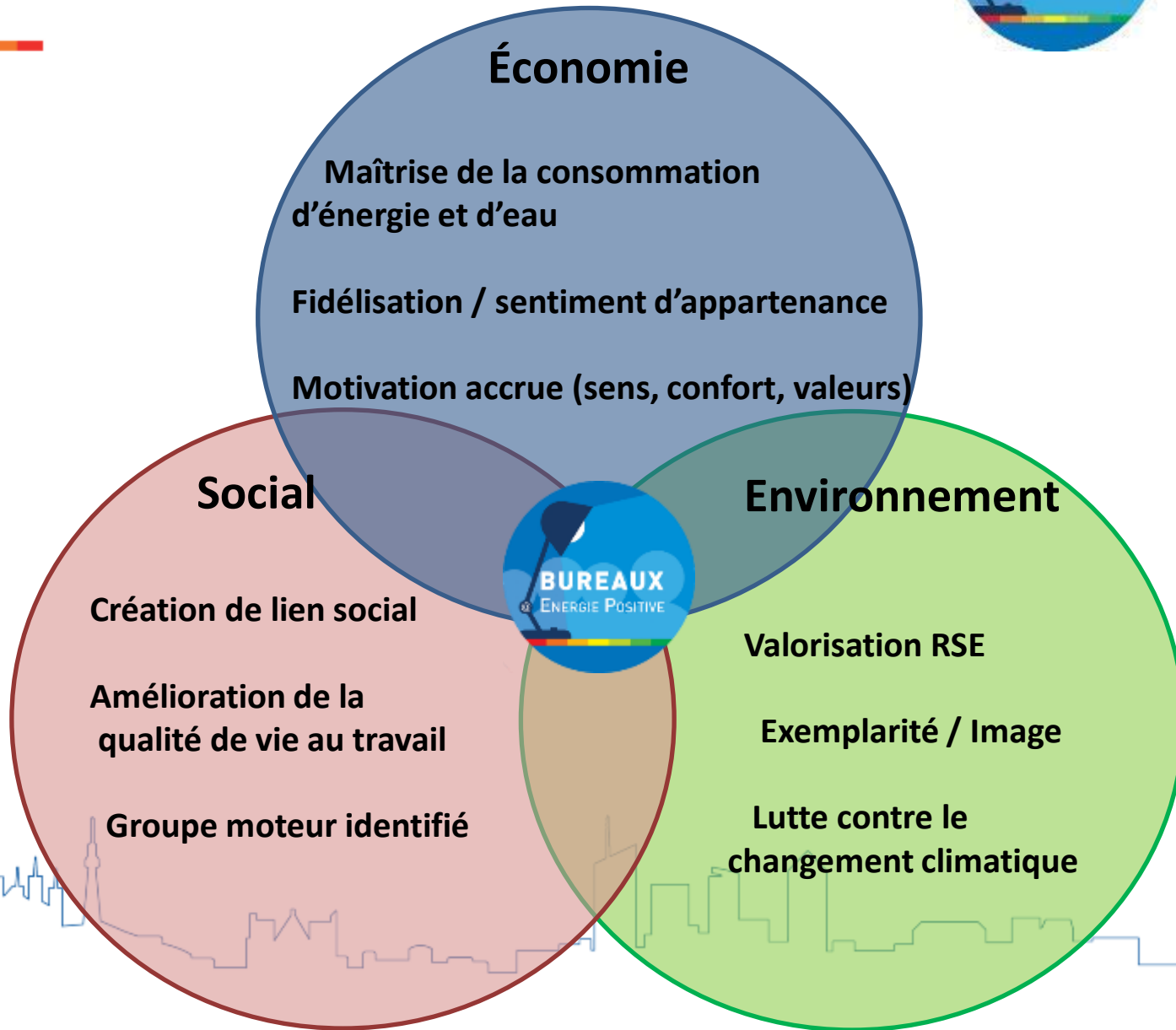


POURQUOI BAEP

GAINS POTENTIELS POUR LA STRUCTURE ACCOMPAGNÉE



alec
agence locale de l'énergie et du climat
Métropole de Lyon



LA DÉMARCHE BAEP EN BREF



- ✓ **Une équipe de salariés (avec des rôles spécifiques) :**
 - **Qui agit concrètement** pour les économies d'énergie au bureau par la réalisation d'éco-gestes ;
 - **Qui renforce la dynamique collective** dans une démarche vertueuse ;
 - **Qui améliore la compréhension générale** du fonctionnement du bâtiment ;

- ✓ **Des préconisations techniques sans travaux**, en lien avec les attentes des salariés et les services dédiés (exploitation/maintenance, informatique, prestataire de ménage...).

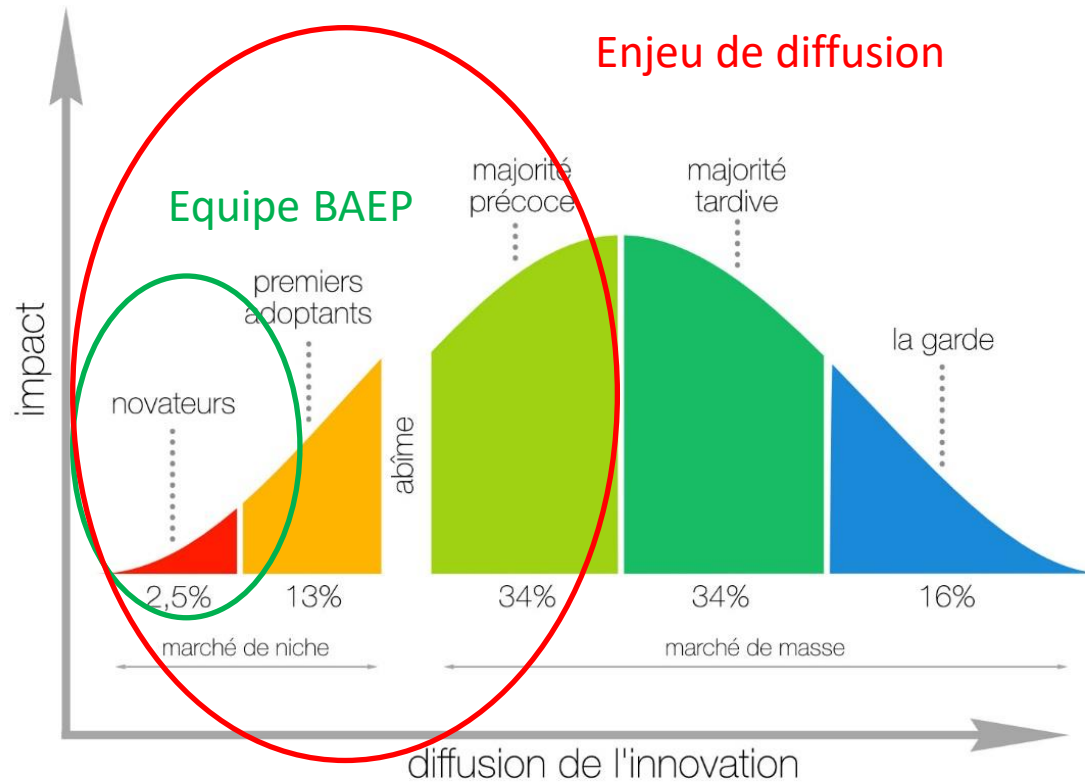
- ✓ **La mise à disposition d'outils de mesure** (wattmètre, débitmètre, thermomètre)



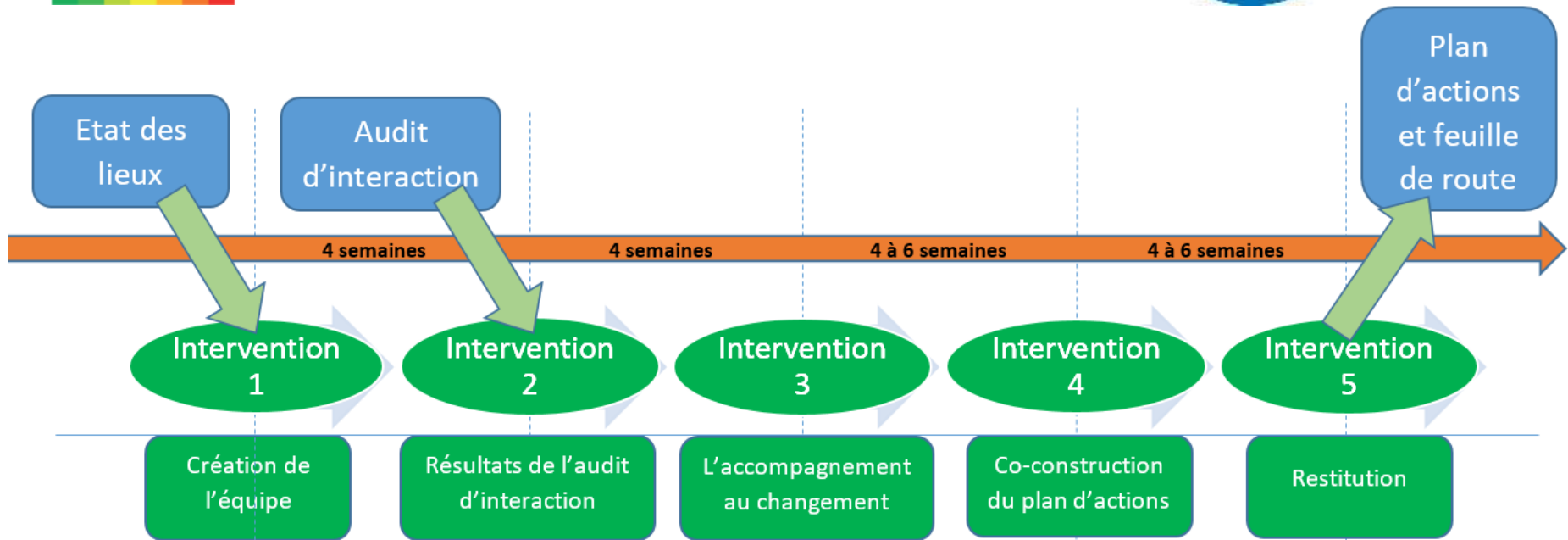
L'OBJECTIF DE DIFFUSION



- ✓ A partir d'une équipe composée de 6 à 15 personnes, diffuser les bonnes pratiques auprès de l'ensemble des salariés d'un site, de manière à ce qu'au moins 50% des collaborateurs se mettent à agir ;



UN PARCOURS EN 6 MOIS



✓ Entre chaque intervention de l'ALEC

- L'équipe se rencontre en autonomie
- Les membres de l'équipe réalisent des missions (rôles dédiés)

✓ Une évaluation 1 an après

LES FACTEURS CLÉS DE SUCCÈS

POUR LA STRUCTURE ACCOMPAGNÉE



- ✓ **Un contexte social favorable** (faibles risques psychosociaux, climat social serein...);
- ✓ **Du temps de travail dégagé sur la démarche** pour les collaborateurs volontaires (si possible au-delà du temps d'intervention de l'ALEC (réunions en autonomie par exemple) ;
- ✓ **Des managers et une direction impliqués tout au long de l'accompagnement ;**
- ✓ **Une équipe visible** (pourcentage supérieur à 5% de l'ensemble des salariés du site concerné) ;
- ✓ **Des initiatives antérieures** réalisées par les salariés sur d'autres thématiques ;
- ✓ **BONUS : Un budget dégagé pour des frais de bouche ou des animations** (petit déjeuner par exemple) ;

RETOUR D'EXPÉRIENCE

- ✓ Accompagnement d'Enedis sur la Base Opérationnelle de Vénissieux (90 agents) entre novembre 2017 et Mai 2018

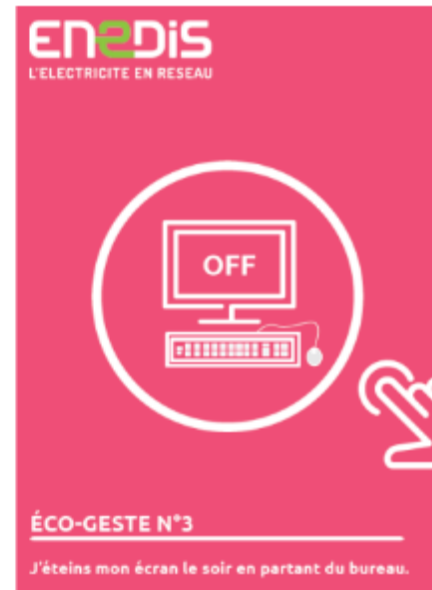
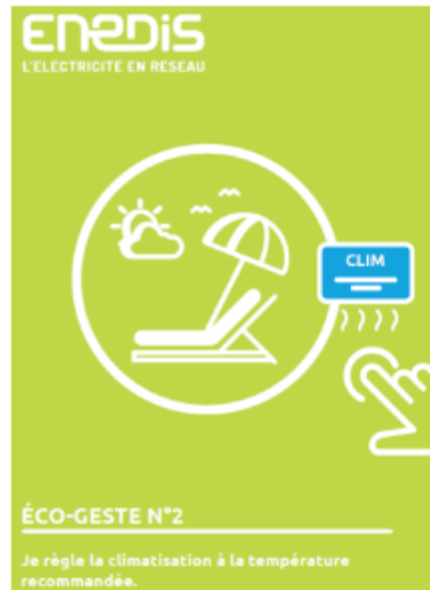


RETOUR D'EXPÉRIENCE



✓ Réalisations proposées et mises en œuvre par l'équipe BAEP

- Pose d'éco-mousseurs sur les robinets (10-14 L/min → 5L/min) ;
- Transmission de l'audit d'interaction au propriétaire bailleur pour alerter sur la ventilation ;
- Elaboration collective d'affiches de sensibilisation et d'un plan de communication associé ;



✓ Événement de valorisation de la démarche

- Valorisation de la démarche et de la team éco-gestes ;
- Animations, échanges, distribution de matériel et objets durables autour d'un petit déjeuner ;

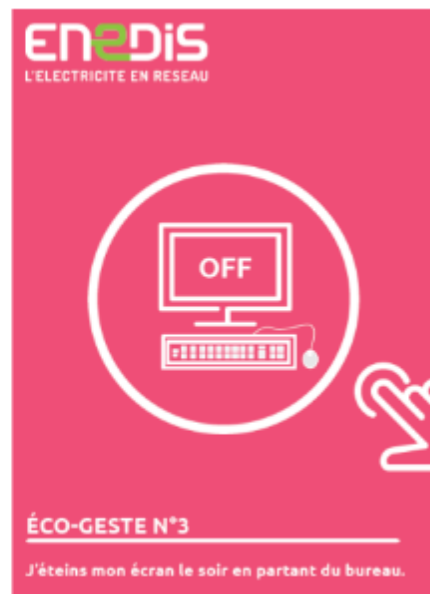
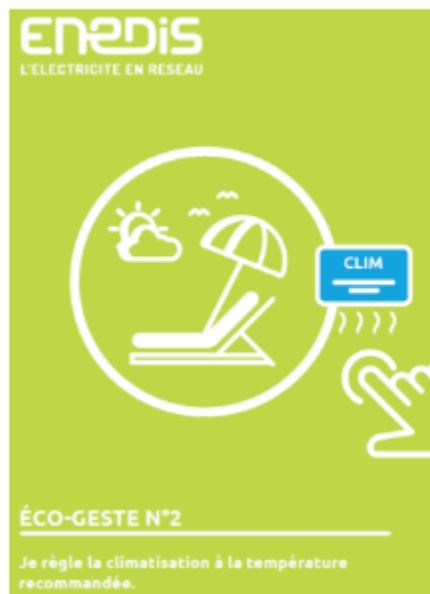


RETOUR D'EXPÉRIENCE



✓ Résultats

- 7% d'économies d'énergie ;
- +10% d'éco-gestes réalisés un an plus tard ;



ILS NOUS ONT FAIT CONFIANCE



Et en IDF ?

L'Agence Parisienne du Climat

Contact :

Jessica Jacoby-Koaly

Responsable de l'animation des entreprises affiliées CoachCopro

jessica.jacoby-koaly@apc-paris.com

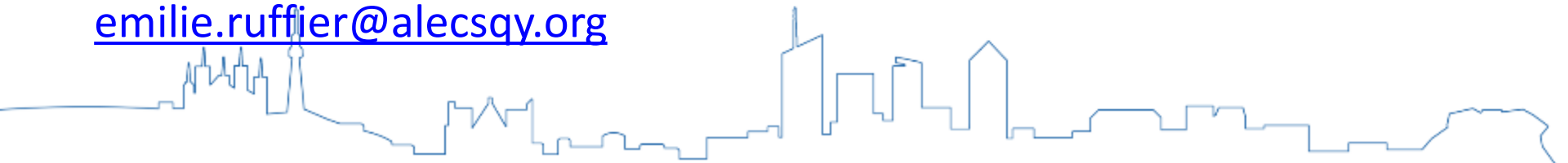
L'ALEC de Saint-Quentin-en-Yvelines

Contact:

Emilie Ruffier

Chargée de mission Energie

emilie.ruffier@alecsqy.org





agence locale de l'énergie et du climat

Métropole de Lyon

MERCI POUR VOTRE ATTENTION

Avec le soutien de **GRAND LYON**
la métropole



Nous contacter



14 place Jules Ferry
Gare des Brotteaux
69006 Lyon

04 37 48 22 42
www.alec-lyon.org

