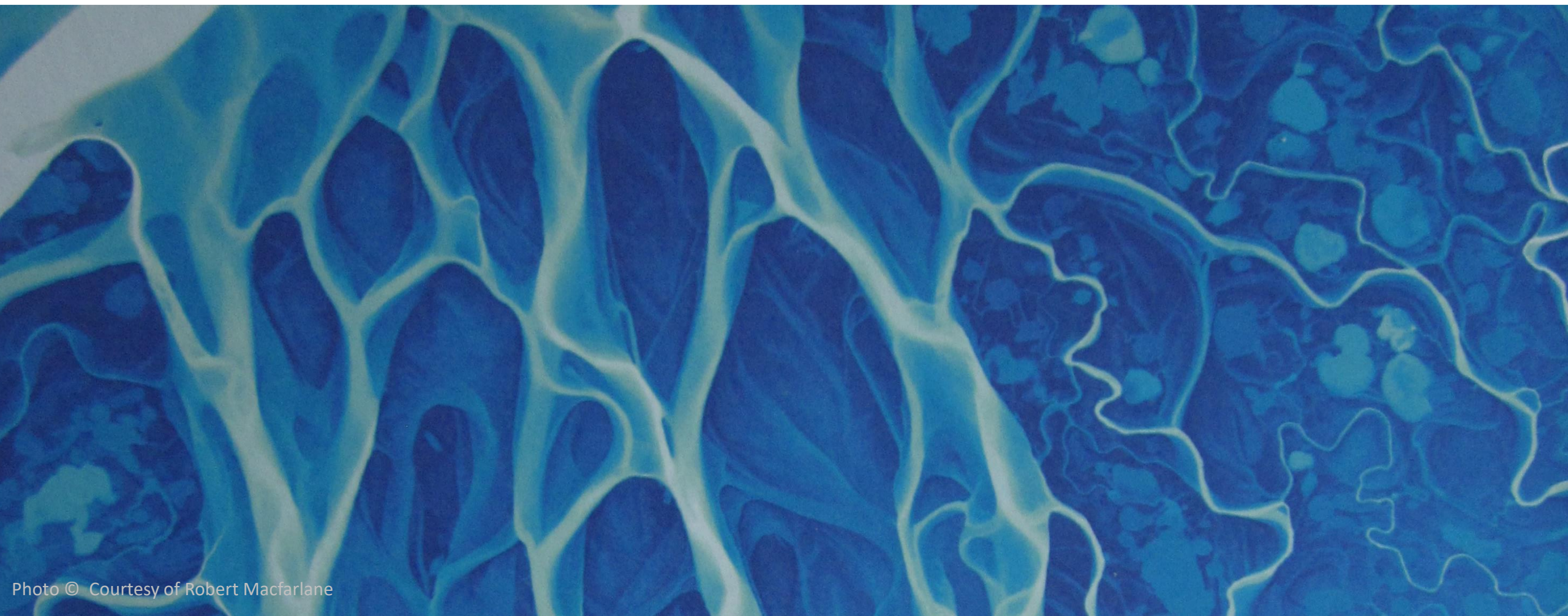


TABLE RONDE EAUX CACHÉES, PAYSAGES OUBLIÉS - 46<sup>e</sup> RENCONTRE NATIONALE DES AGENCES D'URBANISME -ADEUS, STRASBOURG 16.10.2025

# LA VIE DANS LES VEINES DU PAYSAGE

Paul Lecroart, Urbaniste



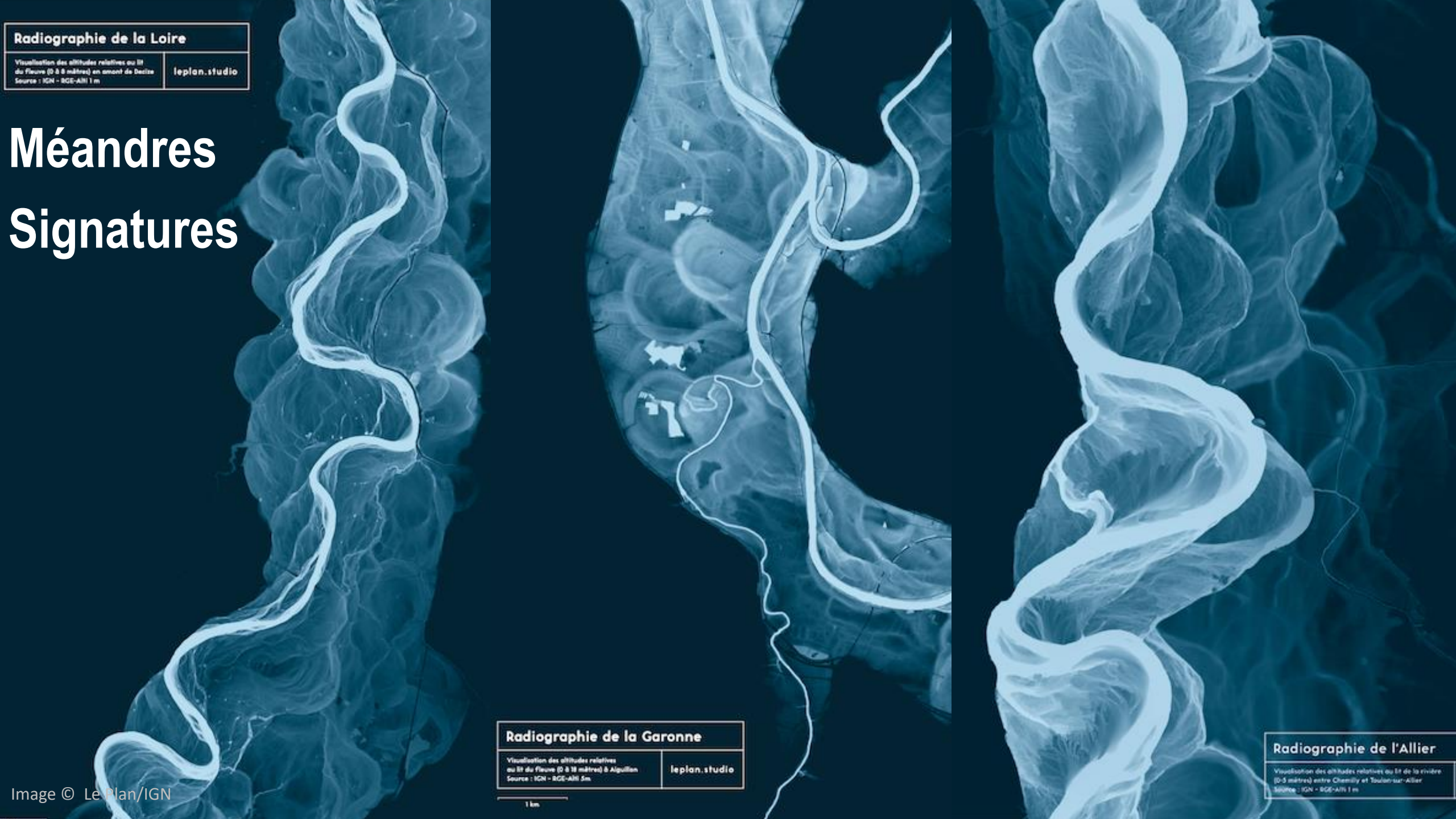


# Les rivières fabriquent leur paysage

Creusement, dépôt, capture...







**Radiographie de la Loire**

Visualisation des altitudes relatives au lit du fleuve (0 à 5 mètres) en amont de Bezieux  
Source : IGN - BGE-AHN 1 m

leplan.studio

# Méandres Signatures

**Radiographie de la Garonne**

Visualisation des altitudes relatives au lit du fleuve (0 à 10 mètres) à Alguillon  
Source : IGN - BGE-AHN 5m

leplan.studio

1 km

**Radiographie de l'Allier**

Visualisation des altitudes relatives au lit de la rivière (0-5 mètres) entre Chemilly et Toulon-sur-Allier  
Source : IGN - BGE-AHN 1 m



# Vallées du ciel, vallées du sous-sol





# Les rivières, des êtres vivants

Interconnexion du monde

Symbiose des mondes





# Rivières de vie

## L'Hrazdan, Erevan





# Rivières sacrées

L'Hrazdan, Erevan





# Rivières désacralisées

L'Hrazdan, Erevan





# Rivières mortes

La Vieille Mer, Île-de-France





# Fonds de vallée dégradés

Le Croult, Île-de-France

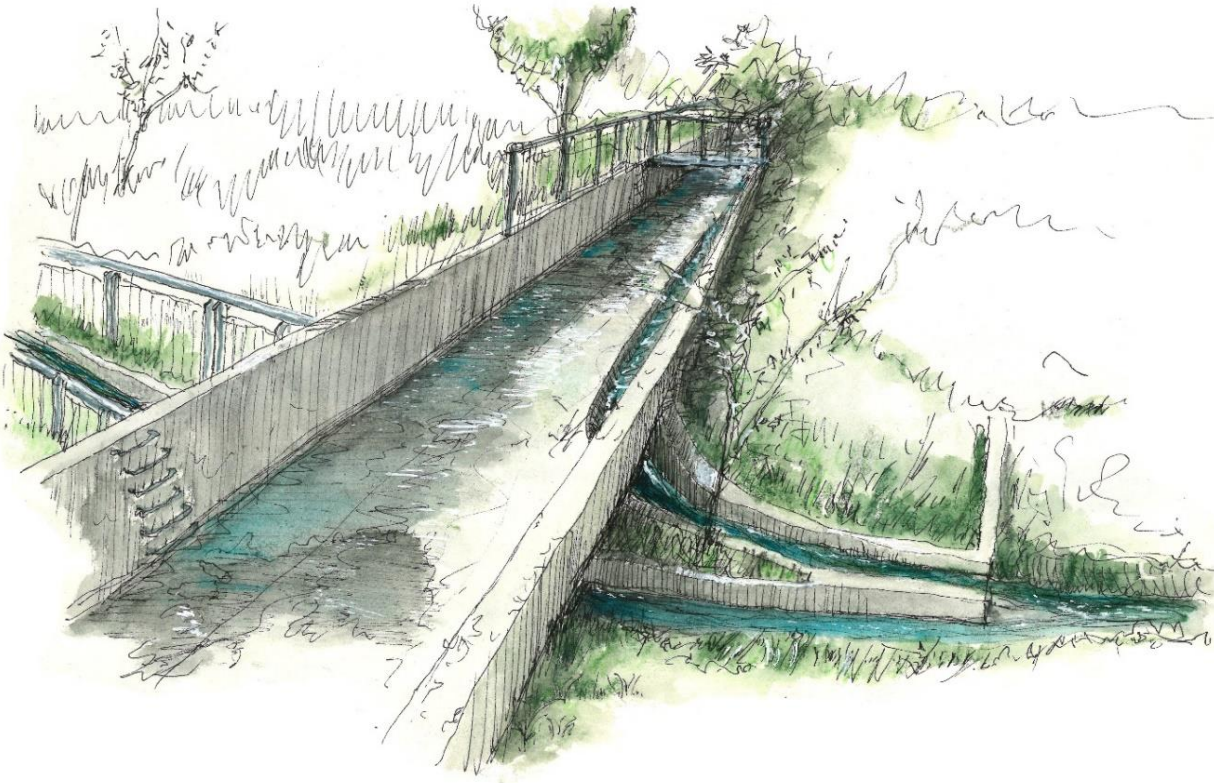




# Gérer des flux : une approche techniciste du vivant

Echangeur d'eaux du Croult et du Petit Rosne

Echangeur routier Bagnolet Périph'/A3



Porte

Croult Petit Rosne 10.10.2023



# Canalisation

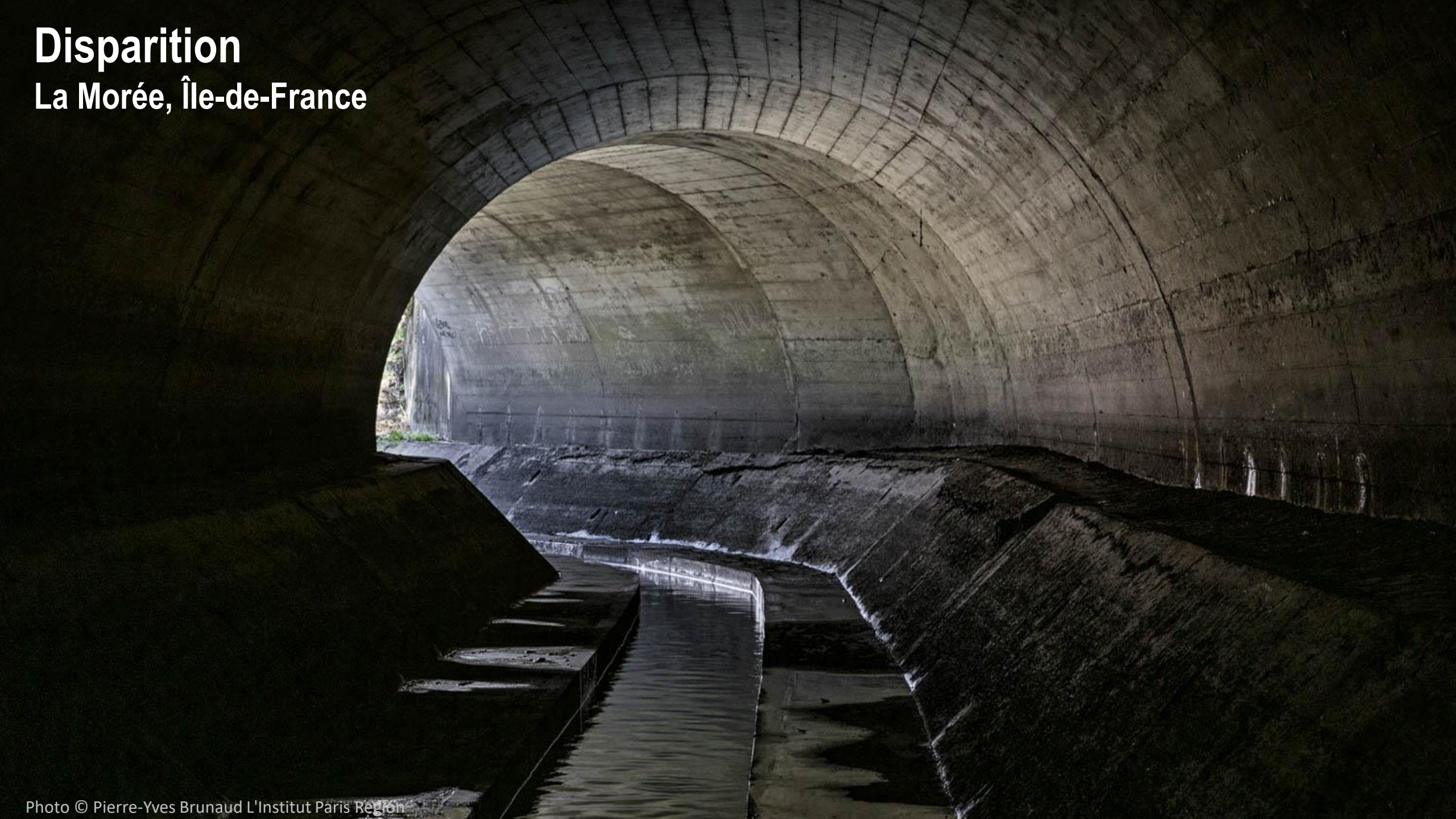
La Morée, Île-de-France





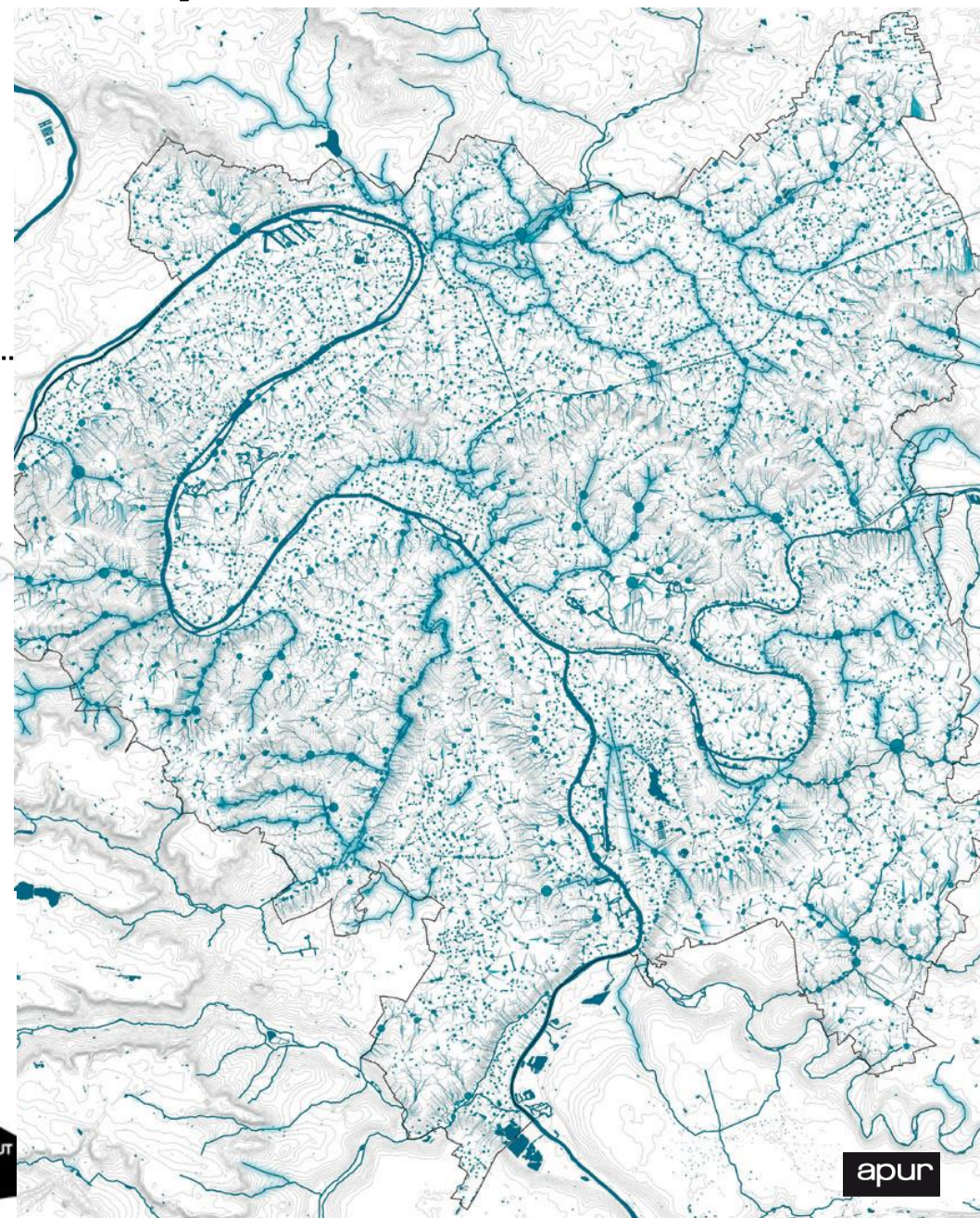
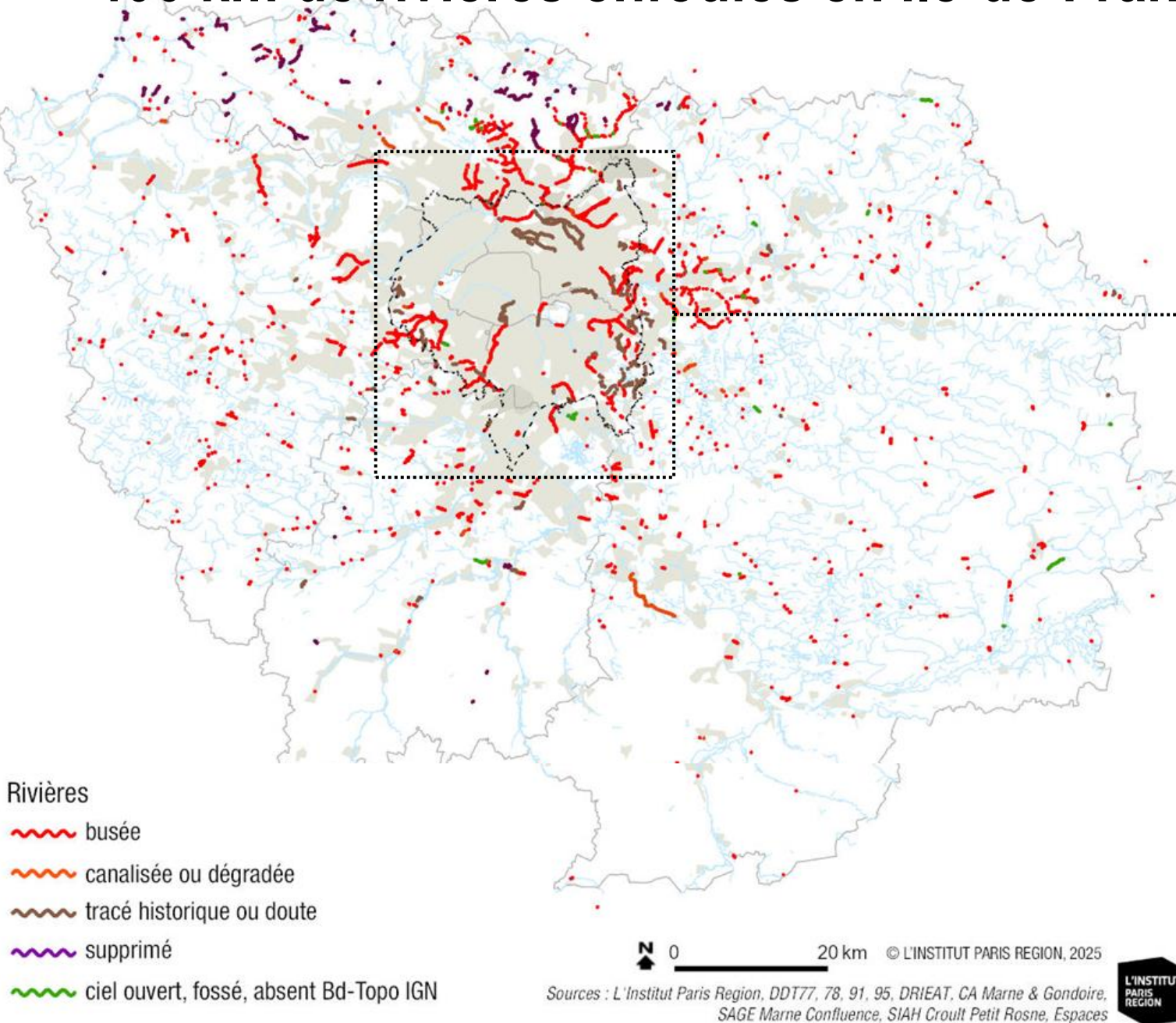
# Disparition

## La Morée, Île-de-France





# + 400 km de rivières enfouies en Île-de-France depuis 1950





# Renaissances

Restaurer les écosystèmes fluviaux

Remettre l'eau vivante au cœur de territoires vivants





# Séoul Cheonggyecheon Expressway

## 2003





# Séoul Cheonggyecheon, Renaissance d'une rivière Aujourd'hui





# Séoul Cheonggyecheon, Renaissance d'une rivière Aujourd'hui





# L'Emscher (Ruhr)

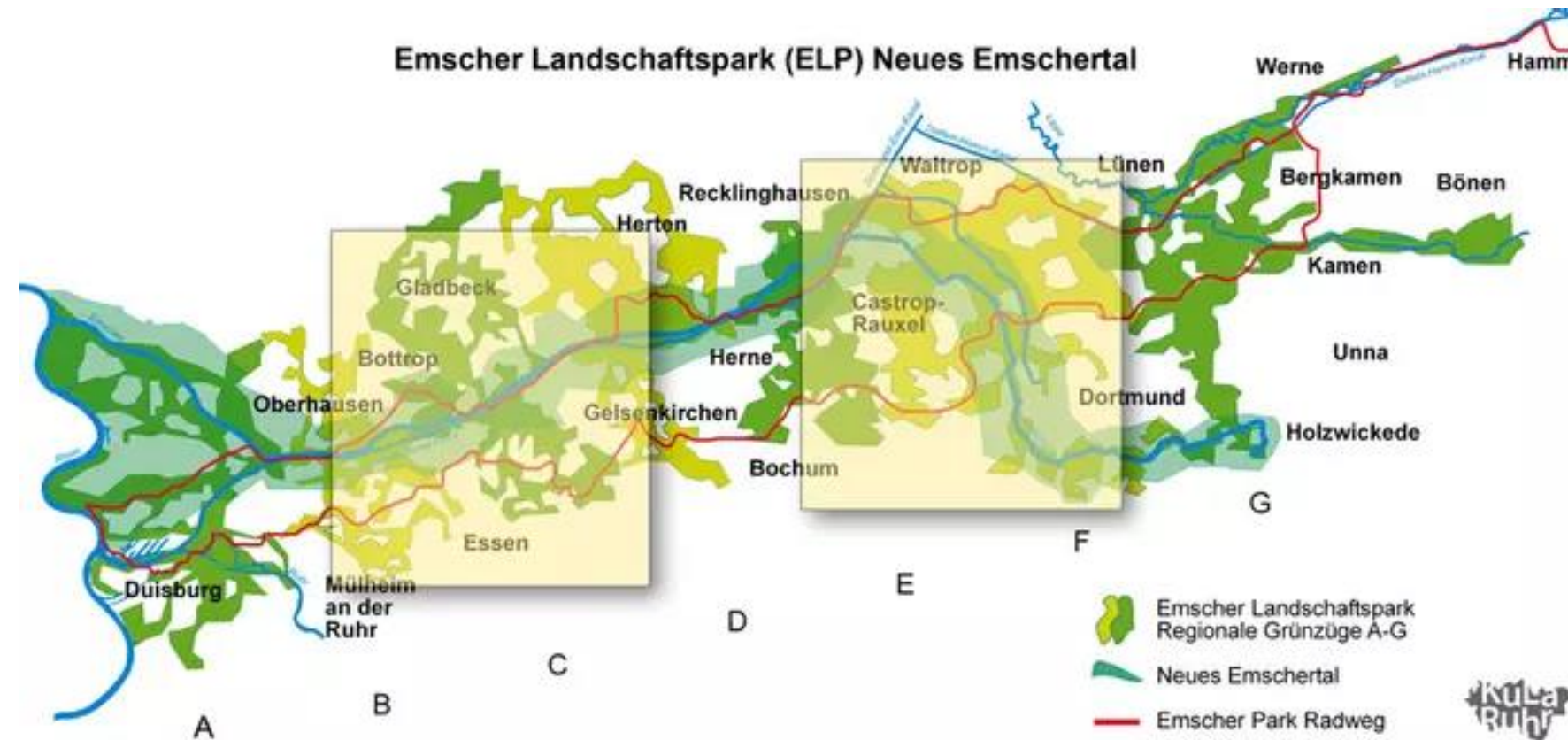
Une rivière morte, un canal empoisonné





# Parc Paysager de l'Emscher Emscher Landschaft Park 1990-2025

L'écologie comme moteur de la transition post-industrielle régionale



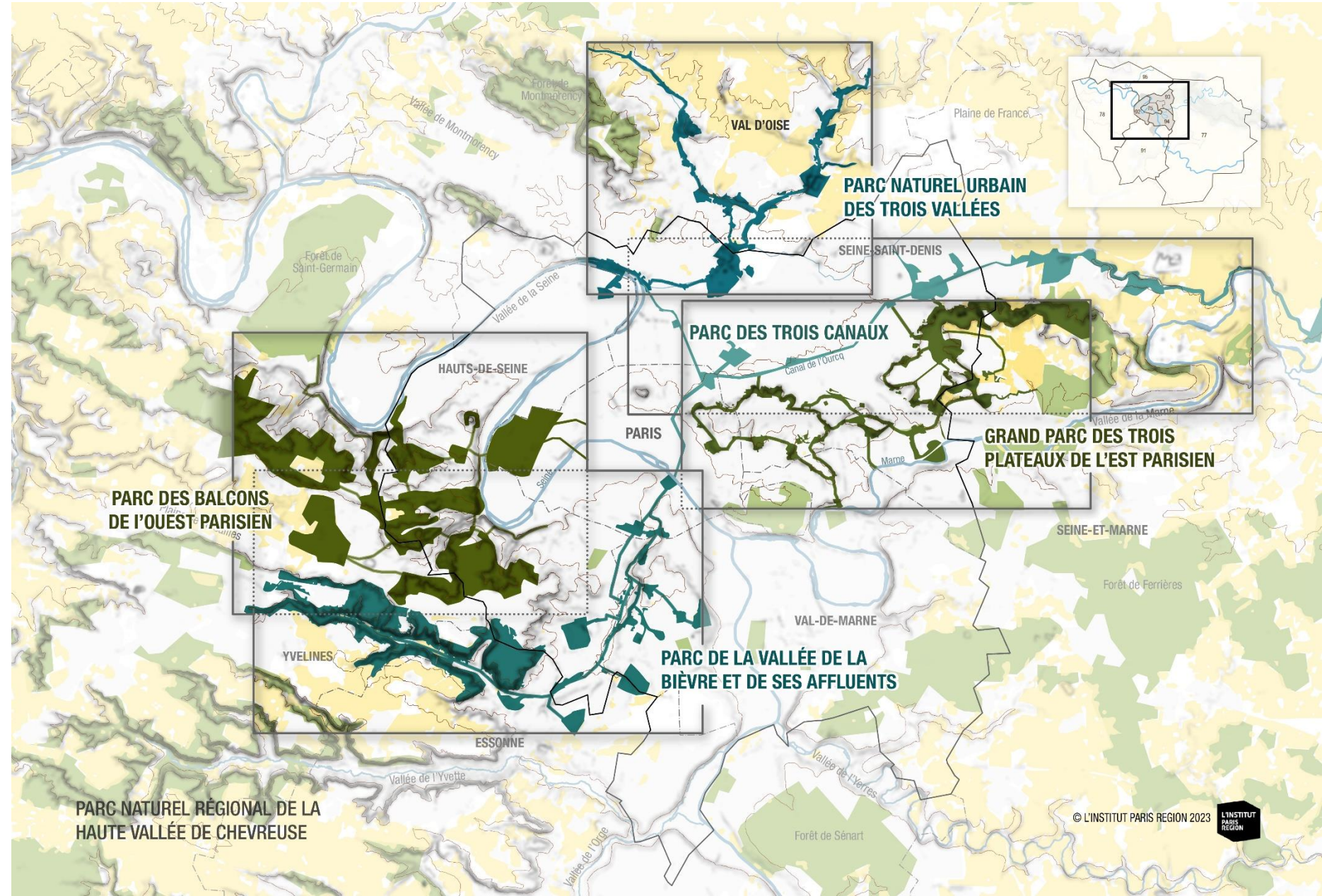


# La Démarche *Projets Pilotes Métropole Nature* (depuis 2021)

## Continuités

- Paysagères
- Écologiques
- Mobilités douces

## Projets à grande échelle





# Balades pour un projet

Etudes exploratoires

Marches collectives, workshops-acteurs

Ateliers & échanges

Consolidation technique





# Le Croult (Île-de-France)

## Redonner son lit à la rivière

LIT ACTUEL  
DU CROULT

NOUVEAU LIT  
DU CROULT

ANCIEN MÉANDRE  
À RECRÉER

ZONES D'ÉPANCHEMENT  
DES EAUX



# Le Croult Aujourd'hui

## Reméandrage et Restauration des milieux





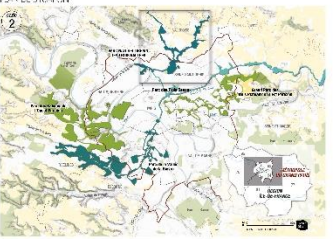
PARC NATUREL URBAIN  
DES TROIS VALLÉES  
CROULT, PETIT ROSNE ET VIEILLE MER  
CROULT, PETIT ROSNE ET VIEILLE MER



Croult, Petit Rosne et Vieille Mer sont des rivières qui traversent le territoire de la métropole de Nanterre. Elles offrent un cadre de vie unique, mêlant nature et urbanité. Le Parc Naturel Urbain des Trois Vallées vise à valoriser ces espaces naturels, à améliorer la qualité de l'eau et à offrir des lieux de détente et de loisirs aux habitants.

Le Parc Naturel Urbain des Trois Vallées est un projet ambitieux qui vise à transformer ces rivières en véritables parcs urbains. Cela implique de restaurer les berges, de créer des zones de loisirs, de planter des arbres et de mettre en place des mesures pour protéger l'environnement.

CINQ PROJETS-PILOTS POTENTIELS POUR UNE MÉTROPOLÉ NATURE



ENJEUX DE MISE EN VALEUR DES CONTINUITÉS

- Vallée du Petit Rosne**
  - 1. Améliorer la continuité écologique pour permettre le passage des poissons.
  - 2. Restaurer les berges pour réduire l'érosion et améliorer la qualité de l'eau.
  - 3. Créer des zones de loisirs et de détente pour les habitants.
  - 4. Planter des arbres pour améliorer le cadre de vie.
- Vallée du Croult**
  - 5. Améliorer la continuité écologique pour permettre le passage des poissons.
  - 6. Restaurer les berges pour réduire l'érosion et améliorer la qualité de l'eau.
  - 7. Créer des zones de loisirs et de détente pour les habitants.
  - 8. Planter des arbres pour améliorer le cadre de vie.
- Vallée-Mer et Confluence**
  - 9. Améliorer la continuité écologique pour permettre le passage des poissons.
  - 10. Restaurer les berges pour réduire l'érosion et améliorer la qualité de l'eau.
  - 11. Créer des zones de loisirs et de détente pour les habitants.
  - 12. Planter des arbres pour améliorer le cadre de vie.

LÉGENDE DES CARTES

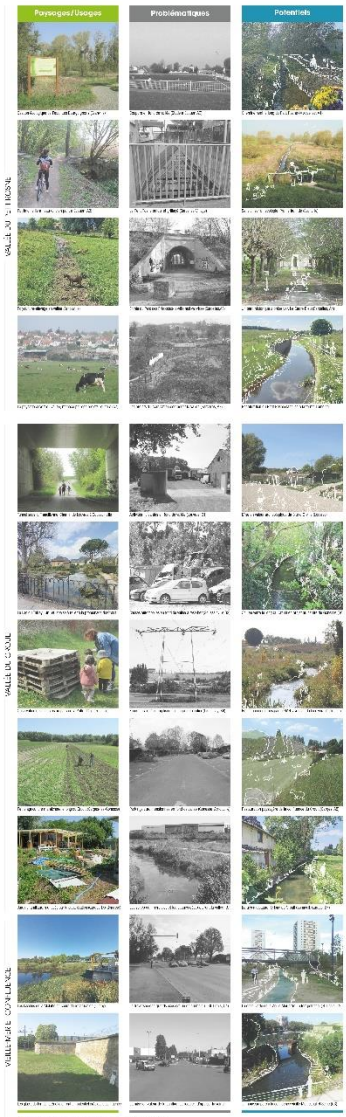
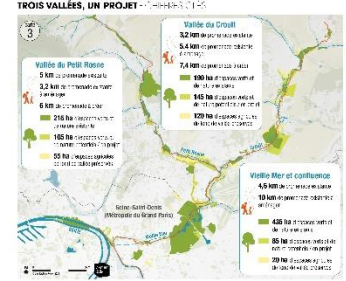
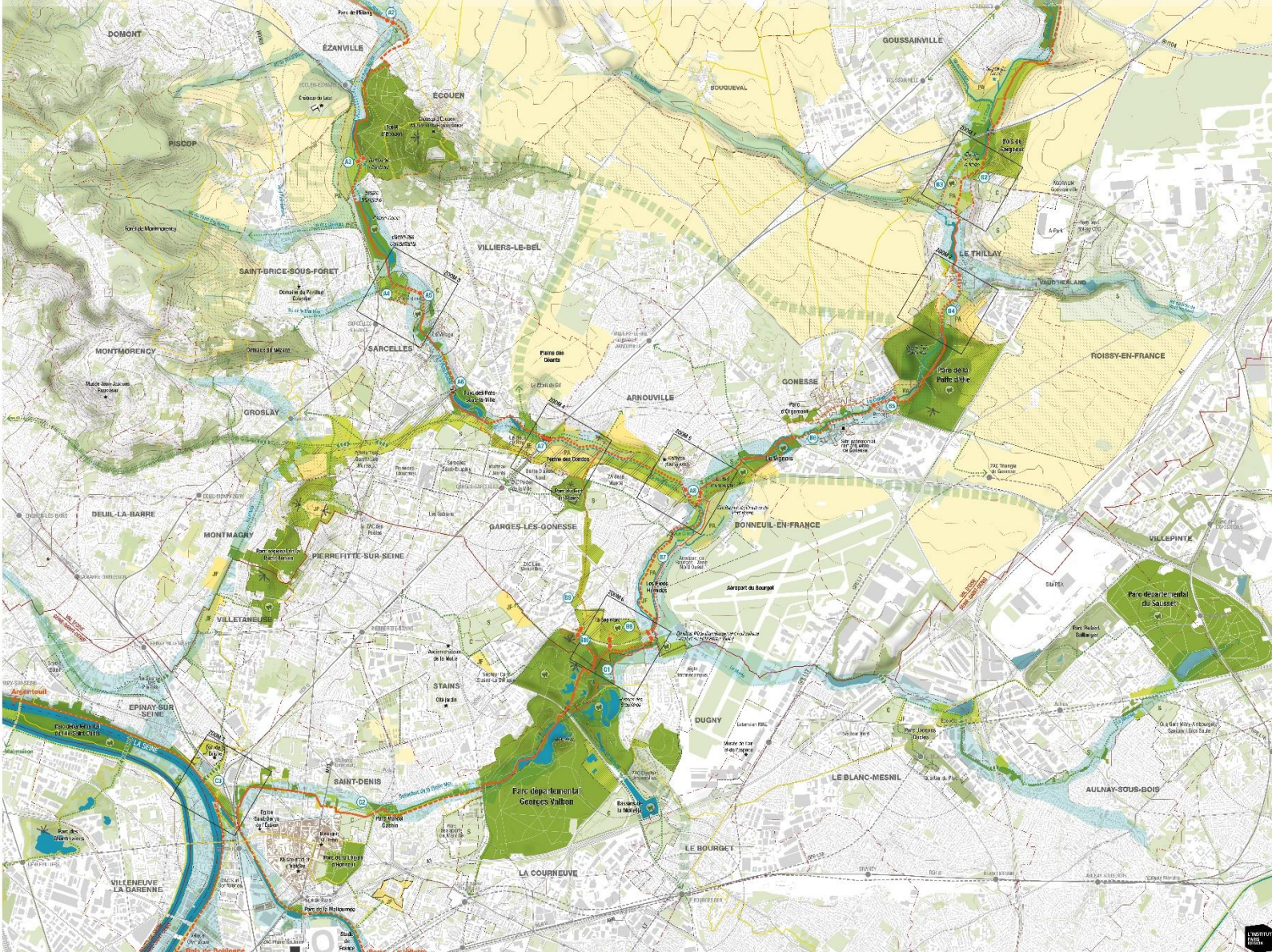
- Éléments de paysage**
  - Forêt
  - Bois
  - Champs
  - Prés
  - Herbiers
  - Marais
  - Étangs
  - Lacs
  - Rivières
  - Canals
  - Voies d'eau
- Éléments bâtis**
  - Logements
  - Industries
  - Commerces
  - Services
  - Écoles
  - Hôpitaux
  - Stades
  - Parcs
  - Jardins
  - Parcs naturels
- Éléments de transport**
  - Routes
  - Voies ferrées
  - Voies navigables
  - Voies vertes
  - Voies cyclables
  - Voies piétonnes
- Éléments de gestion**
  - Plan d'eau
  - Plan de gestion
  - Plan de protection
  - Plan de développement
  - Plan de gestion des déchets
  - Plan de gestion des déchets verts
  - Plan de gestion des déchets dangereux
  - Plan de gestion des déchets nucléaires



# PARC NATUREL URBAIN DES TROIS VALLÉES

## CROULT, PETIT ROSNE ET VIEILLE MER

Projet à l'étude

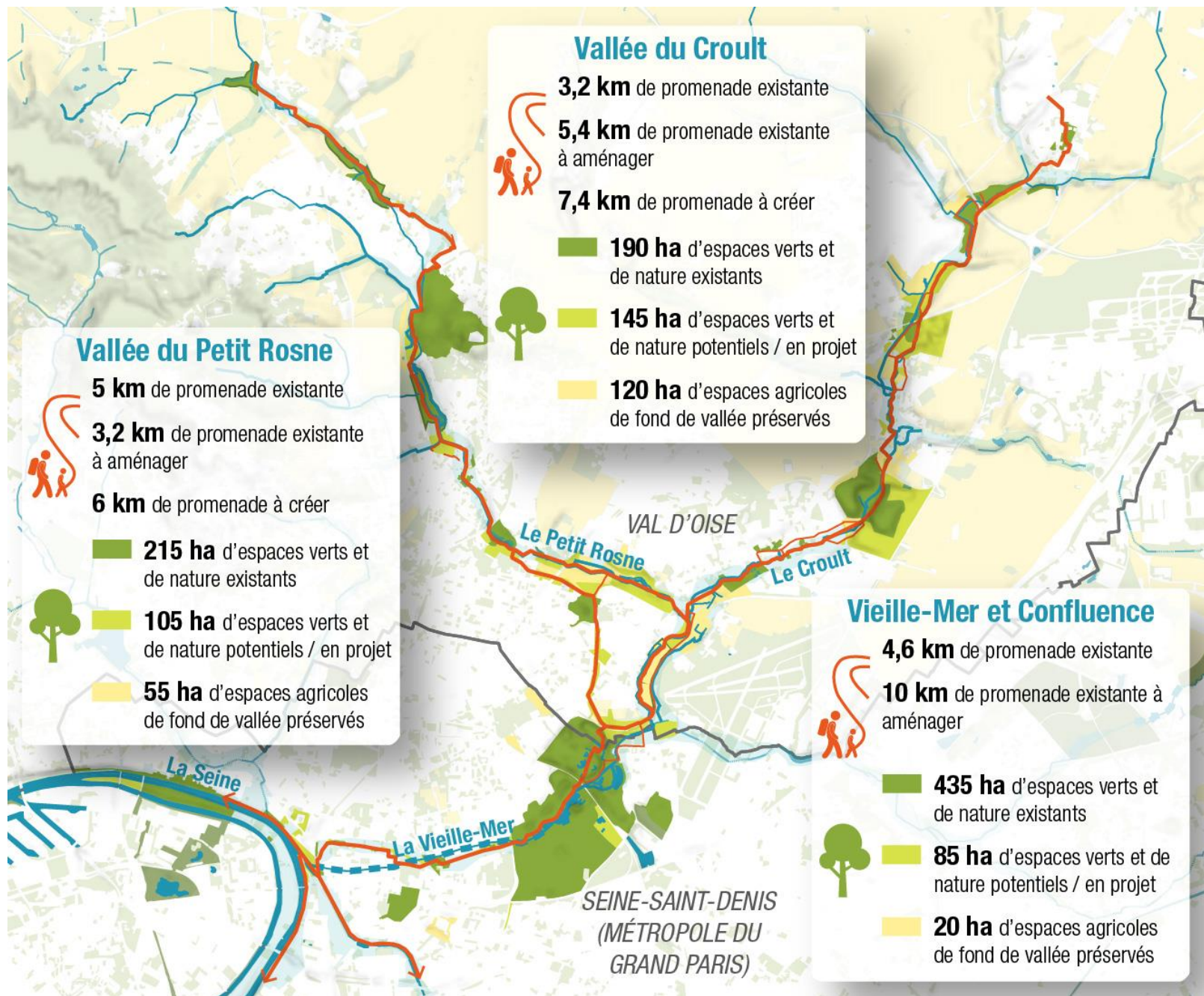
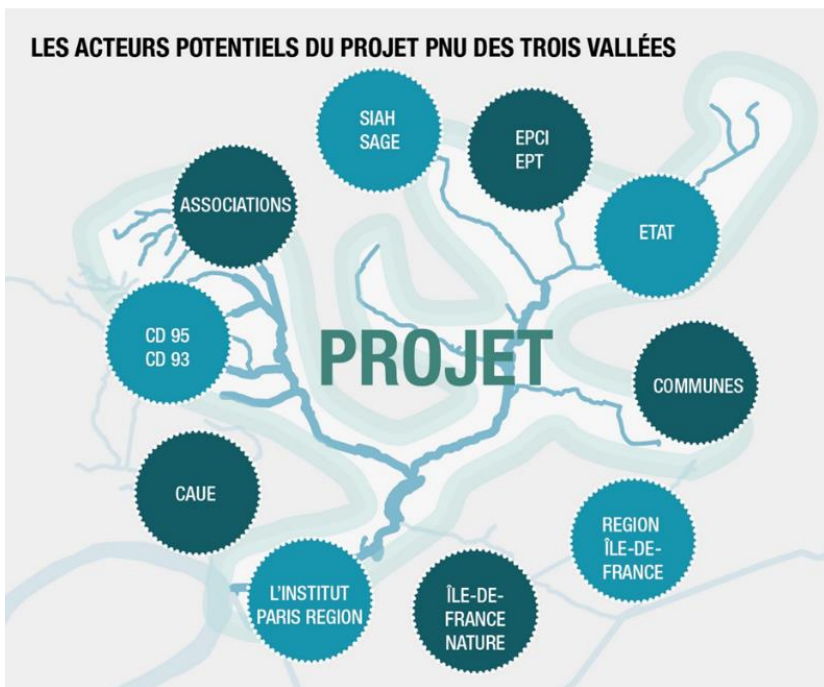




# PARC NATUREL URBAIN DES TROIS VALLÉES

## CROULT, PETIT ROSNE ET VIEILLE MER

### Les acteurs du projet





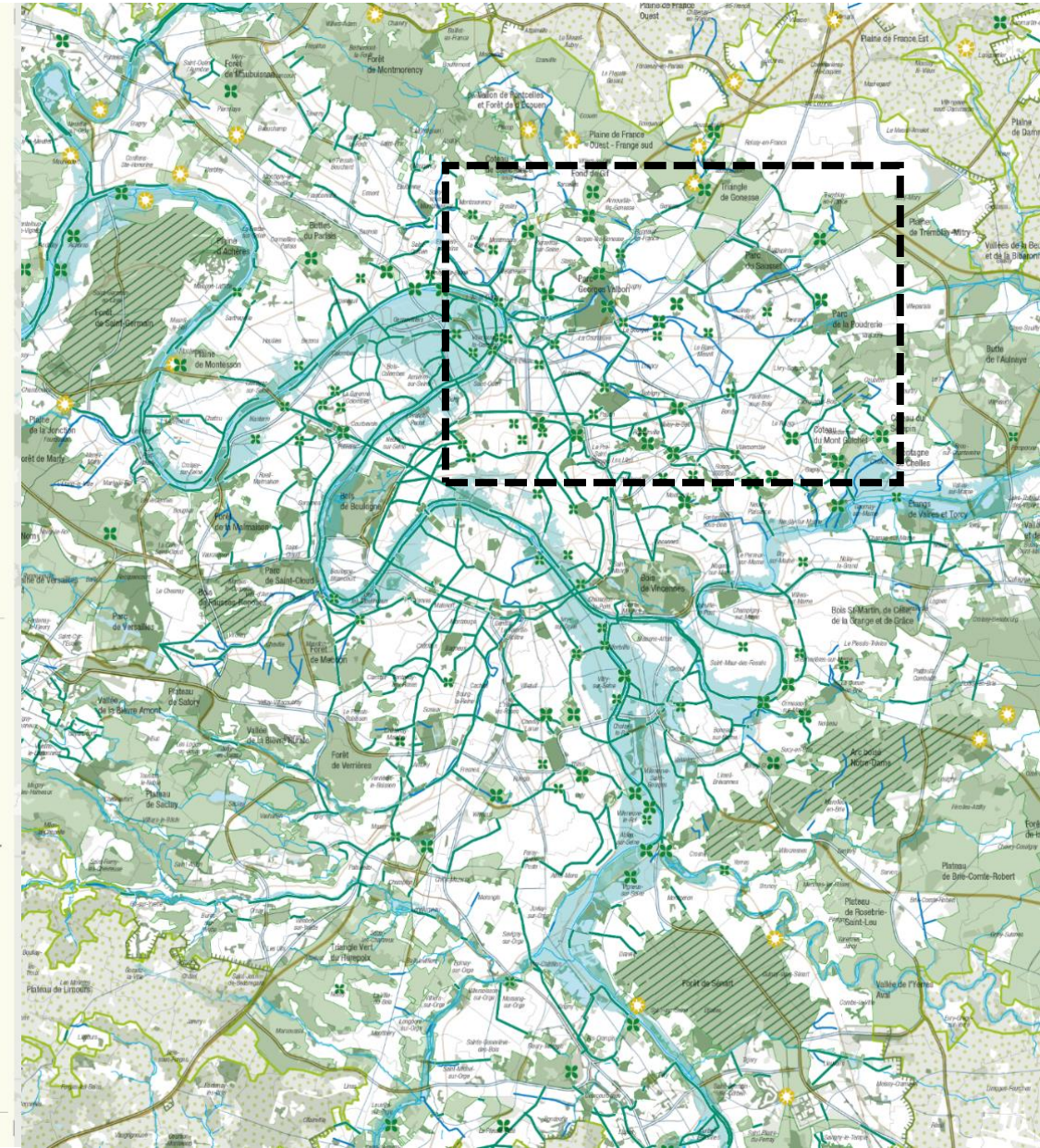
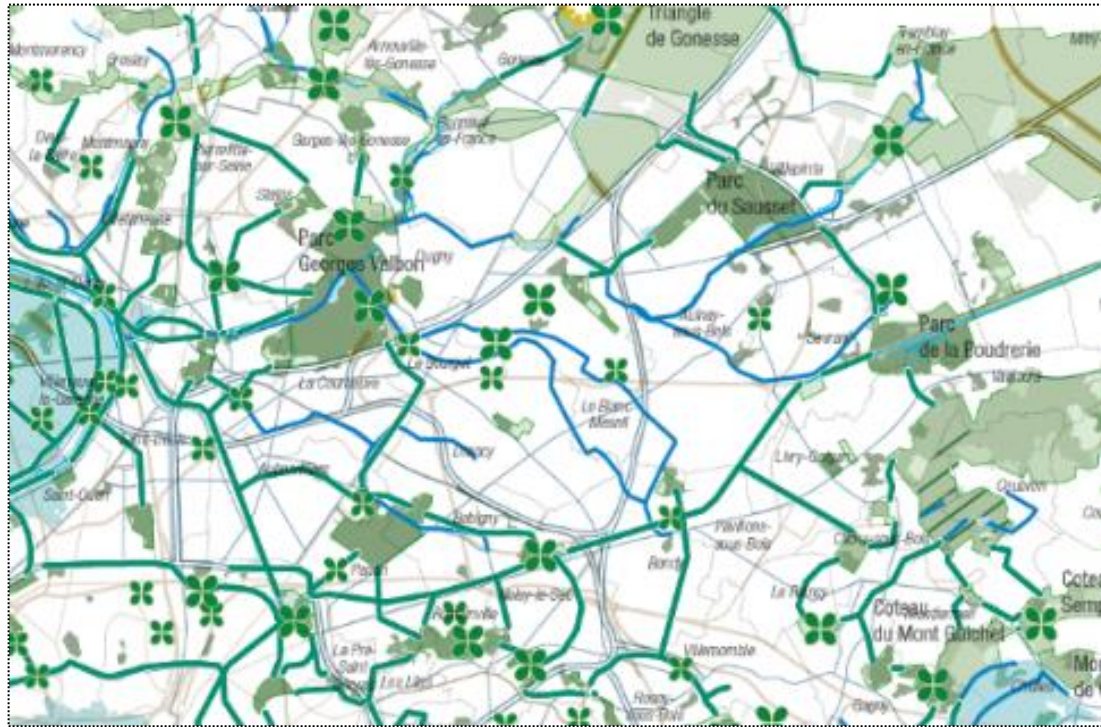
# PARC NATUREL URBAIN DES TROIS VALLÉES **PROJET**

Abandon du projet  
de voie rapide  
(BIP/Avenue du Parisis)





# Rivières et vallées : Schéma Île-de-France 2040 SDRIF-E (2025)



## Orientations réglementaires

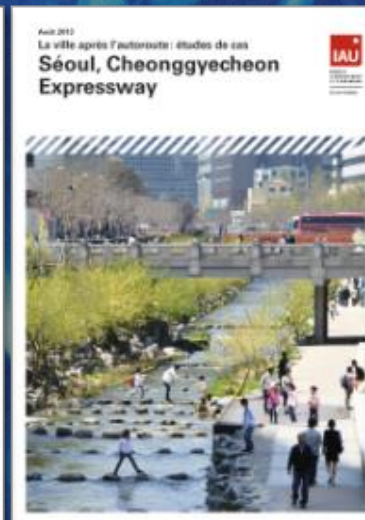
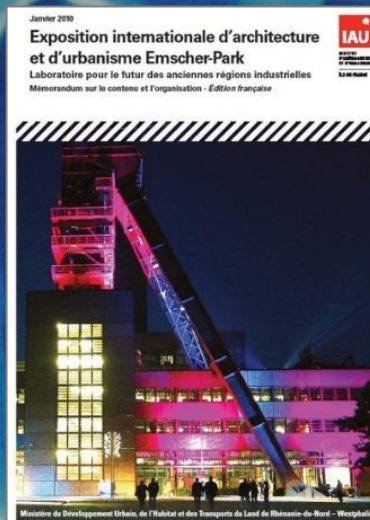
OR 21. PRÉSERVER ET RECONQUÉRIR

OR 22. FAVORISER LA RÉOUVERTURE ET/OU LA RENATURATION



# Merci ! Questions ?

[www.institutparisregion.fr](http://www.institutparisregion.fr)  
[paul.lecroart@institutparisregion.fr](mailto:paul.lecroart@institutparisregion.fr)



OFELIF

FORMATIONS

PUBLICATIONS

MÉDIATHÈQUE

PARTENARIAT RECHERCHE

OFFRES D'EMPLOI

NEWSLETTER

CERCLE DES ADHÉRENTS

EN

L'INSTITUT  
PARIS  
REGION

URBANISME & TRANSPORTS

ENVIRONNEMENT

ÉCONOMIE & SOCIÉTÉ

CARTES & DONNÉES



INTRO

PARC DES TROIS VALLÉES

GRAND PARC DES TROIS PLATEAUX

CONTINUITÉS VERTES

ATELIERS

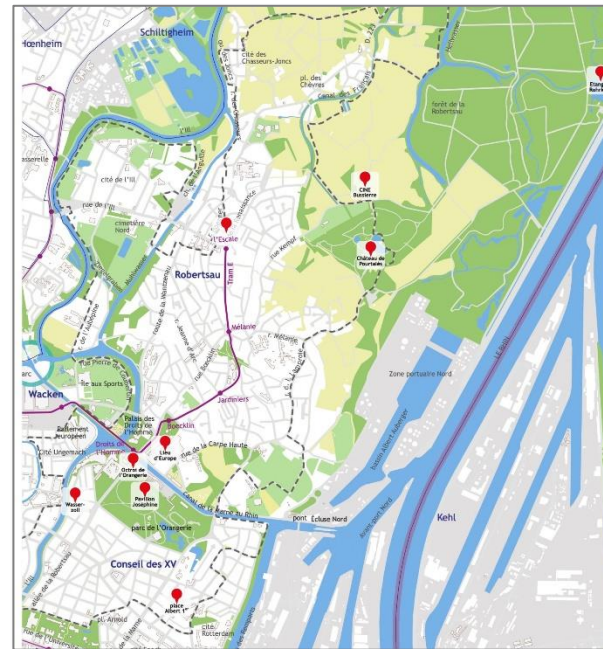
VOIR AUSSI





# Référence Le Parc naturel urbain de Strasbourg Métropole

## **PNU III-Bruche et III-Rhin**



Une vision

« Pour un territoire vivant et solidaire »

Des projets co-construits

Une démarche transversale

Visites et ateliers

Conseil des acteurs

Comité de pilotage

Mission PNU

Programme d'action pluriannuel