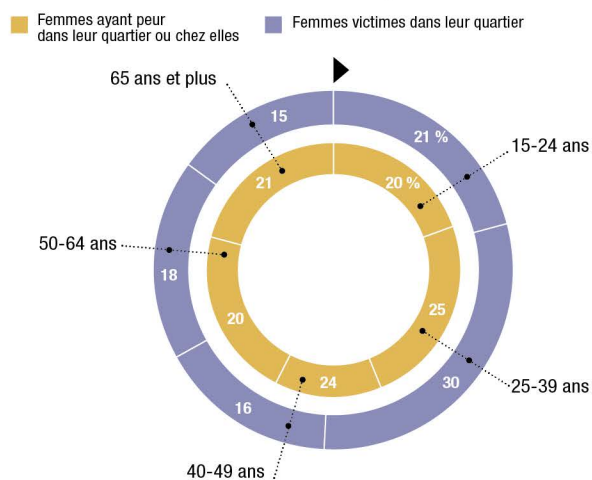


PORTRAIT DE FRANCILIENNES : INSÉCURITÉ ET VIE LOCALE

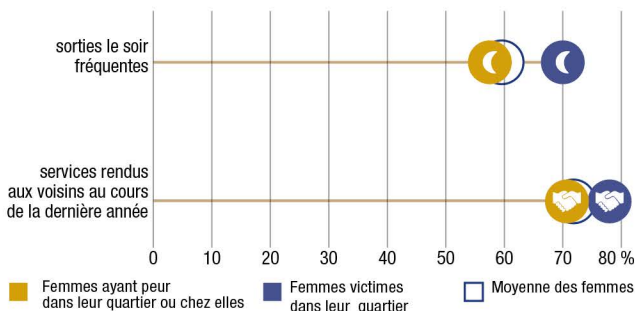
La onzième enquête Victimation et sentiment d'insécurité en Île-de-France a eu lieu début 2021 auprès de 8 000 Franciliens, âgés de 15 ans et plus, interrogés par téléphone et représentatifs de la population régionale par département. Reconnue tous les deux ans depuis 2001, l'enquête a pour objectif d'alimenter la connaissance sur les conditions de vie des Franciliens en apportant des éclairages précieux sur la victimation et le sentiment d'insécurité rapportés aux territoires et aux catégories de population.



• L'insécurité touche davantage les jeunes

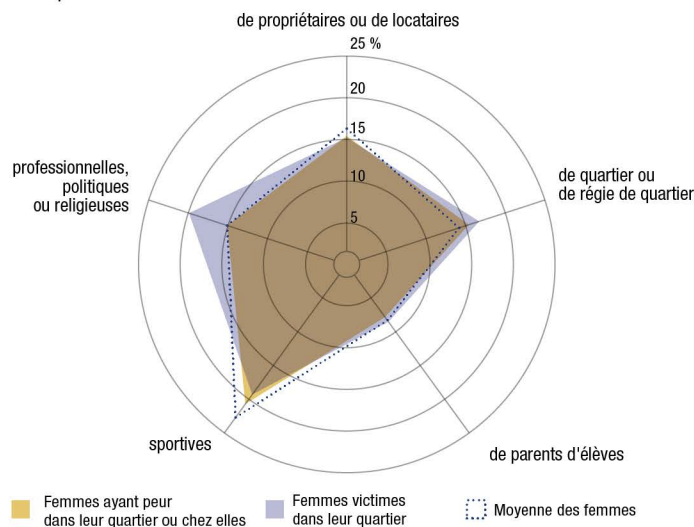


• Davantage de vie locale pour les femmes victimes

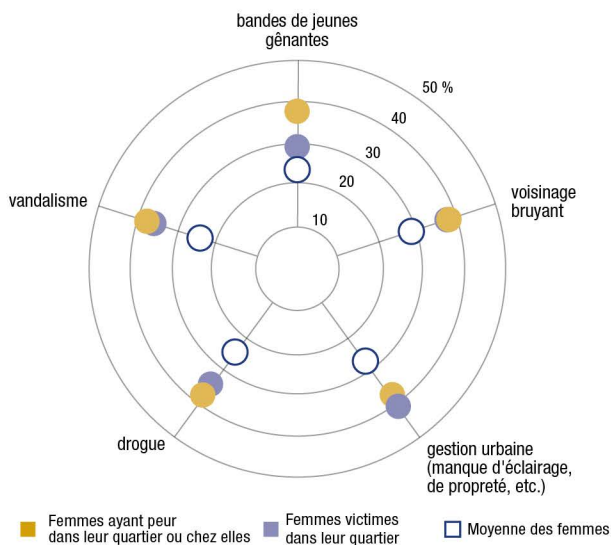


• Des femmes victimes plus investies

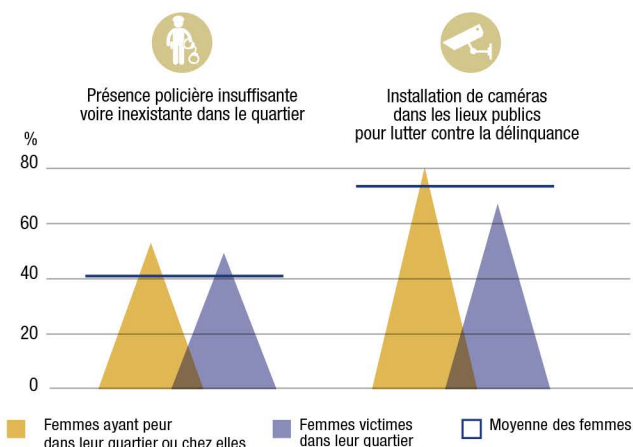
Participation à des associations :



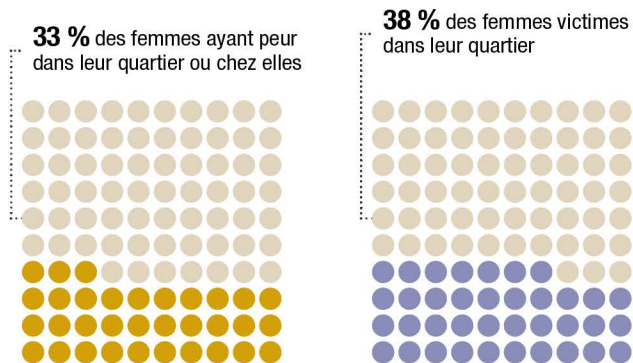
• Une insécurité plus souvent couplée à des nuisances



• Une insécurité qui va de pair avec une demande de présence policière renforcée



• Elles souhaitent quitter leur quartier



* La peur dans le quartier concerne la peur chez soi ou d'être seule le soir dans son quartier. La victimation dans le quartier prend en compte uniquement les atteintes subies (vol ou agression) au cours des trois années précédentes dans le quartier.