

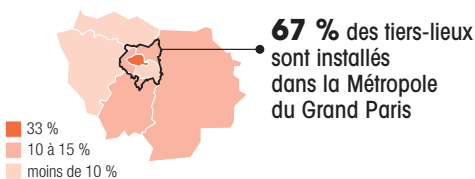
LES TIERS-LIEUX INDÉPENDANTS FACE À LA CRISE COVID-19

RÉSULTATS DE L'ENQUÊTE FRANCILIENNE - AUTOMNE 2021

Enquête réalisée en septembre 2021 auprès des tiers-lieux d'activités indépendants franciliens, par L'Institut Paris Region et le laboratoire de recherche LABILITY, en partenariat avec la Région Île-de-France, afin d'évaluer l'impact de la crise sanitaire sur le fonctionnement des tiers-lieux franciliens. Sur les 450 tiers lieux interrogés (indépendants, hors grands groupes), 62 ont répondu (échantillon de 13,7 %).

• PROFIL DES RÉPONDANTS

Répartition des répondants par département



78 % des tiers-lieux déclarent que leurs principaux usagers sont des indépendants

Principaux types d'usagers de l'espace

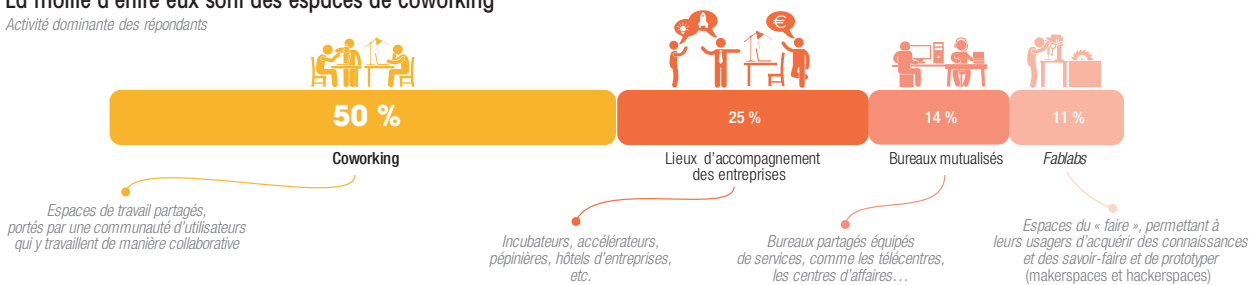


87 % ont une bonne connexion mobile

Les **2/3** disposent de la fibre

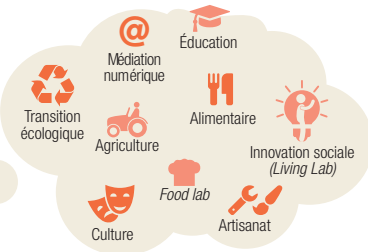
La moitié d'entre eux sont des espaces de coworking

Activité dominante des répondants



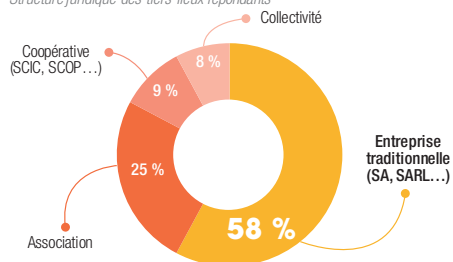
80 % sont des lieux hybrides, mêlant plusieurs activités

Parmi eux, **50 %** proposent un espace (laboratoire ou atelier) permettant d'expérimenter dans les domaines suivants



Plus de la moitié des tiers-lieux sont gérés par une entreprise

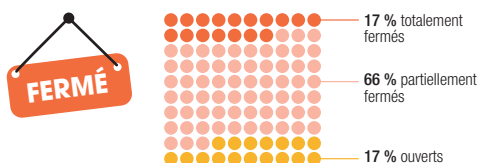
Structure juridique des tiers-lieux répondants



57 % des lieux déclarent avoir été soutenus financièrement par les pouvoirs publics depuis leur création, dont **1/3** par la région

• IMPACT DE LA CRISE

83 % des tiers-lieux ont dû fermer partiellement ou totalement



Le nombre moyen de personnes venues réaliser des projets / travailler dans ces espaces a diminué de **56 %** depuis 2019

25 % des tiers-lieux ont des difficultés à payer leur loyer alors que ce n'était pas le cas avant la crise

Les tiers-lieux sont **4** fois plus nombreux à avoir des difficultés à rembourser leur crédit bancaire

Leur capacité d'autofinancement* a baissé de **36 %**

* Ensemble des ressources internes générées par l'entreprise dans le cadre de ses activités qui permettent d'assurer son financement.