



RÉPUBLIQUE  
FRANÇAISE

*Liberté  
Égalité  
Fraternité*



# S'adapter au changement climatique en Île-de-France

## #5. Du constat à l'action : LES MILIEUX FORESTIERS

**Julien SIMON**

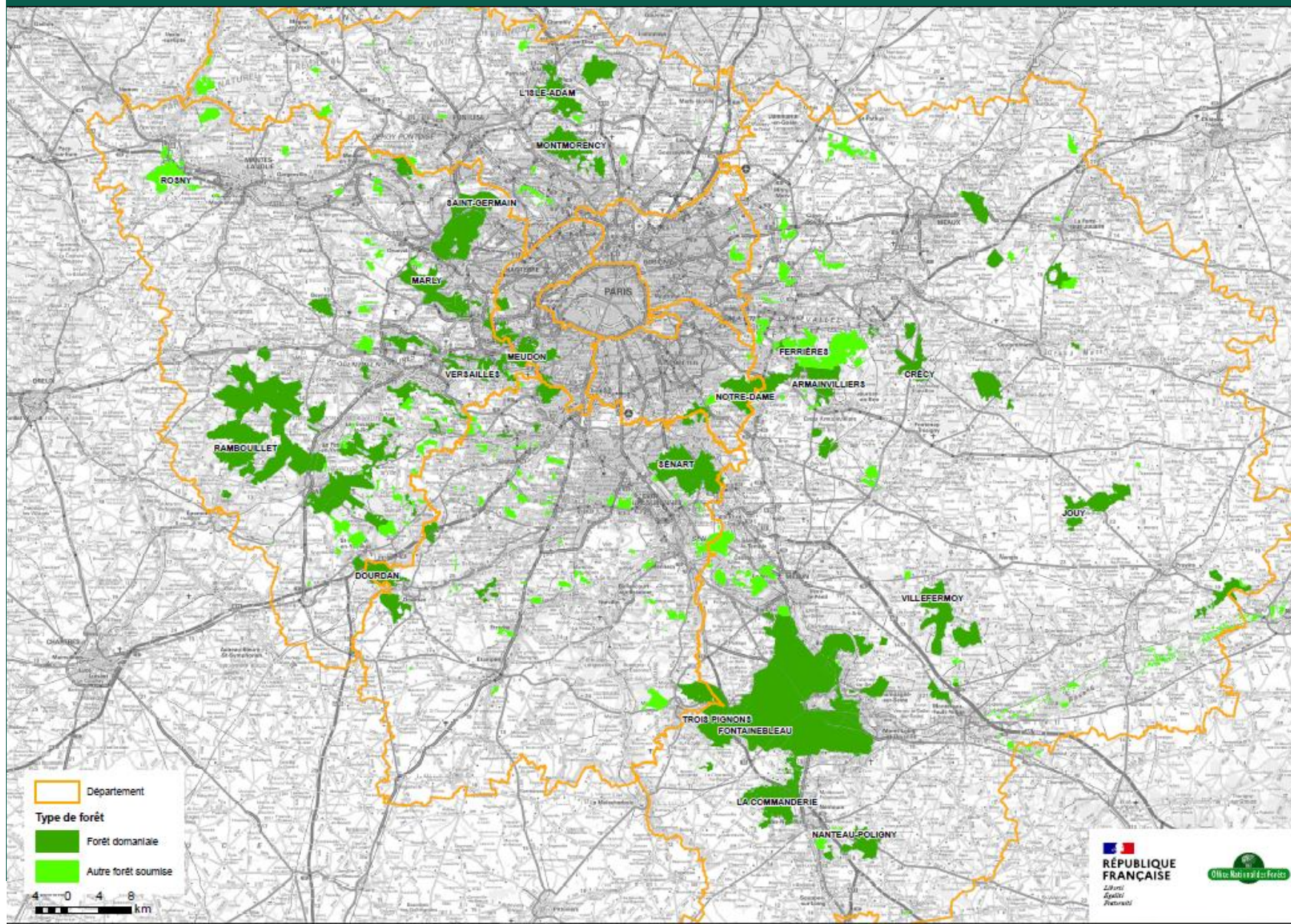
*Chef du service Forêt*

*Agence territoriale Ile-de-France Est*

[Julien.simon@onf.fr](mailto:Julien.simon@onf.fr)

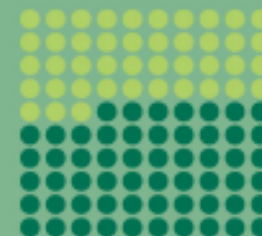
20/11/2025

# Caractérisation des forêts publiques franciliennes



93000 ha de forêts publiques

A QUI APPARTIENNENT LES FORÊTS ?



52% de la surface classés  
43 800 ha en zone Natura 2000

100 millions de visites par an

**17 millions**  
pour la seule forêt de Fontainebleau,  
la plus fréquentée de France



# Les impacts des changements climatiques sur l'arbre et les forêts





## | Les impacts des changements climatiques sur l'arbre et les forêts



Une baisse de  
productivité



Une augmentation  
des  
dépérissements et  
de la mortalité



Un contexte  
favorable au  
développement  
des bioagresseurs



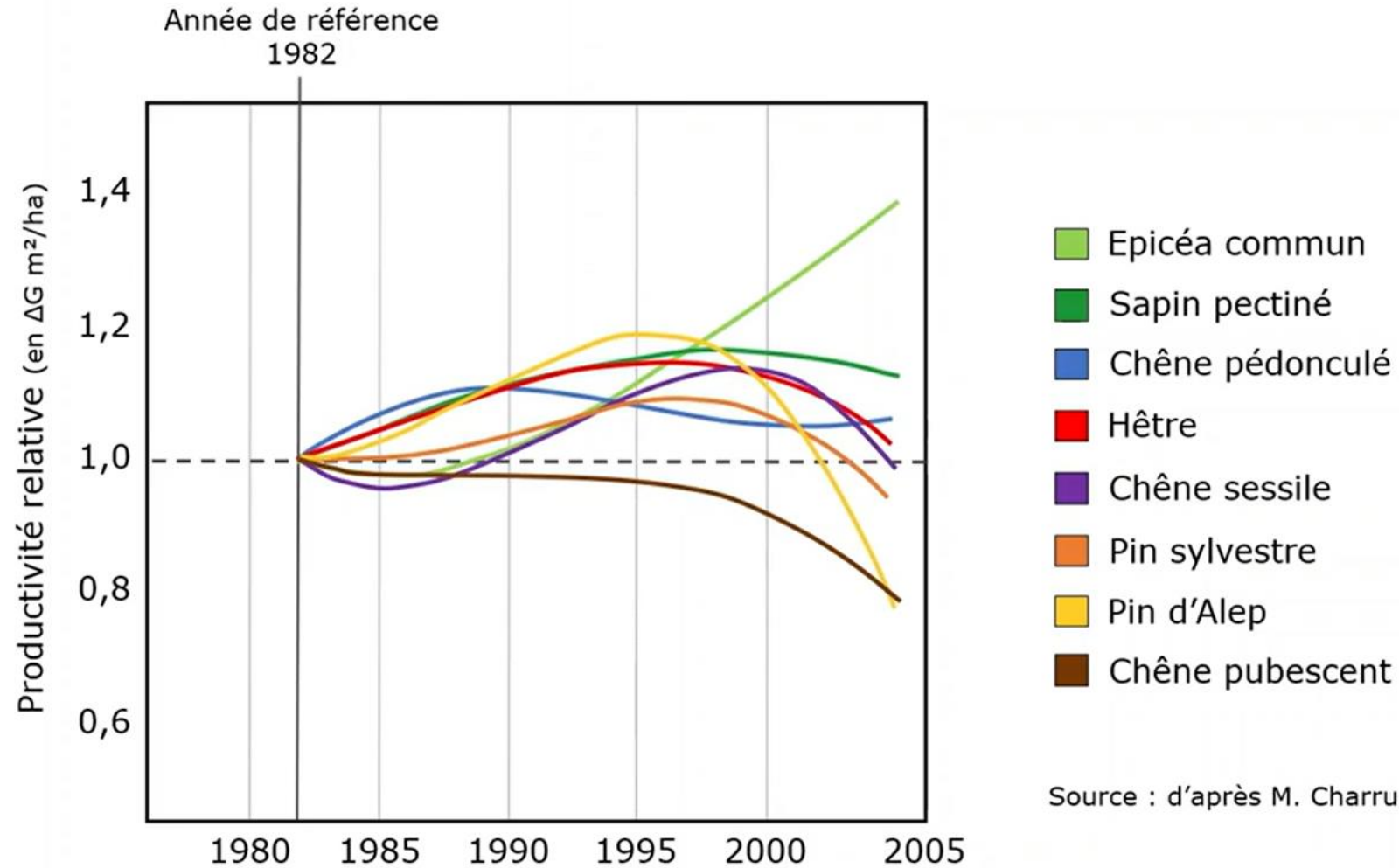
Une augmentation  
du risque de feux  
de forêt



Une évolution des  
aires climatiques  
potentielles des  
essences

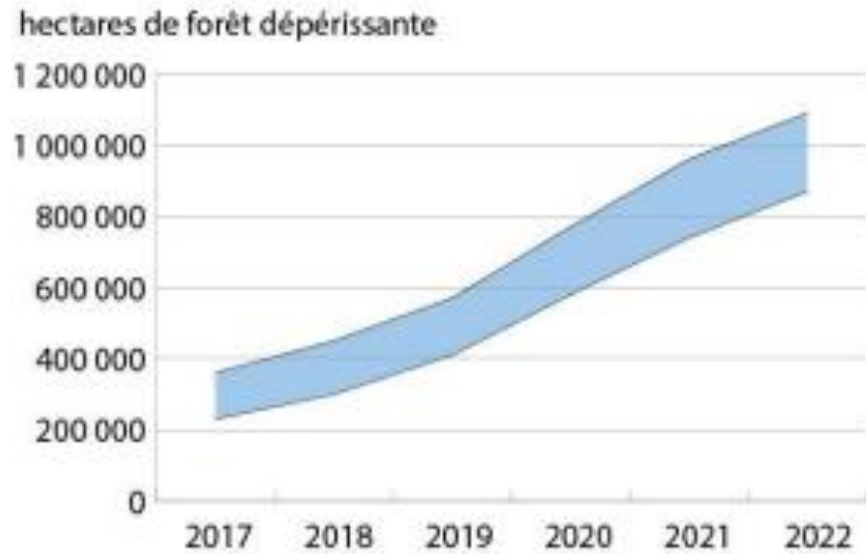
# Une baisse de productivité

Changements de productivité observés en peuplements purs :

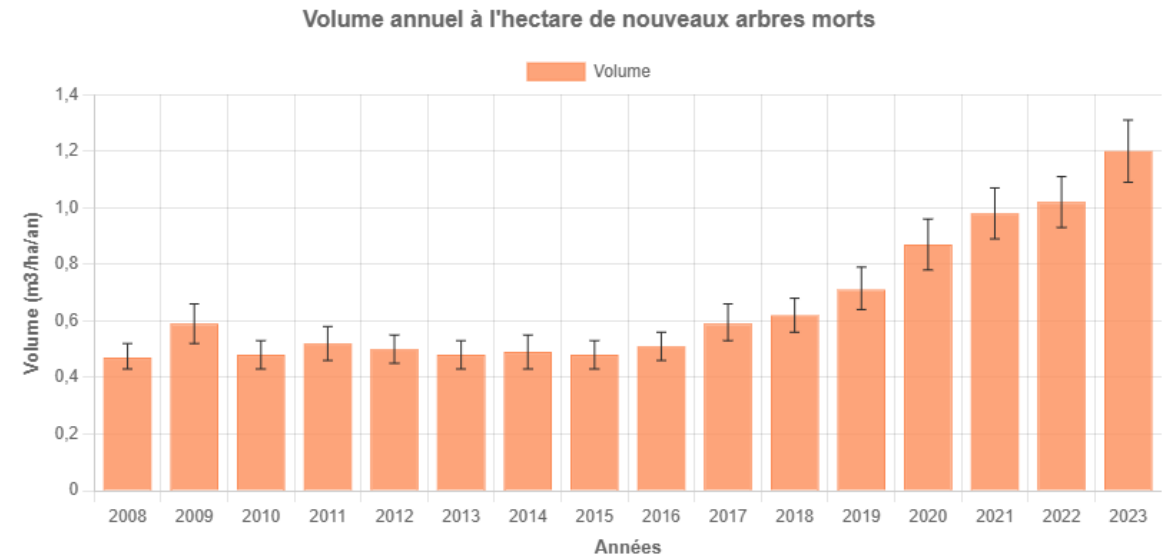


Source : d'après M. Charru, 2012, données IFN

# Une augmentation des dépérissements et de la mortalité



*Evolution de la surface forestière dépérissante entre 2017 et 2022 (source IGN)*



IGN / Graphique présentant le volume annuel à l'hectare d'arbres morts il y a 5 ans ou moins, au moment du relevé. Le graphique présente l'évolution entre 2008 et 2023.

# Un contexte favorable au développement des bioagresseurs

## Cas des forêts franciliennes :

- Encre du Châtaignier

*Forêts de l'ouest les plus touchées (ex : Montmorency)*

- Hanneton

*Sur sols sableux (ex : forêts de Fontainebleau, l'Isle-Adam)*

- Suie de l'érable

*(ex : forêt régionale des Vallières)*

- Impact des canicules et des sécheresses déjà visibles sur :

- *Les Pins sylvestre*
- *Les Hêtres*

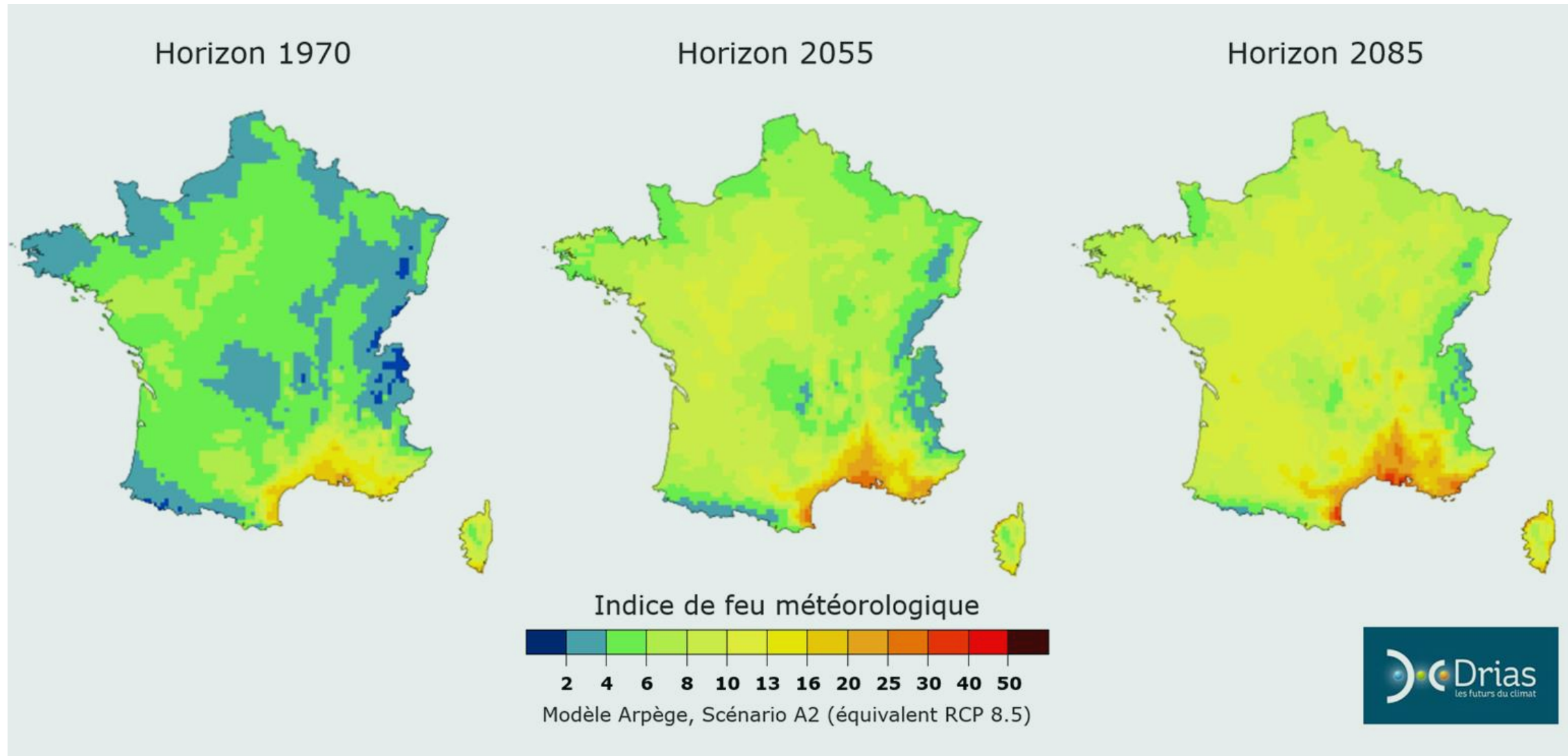


Une combinaison de facteurs : maladies + changements climatiques  
→ les menaces s'amplifient





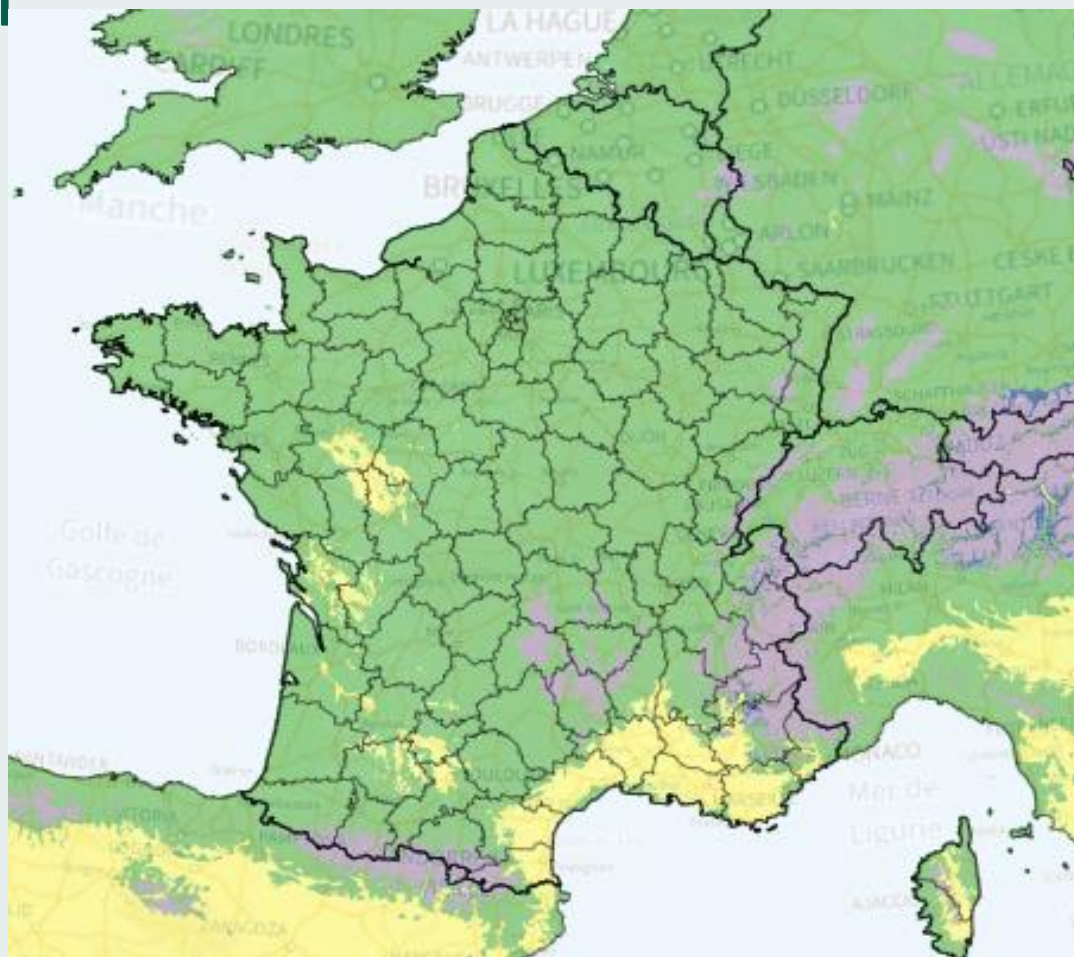
# L'augmentation du risque de feux de forêt



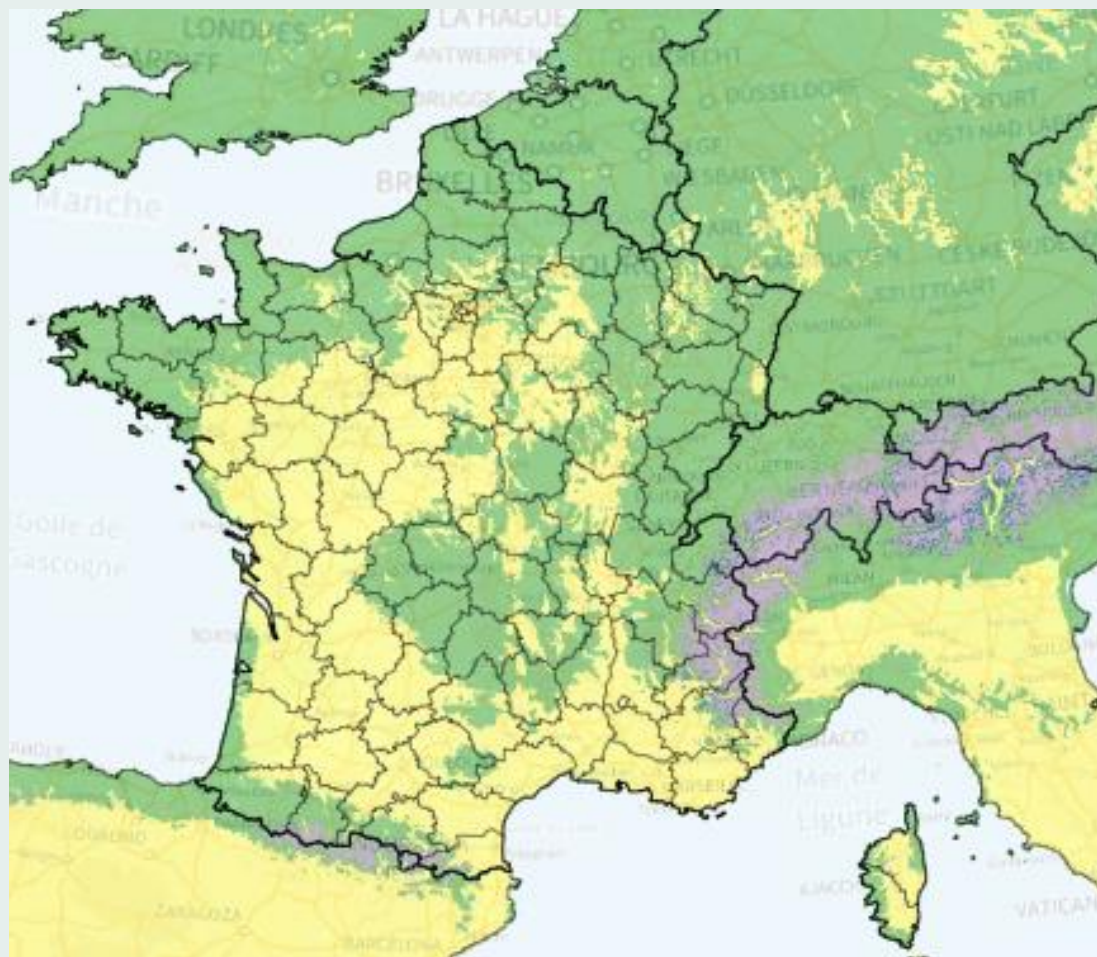


# L' évolution des aires climatiques potentielles des essences

Actuel



TRACC 2100 + 4 °C



Compatibilité climatique – Chêne sessile



Compatible



Incompatible  
déficit hydrique



Incompatible  
froid hivernal



Incompatible  
besoin en énergie

# Stratégie d'adaptation des forêts publiques aux changements climatiques

Quelques exemples



# Agir dans un contexte d'incertitudes

Privilégier une attitude d'adaptation proactive aux changements climatiques :

- Plutôt que **passive** (faire confiance à la nature seule)
- Plutôt que **réactive** (attendre les dégâts avant d'agir)
- Pour les rendre plus résistantes et plus résilientes aux aléas climatiques
- Pour **atténuer** les changements climatiques en favorisant le puits de carbone
- En **accompagnant les écosystèmes** avec l'objectif de **maintenir la biodiversité**



Dans un contexte de fortes incertitudes, il est important de **diversifier nos actions** pour « **ne pas mettre tous nos œufs dans le même panier** »



# 1. Le renouvellement, principal levier d'adaptation

## — Les itinéraires de renouvellement

- **Diversifier les modes de renouvellement :**

- **La régénération naturelle**, pour encourager l'adaptation progressive des essences en place et l'amélioration de la diversité génétique
- **Le renouvellement par plantation**, stratégie complémentaire qui permet d'accélérer l'installation d'essences plus tolérantes à la sécheresse pour anticiper les changements rapides à l'échelle du temps de la forêt



*Cône de régénération naturelle en forêt de Villefermoy*



*Plantation en petit collectif, forêt de Fontainebleau*



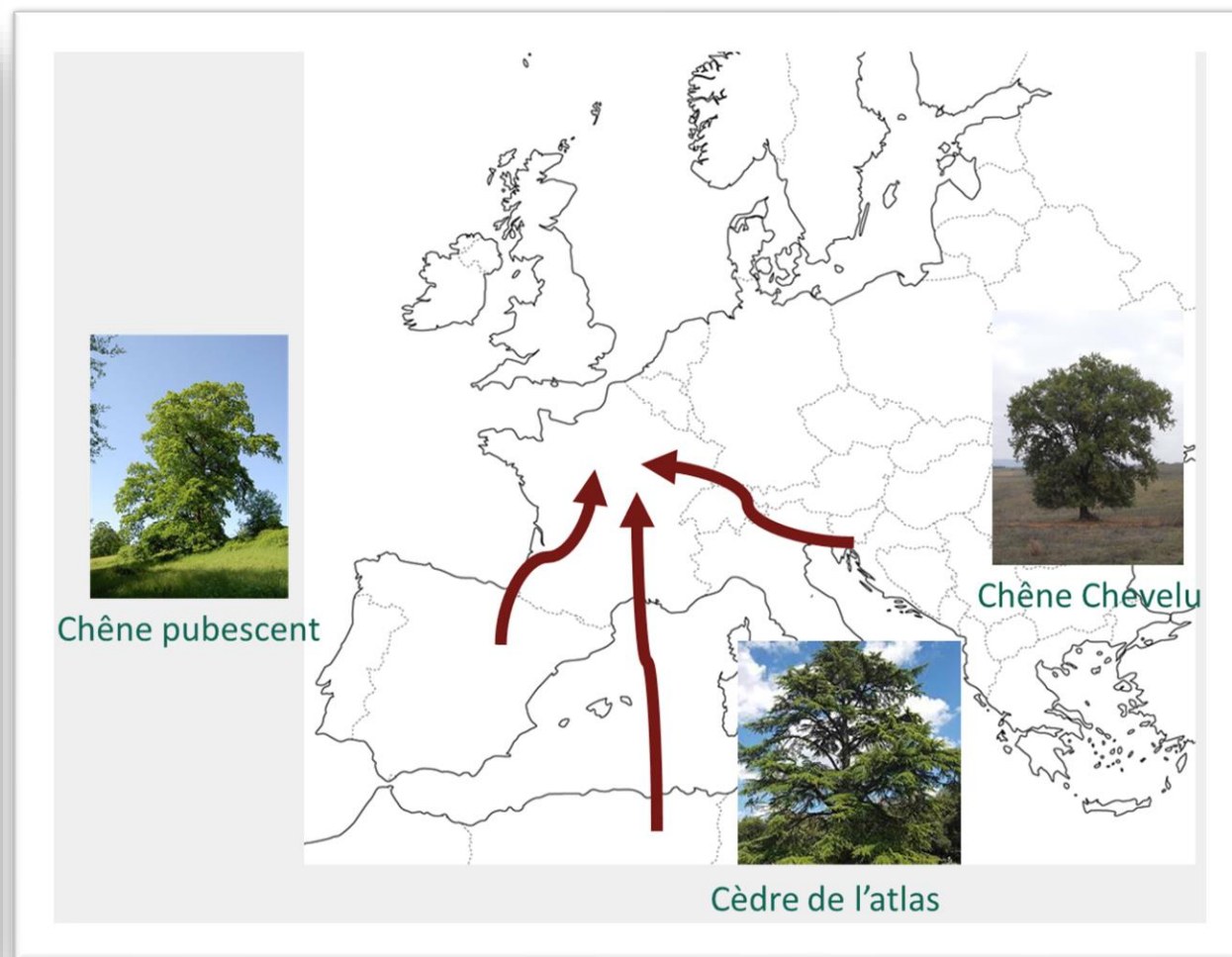
# 1. Le renouvellement, principal levier d'adaptation

## — La migration assistée d'essences plus résistantes à la sécheresse

Cèdre de l'Atlas



Chêne pubescent





## 2. Donner à la forêt les armes pour qu'elle dure

### — La sylviculture, un levier pour favoriser la résilience

- **Conduire les peuplements de manière dynamique :**

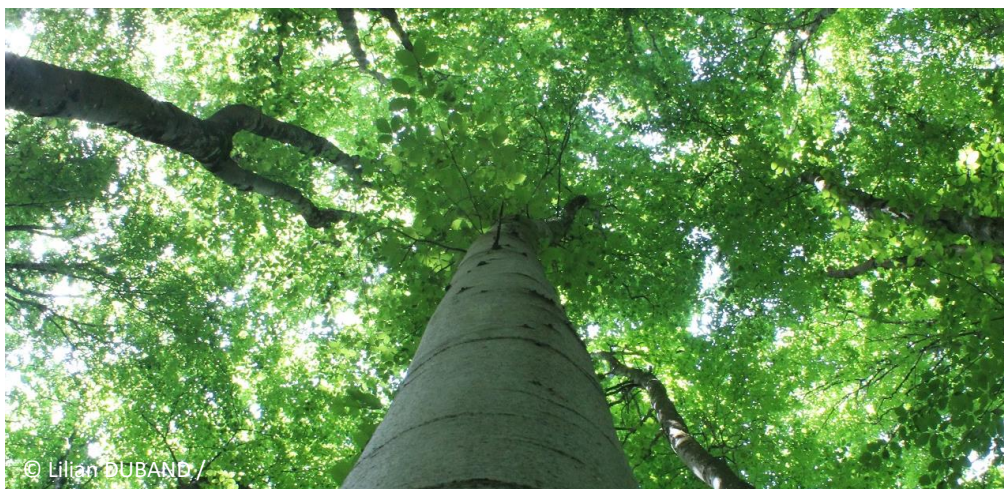
Donner plus de ressources à chaque arbre

- **Favoriser la diversité en composition, et la diversité génétique au sein d'une espèce :**

Favoriser en priorité les essences les plus résistantes à la sécheresse, y compris les essences d'accompagnement

- **Éviter un vieillissement général des peuplements :**

L'âge avancé des arbres est un facteur prédisposant à leur dépérissement face aux aléas climatiques



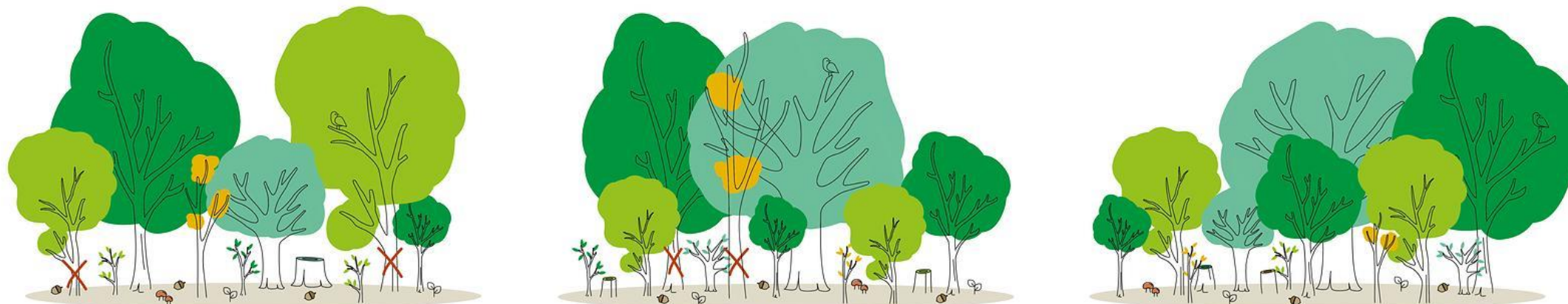


## 2. Donner à la forêt les armes pour qu'elle dure

### — La sylviculture mélangée à couvert continu depuis 2017 en Ile-de-France

Des arbres aidés par le forestier...

- Dans la compétition : la sylviculture distribue l'eau et la lumière
- Et dans la coopération : une forêt à plusieurs « étages », avec des essences et des âges complémentaires



Tous les 8 à 10 ans, des arbres d'âges différents sont coupés afin d'assurer la régénération de la forêt tout en maintenant un paysage forestier continu.

## 2. Donner à la forêt les armes pour qu'elle dure

### — Des équilibres à conserver

« *La santé est la capacité d'un écosystème à se renouveler lui-même* » : le forestier doit préserver cette capacité, ce qui implique de...

- **Protéger les sols :**

limiter l'impact des engins forestiers

- **Protéger l'avenir :** limiter l'impact du gibier...

Sans semis, pas de diversité ni de sélection naturelle !



*Comparaison impact du gibier zone protégée / non protégée*



## 2. Donner à la forêt les armes pour qu'elle dure

### — Conserver et protéger les habitats et espèces remarquables

« *La biodiversité est l'assurance vie de la forêt.* »

- **Augmentation des zones de protection dédiées**  
réserves biologiques dirigées, réserves biologiques intégrales, ilots de vieux bois, mares, etc.
- **Amplification des études sur les espèces et habitats.**
- **Mise en place de la Trame de Vieux Bois et conservation de bois mort**



Arbre réservé pour la biodiversité



Les zones en libre évolution : des mines d'enseignement pour comprendre l'adaptation des écosystèmes, Réserve Biologique Intégrale du Gros Fouteau, forêt de Fontainebleau



## 2. Donner à la forêt les armes pour qu'elle dure — Défendre les forêts contre les incendies (DFCI)

- Dotation de moyens dédiés pour défendre la forêt contre les incendies
- Multiplication des actions de sensibilisation et de contrôle



Véhicules de première intervention avec cuve de 600 litres, rencontre annuelle SDIS77 / ONF



Intervention sur feu naissant, juillet 2025  
Forêt de Fontainebleau



### 3. Et encore

---

- Transférer les connaissances de la recherche déjà acquise vers la gestion : outils, méthodes et formation
- Poursuivre la R&D et l'expérimentation à plus large échelle pour les besoins opérationnels
- Participer au monitoring, à la veille et au suivi sanitaire
- S'instruire des approches des gestionnaires d'autres pays européens







# Une stratégie évolutive

---

## En fonction :

- des nouveaux résultats de la recherche
- de l'expérience acquise en gestion pour donner suite aux nombreuses actions sur l'ensemble du territoire
- des résultats opérationnels
- de la vitesse d'évolution du climat, des dépérissements et des prévisions qui en découlent







**Office National des Forêts**

Merci pour votre attention.