



ZAN

ZÉRO
ARTIFICIALISATION
NETTE

#1. «Zéro artificialisation nette» : définitions, enjeux et responsabilités pour l'Île-de-France

Jeudi 30 janvier 2020



Coorganisé avec



VERS UN OBJECTIF « ZERO ARTIFICIALISATION NETTE » EN IDF

Atelier 1 : définitions, enjeux et responsabilités pour l'Île-de-France

Nicolas Cornet, écologue et Thomas Cormier, urbaniste



Pourquoi adopter une trajectoire ZAN ?

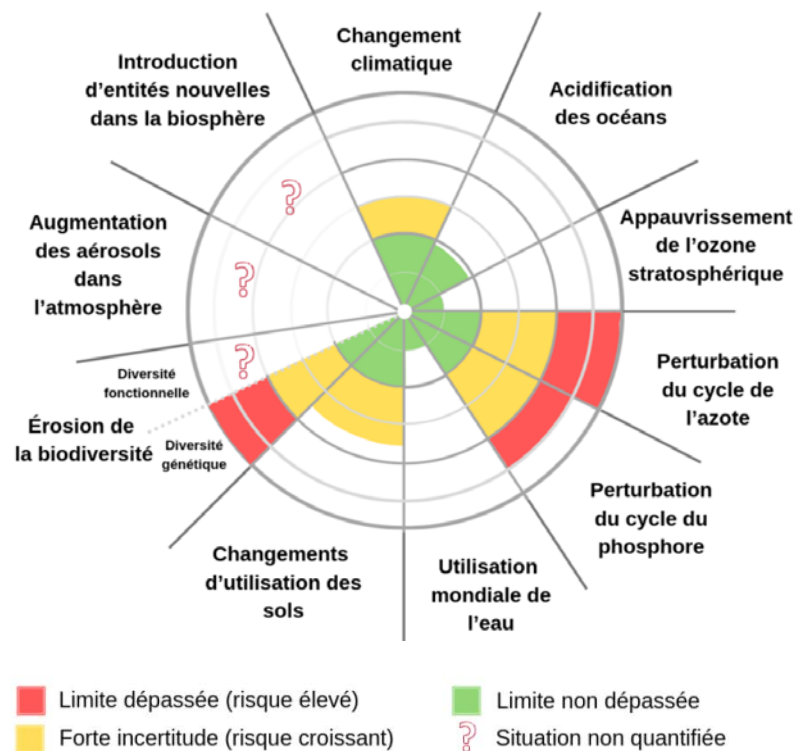
IBPES 2019 :

132 Etats membres – 15 000 références scientifiques :

« Un état des lieux dramatique et qui s'aggrave »

Facteurs de pression qui s'accélèrent depuis 50 ans
Le changement d'usage des terres en première ligne

Appelle des changements systémiques profonds à l'échelle planétaire pour assurer l'avenir de l'humanité



D'après Steffen et al., Science, 2015

Les sols sont irremplaçables :

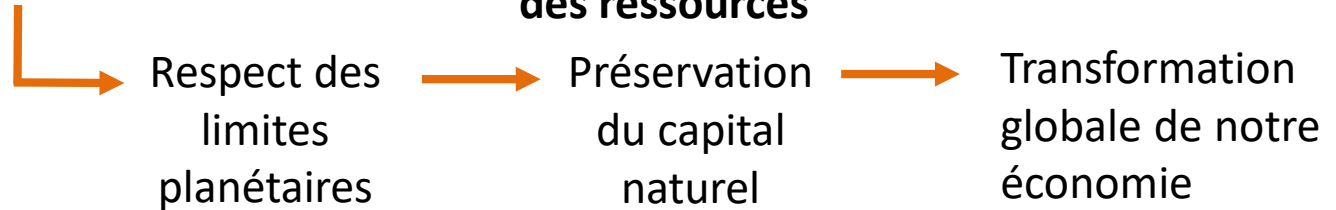
Globalement : réservoir de biodiversité, production alimentaire, séquestration de carbone

En ville : llot de fraîcheur, résilience risque naturel, épuration des eaux, bien-être...

Historique et déclinaison territoriale



20/09/2011 : **Feuille de route pour une Europe efficace dans l'utilisation des ressources**



04/07/2018 : **Plan biodiversité du gouvernement**

Axe 1 – Objectif 1.3 : Principe « Zéro artificialisation nette des sols »

21/11/2019 : **Stratégie régionale pour la biodiversité**

Orientation C : Placer la biodiversité au cœur de l'aménagement

Objectif C1 : Atteindre l'objectif ZAN



Pas (encore) de traduction législative → Comment mettre en œuvre ZAN ?

ZAN : le chantier est ouvert

ZAN



Peut-on mesurer l'artificialisation ?

Comment mesurer ?

- bases de données disponibles ?
- approche binaire ?

Quel horizon ?

Quel périmètre ?

Quelle définition de
l'artificialisation des sols ?

Quid de la qualité écologique
des milieux ?

Dans quelle mesure peut on
encore s'étendre ?

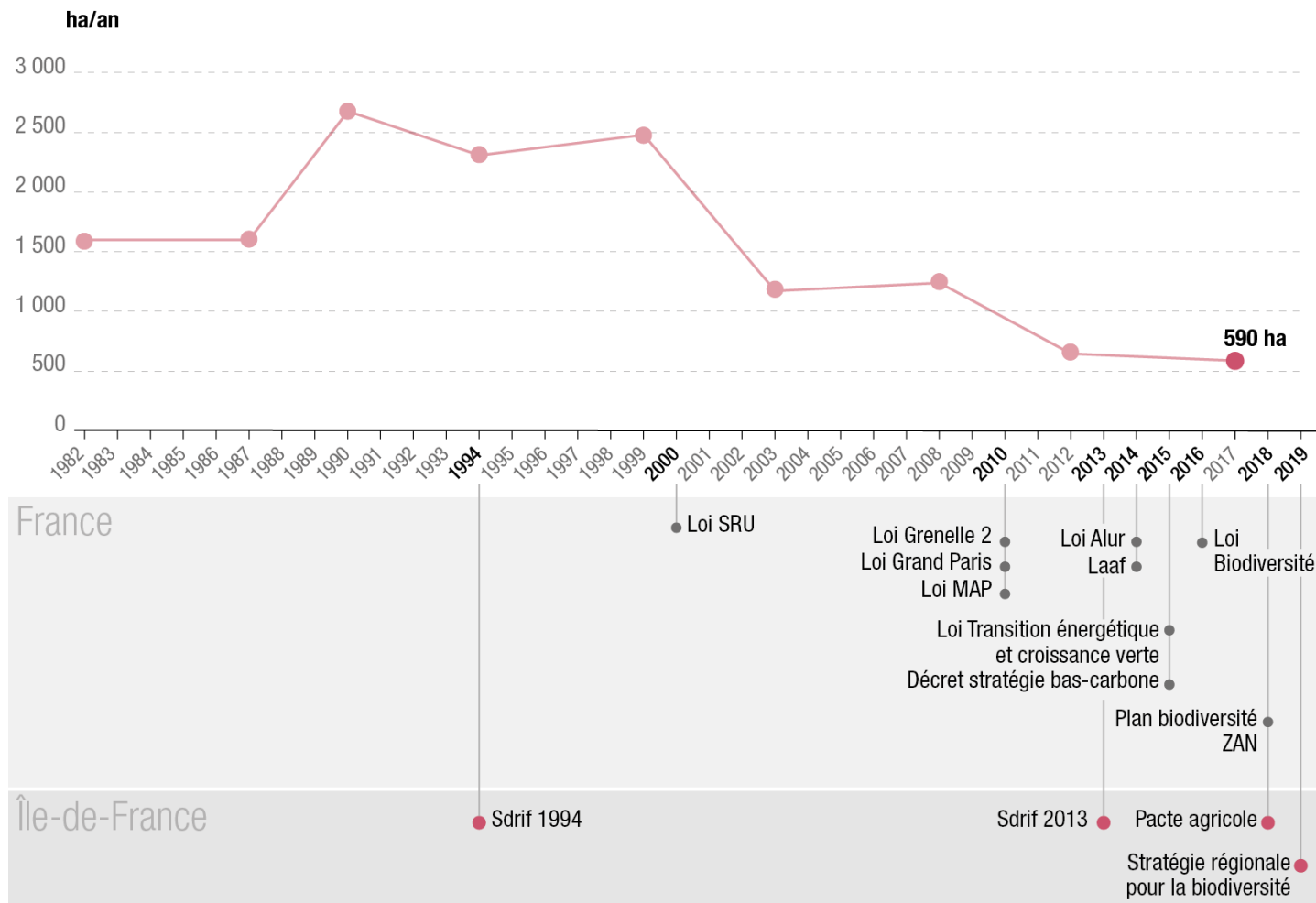
Peut-on tout recréer ?

Quel foncier disponible pour la
renaturation ?

Quelle solidarité entre
territoires ?

2. La traduction du ZAN en Île-de-France

Rythme annuel moyen de consommation nette des espaces NAF en Île-de-France



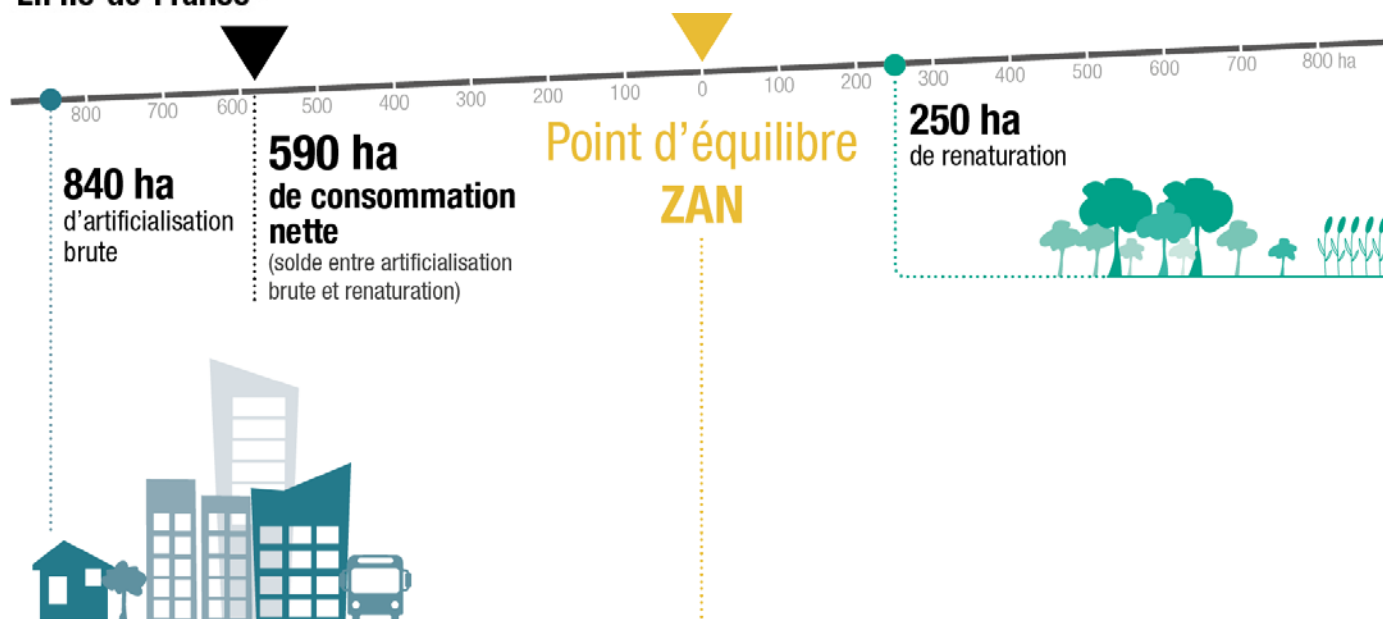
© L'INSTITUT PARIS REGION 2020
 Source : Mos 1982 à 2017, L'Institut Paris Region



2. La traduction du ZAN en Ile-de-France

Comprendre le **zéro artificialisation nette (ZAN)**

En Île-de-France*



Les leviers

Pistes d'actions pour atteindre l'équilibre



* les observations sont issues des évolutions du Mode d'occupation du sol (Mos) entre 2012 et 2017.

© L'INSTITUT PARIS REGION 2020
Source : Mos 1982 à 2017, L'Institut Paris Region



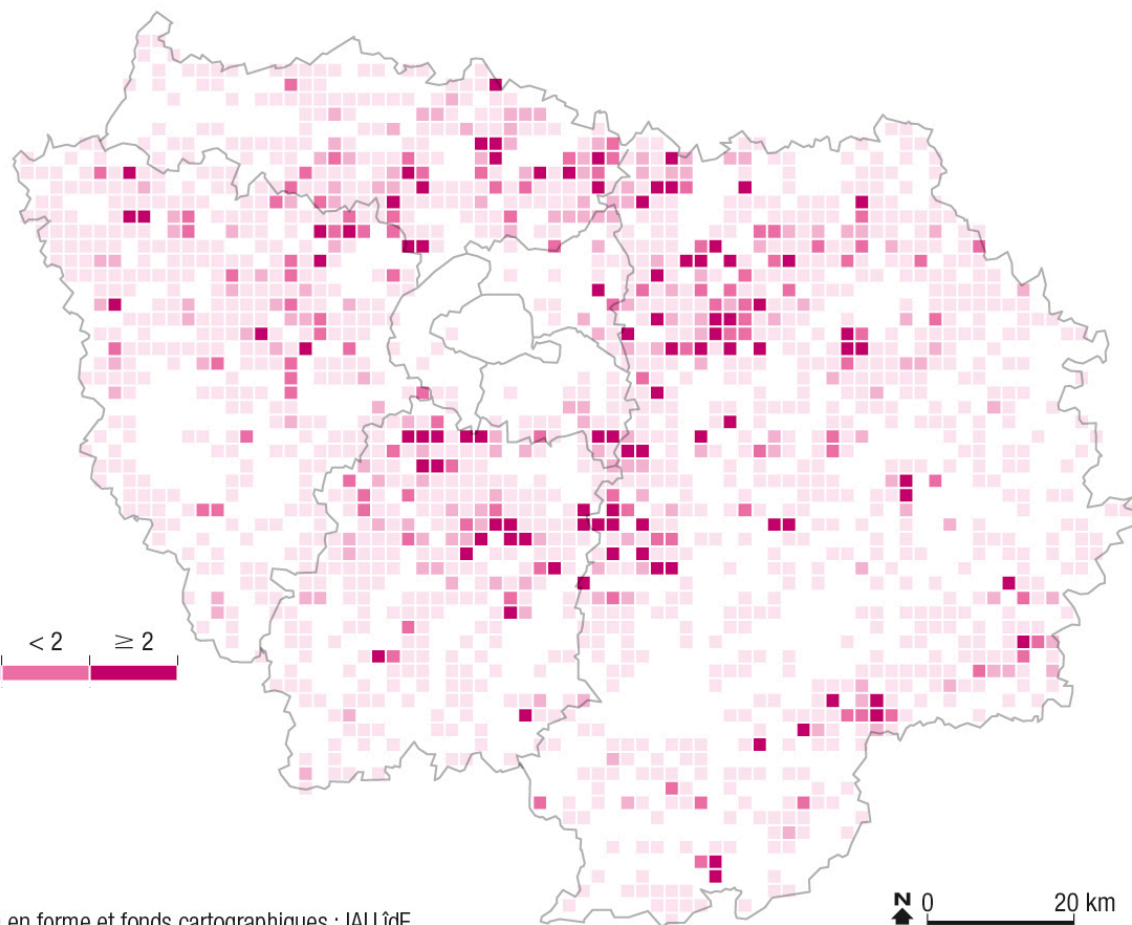
2. La traduction du ZAN en Ile-de-France

**Artificialisation
entre 2012 et 2017 : 840 ha/an**



Extension

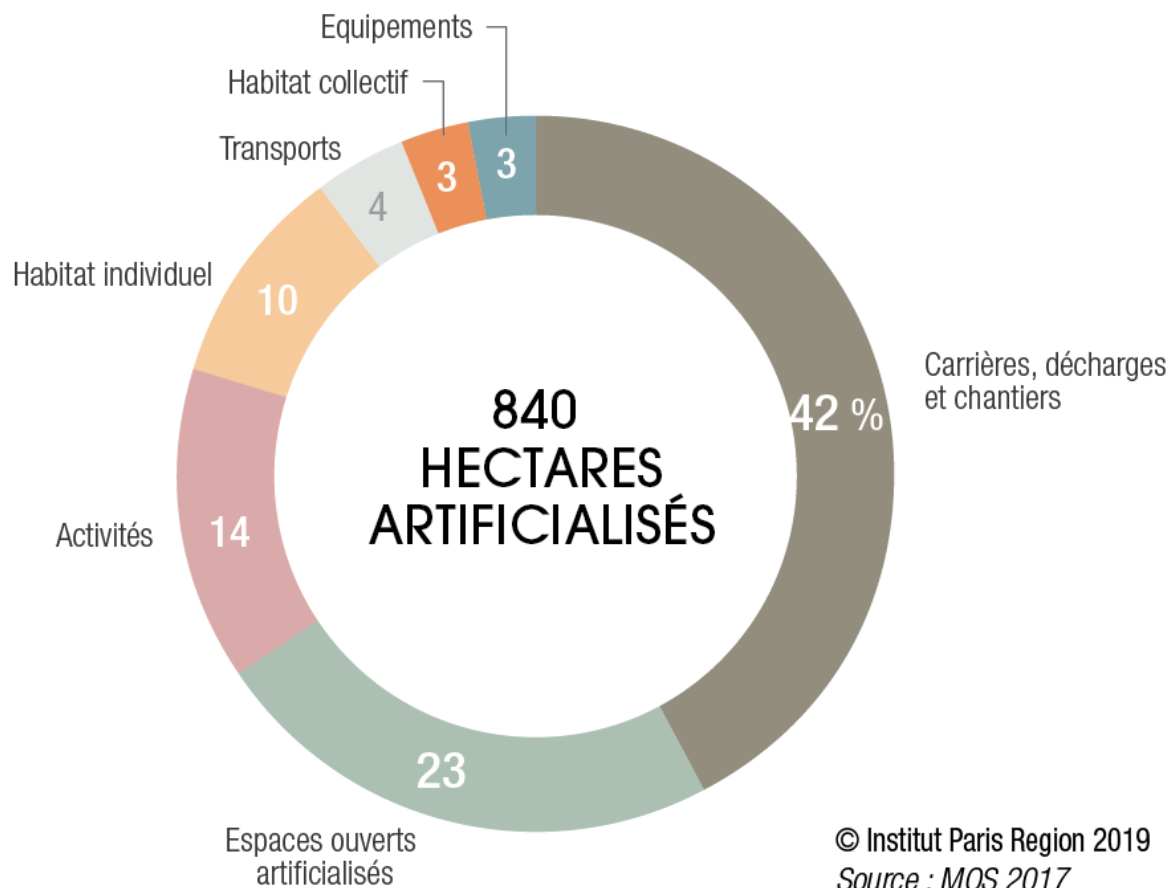
hectares / an



Source : Mos 2012-2017, IAU îdF © ORF • Mise en forme et fonds cartographiques : IAU îdF

2. La traduction du ZAN en Ile-de-France

Destination des hectares artificialisés entre 2012 et 2017



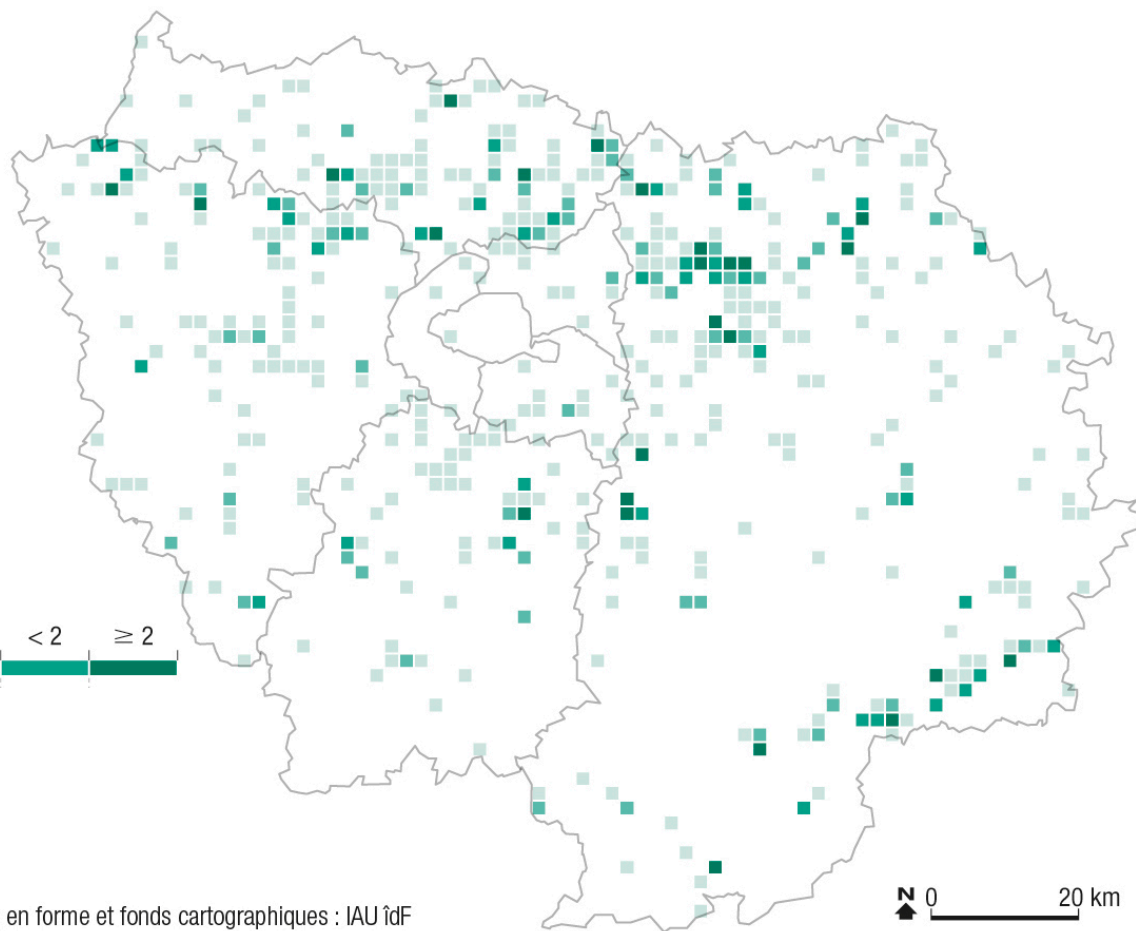
2. La traduction du ZAN en Ile-de-France

Renaturation
entre 2012 et 2017 : 250 ha/an



Renaturation

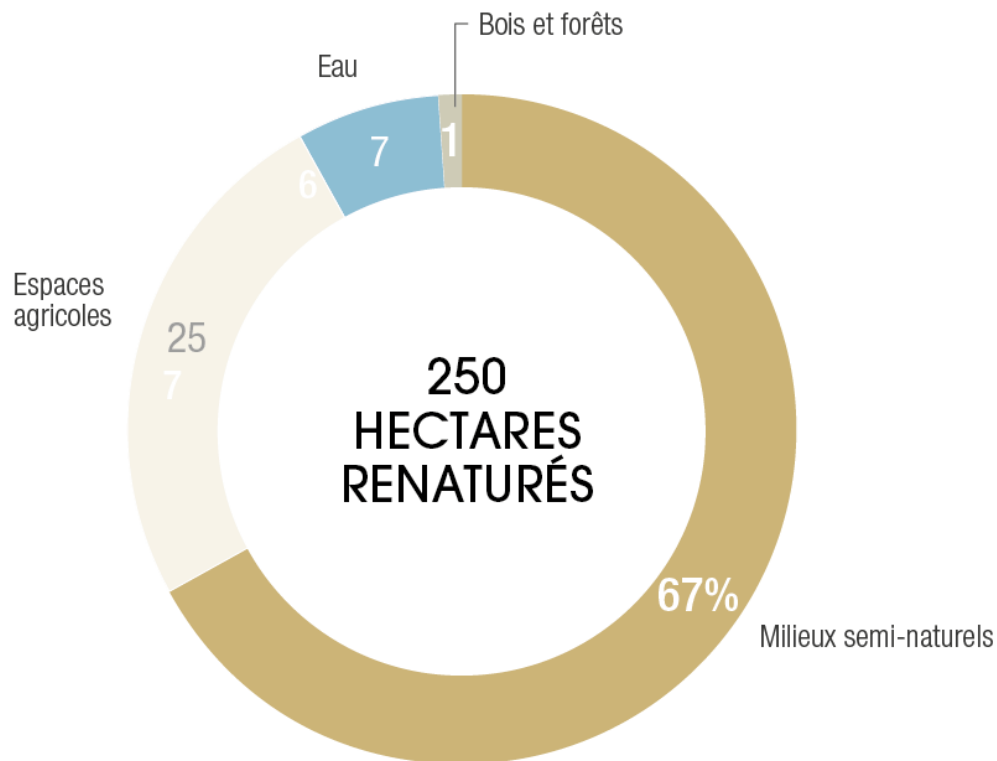
hectares / an



Source : Mos 2012-2017, IAU îdF © ORF • Mise en forme et fonds cartographiques : IAU îdF

2. La traduction du ZAN en Ile-de-France

Destination des hectares renaturés entre 2012 et 2017

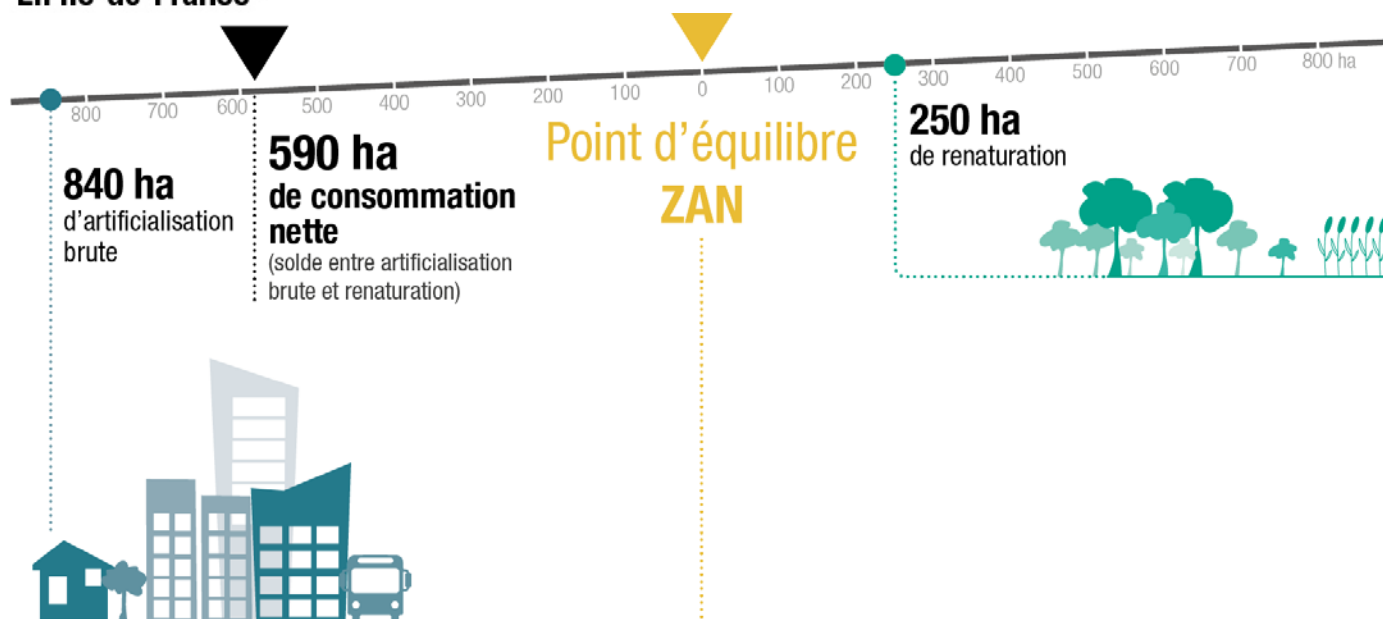


© Institut Paris Region 2019
Source : MOS 2017

2. La traduction du ZAN en Ile-de-France

Comprendre le **zéro artificialisation nette (ZAN)**

En Île-de-France*



Les leviers

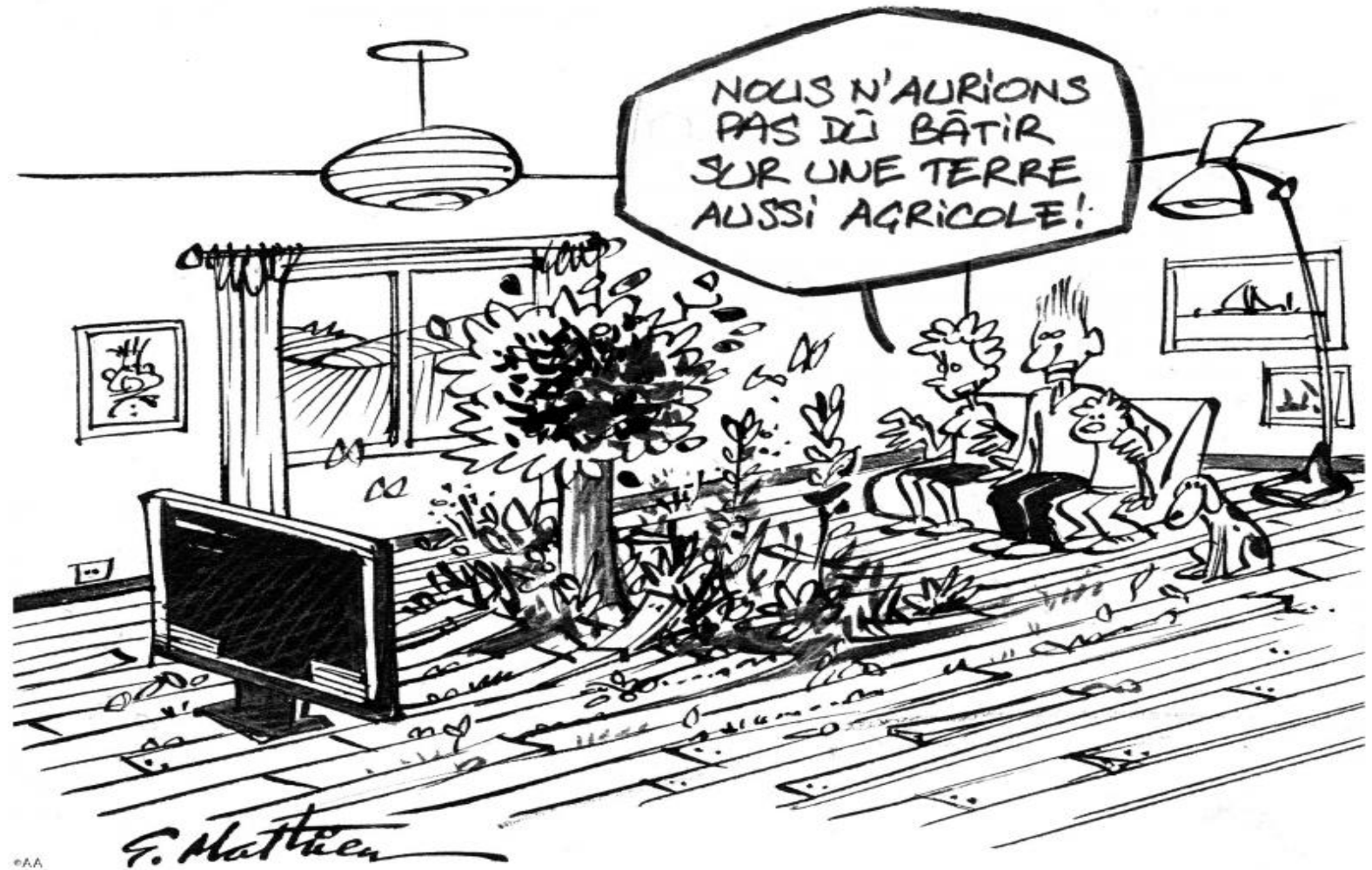
Pistes d'actions pour atteindre l'équilibre



* les observations sont issues des évolutions du Mode d'occupation du sol (Mos) entre 2012 et 2017.

© L'INSTITUT PARIS REGION 2020
Source : Mos 1982 à 2017, L'Institut Paris Region

Place au débat





ZAN

ZÉRO
ARTIFICIALISATION
NETTE

#1. «Zéro artificialisation nette» : définitions, enjeux et responsabilités pour l'Île-de-France

Jeudi 30 janvier 2020



Coorganisé avec

