
ZÉRO ARTIFICIALISATION NETTE

SE DOTER D'OUTILS FRANCILIENS À LA MESURE DE L'ENJEU

Atelier 6 / 30 juin 2020

Régis Dugué : Géomaticien-administrateur de données

Damien Delaville : Géographe-urbaniste

Avec la contribution de : Sophie Foulard, Michel Medic, Gianluca Marzilli, Cécile Mauclair



Bases nationales

Fichiers fonciers retravaillés (CEREMA)

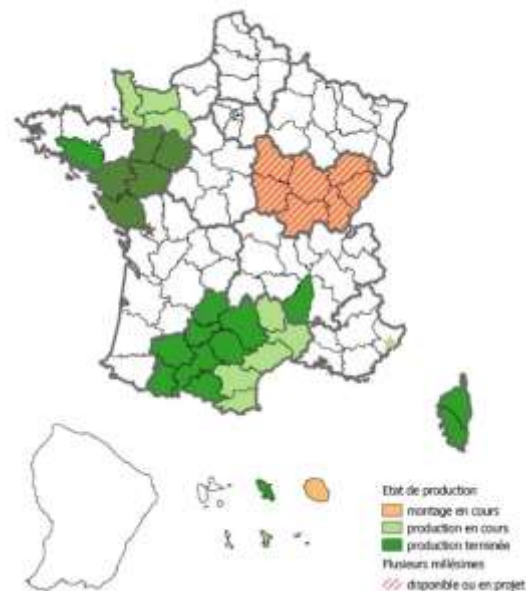
Référentiel grande échelle (IGN)

Occupation du sol à grande échelle (OCS GE)

BDTOPO



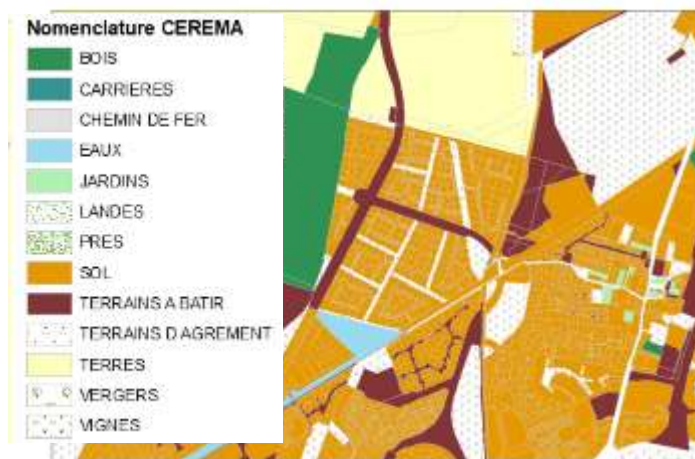
Des mises à jour régulières



Le suivi de l'artificialisation par les fichiers fonciers

Mis en place l'observatoire national de l'artificialisation des sols

	Signification	Regroupement effectué pour les données de cadrage national	Proposition de regroupement plus fiable à privilégier à un niveau local
1	Terres		
2	Prés		
3	Vergers		
4	Vignes		
5	Eaux		
6	Bois	Surfaces agricoles	
7	Landes		
8	Carrières	Surfaces naturelles	Espaces NAF
9	Jardins		
10	Terrains à bâtir		
11	Terrains d'agrément	Surfaces artificialisées	Surfaces artificialisées
12	Chemin de fer		
13	Sol		



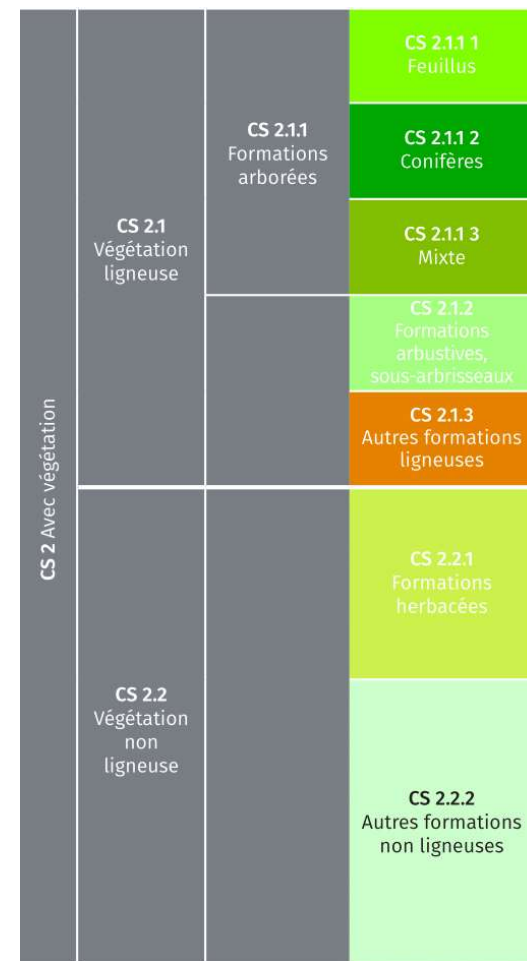
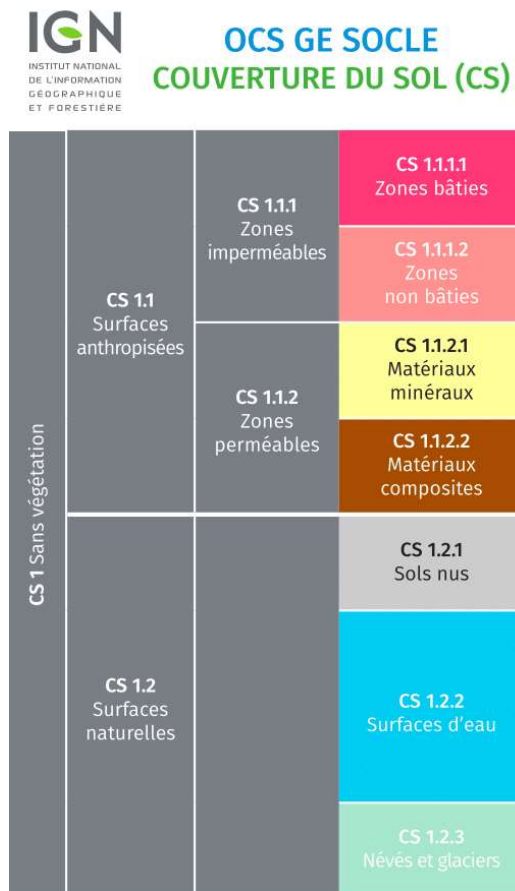
Le suivi de l'artificialisation par l'OCS GE

Une nomenclature à deux dimensions

- Couverture et usage

Suivi de de l'artificialisation à travers la mesure :

- des terres artificialisées à un instant donné
- le rythme de l'artificialisation
- la nature des territoires perdus par l'artificialisation



UMI • Zones bâties : 200m² • Intérieur Zone construite : 500m²
• Hors Zone construite : 2 500m²

Du MOS au MOS+

MOS IDF :

- Suivi de l'évolution de l'occupation des sols réalisé tous les 4 ou 5 ans depuis 1982 (+ 1949),
- Connaissance de l'évolution des NAF, repérage des secteurs de projets, d'extensions et de recyclage,
- Prise en compte uniquement des routes de plus de 25 m de large.

MOS+ :

- Concevoir un outil plus précis pour le suivi de l'artificialisation dans une perspective ZAN pour l'Île-de-France,
- Mieux repérer le réseau routier et de chemins, l'ensemble des espaces de nature ; la densification cachée des espaces bâtis,
- Concevoir une base actualisable tous les 4 à 5 ans à partir de 2017.



MOS+

Méthode :

Construction d'une **couche d'emprise routière**, permettant de différencier les éléments constituant les routes (chaussée, talus, trottoirs,...) et leurs caractéristiques. Travail réalisé à partir de :

- Parcelles PCI vecteur retravaillés,
- Espaces publics (BDTopo),
- Stationnement (BDTopo),
- Dalles (BDTopo).

Le **Mos+** est constitué à partir de :

- Mos 2017,
- Couche d'emprise routière,
- Emprise des bâtiments (BDTopo).

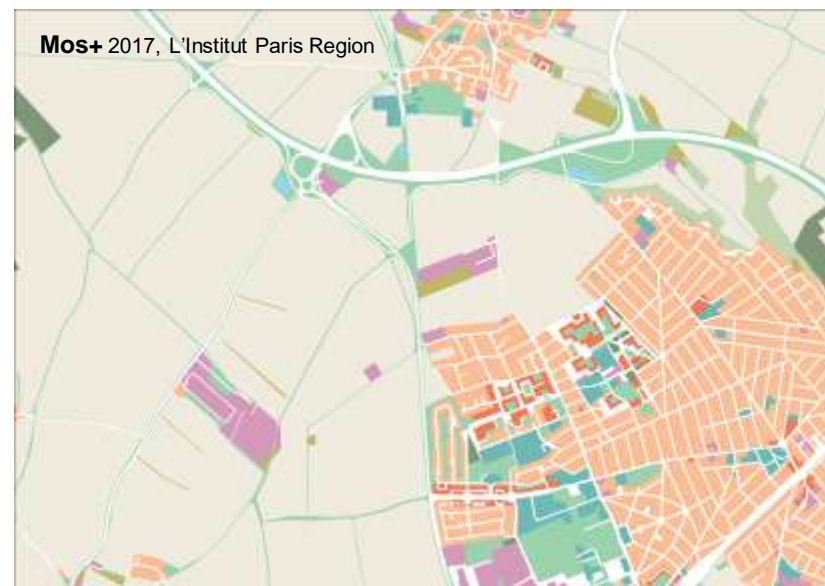
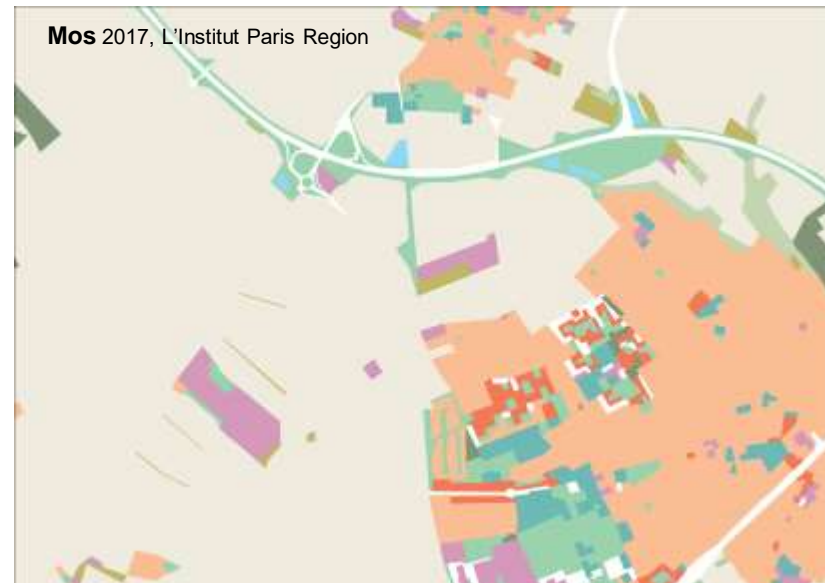


MOS+

Quels apports dans le suivi de l'artificialisation ?

Pour les espaces naturels, agricoles et forestiers (NAF) ?

- Prise en compte de l'ensemble des routes et des chemins agricoles.
- Mise en évidence de la fragmentation de certains espaces NAF par les infrastructures.
- Suivi plus précis des secteurs d'urbanisation en extension.



MOS+

Quels apports pour le suivi de l'artificialisation ? Pour les espaces verts artificialisés

- Connaissance plus fine de l'occupation des sols : **emprises routières doublées** par rapport au Mos
- **Diminution des espaces d'habitat**
- **Augmentation des espaces verts artificialisés** (talus, délaissés routiers, espace public, noues...)
 - Affiner la connaissance à la parcelle sur la qualité des espaces artificialisés entre bâtiments et routes (jardins, parkings, dalles, ...)
 - Développer des indicateurs qualitatifs (degrés de perméabilité, % végétalisation...)



MOS+

Perspectives et limites :

Inventaire en cours

les parkings

Autres perspectives

cours d'écoles

terrains de sports

-> ensemble des espaces bitumés



Premier pas vers un recensement d'espaces pouvant potentiellement être renaturés

Données écologiques

Mesure automatique de la végétation

Exploitation du canal proche infra rouge de l'IRC

Mesure du degré de végétalisation des milieux naturels et des interfaces entre le bâtiment et le réseau routier.

Cela ne présume pas de la nature des sols.



Données écologiques

Ecomos, Ecoline : inventaires des milieux naturels franciliens

Complément qualitatif des espaces naturels existants

Mesure de l'évolution de la biodiversité

