

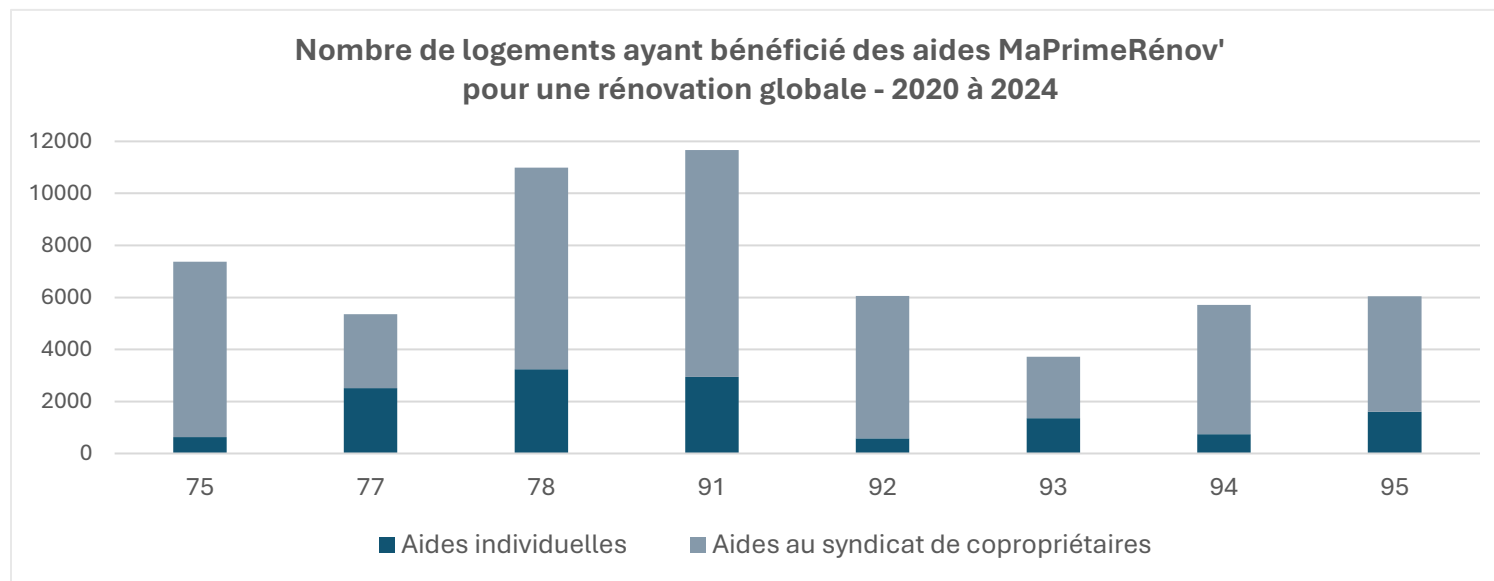
LEVER LES FREINS DE LA RÉNOVATION ÉNERGÉTIQUE EN ÎLE-DE-FRANCE

Franziska Barnhusen, chargée d'études rénovation
et transition énergétique & **Amélie Rousseau**, géographe-urbaniste

21 MAI 2026

ÉTUDIER LES BESOINS DE RÉNOVATION DES LOGEMENTS AU REGARD DE LA DIVERSITÉ DU BÂTI FRANCILIEN

- Développer une analyse ancrée dans les caractéristiques réelles des logements franciliens
- Objectif : comprendre quels modèles d'accompagnement différenciés émergent en fonction des territoires



Source des données : Drihl ÎdF, 2025



Amélie Bousseau / L'Institut Paris Région

UNE TYPOLOGIE DES LOGEMENTS FRANCILIENS CONSTRUITS AVANT 1991

- Cette typologie représente 70 % des logements franciliens et 77 % des consommations énergétiques du secteur résidentiel

Habitat collectif

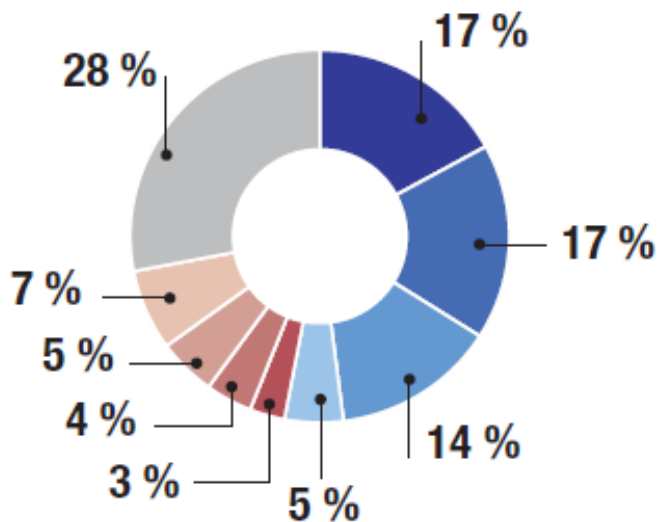
- Collectif ancien
- Grands collectifs
- Petit collectif récent
- Moyen collectif récent

Habitat individuel

- Individuel ancien
- Pavillon et villa de banlieue
- Pavillon de la reconstruction
- Individuel récent
- Parc après 1990,
non concerné par la typologie

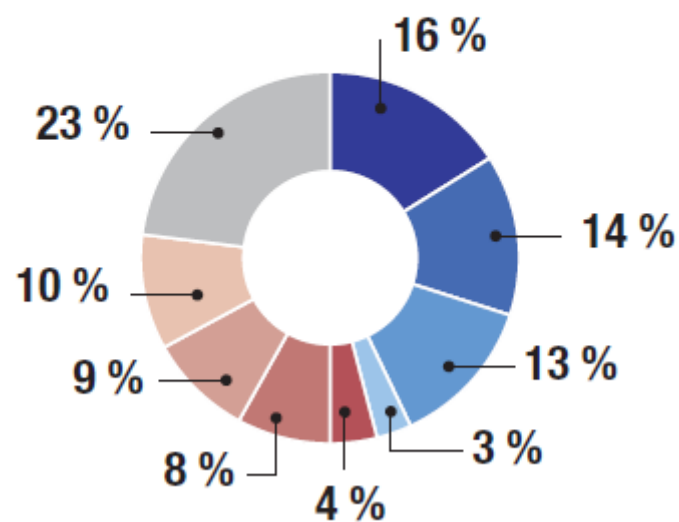
... en nombre de logements

total Île-de-France : 5,1 millions
de logements



... en consommations énergétiques (tous usages)

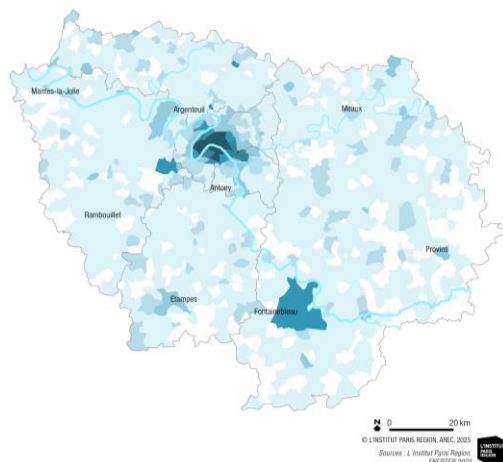
total Île-de-France : 73 000 GWh



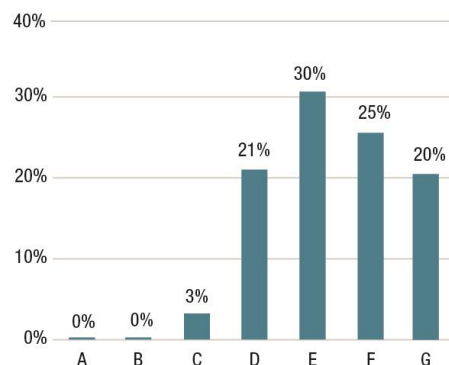
Source des données : Enerter Résidentiel, Energies Demain
Retraitement : L'Institut Paris Region

EXEMPLES DE 2 CATÉGORIES DE BÂTI ANALYSÉES

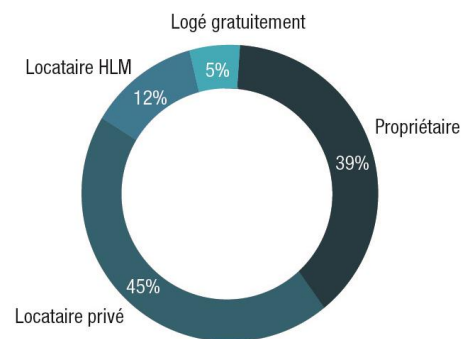
Collectif ancien (avant 1945)



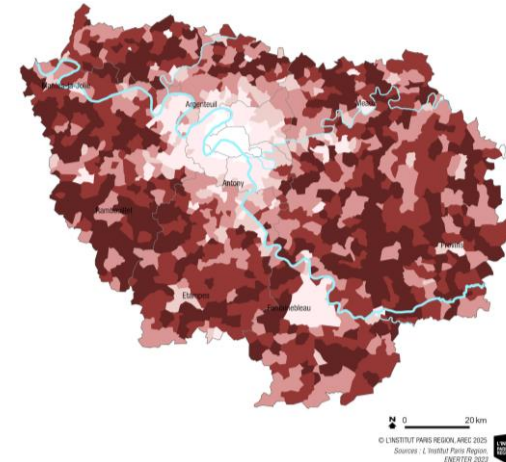
Performance énergétique



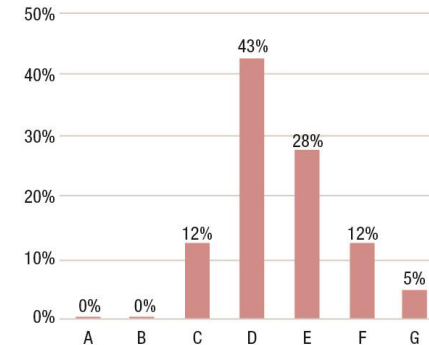
Statut d'occupation



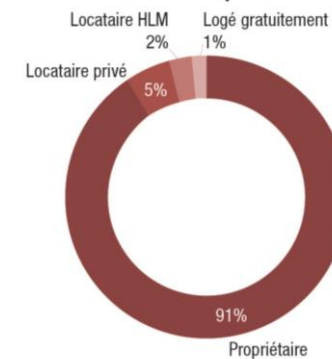
Individuel récent (1960 à 1990)



Performance énergétique



Statut d'occupation



QUELLES CIBLES PRIORITAIRES À RÉNOVER EN ÎLE-DE-FRANCE ?

- **Collectif ancien & Petit collectif récent :** beaucoup de logements et faible performance
- **Grands collectifs :** beaucoup de logements, performance moyenne
- **Individuel récent :** grandes surfaces, performance moyenne
- **Pavillons de la reconstruction :** très mauvaise performance, mix énergétique carboné

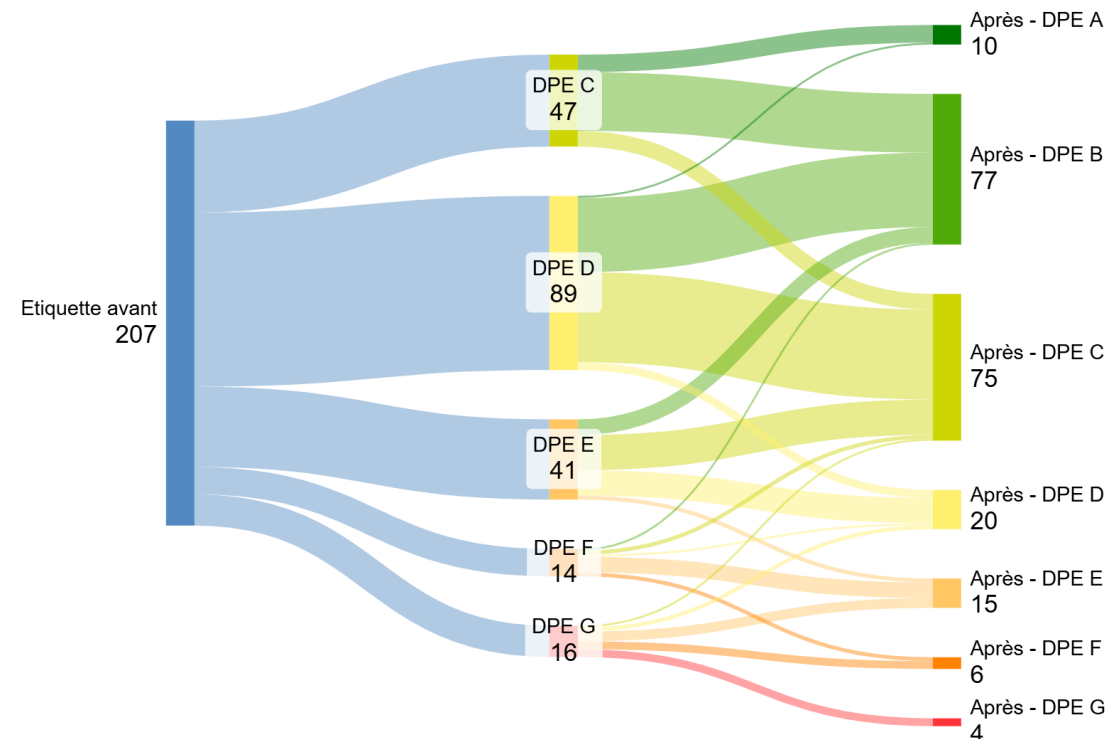
= 62 % de la consommation énergétique du secteur résidentiel en Île-de-France



QUELS PROFILS DE LOGEMENTS RÉNOVÉS EN ÎLE-DE-FRANCE ?

Critères déterminant la probabilité de rénovation énergétique :

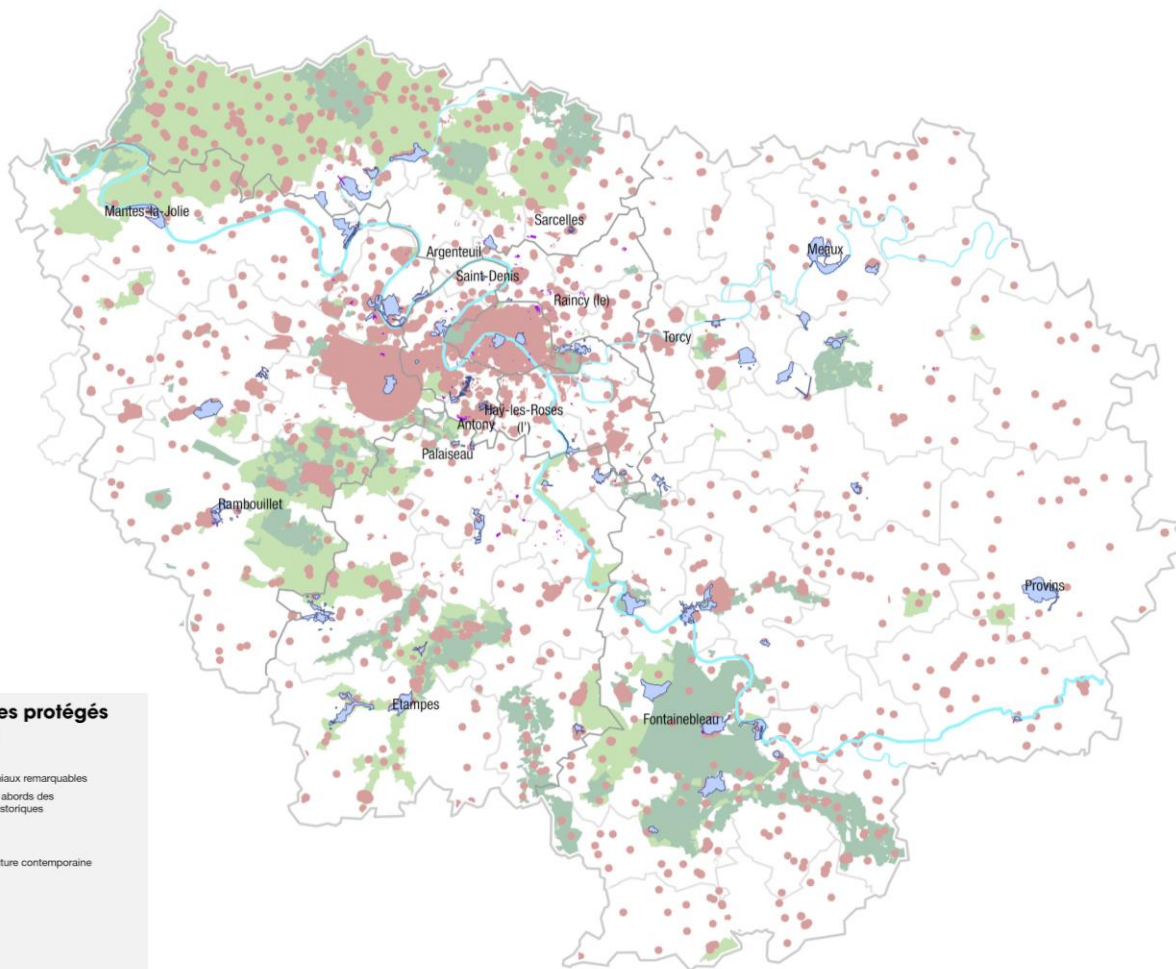
- Période de construction ;
 - Taille de l'immeuble ;
 - Mode de chauffage ;
 - Emplacement
- Des immeubles de **performance intermédiaire** au cœur de la dynamique
 - La **rénovation BBC plus accessible pour le parc social** que pour le parc privé
 - Des **petites copropriétés anciennes** moins rénovées et atteignant un moins bon niveau de performance



Echantillon de copropriétés rénovées analysées

Source des données : Observatoire CoachCopro,
Agence parisienne du climat

SERVITUDES PATRIMONIALES ET BÂTI ANCIEN : UN ENJEU POUR LA RÉNOVATION ÉNERGÉTIQUE



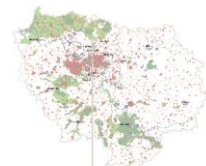
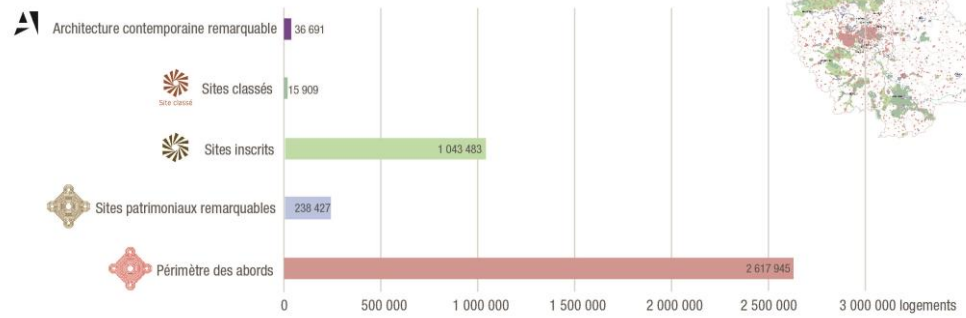
Les espaces protégés franciliens

- Sites patrimoniaux remarquables
- Périmètre des abords des monuments historiques
- Sites classés
- Sites inscrits
- Label Architecture contemporaine remarquable

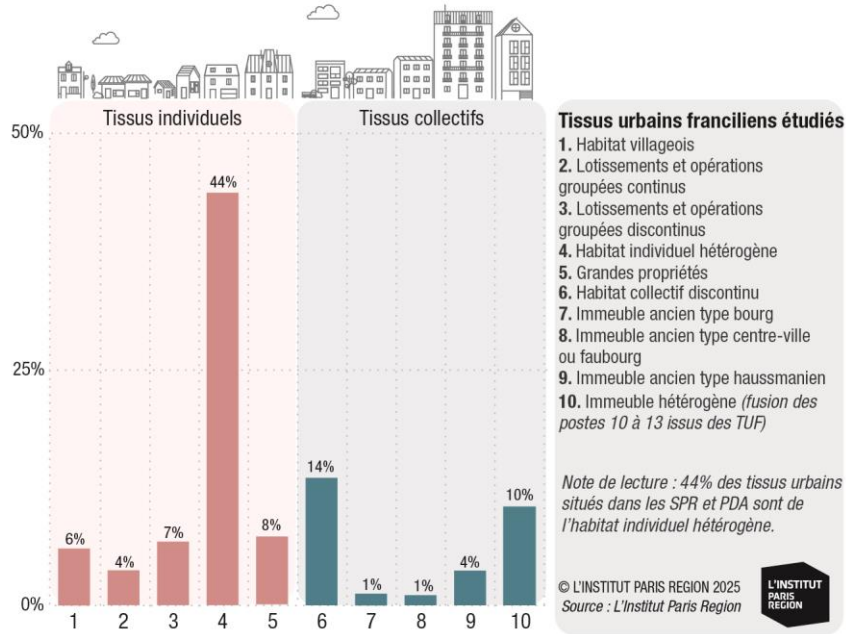
0 20km

© L'INSTITUT PARIS REGION, 2024
Sources : L'Institut Paris Région, Atlas des Patrimoines 2021, IGN

Nombre de logements situés dans les différents espaces protégés franciliens



Part des différents tissus urbains situés dans des sites patrimoniaux remarquables et périmètres des abords



➤ Près de **3 millions de logements** situés dans un espace protégé en Île-de-France... Soit plus d'un logement sur deux !

VERS DES STRATÉGIES DE RÉNOVATION ADAPTÉES AUX TERRITOIRES

Les différents types de bâti ne contribueront probablement pas de manière égale à la réduction des consommations énergétiques

- Dans un scénario tendanciel :
- La rénovation des **Grands collectifs** pourrait faire gagner plus de **2 TWh**
- Contre moins de **1 TWh** pour la rénovation du **Collectif ancien**

Les PCAET en Île-de-France visent en moyenne de réduire la consommation d'énergie de leur résidentiel de **22 %** à horizon 2030

- Des objectifs moyens qui varient selon la typologie des territoires :
- Etablissements publics territoriaux : **26 %**
- Communautés d'agglomération : **18 %**
- Communautés de communes : **23 %**

QUELLES PERSPECTIVES POUR L'ACTION PUBLIQUE ?

- Les politiques publiques (territoriales) sont structurantes dans la dynamique de rénovation énergétique
- Besoin de renforcer les outils publics pour l'accompagnement des cibles encore peu rénovées et/ou avec des gains plus faibles : petit collectif et bâti ancien
- Les structures publiques de conseil : des acteurs essentiels pour fiabiliser la filière de rénovation
- Investir l'accompagnement après-travaux pour une articulation entre efficacité et sobriété



Photo d'un atelier d'idéation mené à L'Institut Paris Region : élaborer des recommandations pour l'accompagnement territorial de la rénovation énergétique

DES RECOMMANDATIONS ÉLABORÉES AVEC LES ACTEURS FRANCILIENS

→ Pour renforcer l'accompagnement des cibles prioritaires encore peu rénovées :

- Le bâti ancien
- Le petit collectif
- En milieu rural

→ Des recommandations transversales pour :

- Adapter les outils et procédures d'urbanisme en faveur de la rénovation énergétique
- Renforcer les moyens et compétences des structures publiques d'accompagnement
- Accompagner les filières professionnelles
- Accompagner l'usage des bâtiments rénovés et la sobriété énergétique
- Mener la rénovation énergétique à l'échelle du quartier



MERCI POUR VOTRE ATTENTION !