

---

---

# Bien habiter, bien (re) bâtir

La rénovation énergétique, une opportunité pour repenser le développement économique et territorial ?



Accompagner la rénovation  
énergétique des logements  
Conférence du jeudi 21 mai 26



# Constats fondateurs & enjeux



- La rénovation écologique du bâtiment, un enjeu stratégique pour une transition juste, intégrant les dimensions environnementales, économiques et sociales



- Au niveau national, La France a un retard sur ses objectifs de rénovation énergétique
- Pourquoi les **pratiques d'éco-rénovation** des patrimoines bâtis peinent-elles à se développer?



- Au niveau territorial, **les ressources existent** (acteurs de l'ESS, filières de réemploi, matériaux biosourcés), mais les dynamiques locales manquent de coordination.
- Les collectivités ont un rôle à jouer pour faciliter les synergies entre acteurs

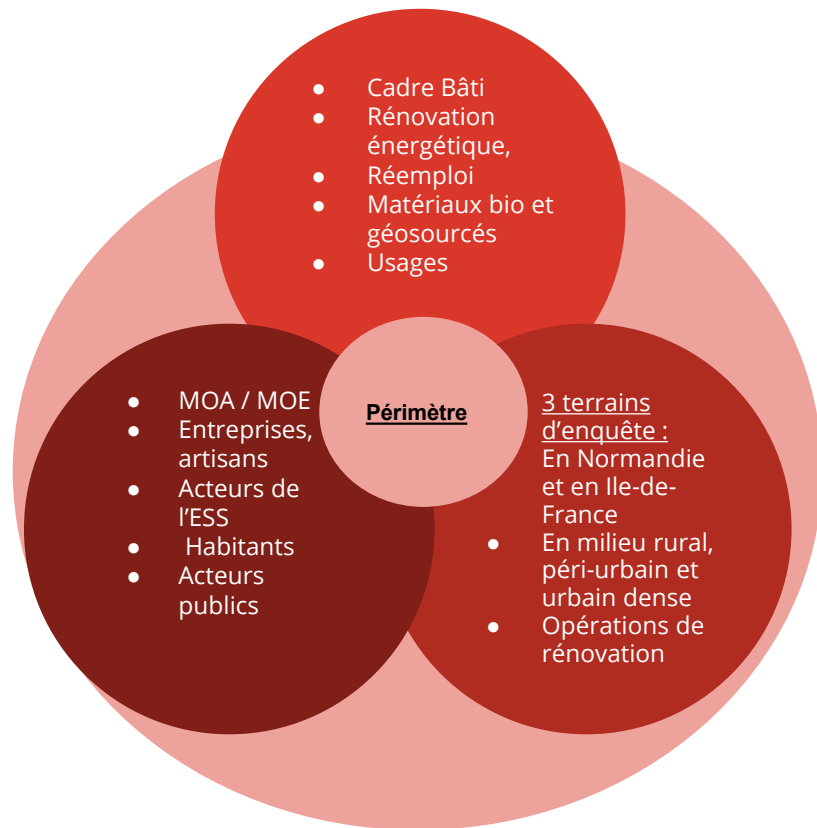


- Basculer vers une logique de coopération territoriale associant acteurs publics et privés
- Soutenir la création de nouveau modèle de développement économique et territorial

## Notre ambition

- **Comprendre les synergies** : analyser comment des acteurs issus de secteurs cloisonnés travaillent ensemble
- **Documenter l'implicite** : rendre conscientes des pratiques de terrain souvent intuitives pour les transformer en modèles reproductibles.
- **Articuler le public et le privé** : révéler les différentes dimensions de valeurs (économiques, sociales, environnementales) créées comme points d'appuis pour penser de nouvelles formes de développement territorial

une étude sur de **nouvelles formes d'organisation du travail et des relations entre acteurs** à l'échelle d'un territoire.



# Principales étapes



**Phase d'entretiens**

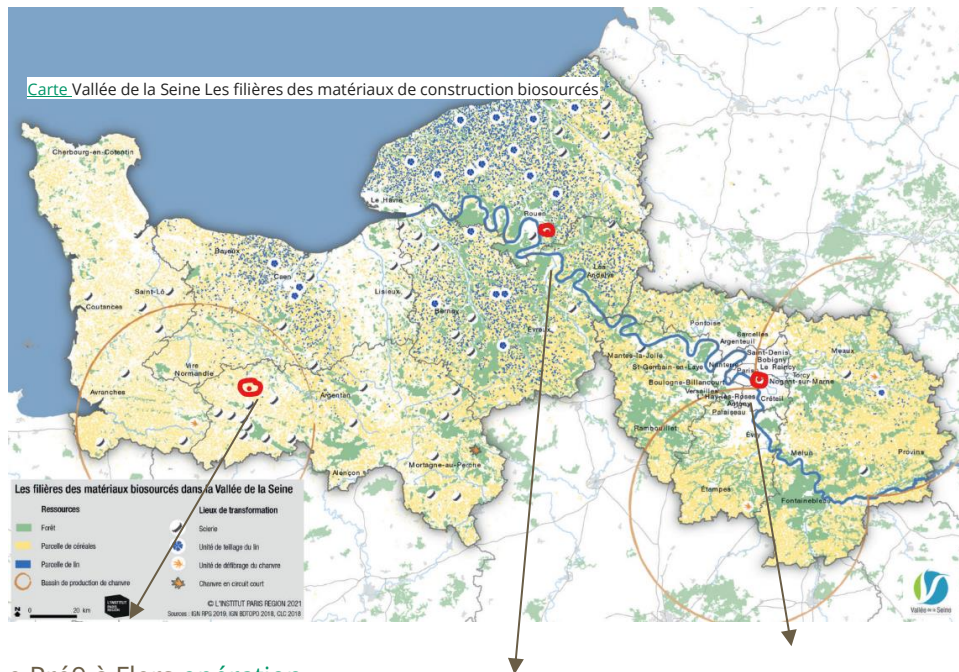


**Restitution terrain sous forme  
d'atelier collectif  
Groupes miroirs**



**Séminaire de restitution  
collective avec les 3 terrains à  
Paris sur une journée**

# Démarche & cadre d'analyse



Le Pré9 à Flers [opération de rénovation](#) d'une friche industrielle,

**Echobat** - collectif d'acteurs du bâtiment / territoire de Rouen Métropole

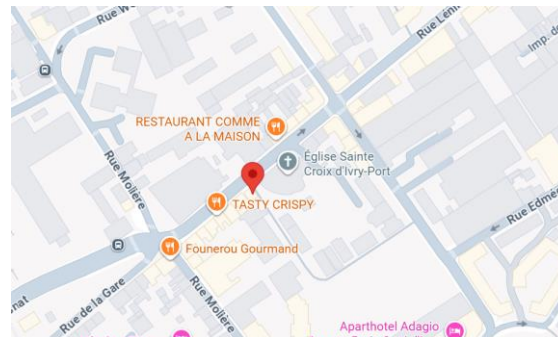
Ivry-Lénine, [Une opération de transformation](#) et réhabilitation d'un bâtiment en pension de famille

- La démarche : partir **des acteurs** et de leur réalité - une étude sur 3 terrains
- **Un double cadre d'analyse économique** : Economie de la fonctionnalité et de la coopération X Economie sociale et solidaire
- **L'appui d'experts** ESS, EFC et du domaine de la rénovation et de l'éco construction
- **Deux groupes miroirs** pour confronter les premiers résultats
- Un séminaire début 2027
- Diffusion d'un livrable



# Opération Ivry-Lenine

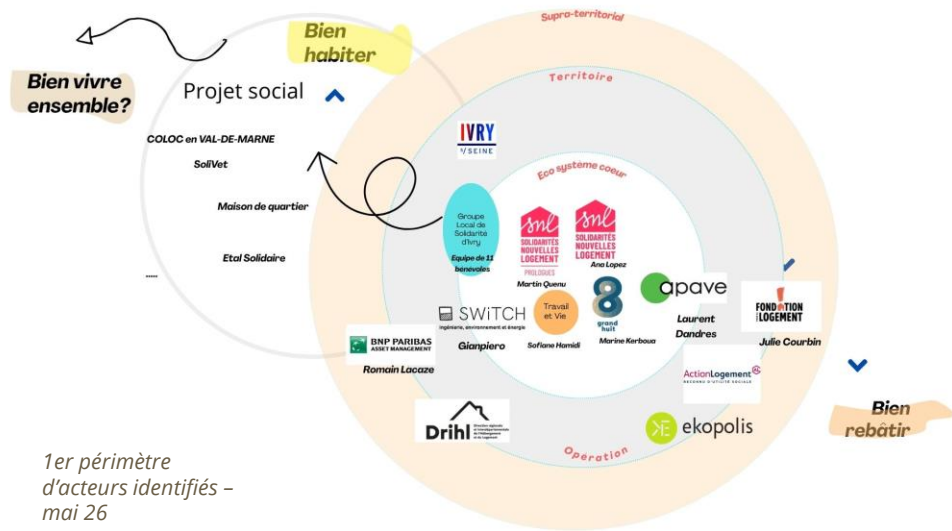
MOA :SNL PROLOGUES  
Phase conception



Une opération de transformation et  
réhabilitation d'un bâtiment en pension de  
famille et de logements jeunes avec une forte  
dimension inclusive, d'accessibilité et  
d'insertion de personnes en grande fragilité

*« Ce projet se veut être un démonstrateur d'innovations et de solutions low tech et durables, il s'agit aussi, et surtout, de faire émerger un écosystème capable de perdurer au-delà de la réalisation ».*

# Bien (re) bâtir, Bien habiter ?



1er périmètre  
d'acteurs identifiés -  
mai 26

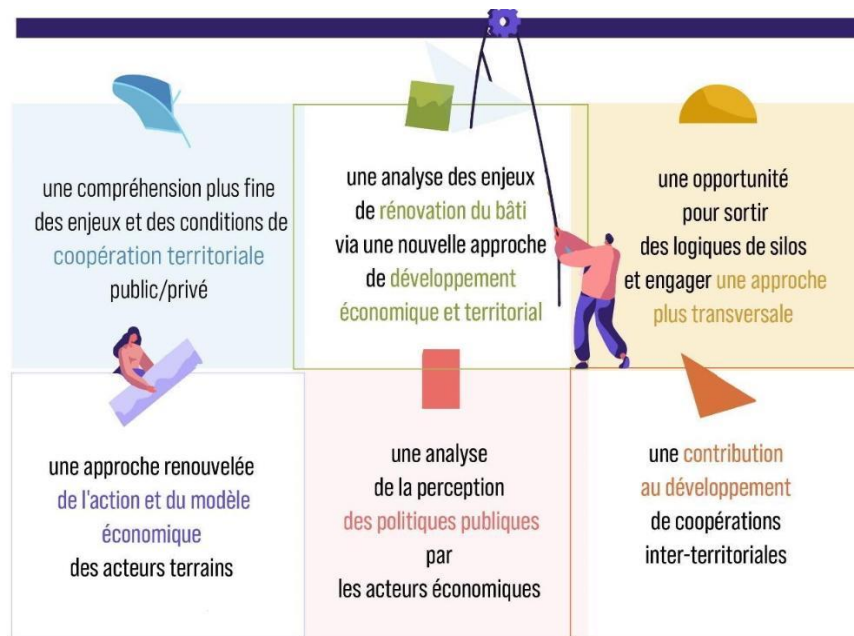
Quelques questionnements :

- L'ambition initiale est-elle partagée et avec qui ?
- Quelle forme de coopération se met en place entre les acteurs ?
- Comment l'intégration des enjeux du réemploi vient bousculer les relations entre les acteurs ?
- Comment les questions d'habiter sont-elles prises en compte ?
- Quel lien / quelle articulation avec la collectivité et les politiques publiques locales et en réponse à quels enjeux territoriaux
- Quelles sont les conditions à réunir pour que d'autres chantiers de ce type voient le jour ?
- ...

- La coopération et l'engagement des acteurs, moteurs de la démarche, soutenue par un pilotage agile et réflexif
- Une opération pensée dès la conception pour répondre à une pluralité d'enjeux environnementaux, économiques et sociaux
- Les dimensions Bien (re) Bâtir et Bien Habiter et l'ouverture sur le quartier soutenues par l'engagement bénévole et une démarche de chantiers participatifs apprenants multi-acteurs

# Résultats attendus

- Contribuer à une compréhension commune des enjeux et au développement d'une culture partagée
- Favoriser l'émergence de nouvelles formes de coopérations territoriales
- Inspirer les politiques publiques



- Des analyses des dynamiques territoriales
- Un référentiel, au service de l'action
- Des recommandations méthodologiques

---

---

# Merci de votre attention !

Brigitte CORINTHIOS - [bcorinthios.protonmail.com](mailto:bcorinthios.protonmail.com)

Daniel KAUFMAN - [dkaufman59@gmail.com](mailto:dkaufman59@gmail.com)

Elisa LEMAIRE - [elisa@lelabo-ess.org](mailto:elisa@lelabo-ess.org)

