



# Mise en place d'un outils d'orientation de la stratégie de conservation de la flore en Île-de-France




Sébastien Filoche, Clémence Salvaudon



Rencontres naturalistes d'Île-de-France – 29 novembre 2014



- 
- ❧ **l'identification et la conservation des éléments rares et menacés de la flore sauvage (et des habitats naturels et semi-naturels) : 2<sup>ème</sup> mission des CBN**
  - ❧ **2 stratégies de conservation :**
    - **conservation *ex situ*** = en dehors du milieu naturel (multiplication *in vitro* des semences, banque de graines...)
    - **conservation *in situ*** = conservation des espèces dans leur habitat
  - ❧ **Objectif : aucune disparition d'espèces sur le territoire d'agrément**

## Exemples d'actions de conservation *in-situ*

- **La gestion écologique** : assure de manière efficace le maintien des populations dans leur milieu.

Le CBNBP a un rôle de conseil pour les gestionnaires d'espaces et peut réaliser des suivis.

- **La transplantation de populations** : une solution d'urgence en cas de conflits entre aménagement du territoire et protection de la nature, ou en cas de contraintes sécuritaires.





## Exemples d'actions de conservation *in-situ*

- **Le renforcement de populations** : lorsque l'effectif chute dangereusement, afin de restaurer une population fonctionnelle.
- **La réintroduction de populations** : quand l'intérêt patrimonial est exceptionnel et que le site bénéficie d'une stabilité foncière à long terme.





## Constat :

- Stratégie de conservation plutôt orientée par des opportunités et des sollicitations extérieures.

## Mais aussi :

- Grande connaissance du territoire francilien après des années de prospections par le CBNBP et une biblio fournie.  
=> base de données riche
- Publication d'une liste rouge de la flore d'Ile-de-France

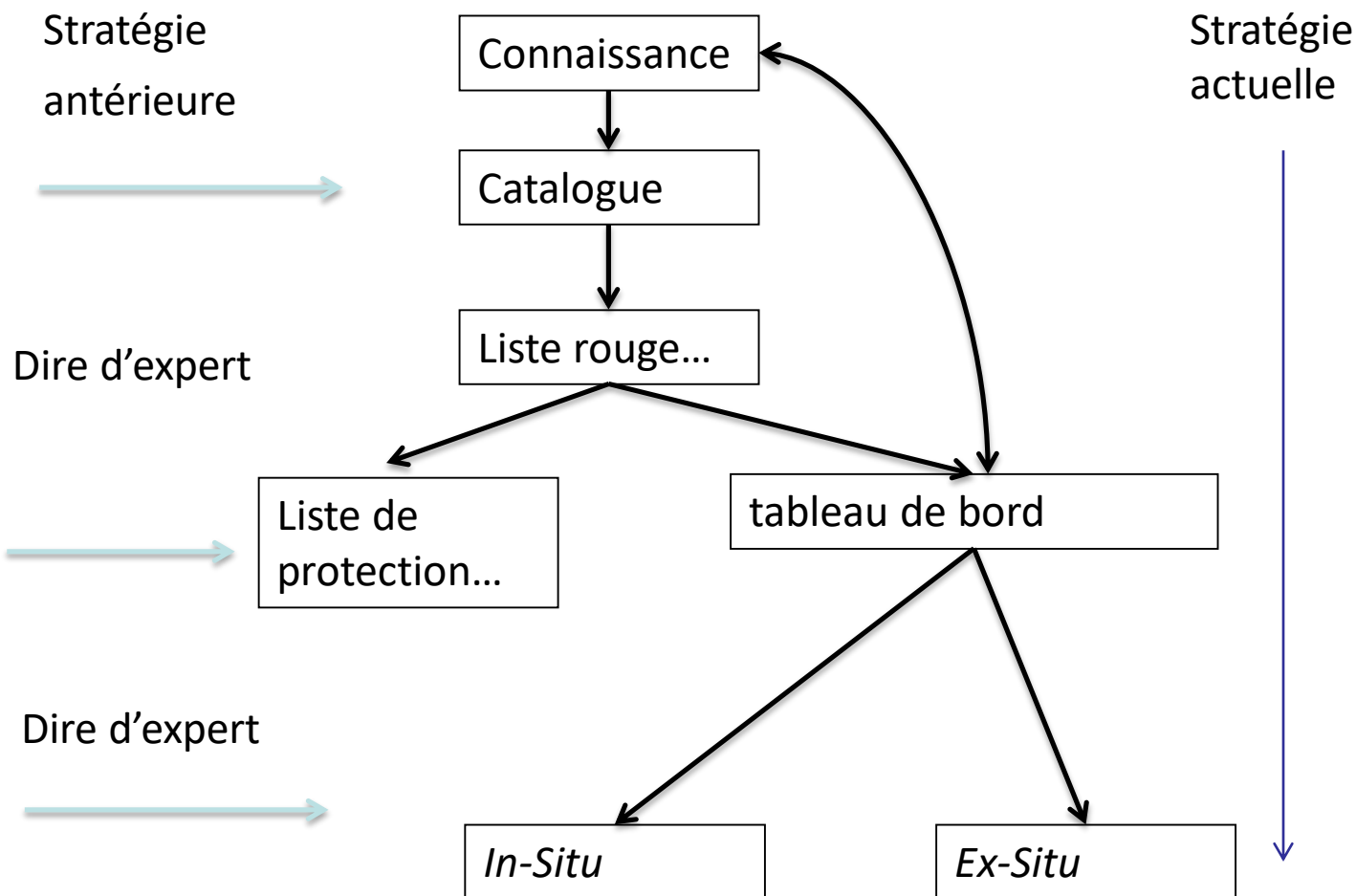
## Moyens d'élaborer une stratégie de conservation cohérente basée sur la connaissance fine du territoire.





## Tableau de bord de la conservation en Île-de-France – 29/11/14

## La conservation de la flore au CBNBP



SCHEMA DIRECTEUR DE LA CONSERVATION



## Tableau de bord de la conservation en Île-de-France – 29/11/14

## Description du tableau de bord



### Objectifs :

- Organiser et prioriser les actions de conservation du CBNBP ;
- Orienter les politiques de conservation des partenaires institutionnels.



### Structure :

- Tableau de bord stationnel (I) : renseigne chaque station de chaque taxon
- Tableau de bord de synthèse par taxon (II) : compile toutes les informations issues des stations pour chaque taxon et comporte des indicateurs pour hiérarchiser les taxons.

**Données renseignées à partir de la base de données *FLORA* du CBNBP.**

**Espèces concernées : espèces menacées en IDF (Liste Rouge : CR, EN, DD et RE).**



## Le Tableau de bord stationnel (I)

	Principaux champs remplis par station
<b>Identifiant taxon/site</b>	Espèce, commune, identifiants,..
<b>Connaissances de l'état de la population dans la station</b>	Type d'observation (terrain, biblio)
	Dates de première et dernière observation
	Menaces
	Effectifs et surfaces occupées
<b>Prise en compte de la station par des périmètres de protection/gestion/...</b>	ZNIEFF
	Protection réglementaire (APB, RN, RBD, RBI)
	Protection foncière ou de gestion (AEV, ENS, AESN)
	Protection contractuelle (PNR, Natura 2000)
<b>Conservation <i>ex situ</i></b>	Forêt domaniale
	Récoltes de graines
<b>Conservation <i>in situ</i> (<i>remplissage manuel</i>)</b>	Tests viabilité/germination
	Propriétaire/gestionnaire
	Suivis
	Gestion appliquée
	Pertinence de la gestion
	Démarches engagées (contacts pris,...)





 Le Tableau de synthèse par taxon (II)

	Principaux champs remplis par espèce	Geum rivale
Identifiant taxon/site	Nombre station	18
Statut réglementaire ou de patrimonialité du taxon	Protection/DH/LR/ZNIEFF/PNA...	PR / ZNIEFF / CR
Connaissance générale du taxon dans la région	Date dernière observation	2013
	Nombre station récentes	1
	Nombre station menacées	1
	Nombre station avec données d'effectifs/surface	1
Prise en compte par des périmètres de protection/gestion/...	Nombre station en ZNIEFF	1
	Nombre station en protection réglementaire (APB, RN, RBD, RBI)	0
	Nombre station en protection foncière ou de gestion (AEV, ENS, AESN)	0
	Nombre station en protection contractuelle (PNR, Natura 2000)	1
Conservation <i>ex situ</i>	Nombre station en culture	0
	Nombre station à test viable	0
Conservation <i>in situ</i>	% station en gestion effective	0

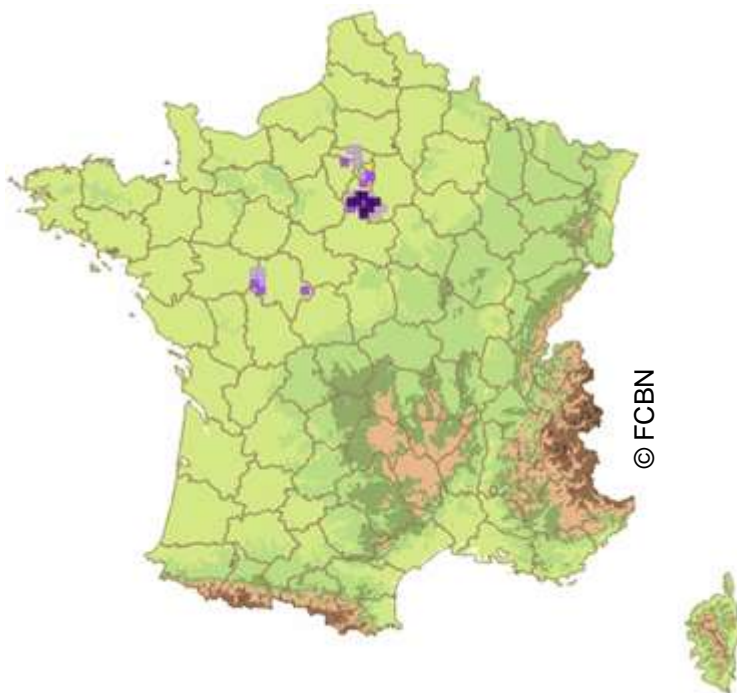
+ 2 types d'indicateurs d'aide à la décision :

- Responsabilité territoriale
- Priorités d'action (Acquisition de connaissance, besoin de récoltes, gestion conservatoire, mise en place d'un périmètre de protection,...)



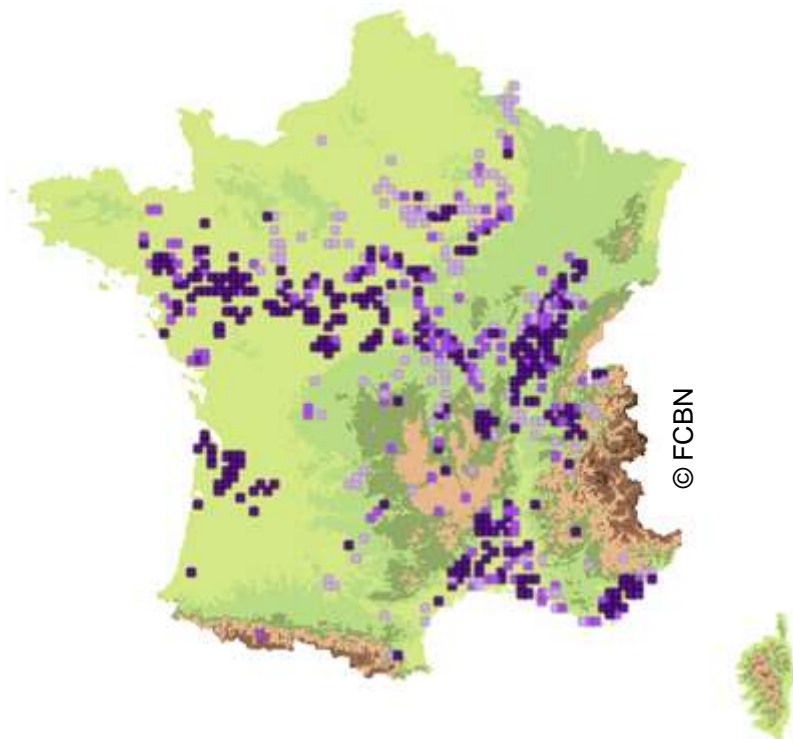
### Exemples de responsabilité territoriale

*Alsine sétacée (Minuartia setacea)*



**Très forte responsabilité  
territoriale en IDF**

*Gratiolle officinale (Gratiola officinalis)*



**Plus faible responsabilité  
territoriale en IDF**

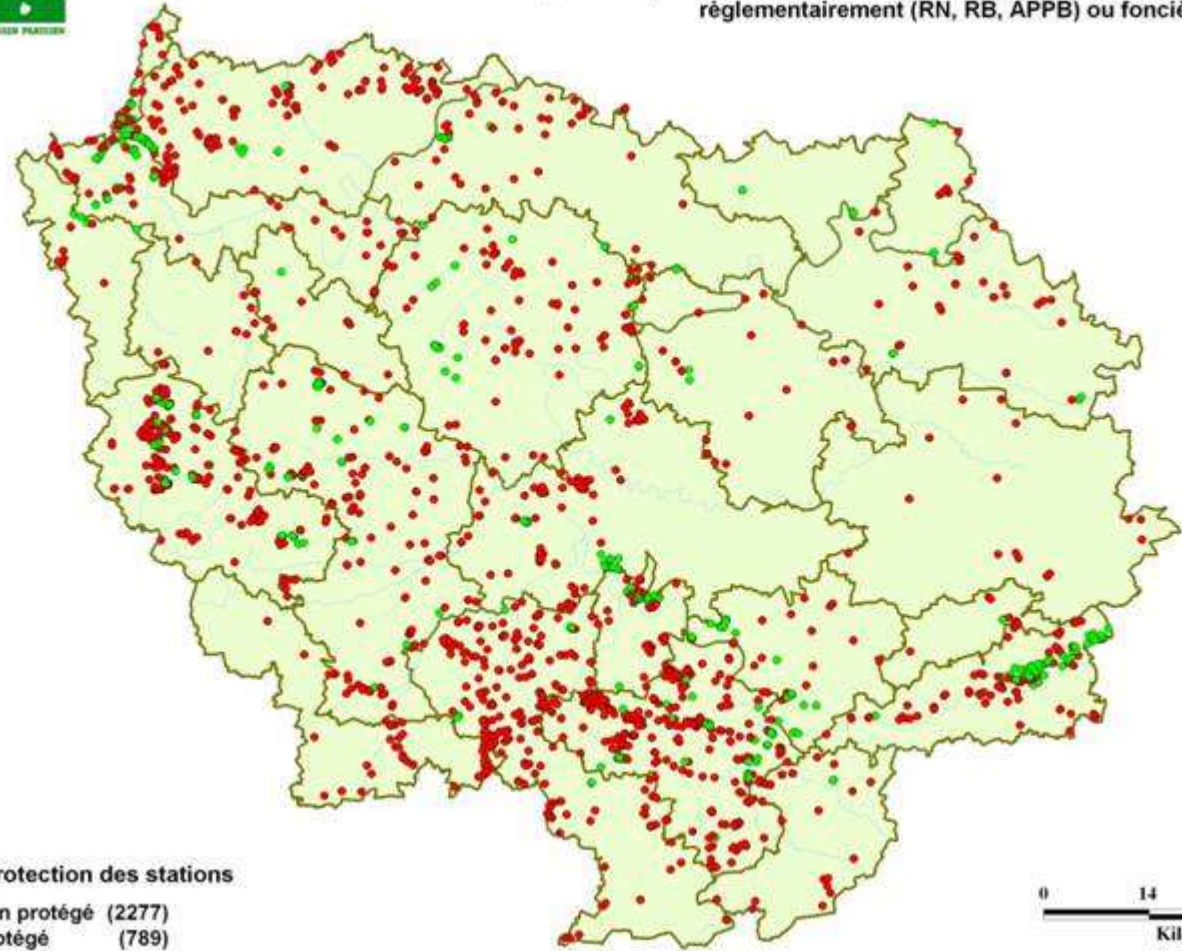


# Tableau de bord de la conservation en Île-de-France – 29/11/14

# La conservation de la flore au CBNBP




Cartographie des stations des espèces floristiques de la liste rouge d'Île-de-France (CR et EN) et évaluation de leur statut de protection par un périmètre protégé réglementairement (RN, RB, APPB) ou foncièrement (AEV, ENS)



**Statut de protection des stations**  
■ Non protégé (2277)  
■ Protégé (789)



© CBNBP - MNHN, 06-06-2013  
Réalisation : M. Rambaud

 **Espèce pour laquelle on manque d'information sur les stations : le  
Coqueret (*Physalis alkekengi*)**

2 variétés très similaires, difficiles à différencier :

var. *alkekengi* = indigène, liée historiquement aux vignes

var. *franchetii* = espèce cultivée en jardin et naturalisée

Espèce CR, responsabilité difficile à définir.

### Analyse du TB :

Confusions dans la base de données et peu d'informations précises sur les populations (manque effectifs, menaces,...).

### Actions :

Retour sur toutes les stations d'Ile-de-France, analyse du contexte local, prise de données pour les stations de la variété *alkekengi*.

⇒ **Correction des informations de la base et bilan complet sur l'espèce.**





## Espèce très menacée nécessitant un bilan : la Laîche de Maire (*Carex mairei*)

Espèce CR, PR, très forte responsabilité patrimoniale en IDF, présente uniquement en Val d'Oise.

### Analyse du TB :

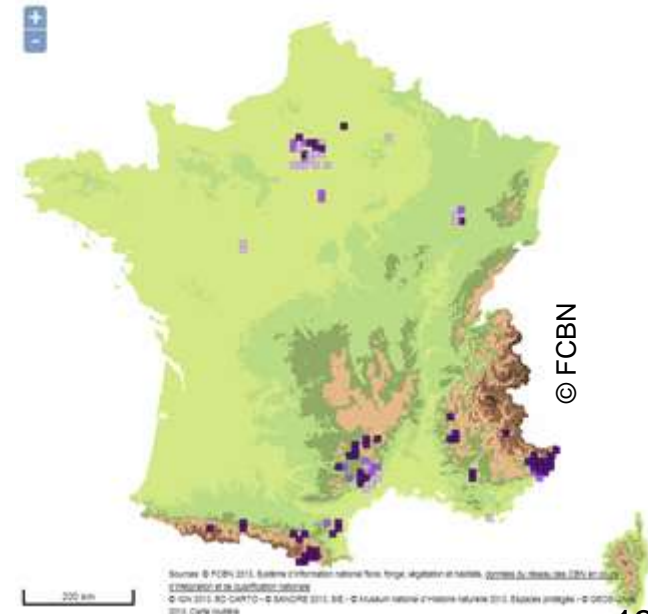
Beaucoup de données non actualisées, de localisations peu précises, manque données sur les populations.

### Actions :

Retour sur toutes les stations d'Ile-de-France, analyse du contexte local, prise de données.

Recherche de stations potentielles (bas-marais alcalins).

⇒ **Bilan complet et actualisé sur l'espèce permettant de mener des actions de conservation (porter-à-connaissance, gestion, protection réglementaire ou foncière des sites,...).**







## Tableau de bord de la conservation en Île-de-France – 29/11/14

## Conclusions

- Base pour bilans complets et actions concrètes de conservation sur plusieurs espèces par an.
- Productions de synthèses (fiches ou plans régionaux d'actions).
- Renforcement du lien avec les partenaires notamment les gestionnaires d'espaces (partage d'information et retour d'expérience sur la gestion des sites, force de proposition).
- Participation d'un réseau de bénévoles avertis et à envisager pour les bilans et les veilles.
- Outil utile pour identifier les manques actuels au niveau des protocoles (notamment pour les suivis) ou des outils informatiques.





Merci...

