

Les Rencontres Naturalistes d'Ile-de-France

Les oiseaux d'eau en Bassée – bilan 2014-2015



natureparif Agence régionale
pour la nature
et le développement
en Ile-de-France

île de France

Halle Pajol, le 6 février 2016 – Jérôme HANOL

Crédit photos J. HANOL sauf mention contraire

depuis 1913
anvl

Les zones humides de la Bassée

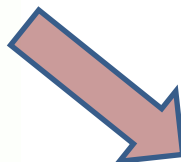
- Une vaste plaine alluviale
- Des zones naturelles en Bassée amont
- Des carrières réaménagées
- Une diversité de milieux

ANVL : des actions et des suivis

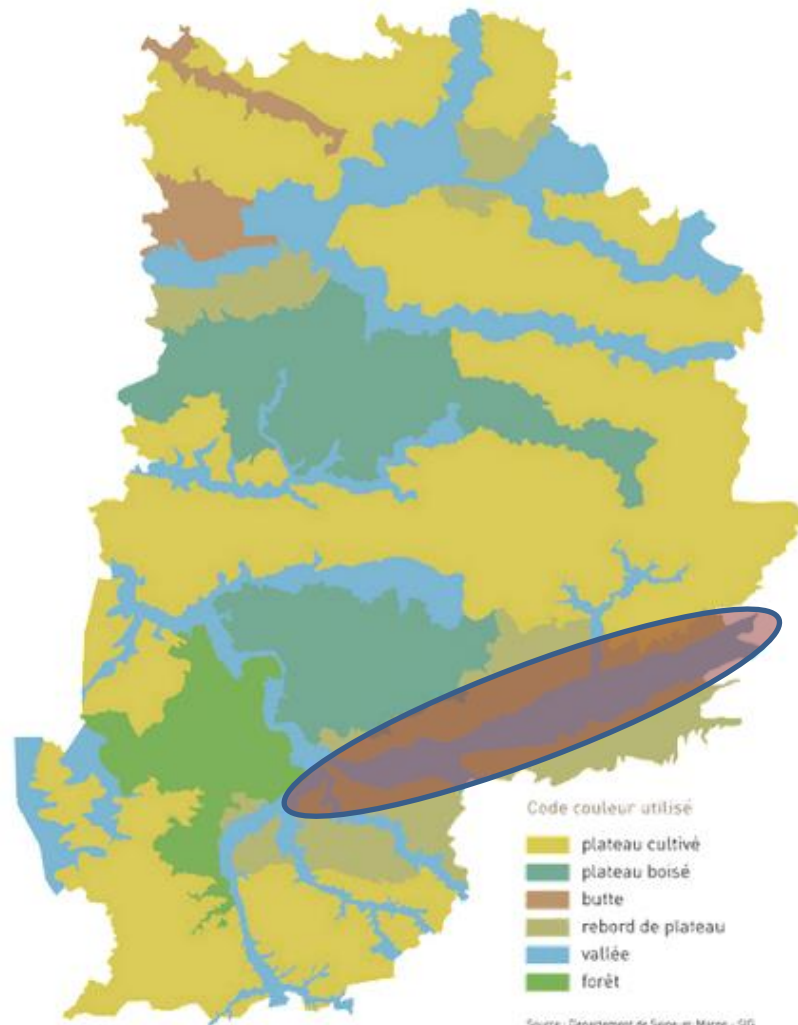
- Des partenariats divers
 - Carriers
 - Eau de Paris
 - AESN
 - ...
- Des suivis naturalistes (recensements, comptage Wetlands international,...)
- Une veille sur le territoire



Localisation de la Bassée

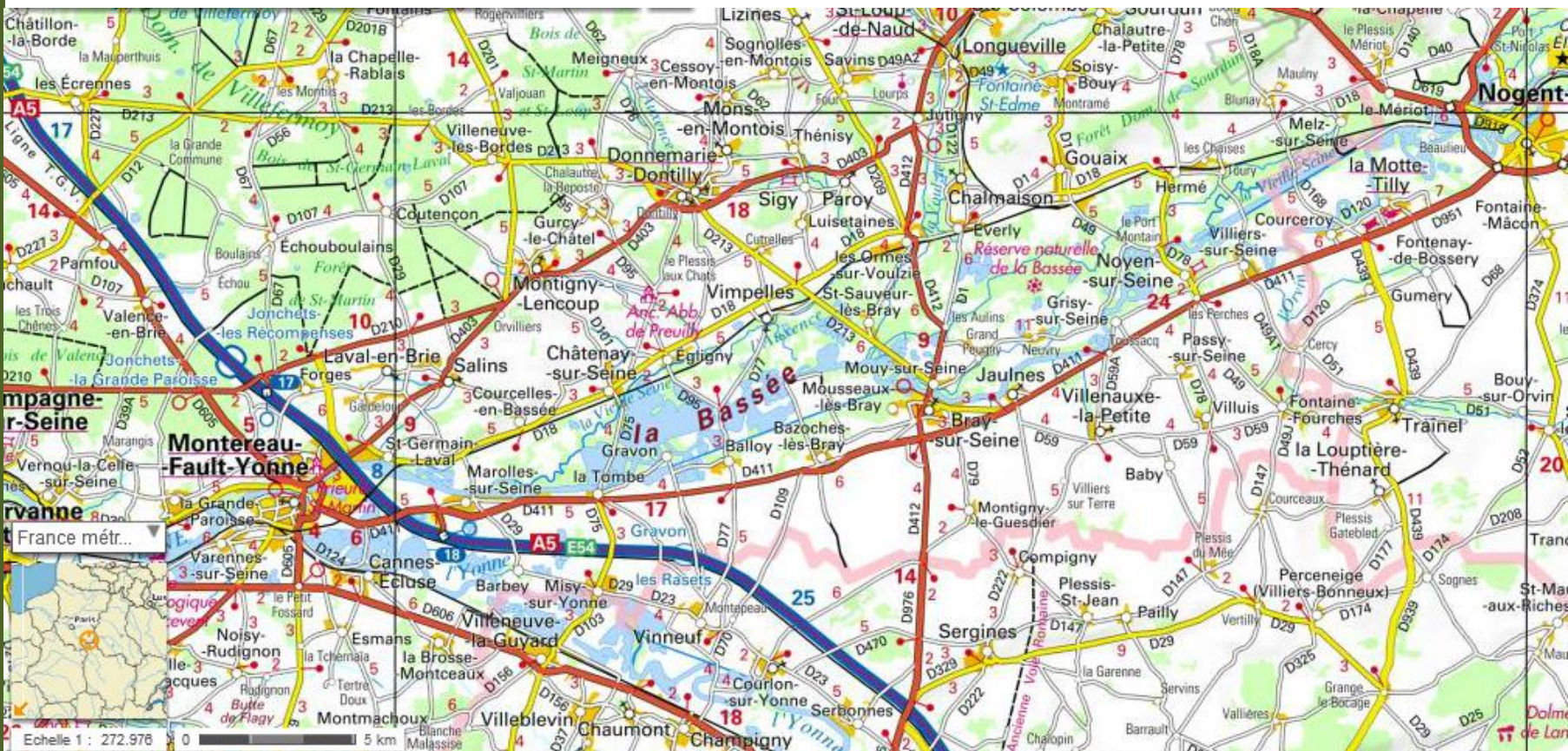


A l'est du département de
Seine-et-Marne



Source : Département de Seine-et-Marne - GIG

Localisation de la Bassée



Source : Géoportail

Les Rencontres Naturalistes d'Ile-de-France



Une zone d'importance majeure pour les oiseaux d'eau

- A l'échelle de la Seine-et-Marne, de la région Ile-de-France et au delà
- Des effectifs remarquables pour plusieurs espèces et tendances d'évolution positives
- Des espèces « typiques » de la Bassée
- Des oiseaux menacés et avec des enjeux de conservation élevés

Des statuts de protection

- Une zone Natura 2000 – Zone de Protection Spéciale
 - Espèces annexe I de la Directive « Oiseaux »
- Arrêtés Préfectoraux de Protection de Biotope (APPB)



Un focus sur les espèces les plus caractéristiques

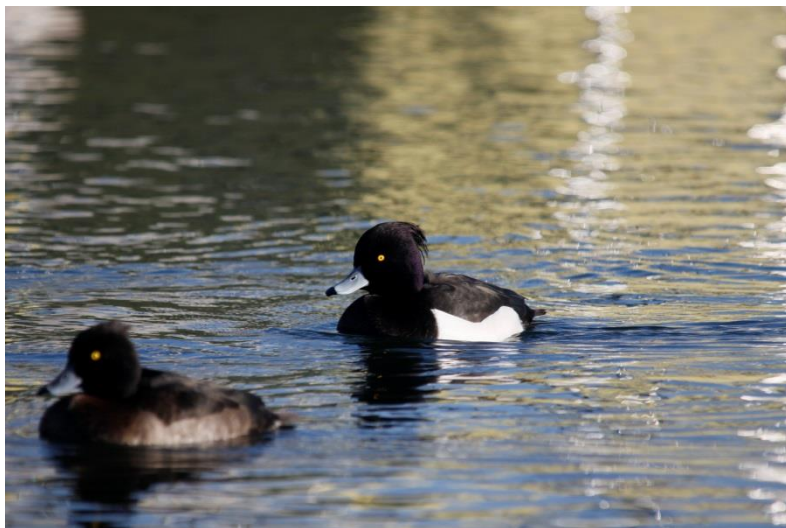
Les Anatidés

- Les canards plongeurs :
 - Le Fuligule morillon
 - Le Fuligule milouin
 - Le Garrot à œil d'or
 - La Nette rousse

- Les canards de surface :
 - Le Tadorne de Belon



LE FULIGULE MORILLON (*AYTHYA FULIGULA*)



- 39 couples nicheurs recensés en 2015
- Se reproduit sur les étangs, marais, plans d'eau issus d'anciennes carrières
- Nicheur rare en IDF
- Nicheur certain depuis plus de 20 ans avec des variations
- Une grande part des nicheurs franciliens présents en Bassée

Entre 1/3 et la moitié des reproducteurs en IDF

LE FULIGULE MILOUIN (*AYTHYA FERINA*)



- 1 à 3 couples nicheurs en Bassée aval
- Se reproduit sur les étangs, marais avec une végétation palustre abondante
- Nicheur très rare en IDF
- Classée « en danger » sur la liste rouge régionale
- Une diminution importante ces dernières années
- La population nicheuse stagne en Bassée

En danger (EN)

LE GARROT À ŒIL D'OR (*BUCEPHALA CLANGULA*)



- 1 couple nicheur annuel sur un site de la Bassée aval. Suspicion d'un 2^{ème} couple en 2014 !
- Etablit son nid dans une cavité d'arbre aux abords de plans d'eau, étangs,... Se reproduit en nichoir en IDF !



- Nicheur très rare en IDF
- Spécificité francilienne et population en France la plus occidentale

- Premier cas de reproduction certaine en Bassée en 2009
- Effectifs hivernants en hausse et de plus en plus d'individus en recherche active de cavité en fin d'hiver

LA NETTE ROUSSE (*NETTA RUFINA*)



- Nicheur très rare en IDF
- Classée « vulnérable » sur la liste rouge régionale

Vulnérable (VU)

- 23 à 28 couples nicheurs en Bassée.
- Recherche les marais et plans d'eau avec une végétation abondante
- Espèce en pleine expansion dont la Bassée est un bastion
- Nidification assez récente avec une augmentation progressive du nombre de couples

LE TADORNE DE BELON (*TADORNA TADORNA*)



- 2 couples nicheurs. Un en Bassée aval et un autre en Bassée amont
- Espèce qui se reproduit au sol dans un terrier. Peut réutiliser d'ancienne cavité ou directement au sol

- Nicheur très rare en IDF
- Classée « vulnérable » sur la liste rouge régionale

Vulnérable (VU)

- Progression vers l'intérieur des terres mais fluctuations observées
- Augmentation des occurrences en Bassée

Les Ardéidés

- Blongios nain
- Bihoreau gris
- Héron garde-boeufs
- Aigrette garzette



LE BLONGIOS NAIN (*IXOBRYCHUS MINUTUS*)



- 6 couples nicheurs majoritairement localisés en Bassée aval
- Niche au sein de végétations hélophytiques de toute taille et arbustives humides
- Nicheur très rare en IDF
- Classée « en danger » sur la liste rouge régionale
- Très forte diminution liée à divers facteurs
- Stabilisation voire légère augmentation des nicheurs en Bassée

En danger (EN)

LE BIHOREAU GRIS (*NYCTICORAX NYCTICORAX*)



- 6 couples nicheurs certains en 2014 et 5 en 2015
- Se reproduit aux abords des étangs, plans d'eau et cours d'eau avec une végétation arbustive. Forme des colonies mixtes avec d'autres Ardéidés
- Variation interannuelle observée
- La population se maintient avec une tendance à la hausse (nouveaux secteurs détectés)
- Nicheur très rare en IDF
- Classée « vulnérable » sur la liste rouge régionale

Vulnérable (VU)

LE HÉRON GARDE-BŒUFS (*BUBULCUS IBIS*)



- 1 couple nicheur
- Bénéficie de la présence de colonies déjà implantées d'Ardéidés au sein de végétations arbustives humides
- Nicheur récent et localisé (un site connu)
- Progression importante qui laisse espérer de nouveaux cas de nidification
- Dynamique positive forte (migration et hivernage)
- Nicheur certain annuellement depuis 2012

L'AIGRETTE GARZETTE (*EGRETTA GARZETTA*)



- 4 à 6 couples nicheurs localisés au sein de deux secteurs
- Bénéficie de la présence de colonies déjà implantées d'Ardéidés
- Fréquente les saulaies marécageuses
- Nicheur très rare et localisé (deux sites connus en Bassée)
- Tendance d'évolution favorable avec une progression vers le nord
- Espèce en augmentation en Bassée (migration et hivernage)
- Nicheur certain annuellement depuis 2011

Les Limicoles

- Echasse blanche
- Petit gravelot
- Vanneau huppé



Focus : Œdicnème criard → bénéficie du contexte des carrières réaménagées

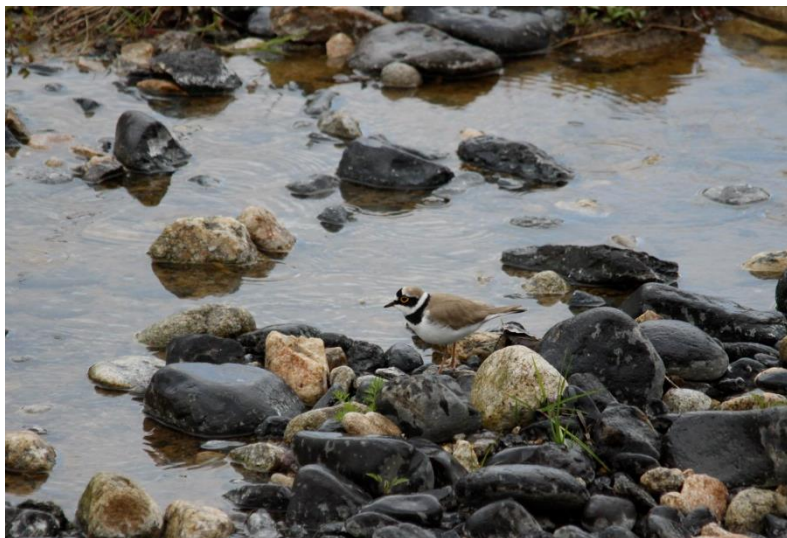


L'ECHASSE BLANCHE (*HIMANTOPUS HIMANTOPUS*)



- 2 à 4 couples nicheurs localisés au sein de deux secteurs
- Bénéficie de la présence de prairies humides et îlots
- Nicheur très rare et localisé
- De plus en plus régulier à l'intérieur des terres
- Espèce observée annuellement ces dernières années
- Nicheur irrégulier (2-3 ans)

LE PETIT GRAVELOT (*CHARADRIUS DUBIUS*)



- 25 couples nicheurs mais fluctuations interannuelles
- Zone pionnières et îlots sablo-graveleux
- Populations ont décliné ces dernières années en IDF
- Se maintien bien en Bassée

- Nicheur rare mais régulier et assez commun aux passages migratoires
- Classée « vulnérable » sur la liste rouge régionale

Vulnérable (VU)

VANNEAU HUPPÉ (*VANELLUS VANELLUS*)



- Environ 20 couples nicheurs dispersés
- Zone artificielle avec carrières réaménagées comme milieu de substitution
- Nicheur rare, très présent aux passages migratoires et en hivernage
- Classée « vulnérable » sur la liste rouge régionale
- Forte diminution à cause de la régression de son biotope de prédilection
- Une exception en Bassée avec une légère hausse des effectifs nicheurs

Vulnérable (VU)

Les Laridés

- Sterne pierregarin
- Sterne naine
- Mouette mélanocéphale
- Mouette rieuse



STERNE PIERREGARIN (*STERNA HIRUNDO*)



- Nicheur peu commun en IDF, mais bien présente en Bassée
- Niche depuis plus de 50 ans
- Classée « vulnérable » sur la liste rouge régionale
- Environ 140 à 170 couples nicheurs
- Gravières réaménagées avec îlots très favorables ou autres habitats artificiels
- Tendance d'évolution à la hausse mais statut précaire lié au milieu fréquenté
- La Bassée : un des bastions de la population francilienne

Vulnérable (VU)

STERNE NAINE (*STERNULA ALBIFRONS*)



- Nicheur très rare en IDF
- Classée « en danger critique d'extinction » sur la liste rouge régionale

En danger critique (CR)

- Entre 4 et 15 couples nicheurs
- Ancienne carrière réaménagée avec présence d'îlots sablo-graveleux
- Forte variation des effectifs
- Les nicheurs sont cantonnés à la Bassée
- Influence positive de la présence de Laridés et notamment colonie de *S. pierregarin*

MOUETTE MÉLANOCÉPHALE (*LARUS MELANOCEPHALUS*)



- 400 à 500 couples nicheurs
- Essentiellement au sein d'îlots d'anciennes carrières
- Nicheur peu commun en IDF
- Progression constante liée à la présence et au maintien d'habitats favorables
- Forte augmentation des effectifs
- La Bassée accueille la majorité des nicheurs francilien en colonie mixte avec la M. rieuse

MOUETTE RIEUSE (*CHROICOCEPHALUS RIDIBUNDUS*)



- Espèce commune en IDF
- Favorise la présence d'autres Laridés, Anatidés,...
- Plus de 2000 couples
- Anciennes carrières réaménagées avec présence d'îlots
- Expansion importante
- Plus de la moitié des nicheurs franciliens en Bassée
- Fluctuations en fonction de l'attractivité des sites

Autres groupes d'espèces (passereaux, rapaces,...)

- Grèbe à cou noir
- Gorgebleue à miroir
- Rousserolle turdoïde
- Busard des roseaux



GRÈBE À COU NOIR (*PODICEPS NIGRICOLLIS*)



- 1 à 4 couples recensés
- Etangs et plans d'eau avec présence de végétation aquatique
- Nicheur très rare et localisé en IDF
- Statut nicheur encore précaire
- Nicheur récent en Bassée (2010)
- Dynamique positive avec des stationnements de plus en plus nombreux

GORGEBLEUE À MIROIR (*LUSCINIA SVECICA*)



- Jusqu'à 4 couples cantonnés
 - Saulaies humides au sein de complexes de roselières
-
- Nicheur très rare en IDF
 - Espèce menacée. Classée « vulnérable » sur la liste rouge régionale
- Vulnérable (VU)**
- Premier cas de reproduction en Bassée en 2011
 - Augmentation progressive du nombre d'individus et de sites favorables fréquentés

ROUSSEROLLE TURDOÏDE (*ACROCEPHALUS ARUNDINACEUS*)



- **3 à 5 couples** différents sur 3 secteurs
- Fréquente les grandes roselières des marais, étangs et plans d'eau
- Nicheur **très rare** en IDF
- Classée « **en danger critique d'extinction** » sur la liste rouge régionale
- La grande majorité des couples franciliens subsistent en vallée de la Seine -> **exception**
- Fluctuation importante en Bassée mais **régression globale observée**

En danger critique (CR)

BUSARD DES ROSEAUX (*CIRCUS AERUGINOSUS*)



- **3 couples** nicheurs certains en Bassée
- Marais, abords de plans d'eau et d'étangs avec présence de roselières denses
- Nicheur **très rare** en IDF
- Classée « en danger critique d'extinction » sur la liste rouge régionale
- Une petite **population se maintient en Bassée**
- L'espèce a subi une forte régression dû à la **disparition d'habitats humides de prédilection**

En danger critique (CR)

Bilan des espèces nicheuses

Tableau récapitulatif pour quelques espèces avec tendances Bassée - IDF - National

Espèces	Bassée	IDF	France
Canard colvert ¹	baisse	baisse	stable
Foulque macroule	hausse	hausse	hausse
Fuligule morillon	baisse	baisse	baisse
Fuligule milouin	baisse	baisse	baisse
Garrot à œil d'or	hausse	hausse	hausse
Nette rousse	hausse	hausse	hausse
Tadorne de Belon	hausse	hausse	hausse
Blongios nain	hausse	stable	stable
Bihoreau gris	hausse	hausse	baisse
Aigrette garzette	hausse	hausse	hausse
Héron garde-bœuf	hausse	hausse	hausse
Héron cendré	stable	hausse	hausse
Grand Cormoran	stable	hausse	hausse
Grèbe huppé	hausse	stable	baisse
Grèbe castagneux	stable	baisse	baisse

Espèces	Bassée	IDF	France
Grèbe à cou noir	hausse	hausse	hausse
Cygne tuberculé	hausse	hausse	hausse
Milan noir	stable	hausse	hausse
Busard des roseaux	stable	baisse	baisse
Petit gravelot	stable	baisse	stable
Vanneau huppé	baisse	baisse	baisse
Mouette mélanocéphale	hausse	hausse	hausse
Mouette rieuse	hausse	stable	baisse
Sterne pierregarin	baisse	baisse	stable
Sterne naine	fluctuant	stable	stable
Gorgebleue à miroir	hausse	hausse	hausse
Bouscarle de Cetti ²	fluctuant	stable	stable
Phragmite des joncs	stable	stable	stable
Rousserolle effarvate	stable	stable	stable
Rousserolle turdoïde	baisse	baisse	baisse

¹ population sauvage

² fluctuation liée aux conditions climatiques

□ Une zone hivernage importante pour plusieurs espèces

Des effectifs en augmentation croissante → comptage Wetlands

- La Grande Aigrette : plus de 30 individus
- Canard chipeau : - soumis à de fortes variations
- effectif entre 200 et 400
- Canard siffleur : - entre 60 et 100 individus observés
- fluctuations en fonction des conditions climatiques



- Fuligule morillon : - entre 1000 et 1500 individus
- une baisse constante des effectifs hivernants
- Fuligule milouin : - de 2500 à 3000 individus
- fortes variations
- Nette rousse : - augmentation très marquée ces dernières années
- IDF 3^{ème} région française d'importance au niveau national
- seuil importance internationale dépassé (> 500)
- critère Ramsar sur les oiseaux d'eau



Plus de 700 individus lors du Wetlands 2016 !

□ **Vallée alluviale de la Seine : des milieux humides propices pour la halte migratoire : marais, prairies humides, vasières exondées,...**

- **Les Anatidés** : Canard siffleur, Sarcelle d'hiver, Sarcelle d'été,...



- **Les Limicoles** : Chevalier gambette, Chevalier aboyeur, Chevalier combattant, Bécasseau variable,...



- Ou encore plus inattendu avec plusieurs observations récentes : le Crabier chevelu



Avec des effectifs pouvant être importants

Tendances d'évolution de plusieurs espèces d'oiseaux

Une bonne dynamique pour certains...

- Grande Aigrette
- Hibou des marais
- Balbuzard pêcheur

...qui s'assombrit pour d'autres

- Rôle des genêts



La Bassée : un patrimoine naturel exceptionnel à préserver

- Une responsabilité forte
 - richesse d'habitats
 - richesse d'espèces
- Une vigilance face à certains projets
- Partenariat et actions avec les différents acteurs du territoire



MERCI DE VOTRE ATTENTION

Bibliographie

- Fiche espèce Natura 2000 (MNHN)
- Bull ANVL
- Anatidés et limicoles en France – LPO 2012
- Liste rouge internationale, nationale et régionale IUCN
- Les oiseaux du massif de Fontainebleau et des environs – J-P Siblet
- Les oiseaux d’Ile-de-France – P Le Maréchal et al.
- Birdlife international