

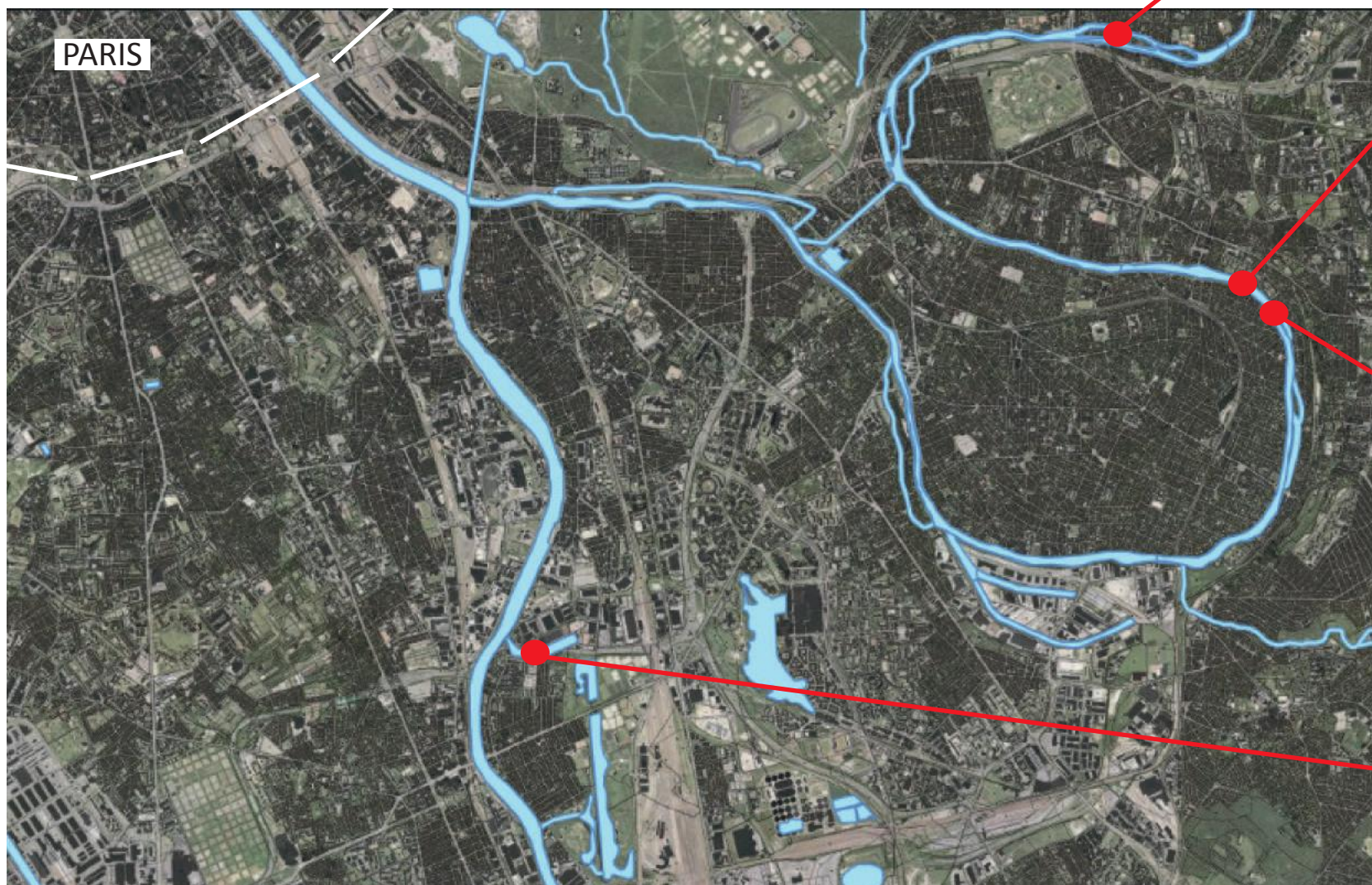
RESTAURATION ÉCOLOGIQUE DES BERGES ET MILIEUX HUMIDES EN VAL DE MARNE

RETOUR SUR ACTION

Association Au fil de l'eau



LA RIVIÈRE : UNE CONTINUITÉ ÉCOLOGIQUE IMPORTANTE EN MILIEU URBAIN DENSE



3 Île des Loups
- Nogent sur
Marne

2 Berges de
Champigny
sur Marne

1 E.N.S des Îles
de la Marne

4 Ancienne darse
des Gaziers -
Choisy le Roi

DES RIVES ARTIFICIALISÉES ET INVESTIES PAR L'HOMME



BERGES DE SEINE



BERGES DE MARNE



1 ÎLES DES ÎLES DE LA MARNE : FRAGILITÉ DES MILIEUX SOUMIS À L'ÉROSION



DIFFÉRENTES ACTIONS POUR CONSERVER UNE DIVERSITÉ D'HABITAT



Iles des Gords - Amont

BERGES ERODÉES

/ structure végétale

- Rechargement fascine
- Bouturage
- Création peigne ou déflecteur

> Automne 2012 - Automne 2013

TRAVAUX FORESTIERS

/ Contrôle des espèces

- Clematite / Essouchage
 - Erable / Abattage et Arrachage
- > Hiver 2012 -

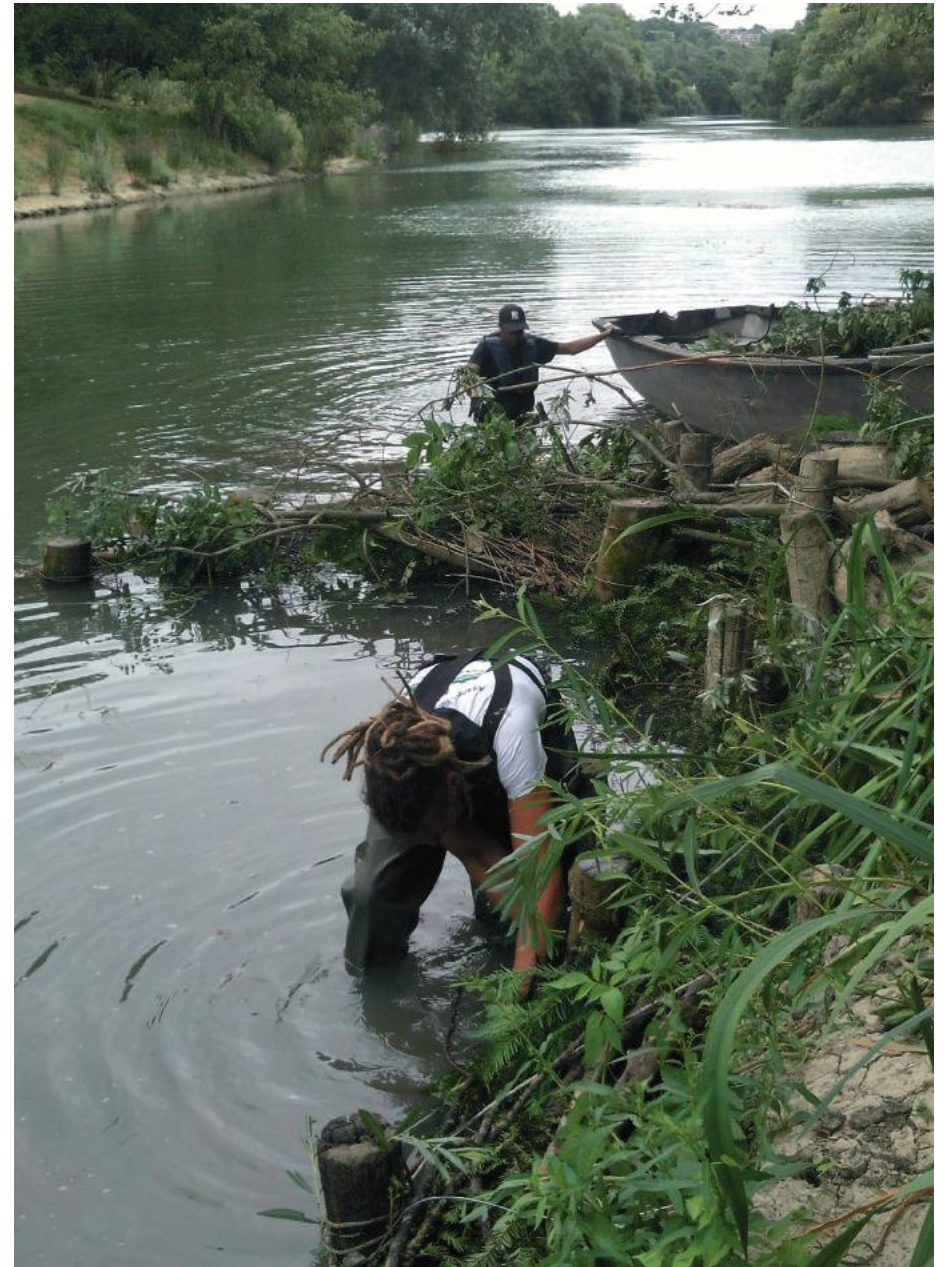
ZONE DE CALME

/ Protection des habitats piscicoles

- Rechargement déflecteurs

> Automne 2012 - Automne 2013

GÉNIE VÉGÉTAL : PROTÉGER CONTRE L'ÉROSION ET FAVORISER LA VIE PISCICOLE



FAVORISER LES ZONES HUMIDES ET L'OUVERTURE DES MILIEUX



Ile Pissevinaigre

TRAVAUX FORESTIERS

/ Contrôle des espèces

- Pterocaryer / Arrachage - Essouchage
- Erable / Abattage

> Eté 2011 - Automne 2012

PLAGES ET VASIERES (700m²)

- Helophytes / Reprise plantations
- Cordon anti-atterrissements

> Printemps 2013

GESTION DE LA VÉGÉTATION :

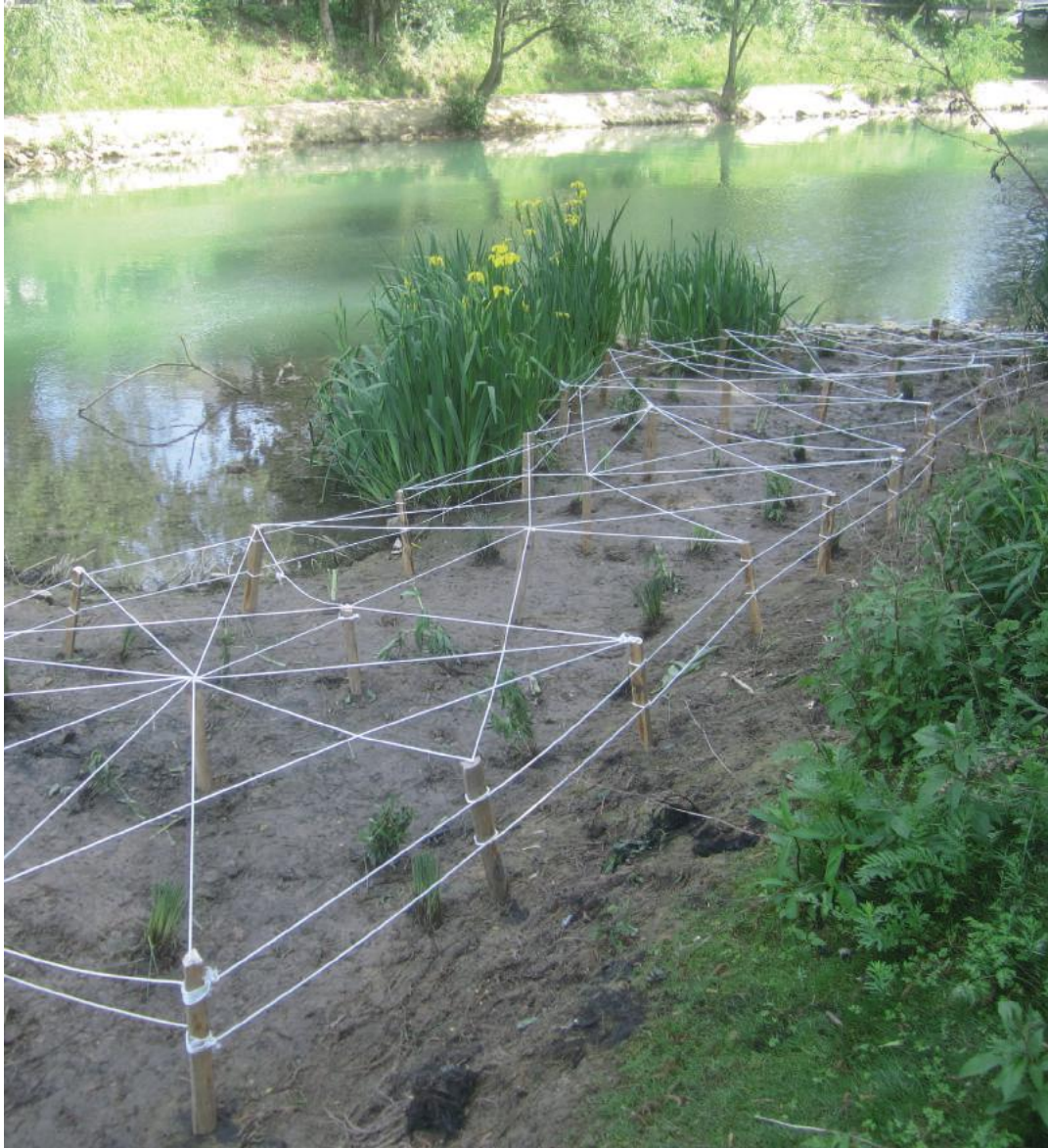
RECÉPAGE ROTATIF / EPUISEMENT DES ESPÈCES INVASIVES / OUVERTURE DES CLAIRIÈRES



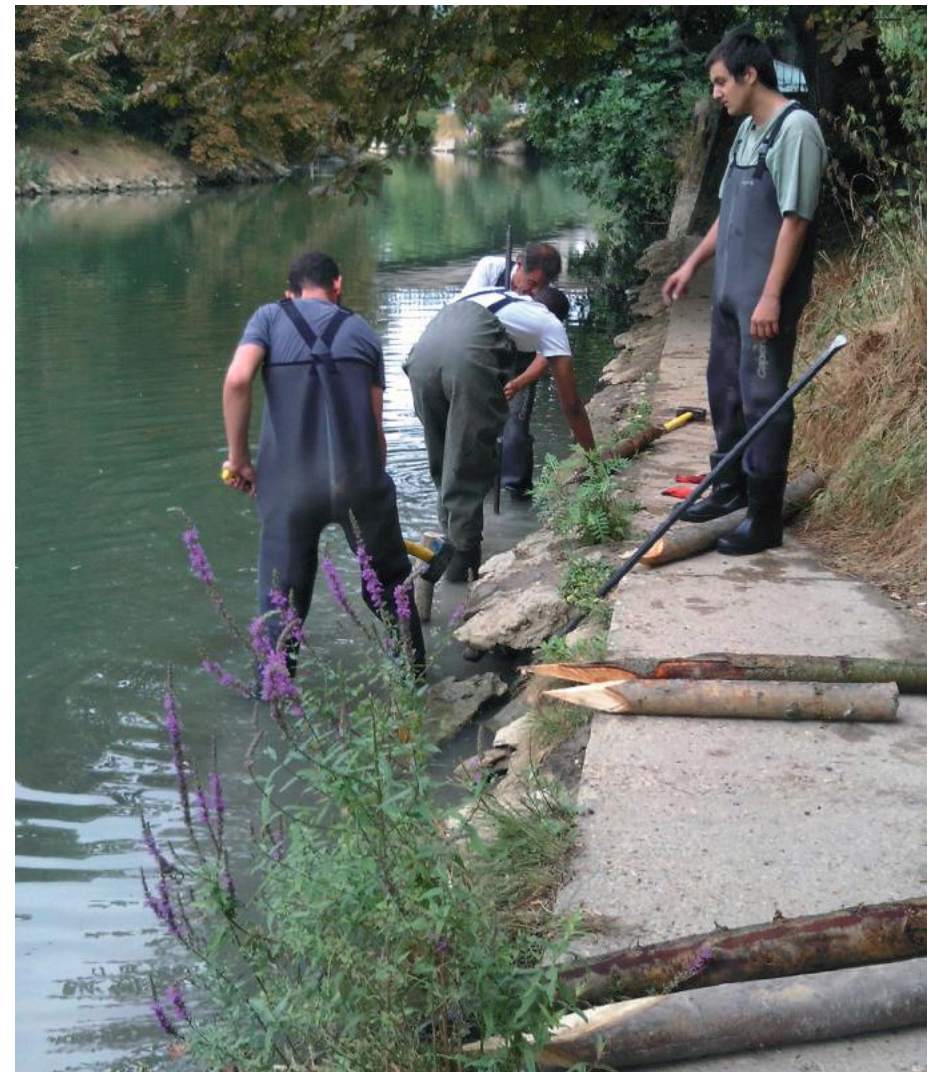
AUTONOMIE DES ÎLES DANS L'APPROVISIONNEMENT ET LA GESTION DES RÉMANENTS



EXPÉRIMENTATION : LUTTER CONTRE LA SURFRÉQUENTATION DES OIES DE BERNACHE ET ENCOURAGER LE DÉVELOPPEMENT NATURELLE DES HÉLOPHYTES

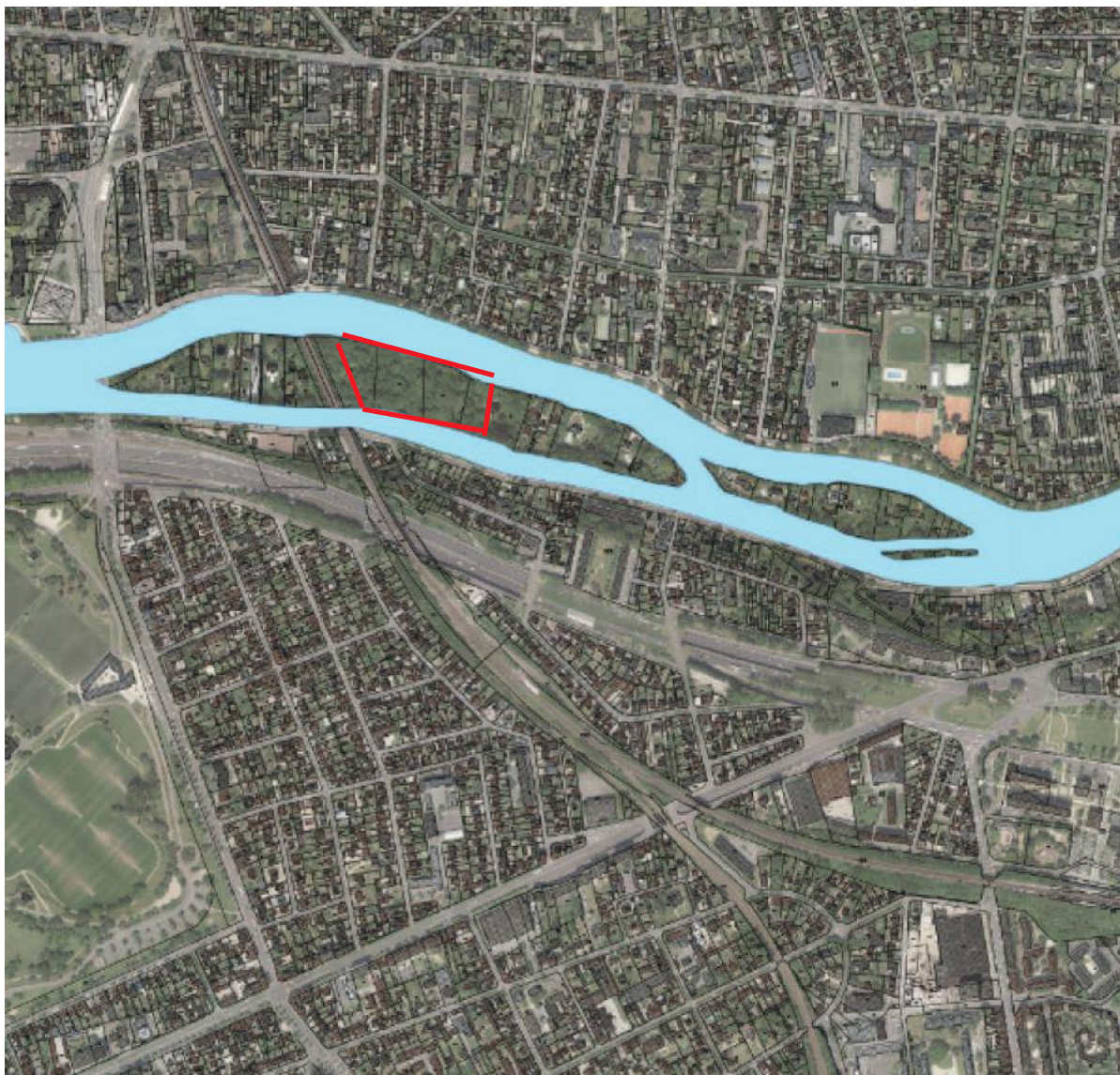


2 BERGES DE CHAMPIGNY SUR MARNE: LUTTER CONTRE L'ÉROSION ET LE DÉLÈTEMENT DES OUVRAGES LIASONNÉS FAVORISER UNE RENATURATION DES BERGES ENCOURAGER LES ZONES DE CALMES POUR LA FAUNE PISCICOLE





3 ÎLE DES LOUPS À NOGENT SUR MARNE : LIEU DE PASSAGE ET ZONE REFUGE

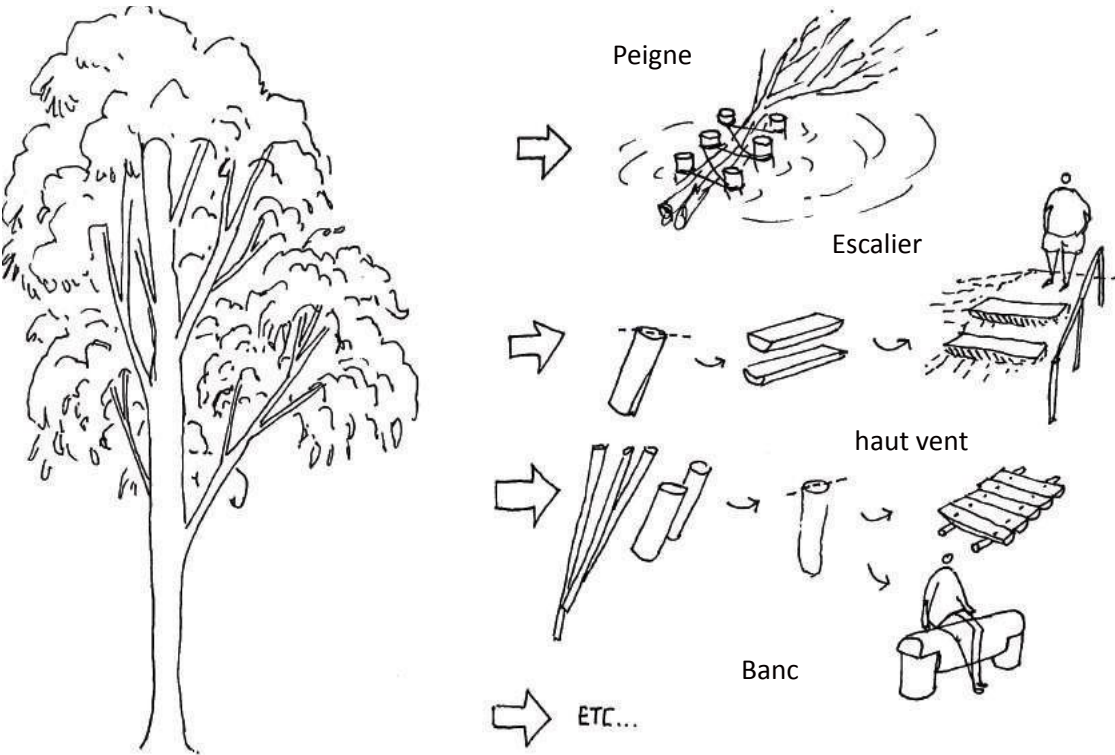


MAINTENIR L'HABITAT DU MARTIN PÊCHEUR MAIS LUTTER CONTRE L'ÉROSION :

Le peigne, un ouvrage vivant



RESSOURCES LOCALES ET RÉEMPLOI : ZÉRO DÉCHETS - ÉCONOMIE DE MOYEN



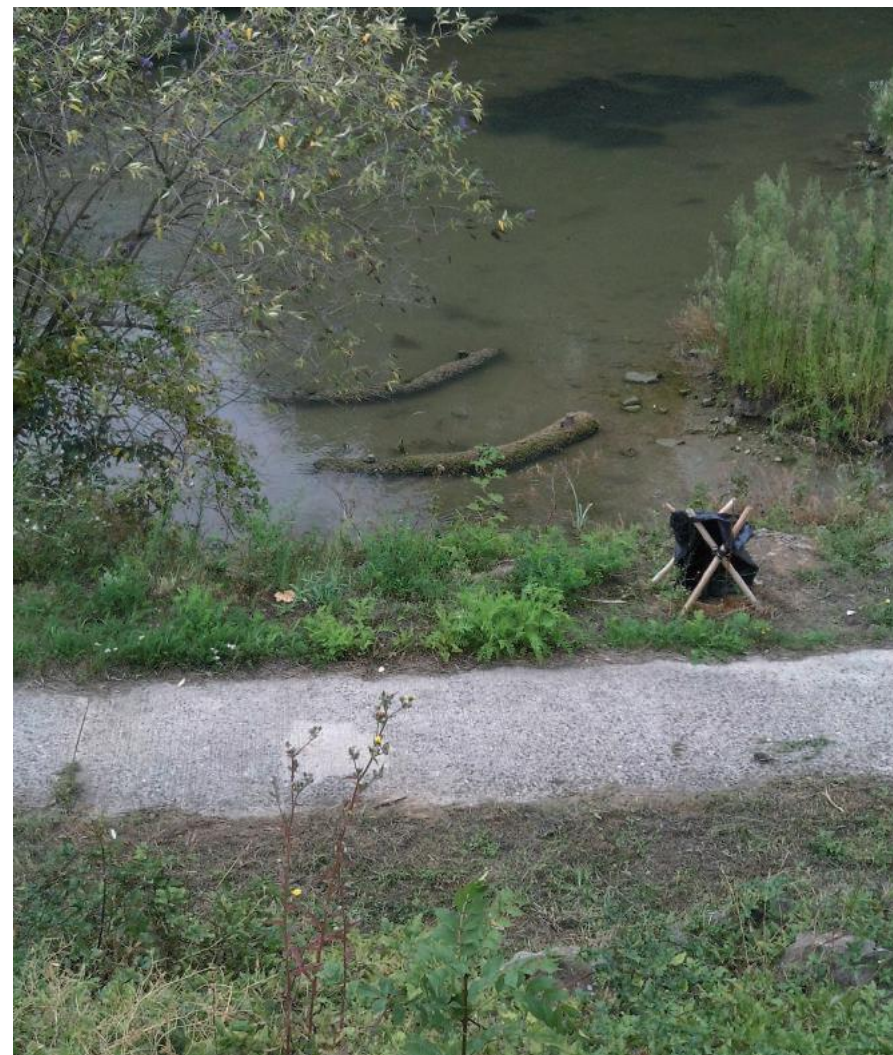


4 ANCIENNE DARSE DES GAZIERS À CHOISY LE ROI UN CORRIDOR ÉCOLOGIQUE À RÉINVESTIR



AMÉNAGEMENT D'UNE ZONE HUMIDE ET INSTALLATION DE FRAYÈRES À POISSON

PÉRENNISER ET FAVORISER LES MILIEUX HUMIDES

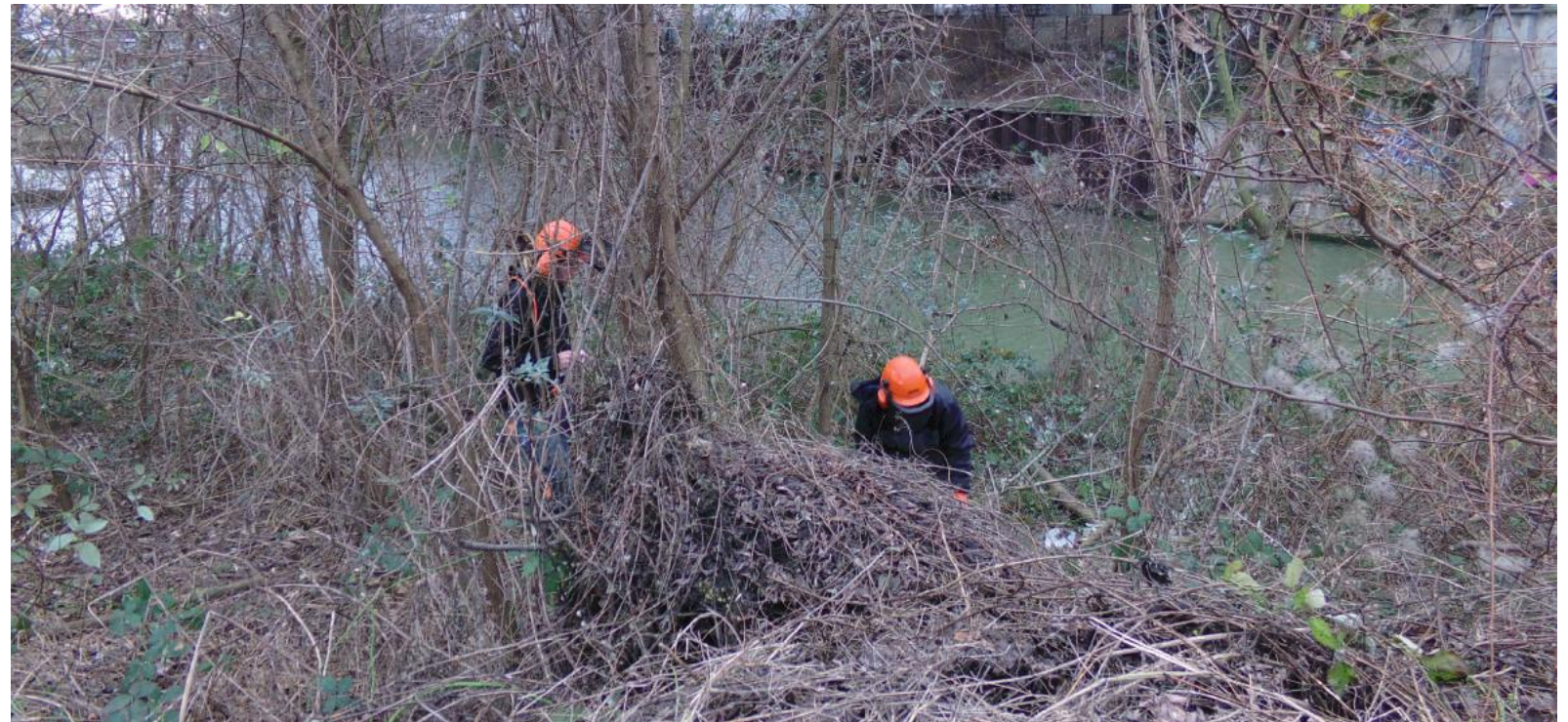


DENSIFIER ET DIVERSIFIER LA VÉGÉTATION DU CORRIDOR



ÉCOLOGIE DYNAMIQUE ET AUTONOMIE

UTILISER LES
RESSOURCES LOCALES
ET VISER L'AUTO-
PRODUCTION DU SITE



GESTION D'UN TAILLIS DE ROBINIER COMME BASE DE L'AMÉNAGEMENT

LES CONSTRUCTIONS S'ADAPTENT AUX RESSOURCES PRÉSENTES



QUELQUES
EXEMPLES DE
MOBILIER EN
BOIS BRUT



CONTINUITÉS ÉCOLOGIQUES EN MILIEU URBAIN : DES SITES HABITÉS PAR L'HOMME DÉMARCHE PÉDAGOGIQUE



MERCI !



Association Au fil de l'eau