

Que reste-t-il des marais alcalins du Vexin ?

6^e rencontres naturalistes franciliennes. Paris, 29 novembre 2014

Noën Cudennec et Leslie Ferreira - CBNBP

CBNBP/MNHN

Conservatoire botanique national du Bassin parisien
Une structure au cœur du développement durable

Connaître
Comprendre
Conserver
Communiquer

 **île de France**

Conservatoire botanique national du Bassin parisien
UMS 2699 – Unité Inventaire et suivi de la biodiversité
Muséum national d'Histoire naturelle
61, rue Buffon - CP 53 - 75005 Paris – France
Tél. : 01 40 79 35 54 – cbnbp@mnhn.fr

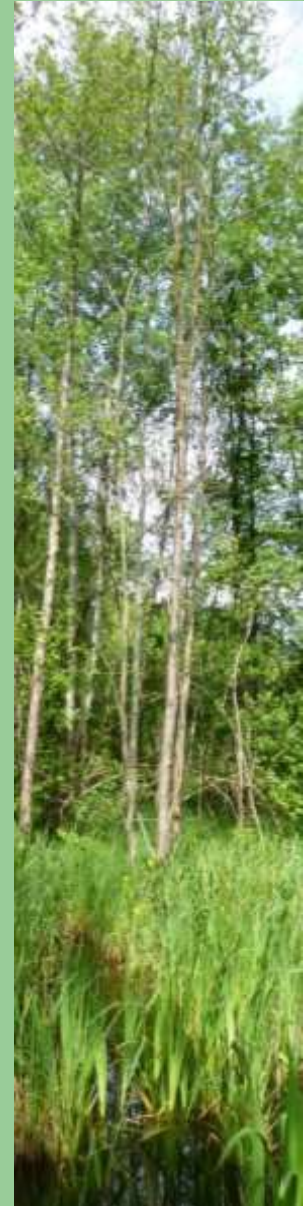




Que reste-t-il des marais alcalins du Vexin?

Contexte :

- Cartographie des végétations d'Île-de-France initiée en 2006 avec la cartographie du département de la Seine-St-Denis puis celui de la Seine-et-Marne. Le reste de la région (Petite couronne, Essonne, Yvelines et Val d'Oise) a débuté en 2008.
- 1^{er} état des connaissances des végétations à l'échelle régionale.



Que reste-t-il des marais alcalins du Vexin?



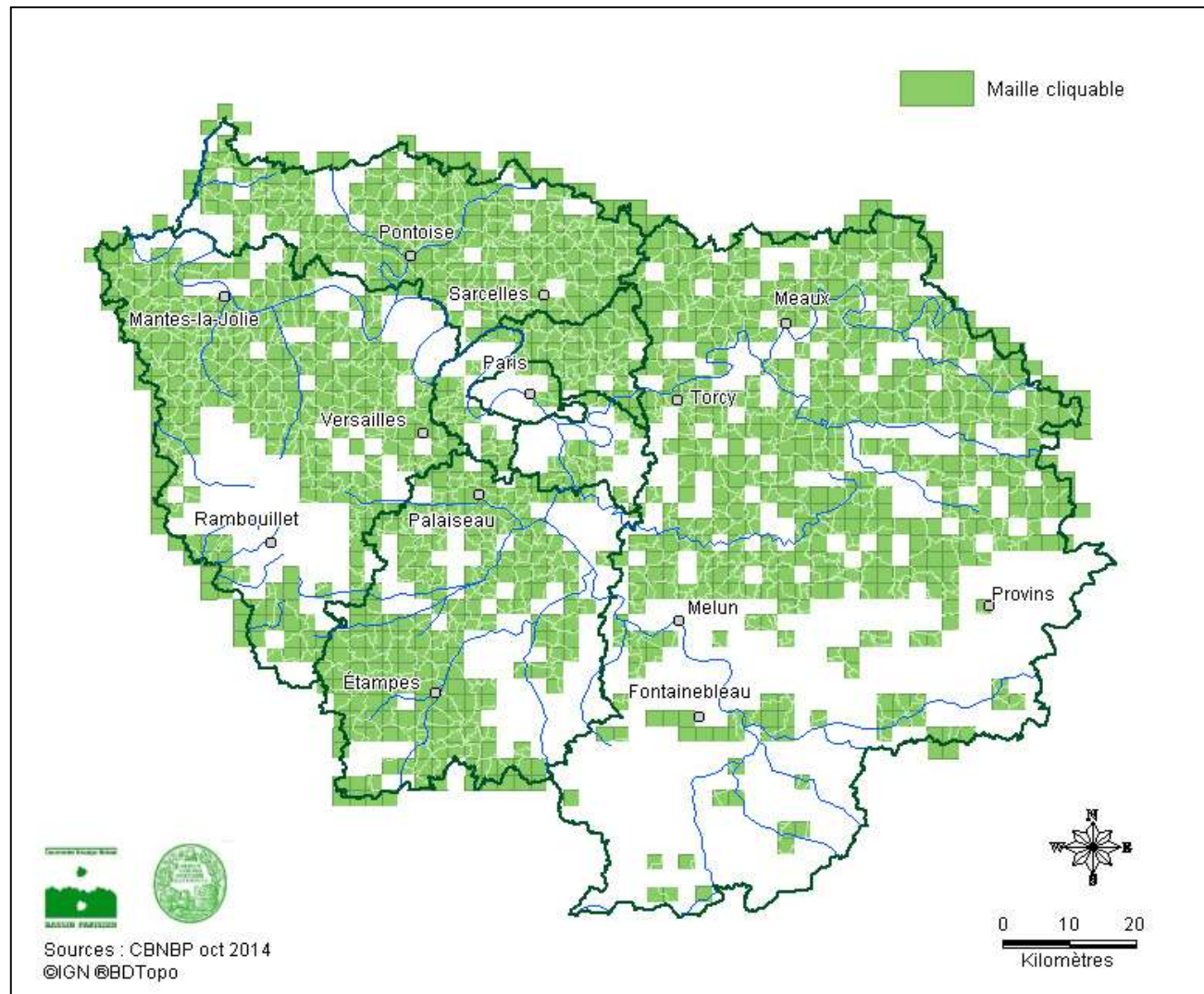
The screenshot shows the website interface for the Conservatoire Botanique National du Bassin Parisien. At the top, there is a navigation menu with items: Actualités, Présentation du CBNBP, Biodiversité végétale, Actions interrégionales, Délégations régionales, Banque de semences, Observatoire de la biodiversité, Documentations et archives, and Forum. Below the menu, there are several news articles under the 'Actualités' section. The first article is about a new species discovery: *Eleocharis obtusa* (Wild.) Schult. The second article is about a rediscovery of *Oenanthe des rivières* in the Vexin region. The third article is about a book titled 'Actes du colloque du centenaire de la Phytosociologie (Brest, novembre 2010)'. On the right side, there is a section titled 'Observatoire de la flore et des végétations' which includes a search form with fields for scientific name, common name, commune, department, and region. At the bottom right, there is a highlighted box containing a map of France and the text 'Cartographie des végétations d'Ile-de-France' and 'Voir les mailles disponibles'.

Mise à disposition via le site internet du CBNBP de cartes de végétations divisées en mailles au niveau de l'alliance phytosociologique.

Accès aux cartes de végétation via la recherche communale ou en cliquant sur la page d'accueil du site.



Que reste-t-il des marais alcalins en Île-de-France?



Localisation des mailles disponibles sur le site internet



Carte phytosociologique de la végétation naturelle et semi-naturelle sur les communes de ARRONVILLE, BERVILLE et HARAVILLIERS
Maille n°E0630N8895_1

0 100 200
Mètres



Légende

Représentation selon l'écologie et la physiognomie des végétations



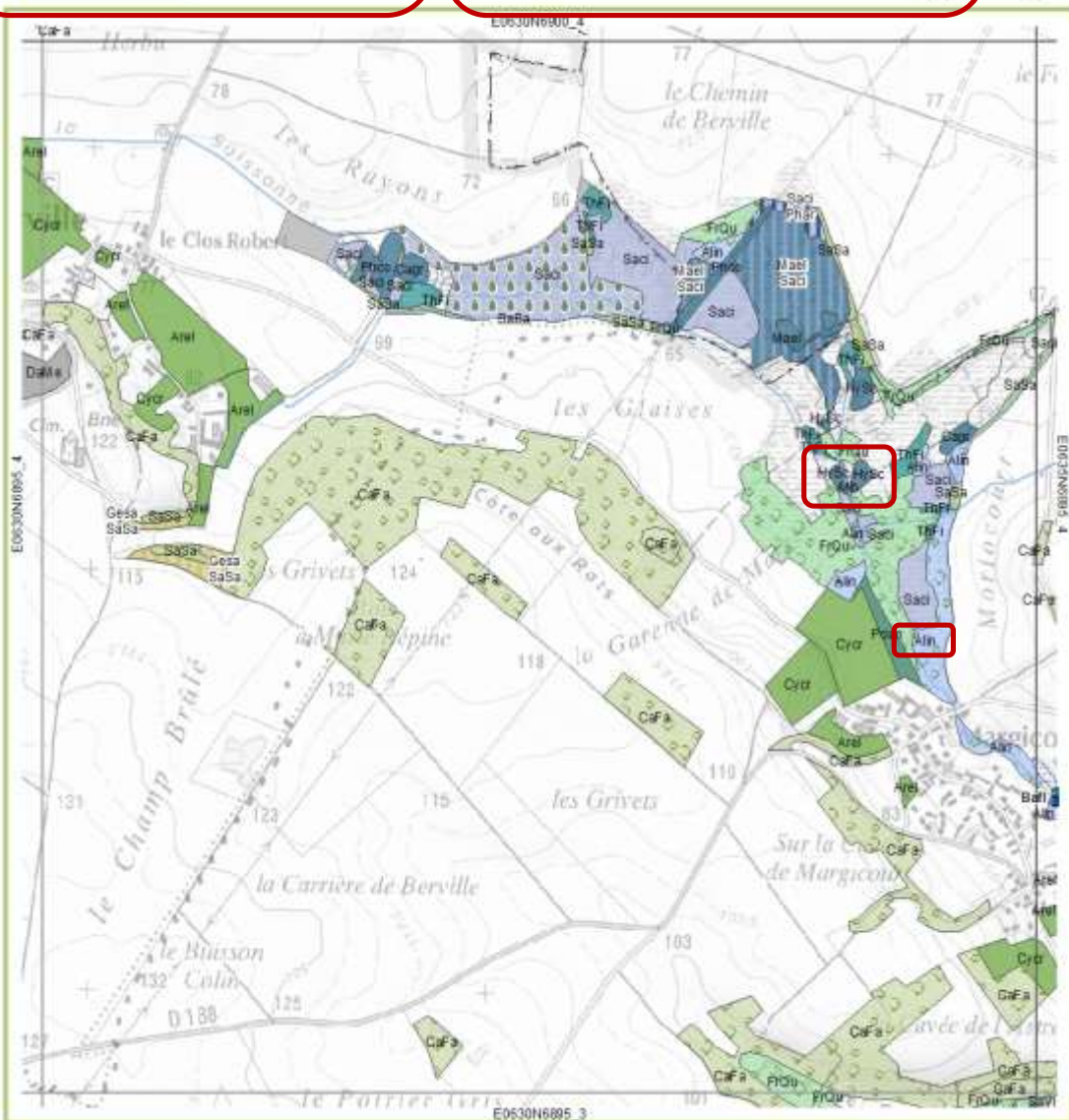
- Système acidiphile à acidycline, mésophile à xérique
- Système neutro-acidycline à neutrocline, mésophile à xérique
- Système basycline et mésophile à xérique
- Système acidiphile à acidycline, hygrophile à mésohygrophile
- Système neutrocline à basycline, aquatique à mésohygrophile
- Système rudéral et messicole

Végétations cartographiées

- Ain** : *Alnion incanae*
- Avei : *Arrhenatherion elatioris*
- BaFi : *Batrachion fluitantis*
- CaFa : *Carpino betuli - Fagion sylvaticae*
- CaGr : *Caricion gracilis*
- CyCr : *Cynosuron cristati*
- DaMe : *Dauco carotae - Melilotion albi*
- FrQu : *Fraxino excelsioris - Quercion roboris*
- Gesa : *Geranium sanguinei*
- HySc** : *Hydrocotylo vulgaris - Schoenion nigricantis*
- Maei : *Magnocarpion elatae*
- Phar : *Phalaridion arundinaceae*
- Phco : *Phragmition communis*
- PoaN : *Potentillion anserinae*
- SaSa : *Sambuco racemosae - Salicion capreae*
- Saci : *Salicion cinerea*
- SaVi : *Salico cinerea - Viburnion opuli*
- ThFi : *Thalictrio flavi - Filipendulion ulmariae*

Motifs et contours

- Mosaïque de végétations
- Forêts
- Plantations de conifères
- Plantations de peupliers
- Plantations d'autres arbres feuillus
- Eau libre
- Cultures et prairies améliorées
- Cours d'eau
- Contour communal
- Contour départemental



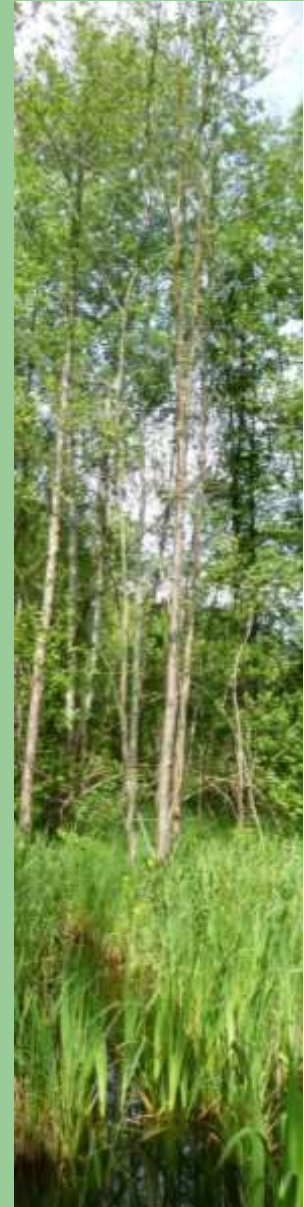
Guide de lecture des cartes : voir la notice

Cartes réalisées par le CBNEP - avril 2014
©CBNEP-MNHN 2014
Sources des données :
Données phytosociologiques CBNEP (2003 - 2013)
©IGN 2011 ©SCAN25 ©MNT-Relief ornéré ©BDTopo



Que reste-t-il des marais alcalins en Île-de-France?

- Suite à ce programme, des compléments ont été réalisés sur les végétations les moins connues ou difficile à identifier.
- Focus sur les marais alcalins : végétations très spécialisées, menacées à l'échelle régionale. Seulement 259 Ha de végétation de marais alcalins soit 0,07% de la surface totale.

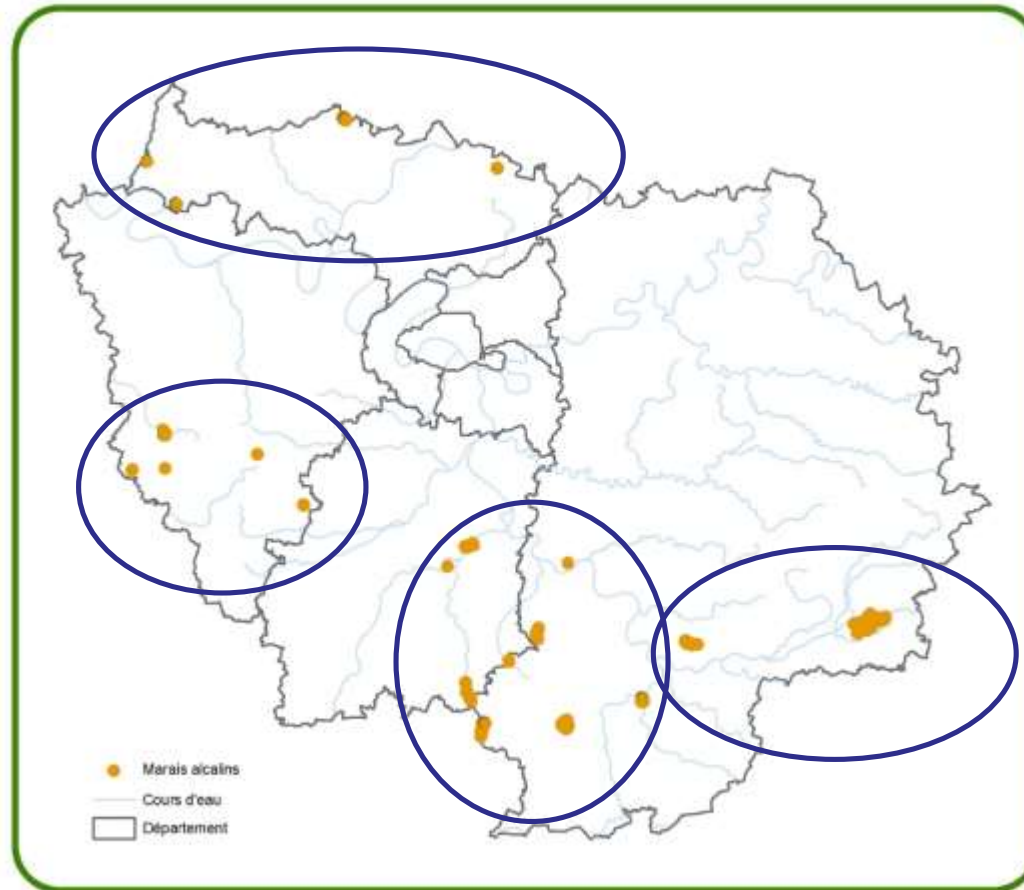




Que reste-t-il des marais alcalins en Île-de-France?



Localisation des marais alcalins en Île-de-France



- Marais alcalins
- Cours d'eau
- Département



0 7 000
Mètres

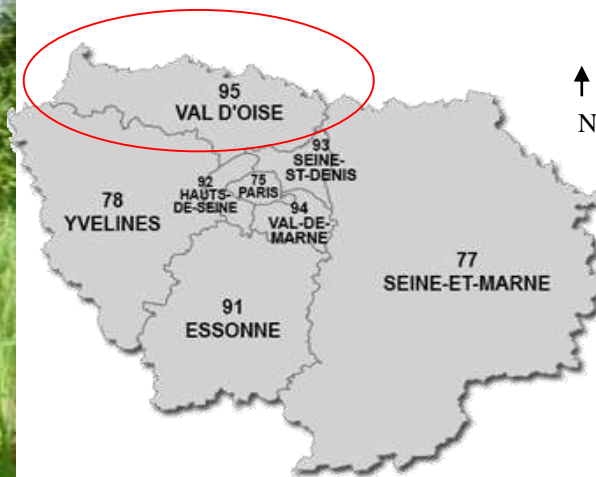
Carte réalisée par le CSMBP - novembre 2014
©CSMBP-MNHM 2014
Sources des données:
Données phytosociologiques CSMBP (2003 - 2013)
IGN 2011 (IGNEMA2013)



Que reste-t-il des marais alcalins en Île-de-France?

Les marais alcalins du nord de l'Île-de-France:

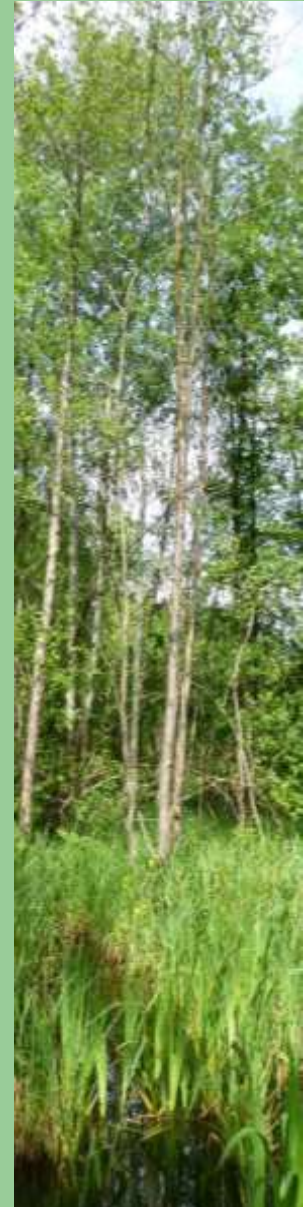
- Plusieurs marais alcalins connus ;
- Données historiques nécessitant une actualisation.



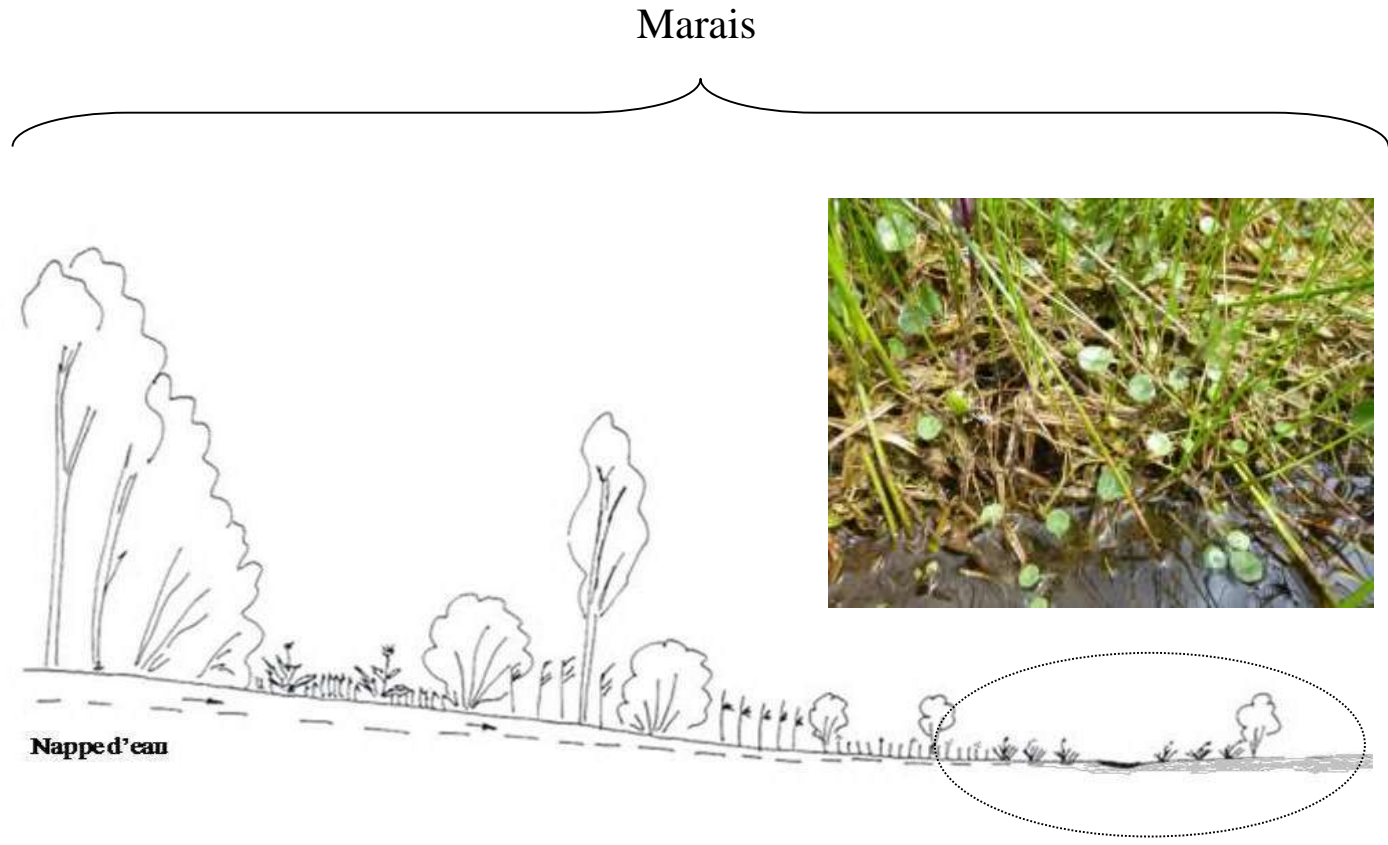


Que reste-t-il des marais alcalins du Vexin ?

Qu'est-ce qu'un marais alcalin ?



D'après Thévenin *et al.*, 2010



Bas-marais



Que reste-t-il des marais alcalins du Vexin ?



Choin noirâtre



Linaigrette à larges feuilles



Oenanthe de Lachenal



Liparis de Loesel



Laîche de Maire



Laîche de Davall

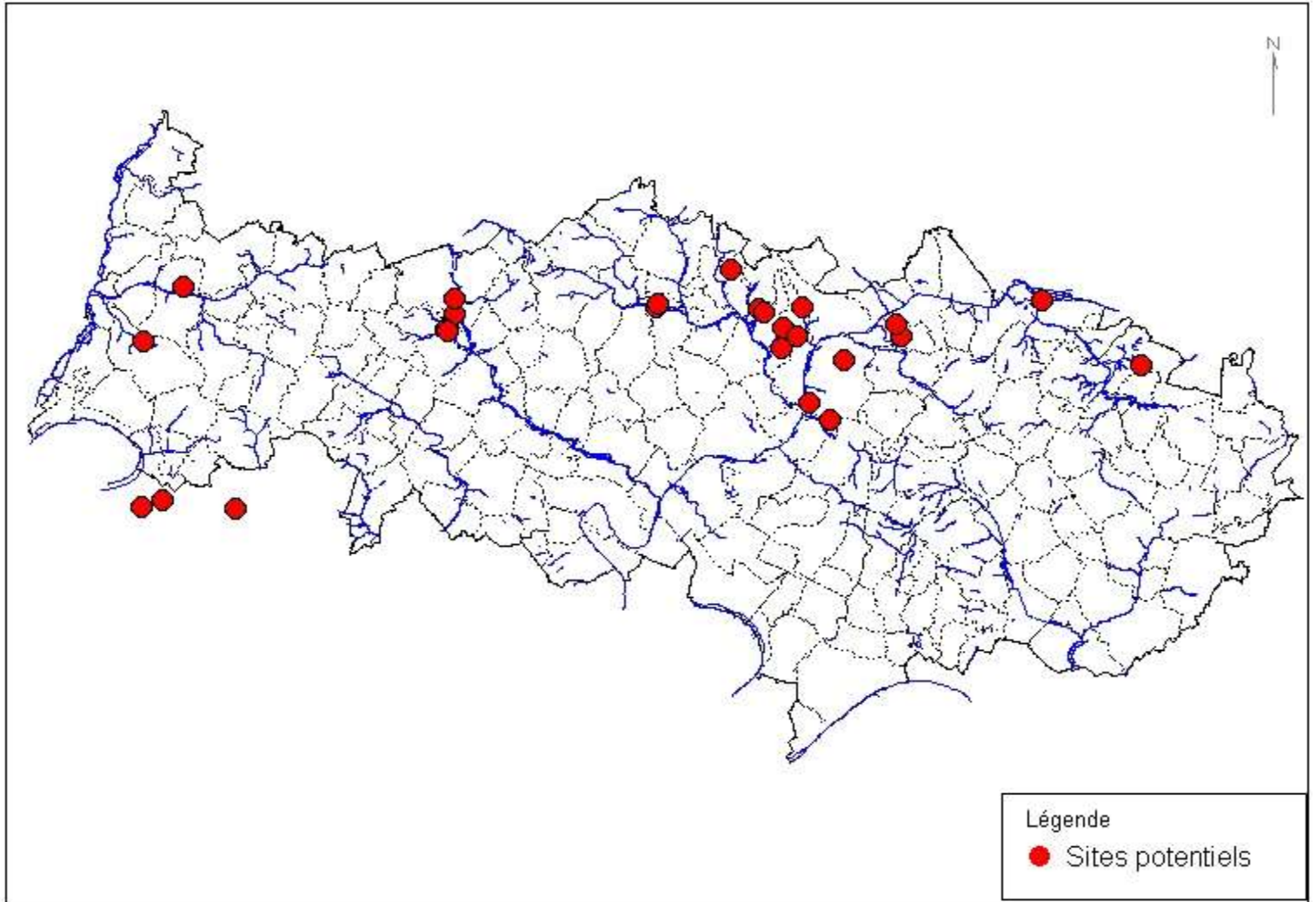


Droséra à longues feuilles



Que reste-t-il des marais alcalins du Vexin ?

Sites potentiels

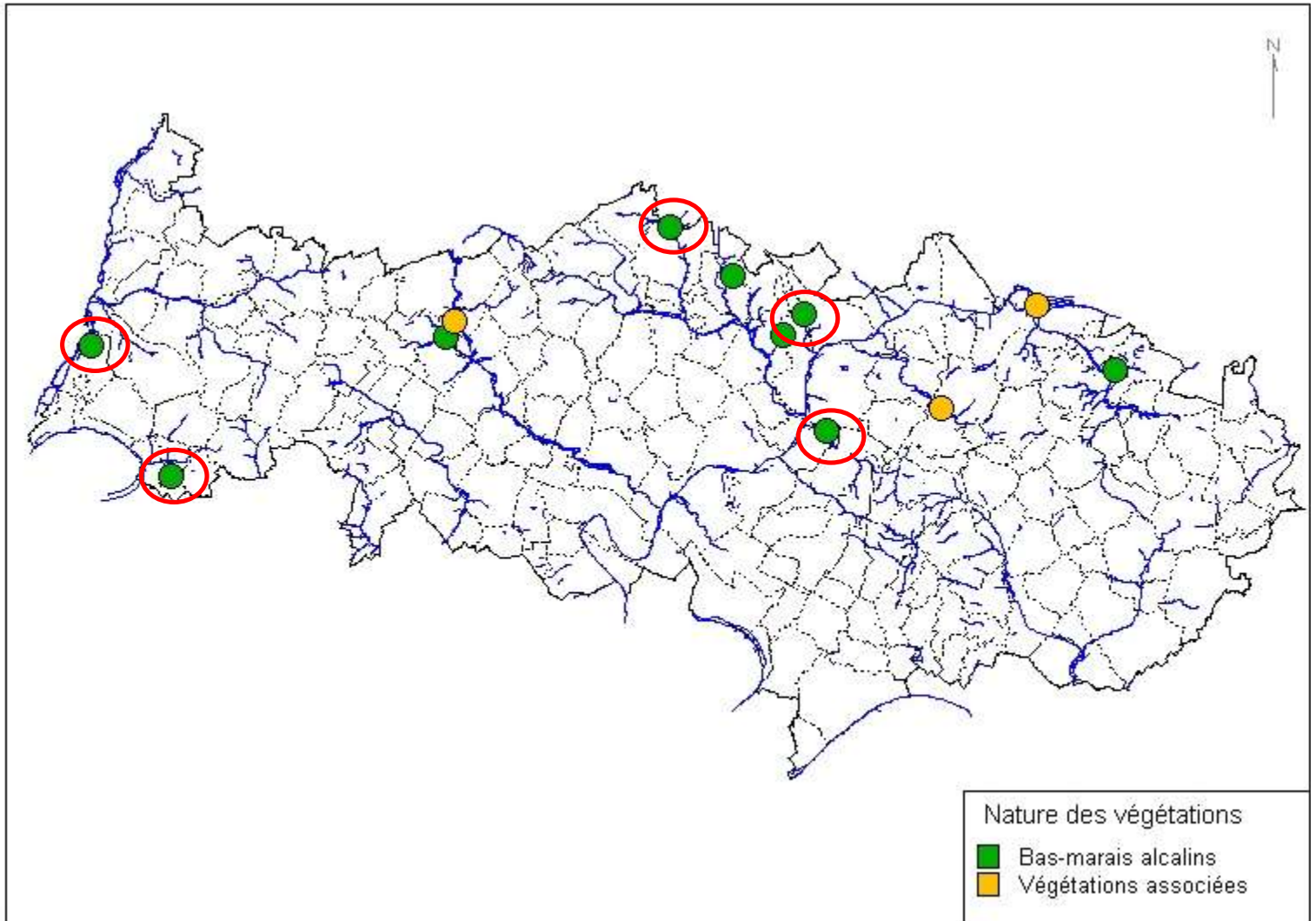




Que reste-t-il des marais alcalins du Vexin ?



Localisation des marais alcalins

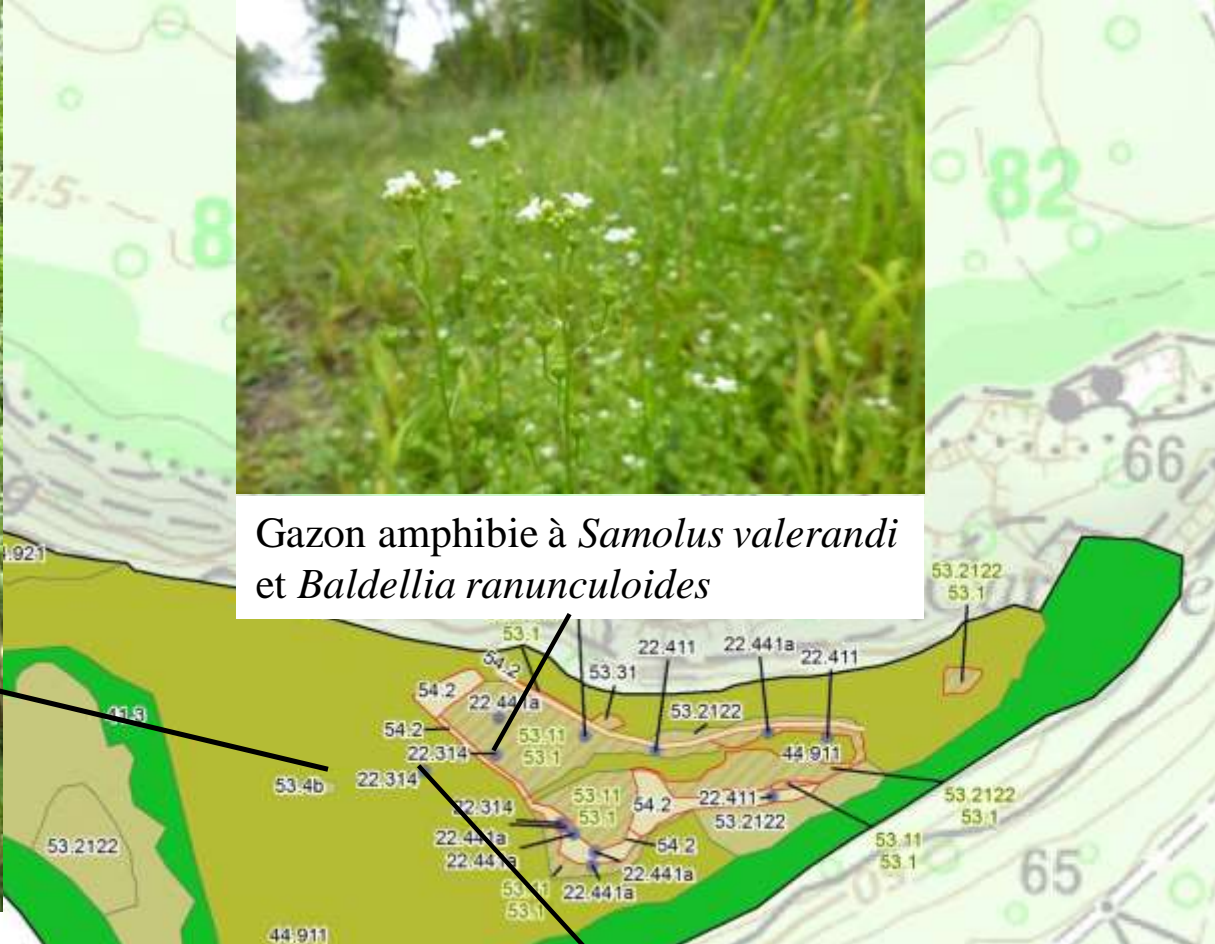




Aulnaie à Cirse maraîcher



Gazon amphibie à *Samolus valerandi* et *Baldellia ranunculoides*



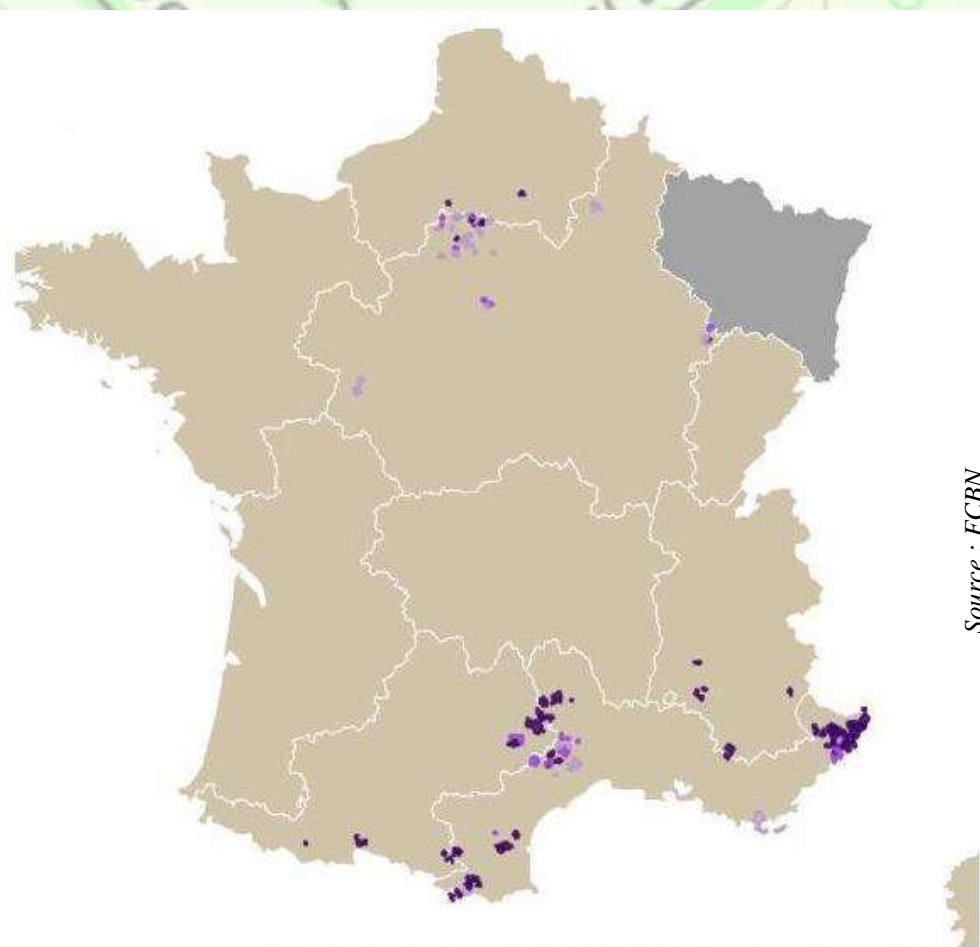
Herbier à Potamot coloré



Herbier à Characées



Bas-marais alcalin



Sources: © FCBN 2013, Système d'information national flore, faune, végétation et habitats, données du réseau des CBN à l'occasion de l'évaluation et de la qualification nationale
 © IGN 2013, BD CARTO - © SANDRE 2013, SIE - © Muséum national d'Histoire naturelle 2013, Espaces protégés - © GEOSIGNAL 2013, Carte routière

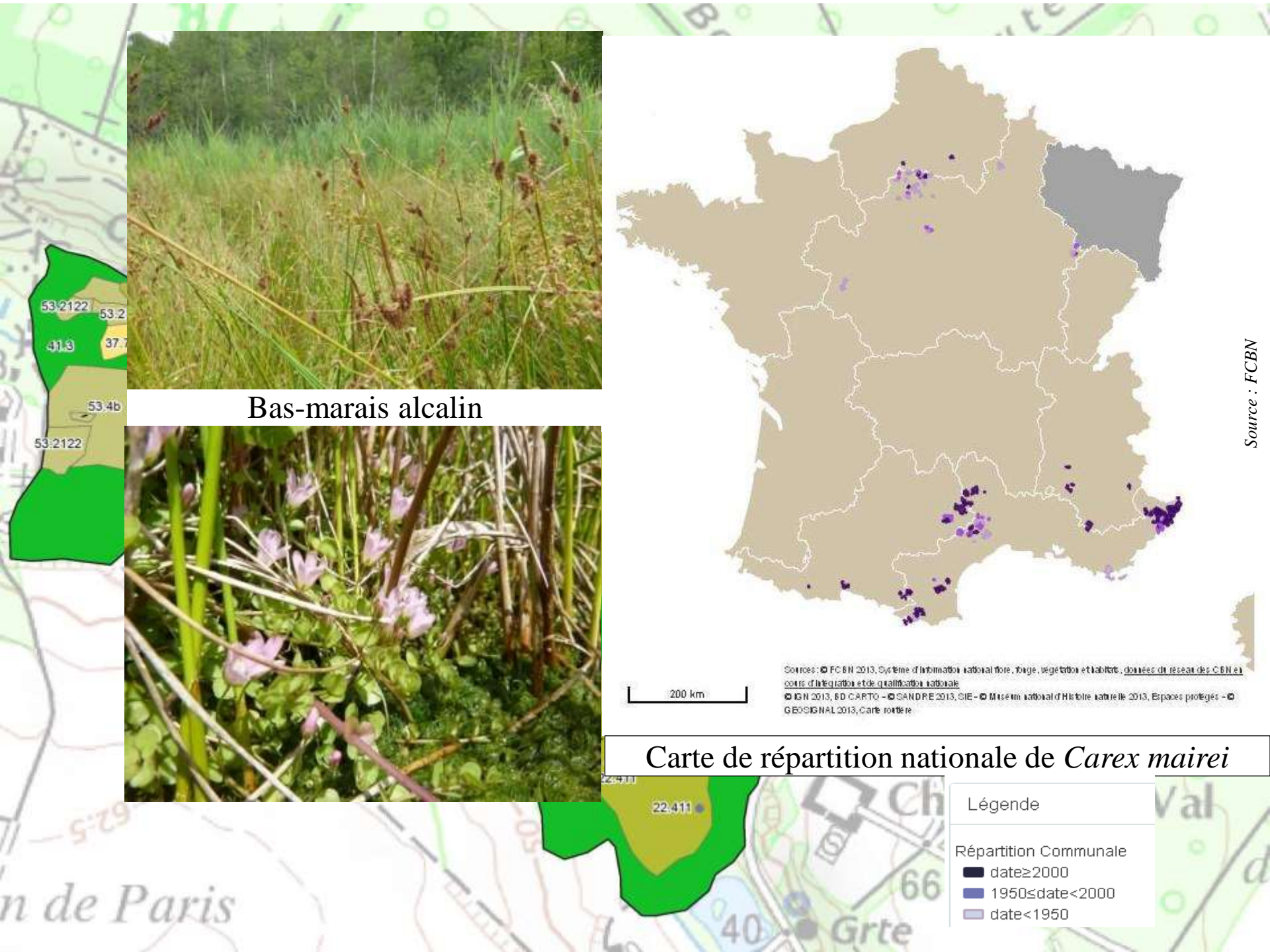
Source : FCBN

Carte de répartition nationale de *Carex mairei*

Légende

Répartition Communale

- date ≥ 2000
- 1950 ≤ date < 2000
- date < 1950



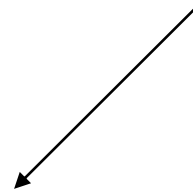


Que reste-t-il des marais alcalins du Vexin ?

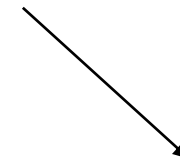


Résultats

Marais alcalins = **8,8 ha**



1,5 ha de zones
relativement ouvertes



7,35 ha en dynamique
de fermeture avancée

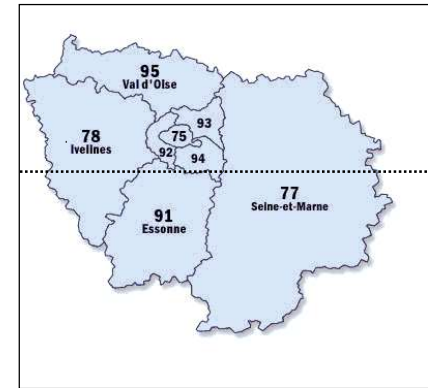
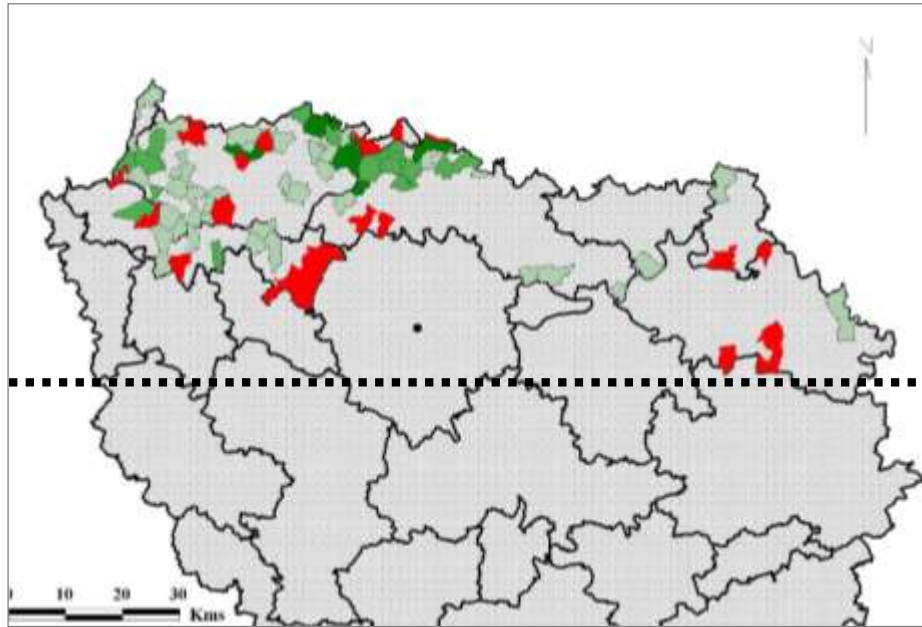
Bas-marais alcalins (0.6 ha)





Que reste-t-il des marais alcalins du Vexin ?

Analyse de résultats



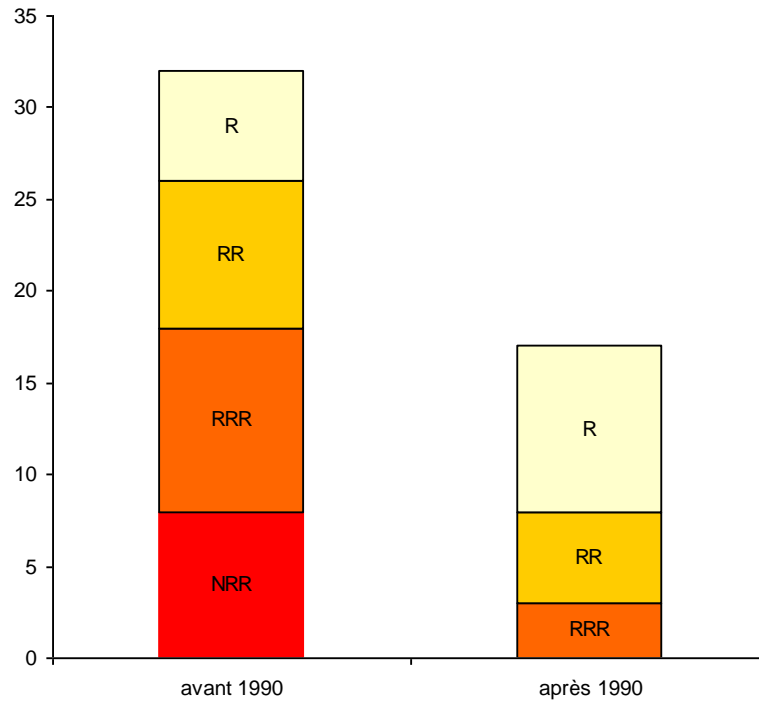
- Stations disparues
 - Stations actuelles :
 - 1 - 3
 - 3 - 7
 - > 7
- } Nombres d'espèces

- Disparition d'espèces de bas-marais
- Altération



Que reste-t-il des marais alcalins du Vexin ?

Analyse de résultats



R : Rare
RR : Très rare
RRR : Extrêmement rare
NRR : Non revu récemment (<1990)

- Disparition de 50 % des espèces caractéristiques des bas-marais alcalins
- Banalisation de la flore





Que reste-t-il des marais alcalins du Vexin ?



Atteintes



Colonisation de la tourbière par des jeunes frênes

Résultats d'inventaire de terrain
+
Analyse diachronique de la flore
=
Disparition et altération des marais alcalins

Causes principales :

Abandon des pratiques d'entretien,
drainage, eutrophisation, plantations...



Que reste-t-il des marais alcalins du Vexin ?



Préconisations de gestion

- Réhabilitation des niveaux d'eau



Lemoine

Comblement de drains



Vergnot, 2004

Pompage hydraulique par éolienne





Que reste-t-il des marais alcalins du Vexin ?



Préconisations de gestion

- Pâturage et fauche



Crassous et Karas, 2007



SCOP SAGNE

- Suppression des ligneux



CSNP





Que reste-t-il des marais alcalins du Vexin ?



Préconisations de gestion

- Etrépage et décapage



Maillier, CSNP



Maillier, CSNP

- Pollution des eaux





Que reste-t-il des marais alcalins du Vexin ?

Conclusion & perspectives

Etat de **conservation préoccupant** des bas-marais mais des moyens de restauration existent ; cette étude peut permettre d'orienter de potentiels opérations de gestion à l'échelle régionale.





Merci de votre attention