



Le Moineau friquet en Île-de-France



Frédéric MALHER

6 èmes Rencontres Naturalistes Parisiennes

29/11/14

En guise de présentation...



Un couple indiscernable...



Un sacré cosmopolite



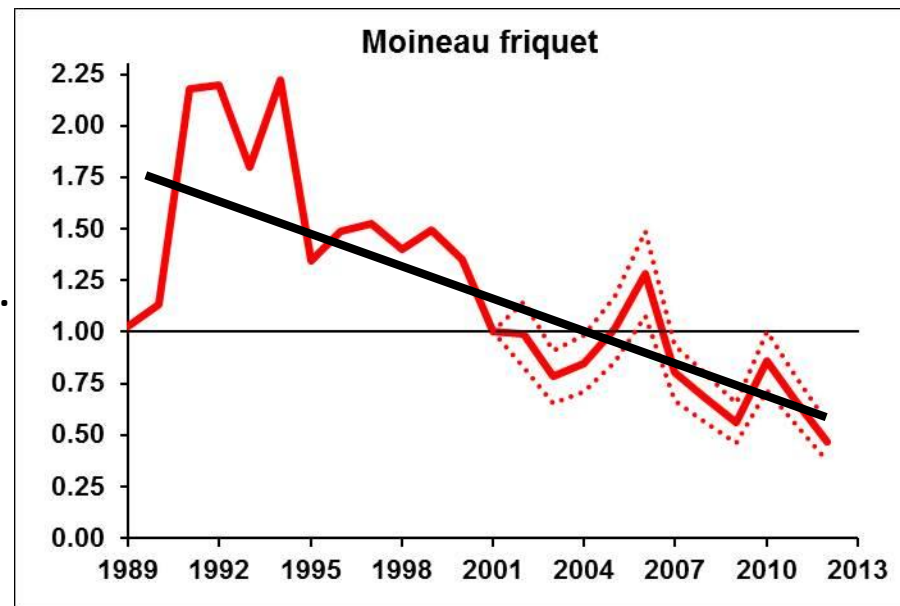
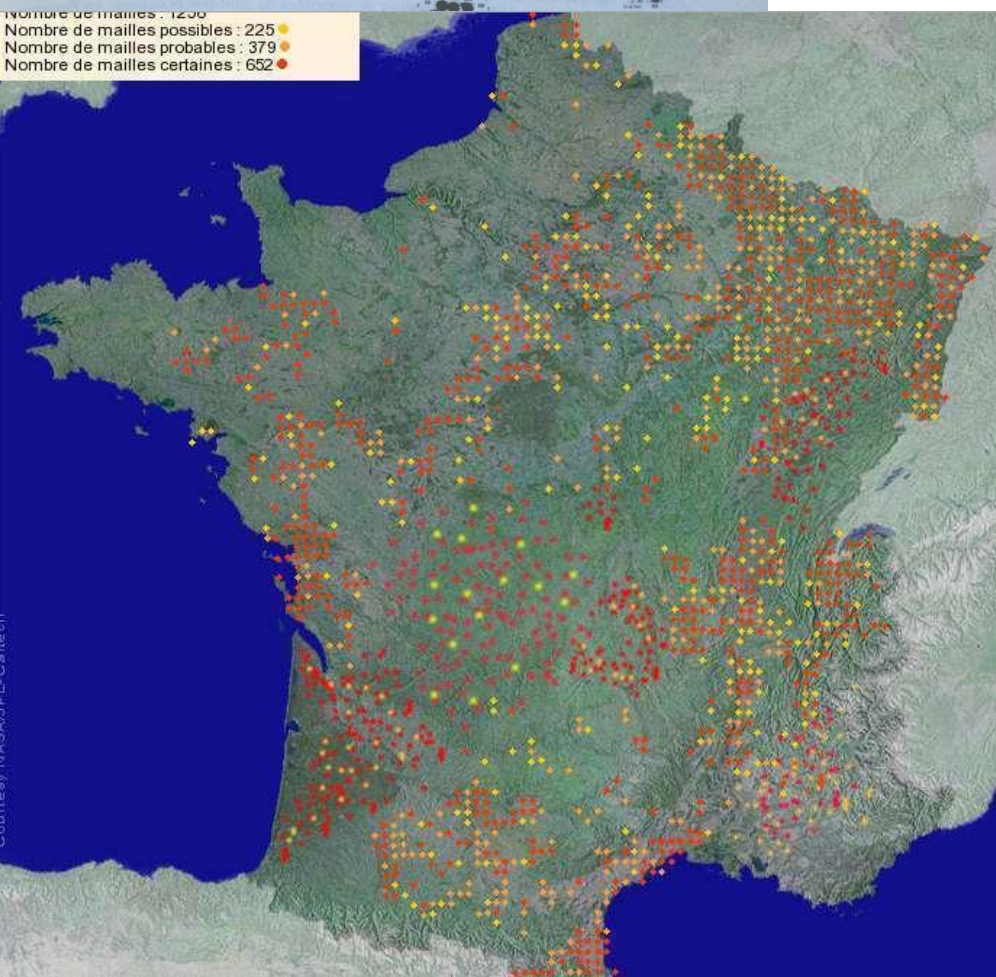
Un rural...



Un rural... qui aime son confort !



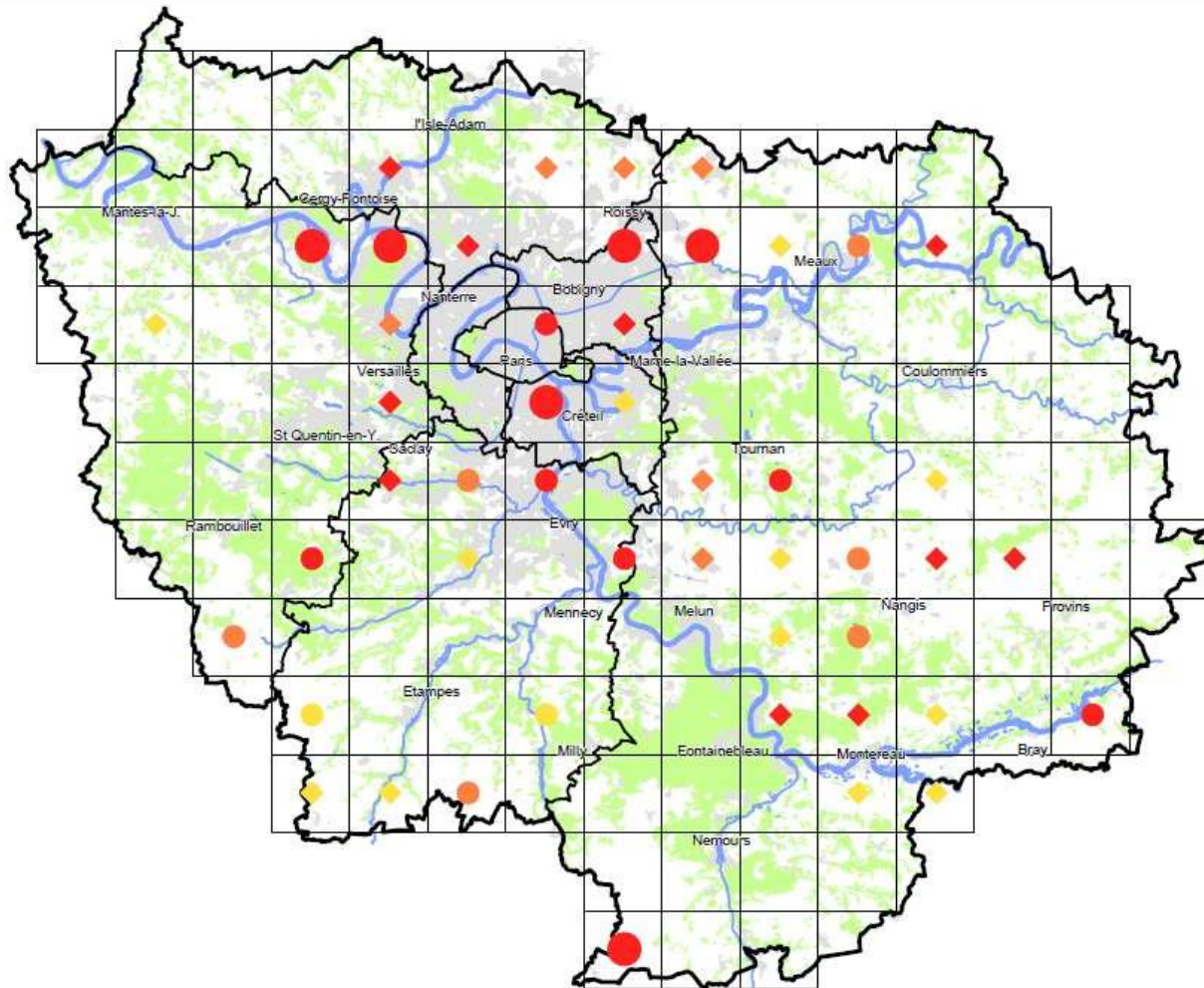
Une évolution inquiétante...



-66% depuis 1989

Une forte baisse en Île de France

1980-1995 : nicheur dans tous les carrés

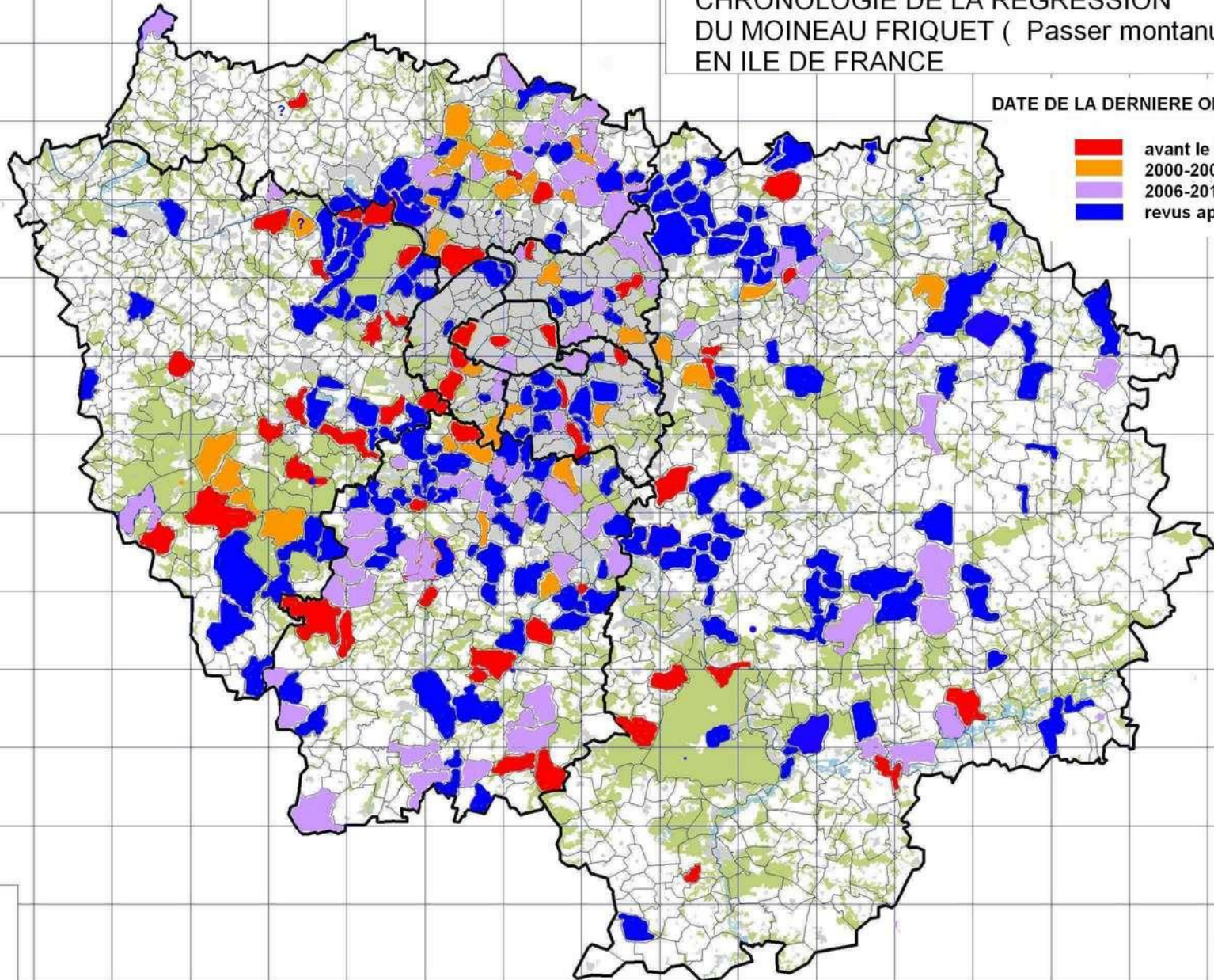


-88%
entre 2002 et 2012
(-17.5% par an)

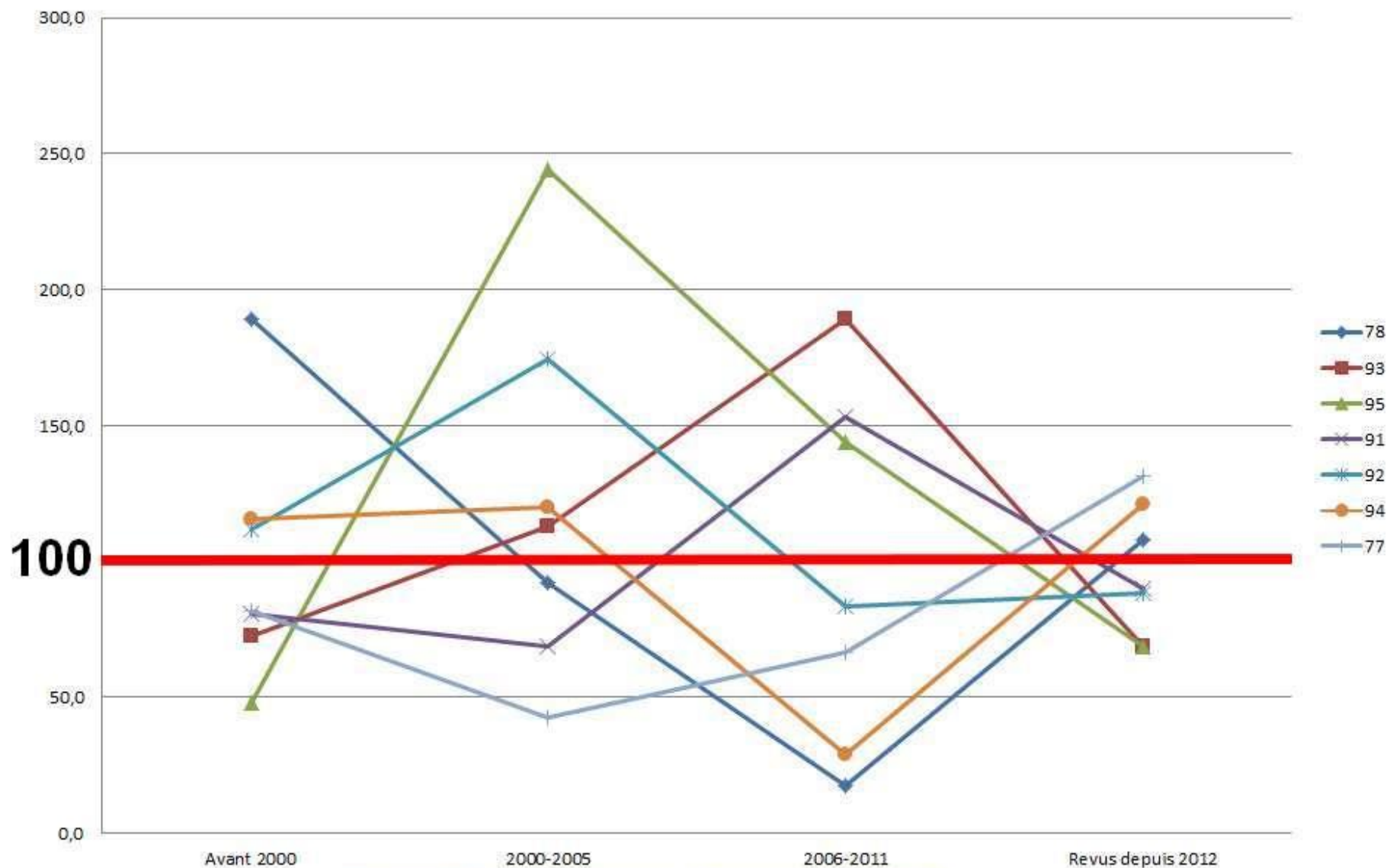
CHRONOLOGIE DE LA REGRESSION DU MOINEAU FRIQUET (*Passer montanus*) EN ILE DE FRANCE

DATE DE LA DERNIERE OBSERVATION

- avant le 1er janvier 2000
- 2000-2005
- 2006-2011
- revus après le 1/1/ 2012



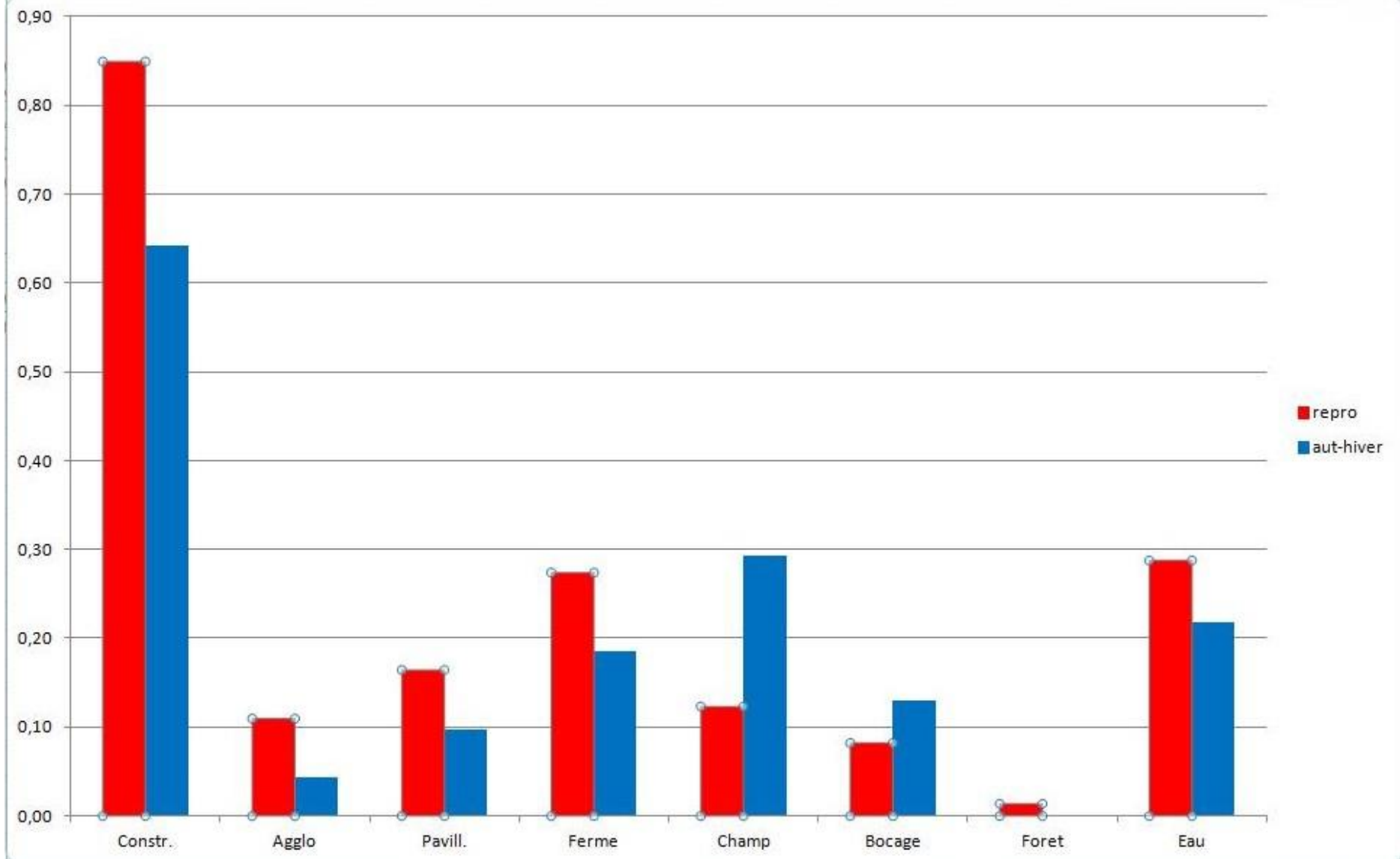
Chronologie relative selon les départements



Les causes ?

- Disparition des sites de nidification
- Augmentation des cultures de printemps
- Effet Allee (effet de seuil)
- **Disparition des friches et bandes enherbées**

Des besoins spécifiques en hiver







T. Riabi / Corif.

VOUS POUVEZ PARTICIPER...

Grande enquête sur le déclin du moineau friquet

Nous n'avons pas la prétention de cartographier tous les sites à friquets franciliens, mais de préciser le statut dans suffisamment d'endroits différents pour permettre de suivre de plus près les tendances d'évolution chez cette espèce et leur explication éventuelle. Evidemment, plus nous suivrons de sites de nidification, plus riches seront les enseignements qu'on pourra en tirer.

Recensez les Moineaux friquet de votre commune

Pour cela, nous demandons aux personnes intéressées de prendre en charge une ou plusieurs communes, de rassembler leurs

éventuelles données sur la présence de l'espèce dans le passé et de rechercher la présence de l'espèce pendant la saison de nidification 2014 et en dehors de la reproduction. Des formulaires sont téléchargeables sur la page de ce site consacrée à l'enquête.

Il y a une version "light" de l'enquête pour les gens qui ne veulent pas se mettre trop de travail sur le dos (ou qui en ont déjà suffisamment par ailleurs).

On a besoin de vous

Merci de votre participation la plus importante possible !

> [En savoir plus sur l'enquête...](#)

> [En savoir plus sur la situation du Moineau friquet en Île-de-France en 2013...](#)

CATALOGUE 2014
Formations
Éducation à l'environnement
en Île-de-France

Attention,
ça peut servir !

GRAINE
ÎLE-DE-FRANCE

www.graine-idf.org/formations

Friquet formulaire hivernage - Microsoft Excel

Paysage général															
Observateur (NOM Prénom)	Commune	Dépt.	Lieu-dit (tel que lu sur Faune-IdF)	coordonnées précises (GoogleMaps)	Effectif maximum	Date	Rural/Urbain (R ou U)	Paysage dominant	précision pour le paysage ou modification récente						
Eléments de paysage dans un rayon de 200 mètres (mettre un x dans les colonnes)					Détails sur le site précis d'observation (mettre un x dans la colonne)					Remarque diverses					
Vieux murs	Autres constructions	Vieux arbres	Autres arbres	Buissons	Pelouse/jardin	Champ/pré	Friche	Voie /pièce d'eau	Friche		Pré/champ	Jardin	Mangeoire	Autres	Précisions

... et le renvoyer à friquet@corif.net

Ou alors, au moins, sur Faune-IdF, donnez des détails sur le lieu en « Remarques »



Merci !