

LA SOBRIÉTÉ ÉNERGÉTIQUE

ATELIER 12 (CYCLE 2)

La fabrique francilienne de la
sobriété – 1^e partie

Vendredi 22 octobre 2021

(webinaire)

Animé par

Marie-Laure Falque Masset





Déroulé de l'atelier 12

- 10h00 Introduction, déroulé et tour de table
- 10h15 Actualité : scénario négaWatt
- 10h20 Propositions
- 10h40 Contributions en commun
- 11h10 Cartographie
- 11h20 Contributions en commun
- 11h55 Ressources, suites et agenda

Quelques infos préalables



Pendant la présentation, vous pouvez poser des questions aux intervenants dans la section Questions/Réponses (Q&A)



Les présentations et le compte-rendu seront diffusés sur le site de l'AREC



Le webinaire est enregistré pour la rédaction du compte-rendu



Merci de bien penser à fermer micros et caméras pendant les présentations



Cet atelier est interactif : toutes vos contributions sont les bienvenues



Ateliers Sobriété énergétique

Cycle 1 d'ateliers Sobriété énergétique AREC :

Imaginer ensemble une sobriété choisie, juste, collective et innovante pour l'Île-de-France.

Décembre 19 Enjeux, cadre et acteurs	Février 20 Identification des axes de travail pour construire le récit	Juillet 20 Définitions et mécanismes psychologiques	Octobre 20 Leviers et freins aux actions de sobriété	Novembre 20 Passeurs de sobriété	Décembre 20 Stratégies et pistes d'action
--	--	---	--	--	---

Cycle 2 d'ateliers Sobriété énergétique AREC :

Sobriété énergétique en Île-de-France : recommandations pour l'action

29 Janvier 21 Approfondir les propositions d'action	19 mars 21 Nouvelles pistes et état des lieux	28 mai 21 Scénarios de sobriété	2 juillet 21 Du récit aux indicateurs de sobriété	24 septembre 21 Sobriété numérique	22 octobre 21 Fabrique francilienne de la sobriété (1)	26 novembre 21 Fabrique francilienne de la sobriété (2)
---	---	---	---	--	--	---

12

Synoptique des travaux

Cycle 1 : décembre 2019- décembre 2020
Cycle 2 : janvier 2021 – novembre 2021
2022 ?

10 Décembre 2021
Conférence en présence

Ateliers en présence en
2022

Visites de site en 2022

Ateliers

Études

Évènements

Expérimentations

Appel à propositions :
novembre 2021
Démarrage de l'étude :
janvier 2022

Appel à manifestation d'intérêt :
décembre 2021
Recherche d'une commune
d'expérimentation
Accompagnement 2022

Jacques
PAGES
ENERCITIF
Membre du GT
sobriété efficacité

François
FORTIN
Ville de Moret Loing et
Orvanne
Conseiller délégué à la
Rénovation
Énergétique et au
Verdissement

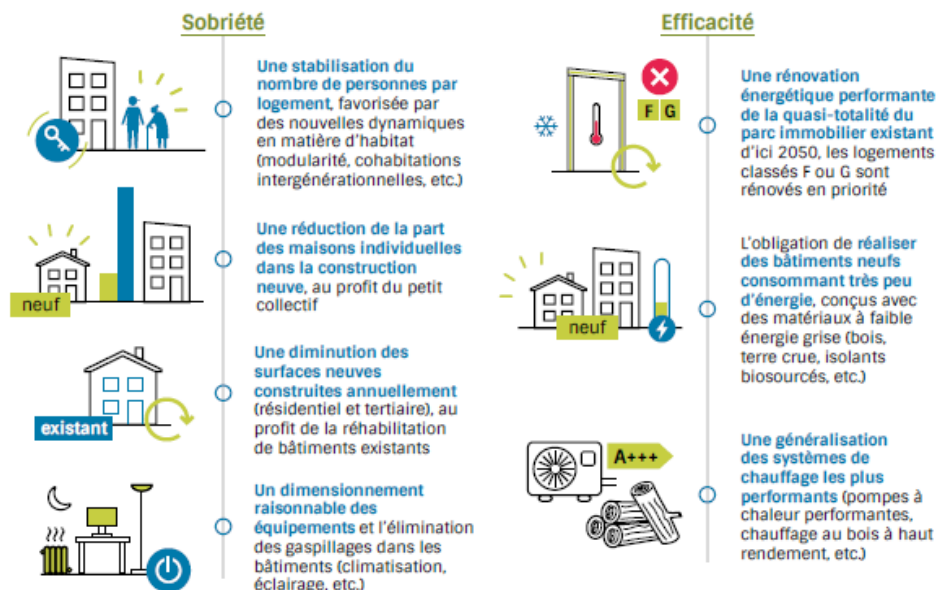
Hugo
BACRY
NOMADEIS

Frédéric COURAULT
ENEDIS
Directeur délégué
grands projets Île-de-
France

Marie-Laure
FALQUE MASSET
AREC / L'Institut Paris
Region

Scénario négaWatt 2022 : La transition énergétique au cœur d'une transition sociétale

Les principales hypothèses



Les mesures prioritaires

1

Réorienter l'ensemble des financements dédiés à la rénovation vers le niveau BBC. Mettre en place des dispositifs simplifiés de financement permettant à chaque ménage de financer ses travaux, notamment grâce aux économies d'énergie réalisées.

2

Rendre progressivement systématique, lorsque les offres techniques et financières sont adaptées et disponibles, la rénovation des maisons individuelles à l'occasion du changement de propriétaire ou de locataire et la rénovation des copropriétés lors des ravalements.

3

Faire évoluer le décret tertiaire pour favoriser les rénovations BBC.

4

Renforcer la formation de l'ensemble des acteurs du bâtiment à la rénovation globale et performante.

Présentation le 26 octobre à 15h00
Synthèse, rapport et replay disponible sur le site

www.negawatt.org



Typologies d'action

Etudes, observation, indicateurs

Campagnes de communication

Formations

Sensibilisation, promotion

Expérimentations

Cartographie des sobriétés

Études, observations, indicateurs

- Observatoire régional de la sobriété
- Étude des typologies de populations pour maximiser les impacts
- Evaluation à double sens de la sobriété énergétique: Co-concevoir des indicateurs permettant d'évaluer la sobriété afin d'en assurer une forme de « pilotage et de suivi » et de penser en même temps aux rôles et aux modalités de cette évaluation.
- Étude sectorielle de la sobriété énergétique dans l'éclairage public
- Évaluer les initiatives de sobriété selon leur degré de disruption, leur création de valeur et leur désirabilité
- Partir d'un territoire et de son récit (culture, histoire, sociologie, ...) pour construire le futur et identifier les indicateurs, impacts et résistances



Campagnes de communication

- Campagne de communication auprès de toutes les cibles : collectivités, institutions, citoyens, élus, acteurs économiques
- Mise en avant des bénéfices financiers (La sobriété, ça coûte combien ?), d'un message d'engagement collectif (Je m'engage et vous ?) et des effets rebonds
- Campagnes adossées à d'autres types d'actions pour maximiser l'effet
- Challenge régional numérique responsable
- Incitation au nettoyage numérique par la promotion du CyberWorldCleanUp day
- Former en entreprises ou en collectivités via un marathon intra sur les moteurs de recherche, messageries, smartphones, polices de caractère, etc...
- Encourager le développement des low-tech, du reconditionné
- Lutter contre la pollution numérique publicitaire



Formation

- Cible prioritaire : les élus
- Exemplarité des collectivités et des entreprises pour développer la sobriété en interne et pour l'effet d'entraînement
- Formation de formateurs relais auprès des acteurs économiques et des citoyens
- Formations de transféreurs (élus, dirigeants, employés)
- Formation des responsables informatiques et de communication
- Formations adaptées selon les secteurs : mondes du sport, de la mode, commerçants, ...



Sensibilisation, promotion

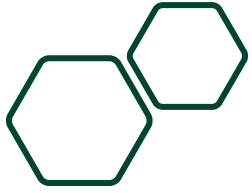
- Boite à outils numérique régionale pour les animateurs
- Fiches réflexes à destination des particuliers
- Bilans de sobriété pour les collectivités/entreprises/copropriétés
- Challenge inter-régional DECLICS
- Sensibilisation dans le logement social en mettant en avant tous les co-bénéfices : justice sociale, santé, mieux-vivre, ...
- Imaginer des actions avec réinvestissement des sommes économisées
- Concours de nudges
- Sensibiliser à l'escalier pour réduire l'usage des ascenseurs dans les bâtiments résidentiels et tertiaires



Expérimentations

- Accompagner des entreprises et collectivités dans l'identification et la mobilisation des transféreurs et renforcer la thématique énergie dans les pratiques de transfert
- Mesure des actions des sobriété et de leurs impacts sur un échantillon de personnes
- Accompagner des habitants dans un projet d'autoconsommation, cf Engie
- Accompagner des habitants via Linky
- Mettre en place une trame de projets de sobriété collaborative, structurelle, dimensionnelle à l'échelle d'un quartier
- Sensibiliser les habitants d'un immeuble via une commission énergie – sobriété dans les copropriétés
- Partir d'un territoire et de son récit pour construire les imaginaires de la sobriété





Étoile du changement

Étapes	Questions
Créer	Quelles actions inventer qui sont absentes actuellement?
Maintenir	Qu'est-ce qui fonctionne bien et qu'il faut maintenir?
Amplifier	Qu'est-ce qui fonctionne bien et qui pourrait aller plus loin?
Réduire	Qu'est-ce qui existe mais à quoi on devrait accorder moins d'énergie et de ressources?
Cesser	Qu'est-ce qui était pertinent dans le passé mais qui devrait laisser la place à autre chose?
Mettre en œuvre	Par où amorcer la transformation? Avec quels éléments à mettre en place? Parmi toutes les propositions, lesquelles vous semblent les premières à initier, à faire connaître ou à amplifier ?



Cartographie des sobriétés

- Initiatives franciliennes AREC
- Retours d'expériences en France et dans le monde FEDARENE, AREC
- Études ADEME sur les retours d'expériences en France et en Europe
- Carte des ébriétés



Sobriété structurelle en Île-de-France



Valmondois



Crisenoy

Chalautre-la-grande

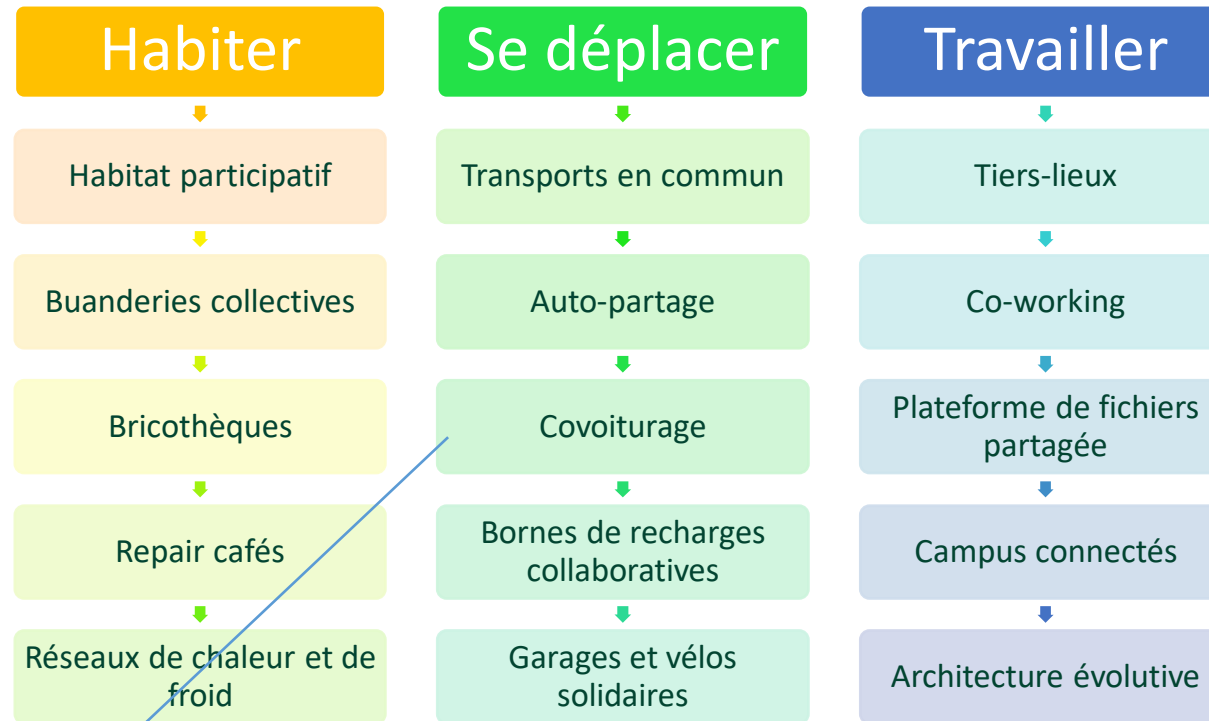


Objectif	Moyens	Exemples d'impacts	Exemple en Île-de-France
Rafraîchir la ville	Végétalisation, matériaux réfléchissants, gestion de l'eau	Amélioration du confort d'été, moindre recours à la climatisation	Paris 2050
Lutter contre l'étalement urbain	Dézoner la ville	Diminution des déplacements	Ville du ¼ d'heure, 1000 cafés
Assurer un accès équitable à l'espace public	Zones piétonnes, pistes cyclables, transports en commun	Augmentation de la mobilité active	RER Vélo
Garantir un approvisionnement alimentaire local	Désartificialiser les sols, freiner le mitage des terres agricoles	Diminution des transports sur longues distances, croissance des circuits courts	Projet alimentaire territorial, légumerie départementale de l'Essonne

Source : AREC

Sobriété collaborative en Île-de-France

15 projets identifiés



Carte
<https://www.bricolib.net/trouver-une-bricotheque/>

Carte
http://umap.openstreetmap.fr/fr/map/repair-cafe-idf_325289#11/48.9008/2.3782

Ex : PDIE Brie Nangissienne

- Garages solidaires : Mobilhub à La Courneuve, Essonne Mobilités à Orsay, Garage associatif des Ulis
- Vélos solidaires : réseau participatif et solidaire L'Heureux Cyclage

Carte de L'Institut Paris Region

Nemours

Pôle Molière – Les Mureaux

Source : AREC

Sobriété d'usage en Île-de-France

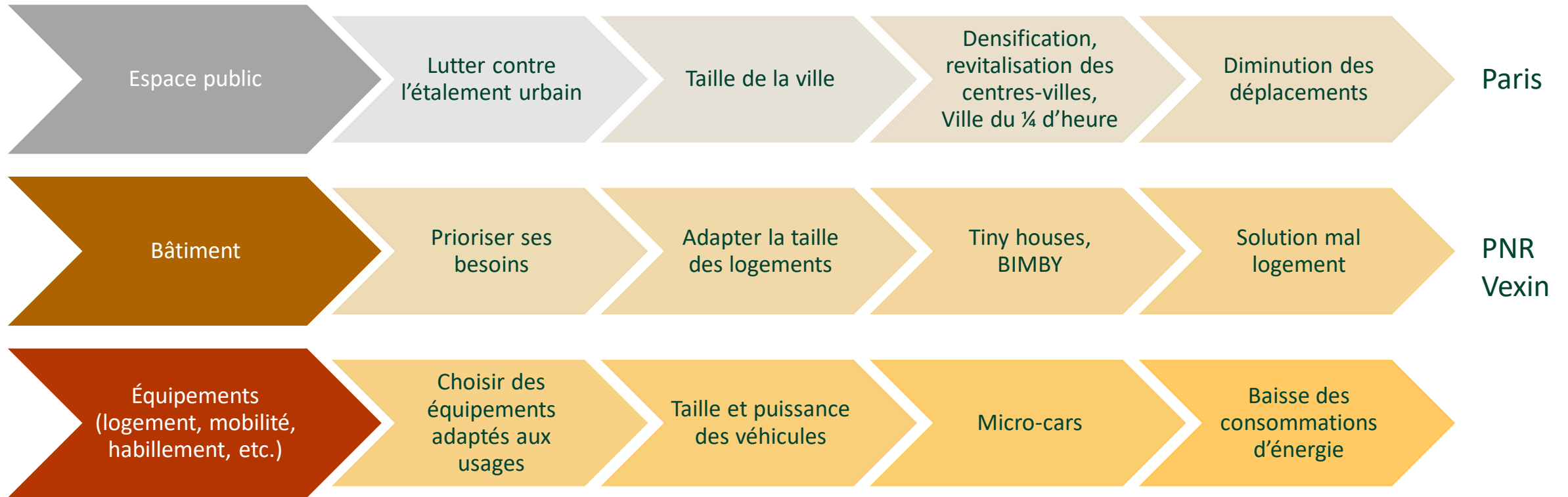


Initiative	Exemples d'impacts	Retours d'expérience
DECLICS	Economies d'eau, économies d'énergie	ALEC SQY, APC, ALEC-MVE, ALEC Sud Parisienne, SOLIHA 77, ...
Eco-mômes	Rendre les citoyens acteurs du climat	ALEC-MVE sur l'EPT Est Ensemble
Ensemble pour l'énergie	Baisse des factures de gaz et d'électricité chez les publics précaires	ALEC-MVE sur l'EPT Est Ensemble
Appartements pédagogiques	Maîtriser les consommations de chauffage, eau, électricité, veilles des appareils électriques	Trappes – Valophis Meaux – Résidence de l'écluse – association ARILE pour Pays de Meaux Habitat Appart'utile, appartement pédagogique itinérant – Energies Solidaires pour Association des Bailleurs du Montois
Assistance à maîtrise d'usage	Casser l'effet rebond, limiter les usages des équipements	Guide d'usage pour une école neuve à Rosny de l'ALEC-MVE
Villes et villages étoilés	Baisse de la pollution lumineuse, économie d'énergie	22 collectivités labellisées par ANPCEN en IDF Projet de Paris Est Marne et Bois
Formation à l'éco-conduite	Diminuer les consommations / augmenter durée de vie du véhicule	Groupe La Poste
Low tech	Diminuer les consommations	Projets lauréats AMI ADEME IDF

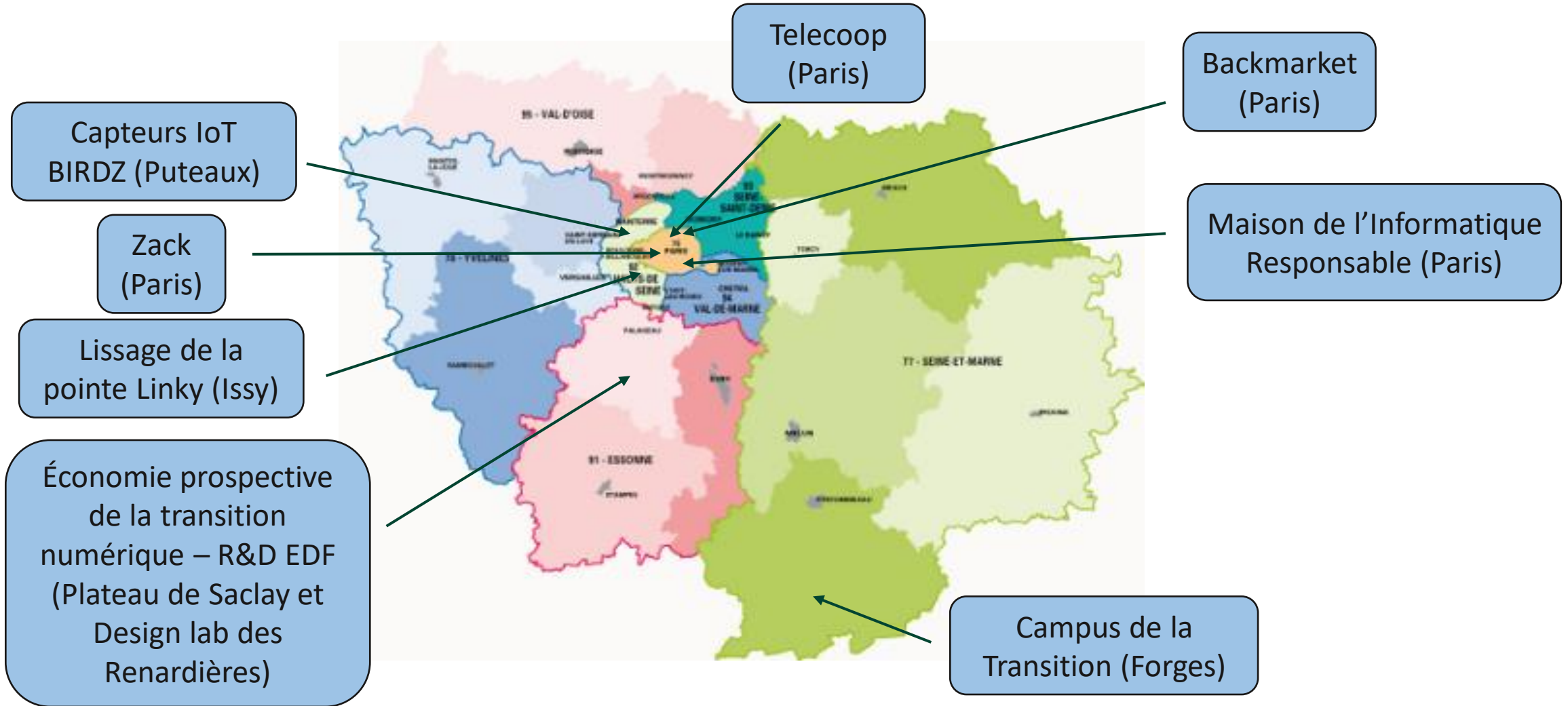


Source : AREC

Sobriété dimensionnelle en Île-de-France



État des lieux des projets liés à la sobriété numérique en Île-de-France



Source : AREC

Cartes des sobriétés France / Monde

Suède – REDI
- webinaires

Sharing city
Séoul –
architecture
évolutive

Barcelone –
urbanisme
tactique

Suède –
COBIUM –
vélos cargos

Calgary -
Catwalks

Vancouver –
Places for
People

Dunkerque

Loos-en-
Gohelle

Douaisis

Argentan

CC Cœur Côte
Fleurie



Source : AREC

Carte des ébriétés énergétiques en Île-de-France

Solutions réglementaires

Solutions fondées sur la nature

Exemples :

Mode

Commerces

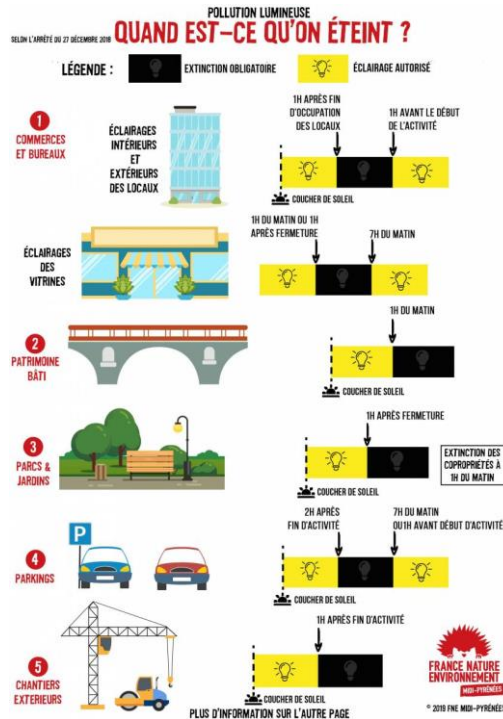
Installations sportives

Alimentation

Bureaux

Numérique

Étalement urbain



LA MAIRIÉTÉ DE VITRY-SUR-SEINE

Une petite table, une commode

POUR RÉDUIRE LA POLLUTION LUMINEUSE ?

La pollution lumineuse pose un problème de santé publique, environnementale, énergétique et impacte la biodiversité. L'association de Vitry-sur-Seine (VSE) a engagé le 10 Mars 2018 une action de sensibilisation publique à l'impact de la lumière artificielle sur l'environnement et la santé. Elle a pour objectif de sensibiliser les citoyens à la pollution lumineuse et de leur proposer des solutions.

Réaliser un diagnostic des pollutions lumineuses sur la commune

Réaliser un diagnostic des pollutions lumineuses sur la commune est une étape essentielle pour la mise en œuvre d'une politique de réduction de la pollution lumineuse. Ce diagnostic permet de connaître les sources de pollution lumineuse, de mesurer leur impact et de proposer des solutions adaptées.

Respecter et faire respecter la réglementation pour l'éclairage

Après le diagnostic, la commune a mis en œuvre une politique de réduction de la pollution lumineuse. Cette politique est basée sur la réglementation en vigueur et vise à réduire l'impact de la lumière artificielle sur l'environnement et la santé.

Documents : source FNE

Solutions par les Collectifs

Solutions * ...

Source : AREC

A vos idées

Cartographie des sobriétés et des ébriétés énergétiques

- 1^{er} temps : Réflexion individuelle
Questionnaire à remplir en ligne
- 2^e temps : Partage des idées



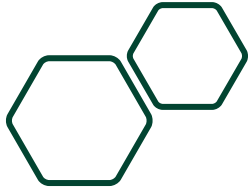
Ressources suggérées par les participants

- Podcast La Terre au carré de Mathieu Vidard – septembre 2021
<https://podcasts.apple.com/us/podcast/sans-sobri%C3%A9t%C3%A9-on-ny-arrivera-pas/id294060079?i=1000536872170>
- Sufficiency should be first de Yamina Saheb – octobre 2021
<https://www.buildingsandcities.org/insights/commentaries/cop26-sufficiency.html>
- Nouveau scénario négaWatt : La transition énergétique au cœur d'une transition sociétale – octobre 2021
<https://negawatt.org/IMG/pdf/synthese-scenario-negawatt-2022.pdf>
- Futurs énergétiques 2050 – RTE <https://www.rte-france.com/analyses-tendances-et-prospectives/bilan-previsionnel-2050-futurs-energetiques>



Ressources suggérées par les participants

- Solutions fondées sur la nature – Fédération Nationale de l'Environnement
<https://fne.asso.fr/publications/solutions-fondees-sur-la-nature-des-outils-pour-agir-localement>
- Éclairage illégal et pollution lumineuse – FNE Midi-Pyrénées <https://www.fne-midi-pyrenees.fr/2021/10/09/le-jour-sans-fin-pres-de-1600-eclairages-illegaux-recenses/>
- Formations aux économies d'énergie Dr Watt d'Enercoop <https://www.enercoop.fr/formation-dr-watt>
- Habitat partagé
https://www.bfmtv.com/immobilier/renovation-travaux/les-immeubles-dotes-de-buanderies-ou-de-cuisines-communes-dans-20-ans_AN-201902180354.html



Merci de votre participation et à bientôt pour la suite!

- **Cycle Sobriété énergétique AREC**

- Atelier 13 le 26 novembre

- **Ressources AREC**

- Comptes rendus et PPT des ateliers

Cycle 1 : <https://www.arec-idf.fr/inventer-le-recit-de-la-sobriete-energetique-en-ile-de-france.html>

Cycle 2 : <https://www.arec-idf.fr/evenements/lancement-du-cycle-2-sur-la-sobriete-energetique-recommandations-pour-laction.html>

- Dossiers et articles : <https://www.arec-idf.fr/sobriete-energetique.html>

Pour nous joindre:

Marie-Laure Falque Masset marie-laure.falque-masset@institutparisregion.fr