

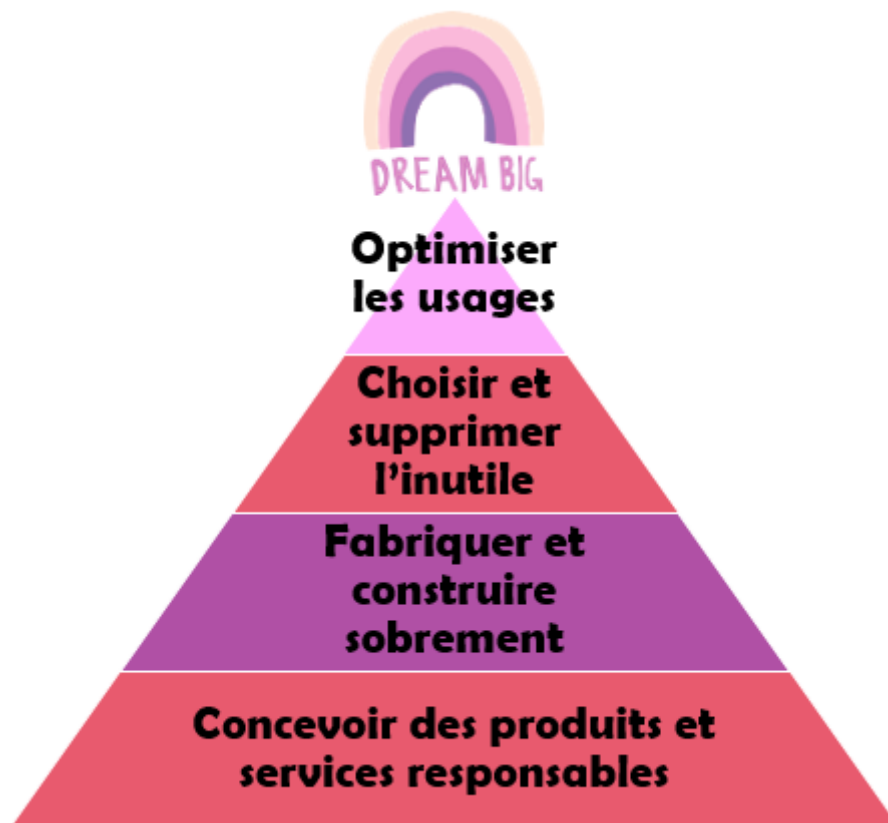
LA SOBRIÉTÉ ÉNERGÉTIQUE

Retour sur l'Atelier #7

29 janvier 2021

Cycle 2 / Atelier #7

Inventer le récit de la sobriété en Île-de-France
Recommandations pour l'action



NB : Ce compte-rendu s'accompagne d'une présentation Powerpoint.

Construire le récit de la sobriété en Île-de-France : Comment favoriser les conditions de la sobriété au niveau régional ? Quelles stratégies mettre en place ?

2^e échange sur des pistes d'actions

Suite aux propositions faites lors du précédent atelier, les actions ont été classées par type dans l'optique d'être priorisées et rediscutées.

Études, observation, indicateurs

Observatoire régional de la sobriété -

Développé dans le cadre du groupe de travail Prospectives du ROSE: Quantification des actions et leurs impacts, à travers la réalisation de fiches par thématiques et sous-thématiques (logement, tertiaire, éducation, éclairage, télétravail, etc.) - Indicateurs de suivi, Incidences environnementales et sociales, Leviers d'action aux échelles territoriales et régionale - Mesures des actions de la sobriété numérique

Étude des typologies de populations pour maximiser les impacts :

Déterminer selon les typologies par CSP, urbain/rural leur potentialité de sobriété et impact potentiel associé - identifier des clés de détermination pour des actions les plus impactantes possibles

Évaluation à double sens de la sobriété énergétique: Co-concevoir des indicateurs pour évaluer la sobriété afin d'en assurer une forme de « pilotage et de suivi » et de penser en même temps aux rôles et aux modalités de cette évaluation. Car c'est en plaçant l'évaluation très tôt dans les démarches de SE (et non pas comme souvent à la fin voir après coup) qu'on arrivera aussi à la faire rentrer dans le vocabulaire commun, les pratiques, les politiques publiques en donnant du sens aux indicateurs choisis et à la manière dont ils seront mobilisés à CT et LT. - Pb de l'impalpabilité de l'énergie, au-delà des indicateurs, comment l'évaluation peut faire comprendre les effets directs / les effets indirects / Mettre en avant les co-bénéfices.

Sobriété énergétique dans l'éclairage public : Moins consommer et moins dépenser tout en assurant un confort visuel, sécuritaire, et soucieux de la nature - Etudier les impacts, nuisances - Faire accepter le changement, modifier les comportements et habitudes de chacun

L'observation de la sobriété et les indicateurs sont des outils identifiés par les contributeurs comme indispensables mais les indicateurs restent difficiles à construire. Il est en outre difficile d'estimer ce qui relève de la sobriété dans les projets.

Il faut également différencier les indicateurs d'impacts et les indicateurs de potentiels.

L'étude des typologies de population doit également prendre en compte des lieux de vie.

En fin de compte, ces propositions sont complémentaires : l'observatoire permet de connaître l'existant et les études d'orienter les actions en développant la connaissance des publics et l'impact et le potentiel des actions. Le focus sur l'éclairage public est une piste sectorielle qui peut être étudiée comme d'autres et dans tous les secteurs : résidentiel, tertiaire, mobilité, industrie.

Campagnes de communication

Campagne de sensibilisation institutionnelle

S'inspirer de campagnes de type Chasse au Gaspi sur le modèle des réussites dans les départements d'outre-mer

Tous prêts au changement : Campagne de sensibilisation grande échelle en mobilisant les temps disponibles (dans les transports, dans les temps méridiens..., profiter de ces temps pour communiquer / sensibiliser) pour augmenter cette conscientisation...faire en sorte que les publics puissent se les accaparer

Campagne de communication La sobriété, ça coûte combien ?

: Campagne de communication massive sur les enjeux financiers pour une personne visant à mettre en regard les actions de sobriété au regard des coûts associés et des économies réalisées. La sobriété renvoie sur le bien être -> campagne de sensibilisation auprès du grand public ; la rendre attrayante

Challenge régional numérique responsable

du télétravailleur à l'univers domestique, de l'univers domestique à l'univers de la cité - Mettre à profit la période propice au télétravail où les entreprises sont incitées à s'investir et être vigilantes dans les conditions de travail des salariés à domicile pour développer une culture de "passeurs de sobriété".

Une campagne de communication devrait s'adresser à toutes les cibles et pas uniquement au grand public. D'une part, les citoyens en ont assez d'être les seuls mis en avant. D'autre part, les organisations (collectivités, entreprises, institutions) ont aussi un rôle à jouer car la sobriété énergétique est une approche qui vise à réduire les consommations d'énergie à travers des changements de comportements, de modes de vie et d'organisation collective. L'exemplarité de la collectivité et le rôle moteur des élus sont de bons signaux, idem pour les entreprises. La communication doit donner à voir à chacun ce qu'il peut faire et la liberté de choisir. Elle doit toucher à la fois les acteurs économiques, les politiques et la population.

Les campagnes de communication doivent mettre en avant les bénéfices financiers et ne pas oublier les effets rebonds. Elles doivent porter un message d'engagement collectif (exemple : Je m'engage et vous ?).

Les approches d'accompagnement sont plus responsabilisantes et plus efficaces sur le long terme pour embarquer les organisations et les individus. Des campagnes de communication devraient donc être adossées à d'autres types d'actions.

Formations, sensibilisations

Sobriété dans le logement social Actions unipersonnelles directes auprès des habitants des résidences sociales visant des économies d'énergie et de ressources à confort équivalent

Exemplarité des collectivités dans la sobriété énergétique : Rénovation du parc immobilier ou reconstruction pour une meilleure sobriété énergétique - Inciter la population vers les bonnes pratiques en étant exemplaire soi-même avec de bons gestes enseignés dans le personnel de l'institution - Former sur la signification des DPE et comment améliorer le résultat avec des gestes simples sur l'exemple de Display

La sobriété au service des bébés (cible jeunes parents) : Les bébés de la ville d'aujourd'hui sont les citoyens de demain. Ils incarnent la vulnérabilité et sont exposés plus que les autres aux désordres urbains (pollution atmosphérique, alimentaire), avec de conséquences potentielles sur leur métabolisme et leur développement. Développer des solutions des mesures de l'impact de nos ébriétés Sur l'exemple de la crèche d'Angoulême (projet lauréat appel à solution vulnérabilité d'Ashoca-EDF

Embarquer les élus locaux dans la sobriété énergétique - Favoriser l'appropriation des élus locaux sur le sujet de la sobriété énergétique, encore souvent perçue avec réticence, afin de s'assurer que la sobriété (énergétique ou plus large) soit intégrée comme un principe infusant dans l'ensemble des décisions politiques locales et de permettre aux élus de jouer le rôle de relais dans la sensibilisation à l'importance de la sobriété auprès des citoyens et acteurs économiques locaux.

Boite à outils numérique : « la sobriété c'est pas compliqué » : A destination des animateurs qui travaillent (par ex.) pour des bailleurs ou l'ALEC, proposer une boite à outils et des formations associées pour animer des ateliers sur la sobriété énergétique. Ces ressources viendrait compléter le matériel existant sur les éco-gestes et l'efficacité énergétique avec pour finalité la valorisation des co-bénéfices de la sobriété pour les individus.

Fiches Réflexes à destination des particuliers : Publier et vulgariser des fiches réflexes qui donnent de standards indicatifs de ce qu'une modification de comportements citoyens génère sur les émissions de CO2 et la qualité de l'air en prenant modèle des fiches références CEE

Bilan sobriété pour les collectivités/entreprise/copropriétés et proposition d'un plan d'actions rapide et efficace (au plus court/ plus performant). - Avec mise en évidence des pistes d'amélioration rapide au niveau de l'entreprise ou de la collectivité en la contextualisant dans son environnement économique, géographique et social. Actions de synergie possible entre acteurs d'une même territoire et mutualisation des moyens

Challenge inter-régional DECLICS avec l'appui des énergéticiens et des ALEC: s'appuyer sur les DECLICS en cours et en créer de nouveaux en Île-de-France. Comme un Défi Famille à Energie Positive national

Les actions de formations / sensibilisation les plus plébiscitées sont l'exemplarité des collectivités et la formation des élus. Cela s'applique également aux entreprises et à leurs dirigeants qui peuvent avoir le même effet d'entraînement.

La sobriété est avant tout question de justice sociale et l'action doit se porter en parallèle dans le logement social et vers des publics précaires.

Ces accompagnements doivent mettre en avant la justice sociale, la santé, le mieux-vivre et tous les autres co-bénéfices de la sobriété.

La réception sociale des actions est un facteur primordial de réussite et elle doit mettre en avant des objectifs et des résultats. Cela suppose de combiner des logiques bottom-up à du top-down : cela peut par exemple passer par de la consultation.

Il faut également que les personnes accompagnées en tant qu'élus, dirigeants, employés, citoyens, etc. aient un retour tangible de leurs efforts. Par exemple, si on fait des efforts sur les usages, les sommes économisées peuvent être réinvesties pour ces personnes.

Au niveau des outils, des bilans rapides sobriété pour les collectivités/entreprises/copropriétés sont une piste à investiguer. Ils pourraient être appliqués aussi à des zones d'activités.

Expérimentations

Identification et mobilisation des transféreurs dans le service public et les entreprises : Favoriser le phénomène des transféreurs afin de contribuer à la diminution des consommations d'énergie au domicile et sur le lieu de travail et renforcer la thématique énergie dans les pratiques de transfert - Faire connaître les transféreurs, accompagner les entreprises et collectivités en organisant des sessions de sensibilisation, des formations et de la mise en réseau, des teams buildings- Créer de la REX sur le territoire à partir d'actions très concrètes et à impact potentiellement fort.

Linky au service de la sobriété : Lissage de la pointe grâce aux données des compteurs communicants à l'échelle d'un quartier - Sur l'exemple de l'expérimentation ENEDIS à Issy-les-Moulineaux

S'appuyer sur l'autoconsommation collective pour faire prendre conscience de la sobriété - En suivant l'exemple de la communauté d'énergie Harmon'Yeu sur l'île d'Yeu (Vendée) avec ENGIE - Chaque foyer peut suivre consommation et production et devient acteur de sa consommation. - Appartenance à une communauté locale d'acteurs responsabilise.

Prenons le temps d'être sobre : A partir d'un échantillon de personnes avec un temps de travail pris en charge (1/2 journée par semaine ?) - Mise en place des actions de sobriété et mesure de leurs impacts

Les propositions d'expérimentation sont jugées intéressantes. Point de vigilance en ce qui concerne l'autoconsommation collective, les expérimentations en cours ne fonctionnent que grâce aux subventions. Pour que cela se généralise, il faudra une nouvelle réglementation qui leur permettrait d'être rentables.

En conclusion

Quel que soit l'outil, il ne faut pas perdre de vue l'importance du message et cela rejoint la notion de **récit de la sobriété pour notre région**, de capacité à se projeter qui a été développée depuis les premiers ateliers.

Les propositions actuelles sont très centrées sur la consommation d'énergie et doivent être complétées par de nouvelles pistes sur la mobilité, la conception des produits, l'espace public, l'alimentation, l'économie et la résilience, etc. sans perdre de vue que la **sobriété doit être traitée sous toutes ses formes** : dimensionnelle, structurelle, d'usage et collaborative.

En ce concerne la conférence en décembre, elle pourrait prendre une autre forme, par exemple, il est suggéré une journée régionale de la sobriété.

Prochains rendez-vous

Les échanges se poursuivront au sein du Cycle 2 / Recommandations pour l'action

- = Atelier 8 le 19 mars 2021
- = Atelier 9 le 28 mai
- = Atelier 10 le 2 juillet
- = Atelier 11 le 24 septembre
- = Atelier 12 le 26 novembre
- = Evènement en décembre

Tous les comptes rendus et présentations du cycle 1 (ateliers 1 à 6) :

<https://www.arec-idf.fr/inventer-le-recit-de-la-sobriete-energetique-en-ile-de-france.html>