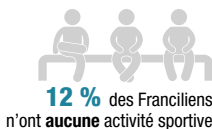


LES CHIFFRES CLÉS DU SPORT EN ÎLE-DE-FRANCE **2025**

LA PRATIQUE PHYSIQUE OU SPORTIVE

Deux tiers des Franciliens âgés de 18-75 ans font du sport au moins une heure par semaine



Une pratique non encadrée prépondérante
(% de l'ensemble des Franciliens de 18-75 ans)

Non encadrée



Encadrée en club



Encadrée hors club



Une personne peut cumuler plusieurs cadres de pratique sportive.

Les 5 sports et disciplines les plus pratiqués par les adultes

Gym/fitness



Course à pied



Marche



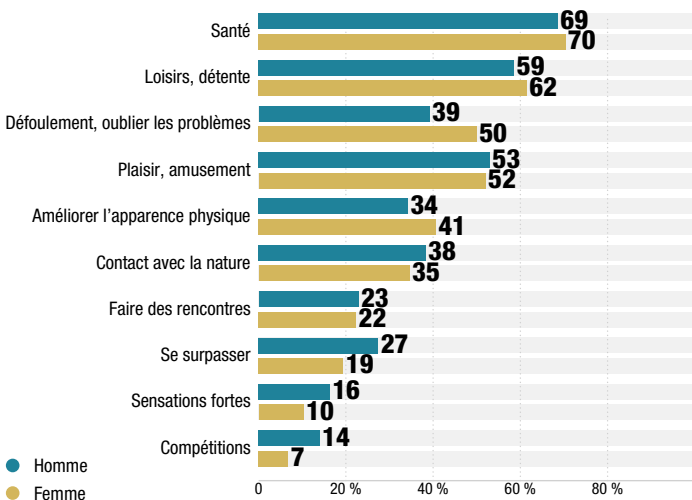
Musculation



Natation



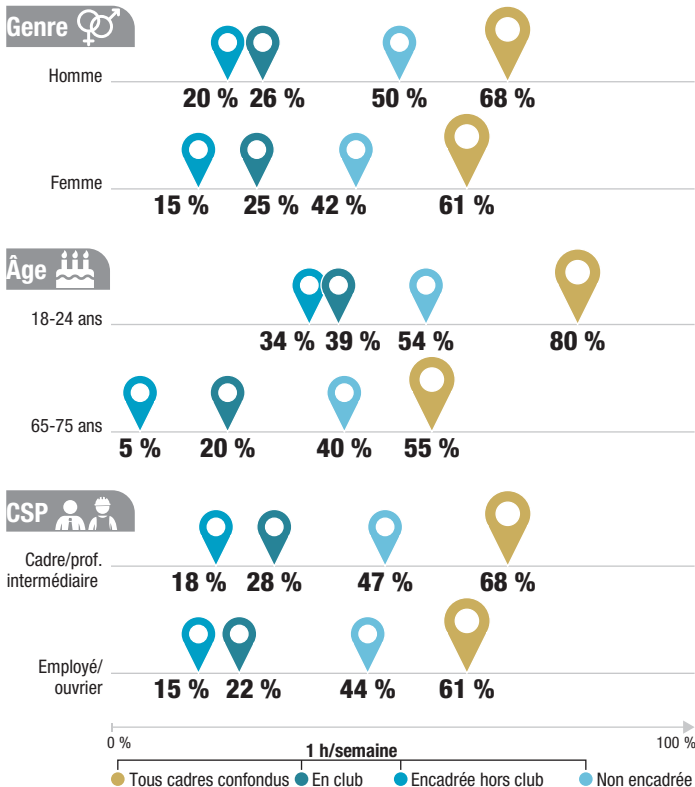
Santé et loisirs sont les principales motivations des sportifs franciliens



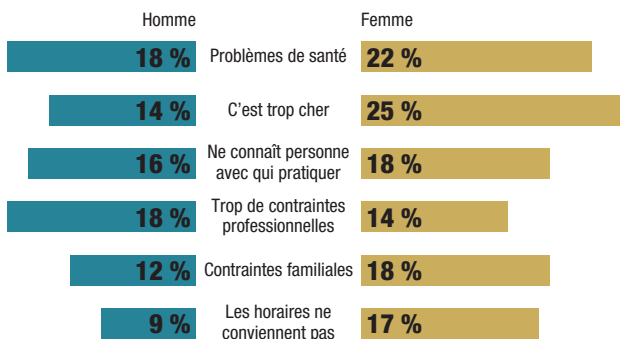
Source : L'Institut Paris Region, Enquêtes sur les pratiques sportives des Franciliens (EPSF 2023-2024)

LA PRATIQUE PHYSIQUE OU SPORTIVE

Des taux et des cadres de pratique hétérogènes
selon le profil des individus

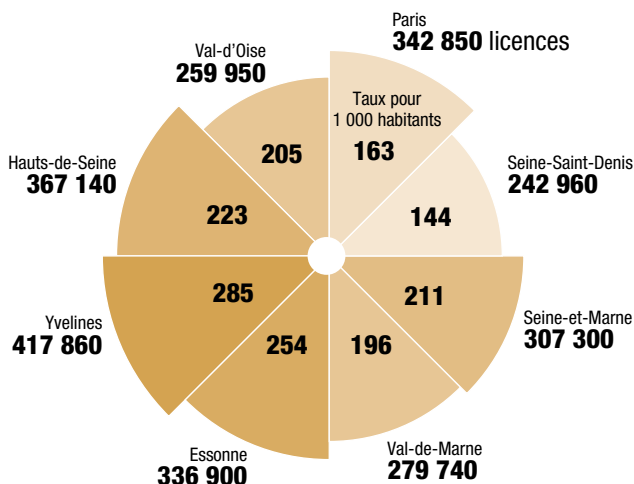


Les raisons de la faible ou de la non pratique sportive des Franciliens



LES CLUBS ET LA PRATIQUE LICENCIÉE

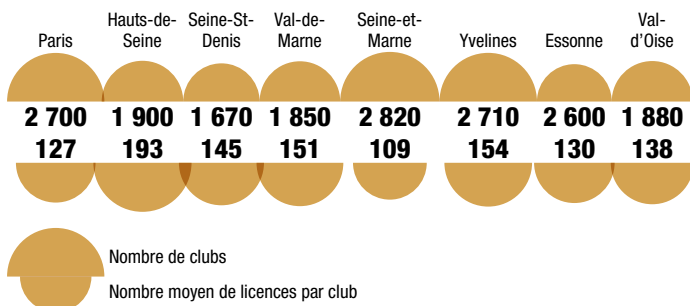
2,5 millions de licences sportives délivrées en Île-de-France en 2023



Rapporté à la population, le taux francilien de licences pour 1 000 habitants reste plus faible que la moyenne nationale

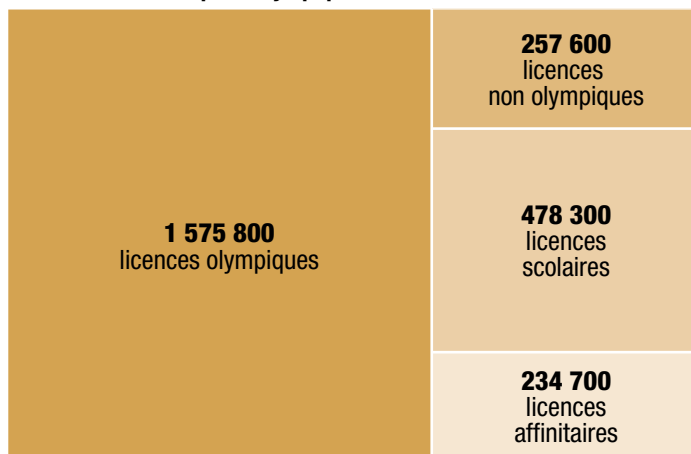


18 130 clubs actifs en Île-de-France
En moyenne, 141 licences par club

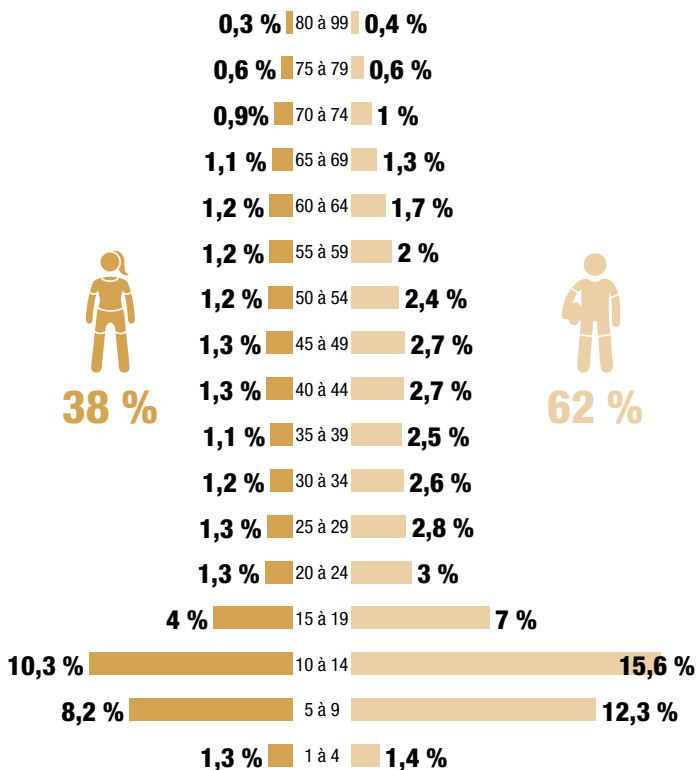


LES CLUBS ET LA PRATIQUE LICENCIÉE

Une concentration des licences au sein des fédérations unisports olympiques



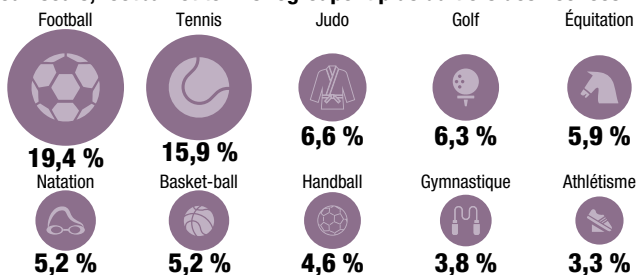
La moitié des licenciés ont moins de 15 ans, et les femmes représentent plus du tiers des licences en Île-de-France



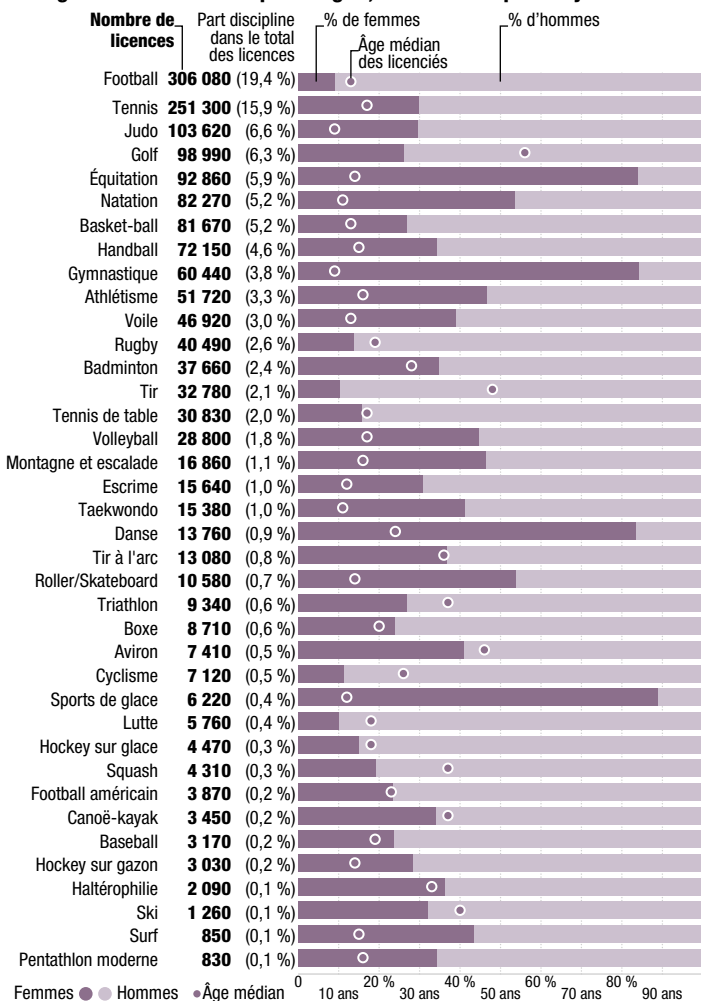
Source : ministère en charge des Sports, Recensement des licences 2023

LES DISCIPLINES OLYMPIQUES

Dix disciplines concentrent 75 % des licences délivrées
À eux seuls, football et tennis regroupent plus du tiers des licences



Peu de disciplines présentent une pratique équilibrée hommes/femmes
Un âge médian de 56 ans pour le golf, contre 9 ans pour le judo



Femmes ● Hommes ● Âge médian 0 10 ans 20 % 30 ans 40 % 50 ans 60 % 70 ans 80 % 90 ans

LE PARASPORT

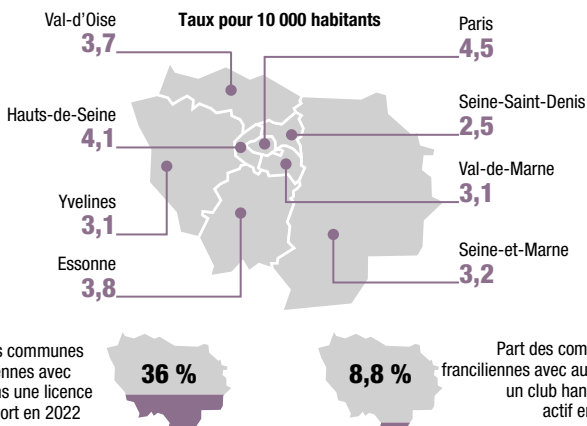
7 620 licences ont été délivrées dans les fédérations handisport et sport adapté

Handisport

4 370 licences

197 clubs actifs

32 % de femmes

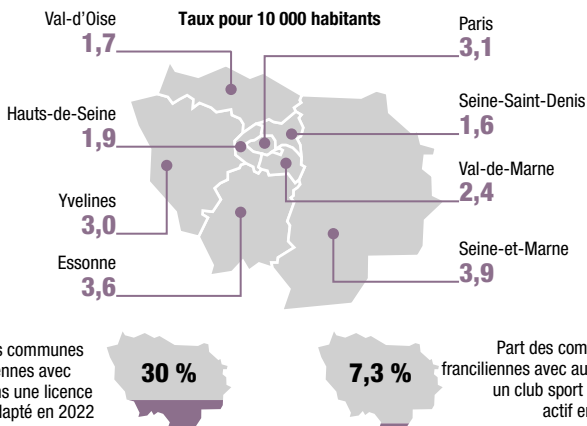


Sport adapté

3 250 licences

118 clubs actifs

32 % de femmes



En parasport, une population licenciée plus âgée que celle des fédérations olympiques

Parasport



39 ans

Sports olympiques

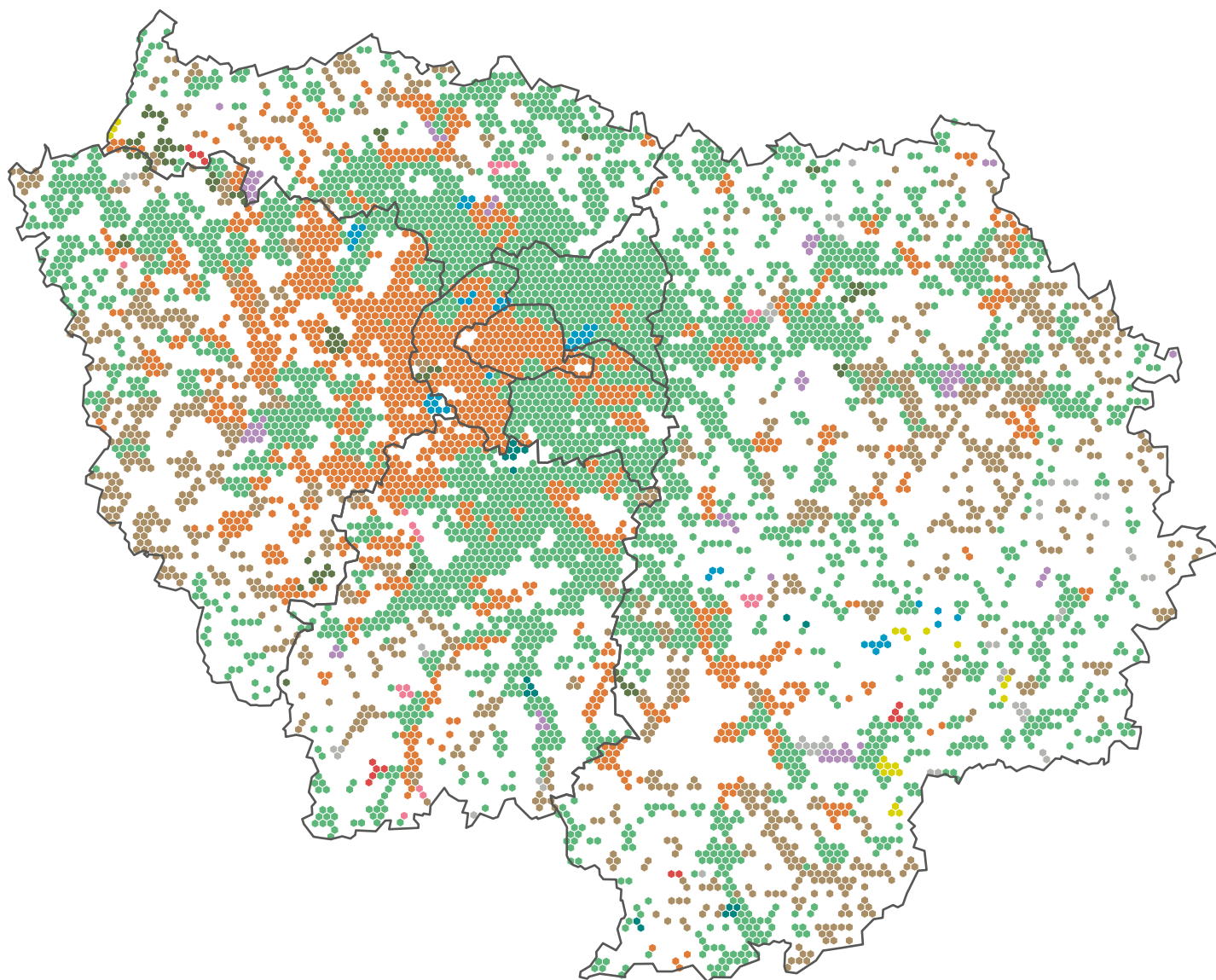


26 ans

Source : ministère en charge des Sports, Recensement des licences 2023

LES DISCIPLINES OLYMPIQUES

Le football arrive en tête des sports pratiqués en club dans la moitié des communes franciliennes



Discipline sportive pratiquée en club arrivant en tête dans la commune / Nombre de communes concernées



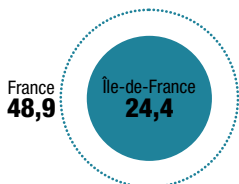
données communales
à la maille habitée
représentées par
un hexagone
d'1km de côté

LES ÉQUIPEMENTS SPORTIFS

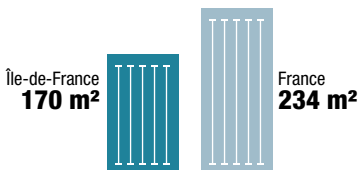
**29 959 équipements sportifs en Île-de-France,
soit 9 % des équipements sportifs français**

Taux d'équipements sportifs pour 10 000 habitants

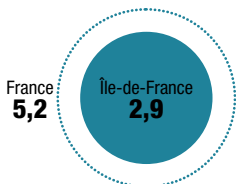
Ensemble des équipements



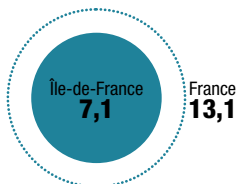
Nombre de m² de bassins de natation
pour 10 000 habitants



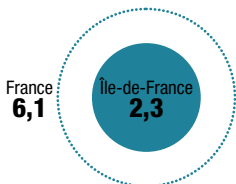
Équipements de proximité



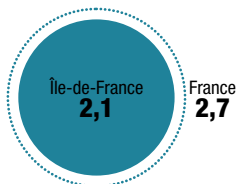
Équipements structurants



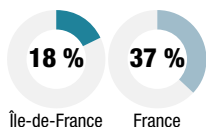
Terrains de grands jeux



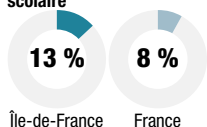
Salles multisports



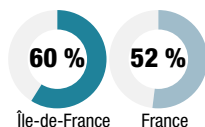
Part des équipements sportifs
en **accès libre**



Part des équipements sportifs
au sein d'un **établissement scolaire**



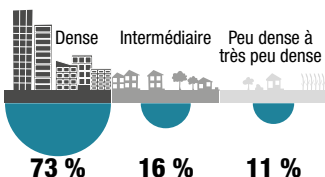
Part des équipements sportifs
accessibles **PMR**



Localisation des équipements sportifs dans l'espace francilien

17 %
des équipements sportifs
au sein d'un QPV
ou accessibles à moins
de 200 mètres

Répartition des équipements sportifs
selon le tissu urbain



LES ÉQUIPEMENTS SPORTIFS

Une grande diversité d'espaces de pratique des sports de nature



12
îles de
loisirs



7 656 km
de chemins
de randonnée

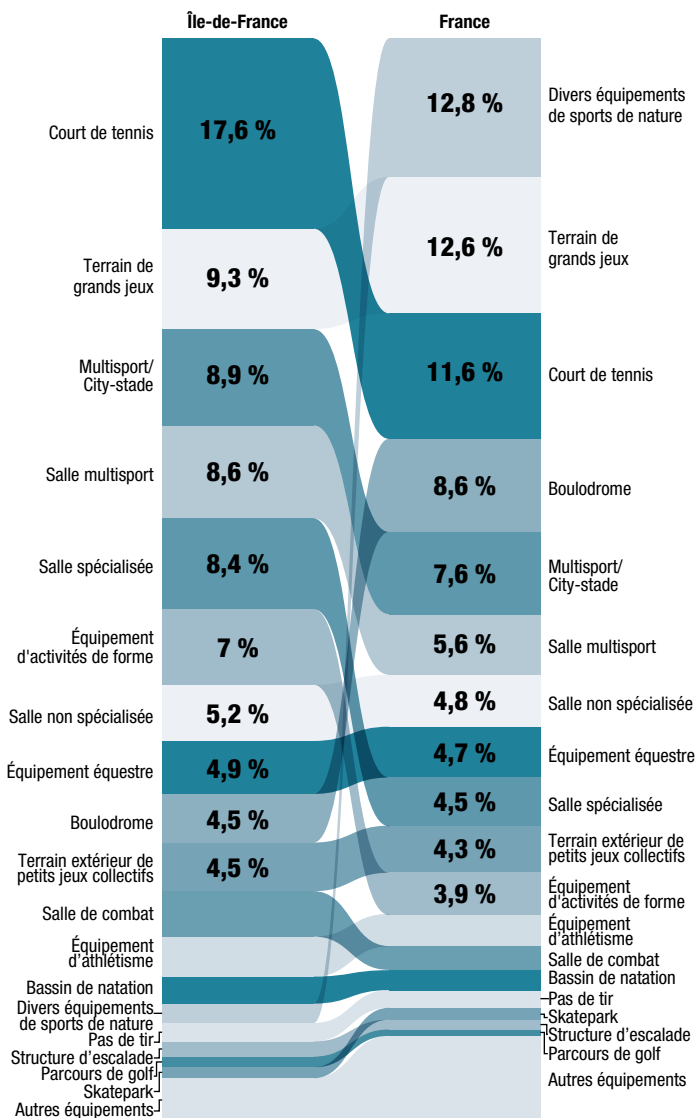


1 295 km
de chemins mixtes
ou voies vertes pour
la pratique du vélo



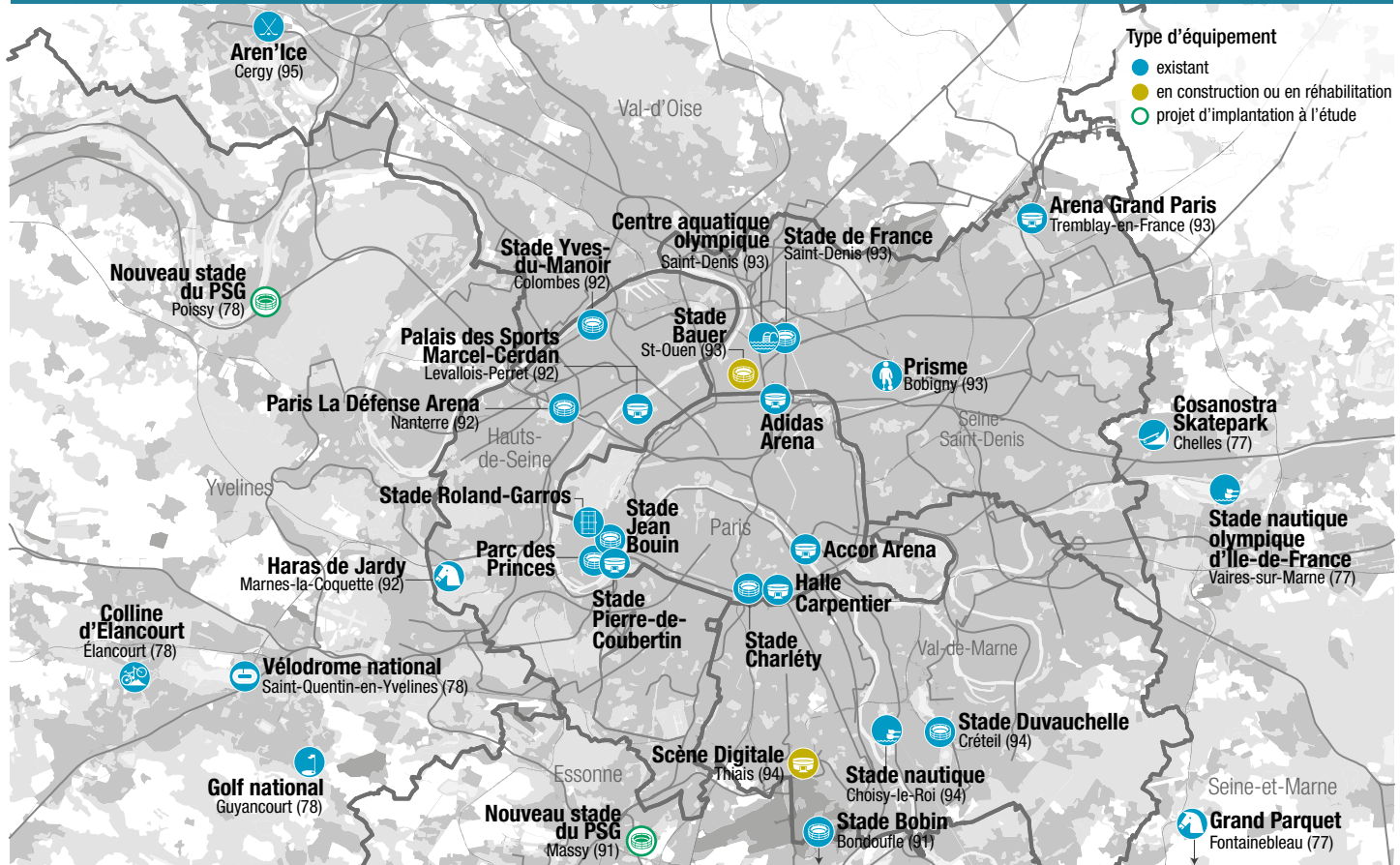
121 174 ha
d'espaces verts
et/ou boisés
ouverts au public

Les courts de tennis : équipements sportifs franciliens les plus répandus



Sources : ministère en charge des Sports, Data-ES 2025 / L'Institut Paris Region, Cartoviz 2025

LES GRANDS ÉQUIPEMENTS



Type d'équipement

- existant
- en construction ou en réhabilitation
- projet d'implantation à l'étude

Stade (plus de 10 000 places)

Arena, salle couverte (plus de 3 000 places)

Équipement spécifique

Source : L'Institut Paris Region 2025

Stade de France	81 000
Parc des Princes	48 000
Paris La Défense Arena	30 000
Stade Jean-Bouin	20 000
Stade Charléty	20 000
Stade Bobin	19 000
Stade Duvauchelle	12 000
Stade Bauer	10 000
Stade Yves-du-Manoir**	1 000
Projet du stade du PSG Football	90 000

Paris La Défense Arena	40 000
Accor Arena	21 000
Adidas Arena	8 000
Arena Grand Paris	7 000
Stade Pierre-de-Coubertin	4 000
Palais des Sports Marcel-Cerdan	4 000
Halle Carpentier	3 500

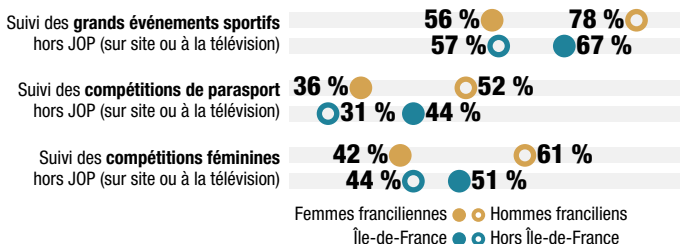
Golf national	30 000*
Stade Roland-Garros	15 000
Colline d'Élancourt	15 000*
Stade nautique olympique d'Île-de-France	10 000*
Vélodrome national	5 000
Aren'Ice	3 000
Centre aquatique olympique	2 500
Scène Digitale (e-sport)	2 500
Cosanostra Skatepark	2 000*
Stade nautique	2 000*
Grand Parquet	2 000*
Haras de Jarly	2 000*
Prisme	500

* Capacité avec des structures temporaires

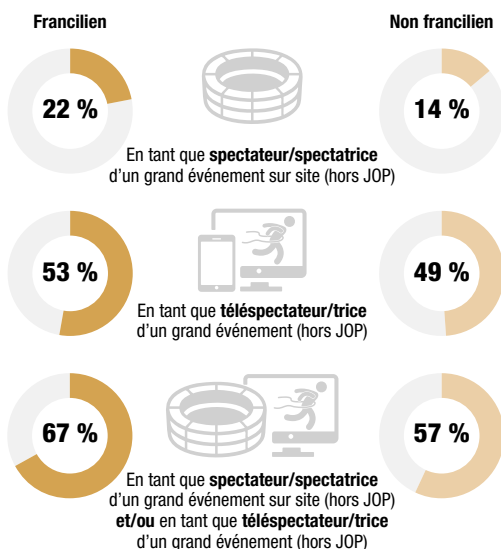
** Projet de construction d'un stade de 14 000 places en cours

LE SPECTACLE SPORTIF

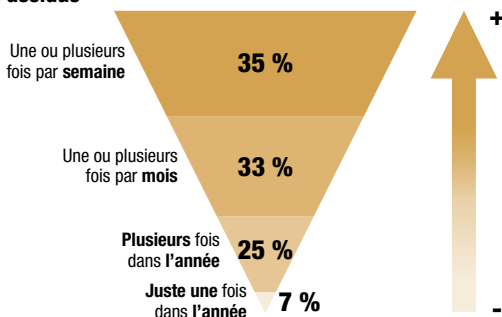
Une appétence marquée des Franciliens pour le suivi des grands événements sportifs, des compétitions féminines et de paraspport



Plus d'1 Francilien sur 5 a assisté à un grand événement sportif sur site



La majorité des téléspectateurs de grands événements sportifs sont très assidus



Sources : ministère en charge des Sports, Injep, L'Institut Paris Region, France Stratégie, suivi des Jeux olympiques et paralympiques (JOP) et représentations du sport, 2024

LE SUIVI DES JEUX PAR LES FRANCILIENS

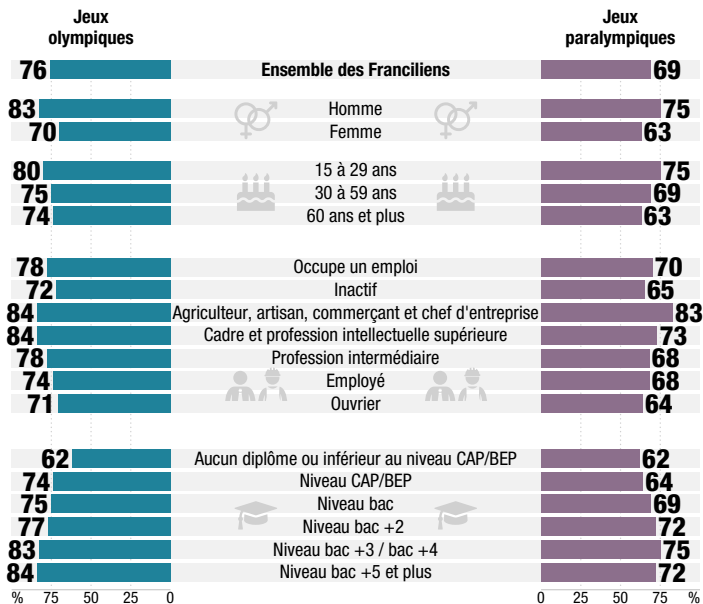
Quelle part de Franciliens a suivi les compétitions ?



Comment les Franciliens ont-ils suivi les compétitions ?



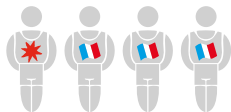
Qui sont les Franciliens ayant le plus suivi les compétitions ?



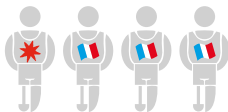
Sources : ministère en charge des Sports, Injep, L'Institut Paris Region, France stratégie, suivi des Jeux olympiques et paralympiques et représentations du sport, 2024

LES ATHLÈTES FRANCILIENS AUX JEUX

25 % de Franciliens
parmi les athlètes sélectionnés
aux Jeux olympiques (144 sur 571)



23 % de Franciliens
parmi les athlètes sélectionnés
aux Jeux paralympiques (55 sur 237)



32 % des athlètes olympiques
franciliens médaillés (46 sur 144)



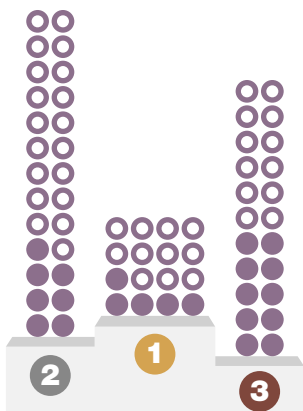
44 % des athlètes paralympiques
franciliens médaillés (24 sur 55)



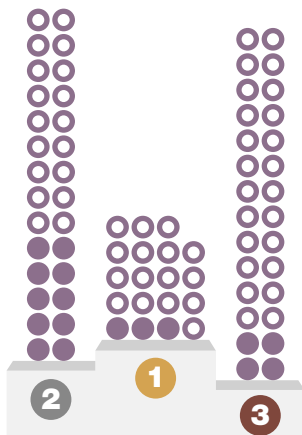
34 % des médailles olympiques
françaises gagnées par un Francilien
(22 sur 64)



25 % des médailles paralympiques
françaises gagnées par un Francilien
(19 sur 75)



○ Médailles **françaises**
● Dont médailles **franciliennes**



○ Médailles **françaises**
● Dont médailles **franciliennes**

108 ambassadeurs* du sport
franciliens présents parmi les
144 sportifs olympiques franciliens
engagés aux Jeux olympiques

49 ambassadeurs* du sport
franciliens présents parmi les
55 sportifs paralympiques franciliens
engagés aux Jeux paralympiques

Les ambassadeurs du sport d'Île-de-France sont des athlètes de haut niveau portant haut les valeurs du sport, de l'olympisme et du paralympisme. En s'engageant à rencontrer des jeunes Franciliens, ils contribuent à leur faire découvrir des disciplines sportives parfois méconnues et à faire naître des vocations.

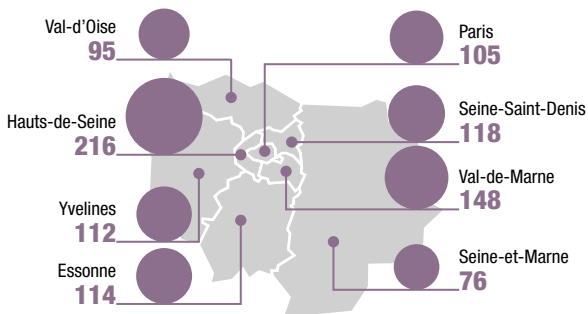
Sources : Région Île-de-France, L'Institut Paris Region 2024

LE SPORT DE HAUT NIVEAU

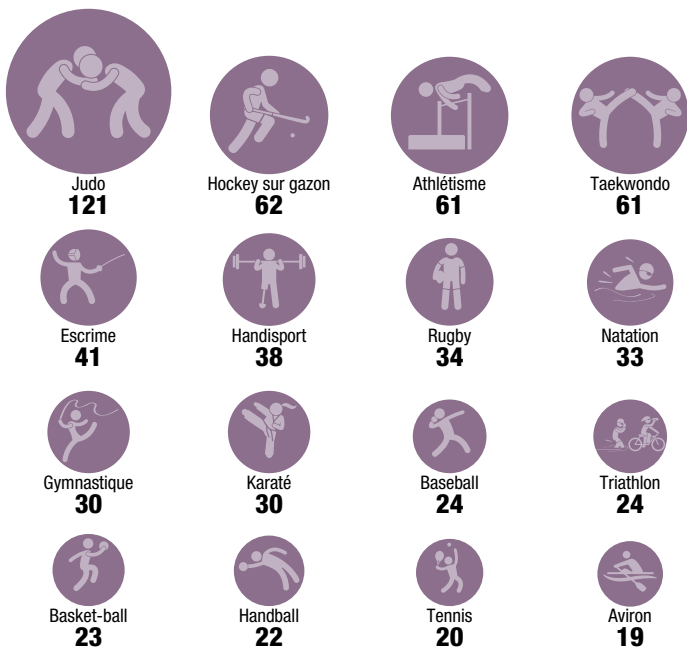
**971 sportifs de haut niveau sur le territoire francilien :
catégories élite, senior, relève et reconversion**



**Les Hauts-de-Seine, premier département français
en termes de nombre de sportifs de haut niveau**



**Deux tiers des sportifs de haut niveau en Île-de-France
sont concentrés au sein de 16 disciplines**



Source : ministère en charge des Sports

EN SAVOIR PLUS

L'Institut Paris Region est une association loi 1901 qui réalise des travaux et des études pour accompagner la prise de décision des acteurs publics franciliens. L'Institut offre une expertise pluridisciplinaire et intervient dans de nombreux domaines tels que l'urbanisme, le logement, la mobilité, l'environnement, l'économie, la santé et le sport.

Concernant le sport, L'Institut offre un espace commun de diagnostic et d'échanges à l'ensemble des acteurs engagés en faveur de l'accès et du développement des activités physiques et sportives. Il mène notamment des études sur :

- les attentes et les pratiques sportives des Franciliens, avec la mise en œuvre d'une enquête annuelle auprès de 2 500 Franciliens ;
- l'offre sportive proposée à la population via le mouvement associatif, les collectivités territoriales et les acteurs privés.

Les ressources sur le web

<https://cartoviz.institutparisregion.fr>

Cartographie interactive du sport en Île-de-France.

www.institutparisregion.fr/sport

Pour accéder à l'ensemble des publications de L'Institut Paris Region dédiées au sport.

www.ac-paris.fr/drajes-idf-jeunesse-vie-associative-engagement-et-sports-124940

Pour s'informer sur toutes les actions mises en place par l'État dans la région dans les domaines de la jeunesse, de la vie associative, de l'engagement civique et du sport.

www.crosif.fr

Centre de ressources auprès du mouvement sportif (formations, textes réglementaires...).

www.agencedusport.fr

Pour tout ce qui concerne les dispositifs de financement du sport pour tous et le développement du haut niveau.

www.sports.gouv.fr

Pour accéder à l'ensemble des publications du ministère des Sports et aux différentes plateformes dédiées.

<https://injep.fr/sport>

Pour accéder à l'ensemble des publications de l'Institut national de la jeunesse et de l'éducation populaire (Injep).

<https://data.sports.gouv.fr/pages/accueil>

Portail numérique porté par le ministère chargé des Sports et l'Injep.

Pour découvrir et explorer les données publiques sur le sport en France.

<https://equipements.sports.gouv.fr/pages/accueil>

Pour accéder au recensement des équipements sportifs, espaces et sites de pratique en France.

Les dernières publications de L'Institut Paris Region

- François Michelot, Laure Thévenot, « Jeux de Paris 2024 : les Franciliens au cœur d'un événement historique », *Note rapide* n° 1022, L'Institut Paris Region, janvier 2025.
- Laure Thévenot, « Horaires atypiques, pénibilité physique et télétravail : ces conditions d'emploi influent-elles sur la pratique sportive des Franciliens ? », *Note rapide* n° 1019, L'Institut Paris Region, décembre 2024.
- Agnès Parnaux, « L'impact urbain des Jeux de Paris 2024 : comment mener la démarche évaluative après l'événement ? », *Note rapide* n° 1010, L'Institut Paris Region, juin 2024.

L'Institut Paris Region

CAMPUS PLEYAD - PLEYAD 4

66-68 rue Pleyel - 93200 Saint-Denis

ISBN 978-2-7371-2405-1

Maquette L'Institut Paris Region

© L'INSTITUT PARIS REGION, 2025 - Picto © 123rf/leremy

