

Atelier Économie circulaire et tiers-lieux Institut Paris Région



Atelier-visitte apprenante du 09 avril 2026
TLM - 105 rue Curial

BELLEVILLES





MISSION

Se réappropriier collectivement l'immobilier et la finance pour renforcer notre capacité d'agir en faveur de l'écologie, du lien et de la justice sociale.



ACTIVITÉS ESS



IVRY-SUR-SEINE
PRUDHON
Activités ESS Logement

LOGEMENT



ALBI
GÉNÉRATION PASTEUR
Activités ESS Logement

TIERS-LIEUX



SENS
COUR SAINTE PAULE
Activités ESS Logement



ALBI
LAPEROUSE
Logement



VALENCIENNES
LA CLIQUE
Logement



VERDUN
AUX FABRIQUES RÉUNIES
Activités ESS Logement



MONTEAUL
L'AGENCE
Activités ESS Logement



LE HAVRE
LA HALLE AUX POISSONS
Activités ESS Tiers-lieux



TOULOUSE
LES HALLES DE LA
Activités ESS Tiers-lieux



PARIS 19
LE TLM
Tiers-lieux



SÈTE
LE CHAI DES MOULINS
Tiers-lieux



MARSEILLE
LE TIERS-LAB DES
Activités ESS Tiers-lieux



TOULOUSE
LES 500
Tiers-lieux



PARIS 20
LA GRANDE COCO
Tiers-lieux Logement



TOULOUSE
LA SOUFFLERIE
Tiers-lieux



CLERMONT L'HÉRAULT
MAISON CLOVIS
Tiers-lieux



VERDUN
AUX FABRIQUES RÉUNIES
Tiers-lieux Logement



MONTEAUL
L'AGENCE
Activités ESS Logement



TOULOUSE
L'ESCABEL
Tiers-lieux



ILE SAINT DENIS
LES PHARES
Activités ESS



ILE-SAINT-DENIS
LA BALISE
Activités ESS



TRAPPES
ENVIE
Activités ESS



TOULOUSE
LE CLOS JACQUIN
Activités ESS



TOULOUSE
HALLE ARTISAN AMOUREUX
Activités ESS Tiers-lieux



PARIS 18
LA MAISON DES MÉDIAS LIBRES
Tiers-lieux



TOULOUSE
LA COMPAGNIE DU CODE
Activités ESS



STAINS
POLTO
Activités ESS



VITRY-SUR-SEINE
HALLE DUMESTE
Activités ESS

Le TLM



Le TLM a longtemps été un quai de déchargement de la petite ceinture.

La SNCF est le propriétaire du bâtiment et souhaitait lui donner une seconde vie. Elle a lancé un appel à manifestation d'intérêt pour trouver le futur occupant du bâtiment.

En avril 2021, le projet du TLM est désigné lauréat de l'appel à projet.

La SNCF reste propriétaire, le TLM peut occuper le lieu pendant 18 ans via une convention d'occupation temporaire.



A l'origine du projet, un collectif mobilisé pour faire revivre ce lieu



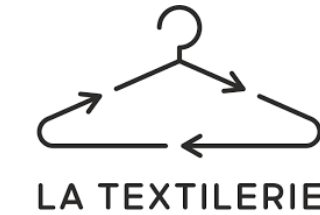
GRAND HUIT : Implantées sur le bassin de la Villette, ces architectes accompagnent de nombreux projets associatifs et citoyens dans le 19ème : la Ferme du Rail, l'École d'architecture de la Villette et la Maison des Canaux, etc.



IFA PARIS : école de mode internationale comptant plus de 1500 étudiants répartis sur ses campus d'Istanbul, Shanghai et Paris. Basé au 18-24 Quai de la Marne dans le 19ème, le campus Parisien d'IFA Paris s'est récemment doté d'un laboratoire de nouvelles technologies appliquées à la mode. et au développement durable.



CENTRE SOCIAL ET CULTUREL ROSA PARKS : Créé par des habitants et des acteurs locaux, le centre a vocation à être un lieu de partage et de construction de projets collectifs. Pour animer la vie du quartier, il propose des actions d'accompagnement, des activités sociales et culturelles, créant des liens entre toutes les diversités.



LA TEXTILERIE partage la vision d'une société circulaire et inclusive. Elle développe des activités dédiées au textile éco-responsable mêlant une recyclerie textile, des ateliers couture, une boutique, un café et des événements.



LES COULEURS DE PONT DE FLANDRE : Créée par un collectif d'habitants du quartier Pont de Flandre - Paris 19ème, l'association a pour but d'embellir l'espace public et tisser du lien entre personnes, cultures et générations.



ESPACE 19 regroupe 11 structures et plus de 6.000 habitants dans le 19ème. Elle intervient sur le lien social, l'insertion sociale et professionnelle, la formation, actions enfance-jeunesse, la médiation numérique, la petite enfance, la prévention santé et la médiation culturelle.

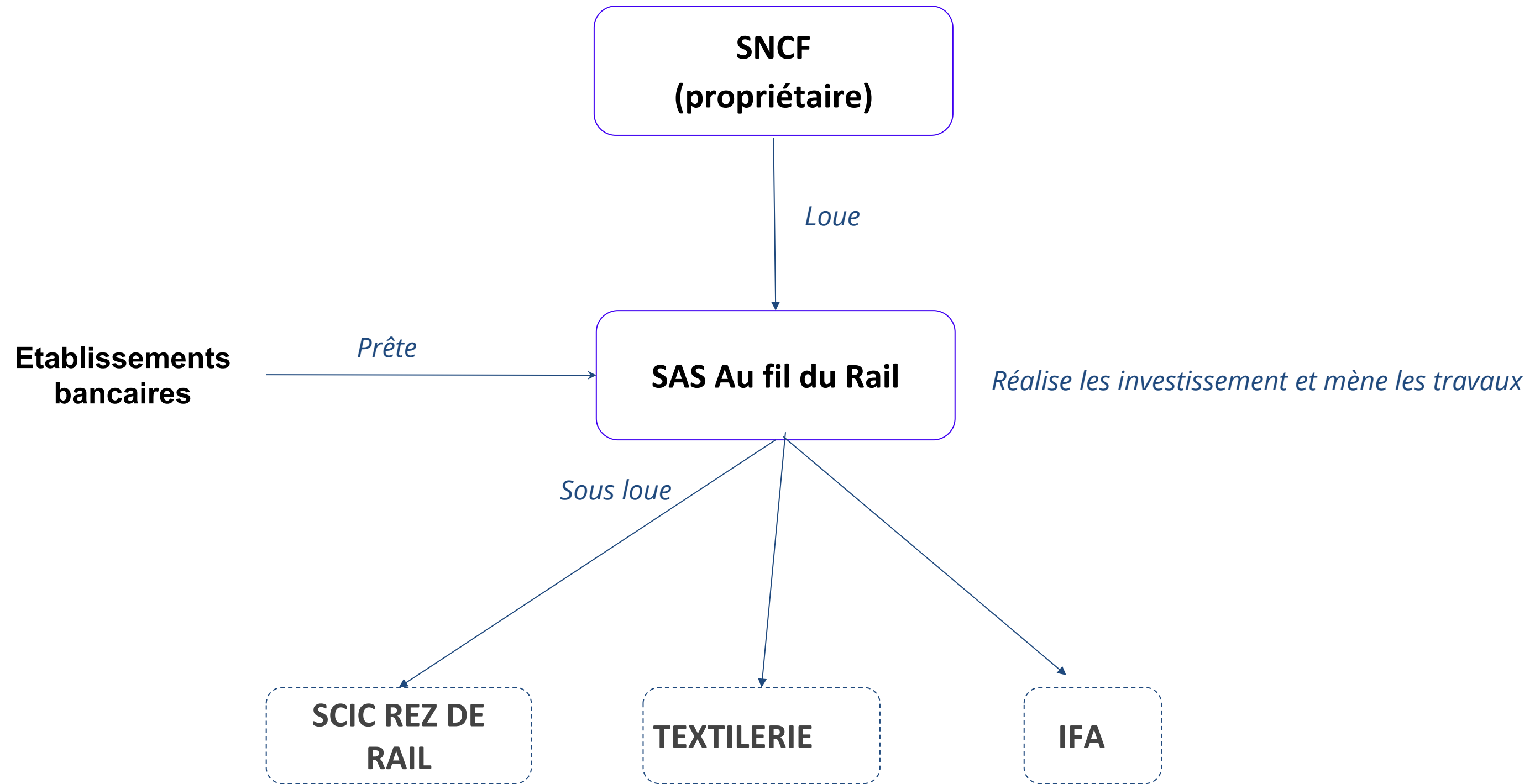


MAM'AYOKA : Coopérative créée par un collectif d'habitants des 19ème et 18ème arrondissements, portés par l'envie de voir naître des modèles alternatifs dans le nord-est parisien. Sa motivation est de mener un projet économique et solidaire pour créer des emplois pérennes et valoriser la diversité culturelle.

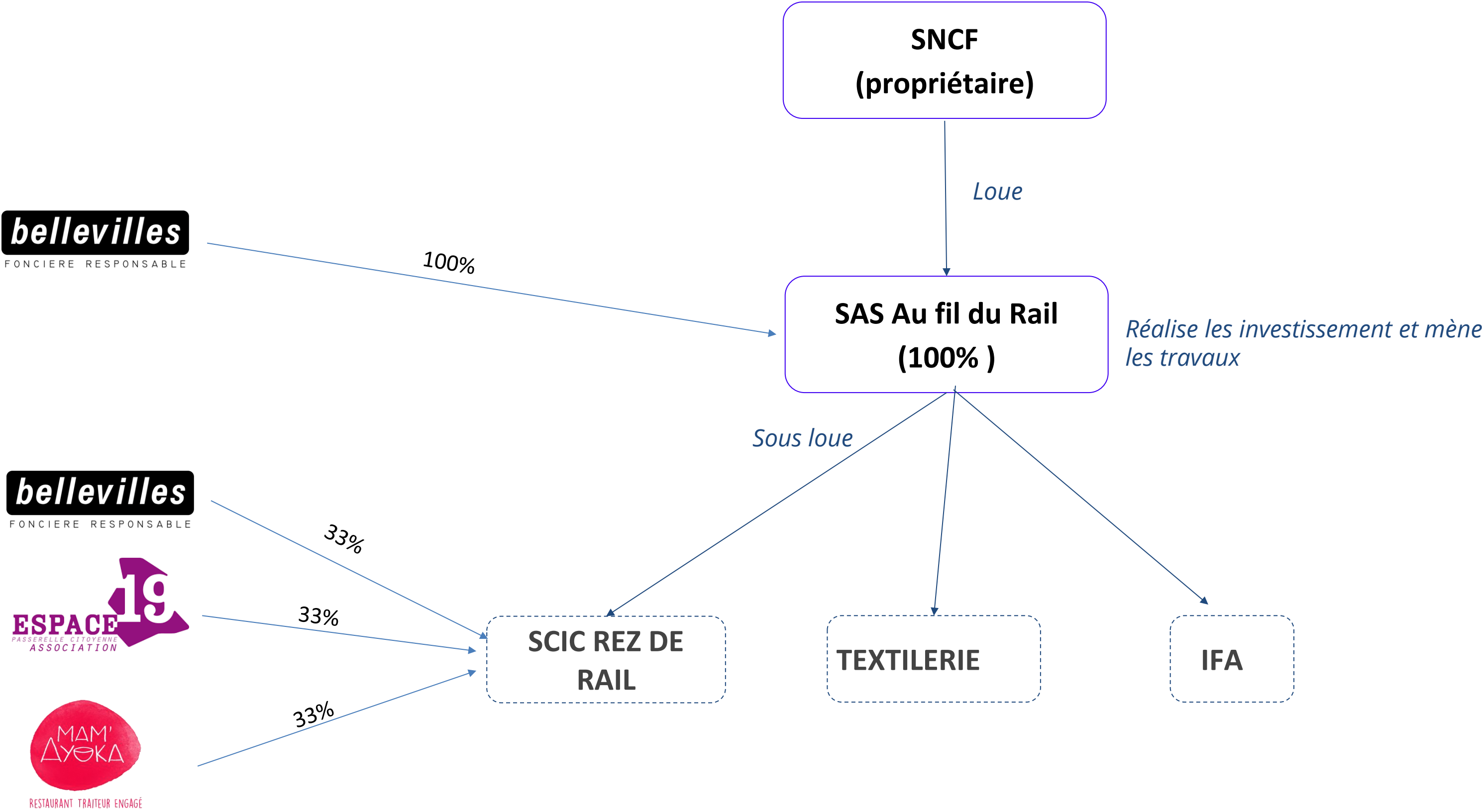


BELLEVILLES : Implantée en Ile-de-France, Occitanie, Pays-basque et Méditerranée, la foncière responsable développe des projets mixtes, ambitieux, à fort impact social et écologique. Agréée ESUS (Entreprise Solidaire d'Utilité Sociale), elle fait émerger des alternatives immobilières.

Le montage juridico-financier



Les actionnaires



Le réemploi et l'économie circulaire peuvent être désirables

- Structure



LA BALISE
Bois de réemploi



LE PHARES
Volets de réemploi (abandonné)

- Isolation intérieure paille



LA GRANDE COCO
Isolation intérieure paille



LA GRANDE COCO
Isolation intérieure paille



LE TIERS-LAB DES TRANSITIONS
Isolation intérieure paille

- Isolation extérieure



LE PHARES
ITE dalle de faux plafond



PRUDHON
Isolation Thermique Extérieure ITE paille



GÉNÉRATION PASTEUR
Isolation intérieure chaux chanvre



LE TIERS-LAB DES TRANSITIONS
Isolation intérieure chaux chanvre



LA BALISE
laine de bois

- Menuiseries



GÉNÉRATION PASTEUR
Fabrication locale

- Remplissage



LE TIERS-LAB DES TRANSITIONS
Briques en terre crue

- Bardage bois de réemploi



PRUDHON
Bardage de réemploi



LE PHARES
Bois brûlé de réemploi

- Enduit finition



LE TIERS-LAB DES TRANSITIONS
Enduit terre

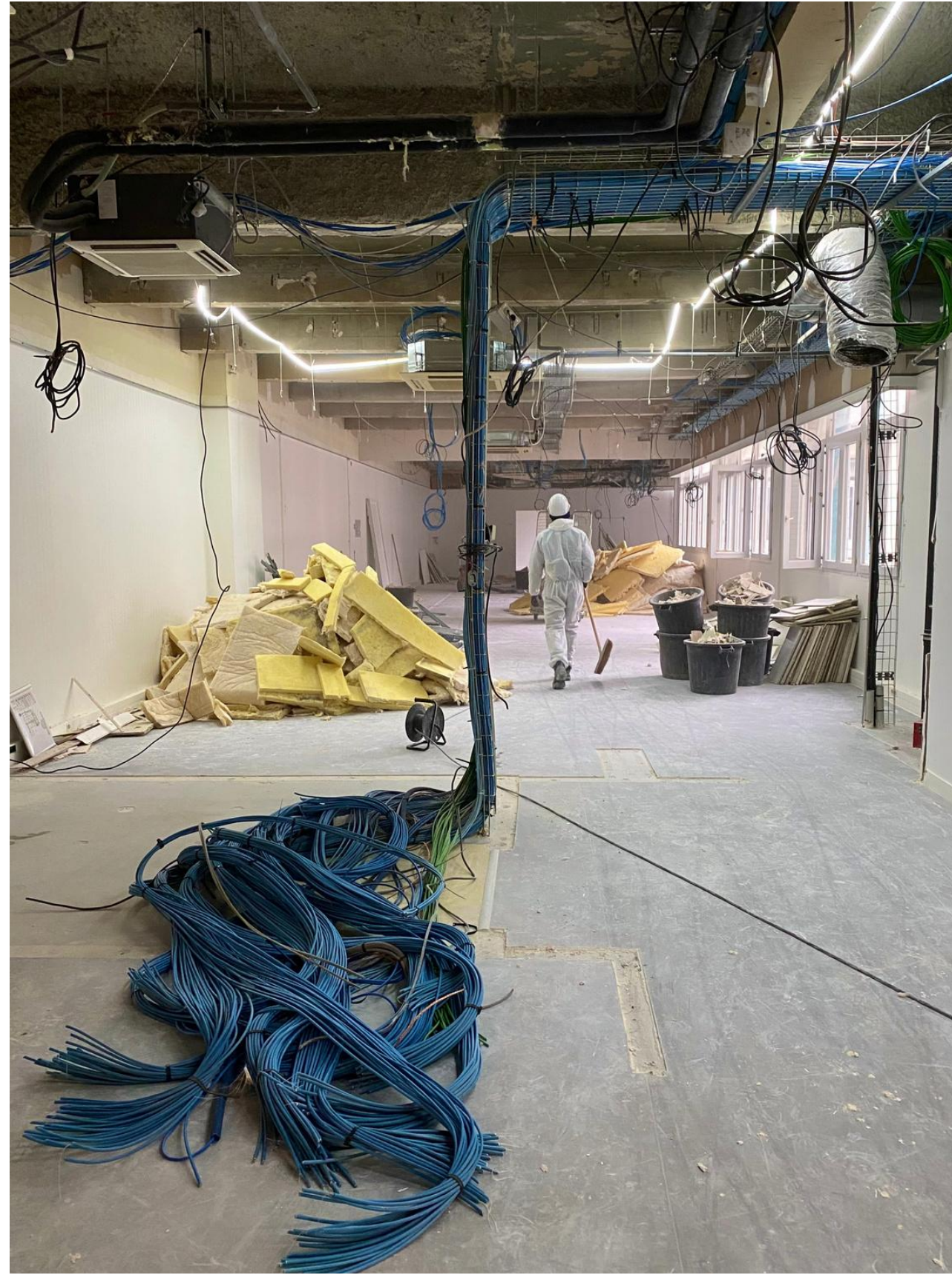


La Maison des Médias Libres









La Grande Coco









La Balise







