

ATELIER ÉCONOMIE CIRCULAIRE ET TIERS-LIEUX

COMMUNAUTÉ DES TERRITOIRES FRANCILIENS CIRCULAIRES

Le TLM – 9 avril 2026



PROGRAMME

14h30 - Séquence introductive

- Anne-Sophie de KERANGAL : Stratégie Régionale d'Économie Circulaire (SREC)
- Carine CAMORS : reprise des éléments sur les tiers-lieux comme lieux d'expérimentation des pratiques circulaires
- Emilie JAROUSSEAU : présentation de la Communauté des territoires franciliens circulaires et reprise des éléments sur les paroles d'acteurs et retours d'expériences

14h45-15h30 - Les tiers-lieux, enjeux sur l'accessibilité du foncier pour les projets circulaires

- Laure PILLIAS, chargée de projet de développement du tiers-lieu Le Chêne-Rond, Marcoussis (91)
- Nadia HAMMA, directrice de l'agence IDF de la foncière Bellevilles

15h30-16h15 - Les tiers-lieux, focus sur le textile responsable et circulaire

- Alice FABAS, responsable Développement à EBS Le Relais Val-de-Seine EMMAÜS
- Manon MORALES, responsable des projets collectifs au Fashion Green Hub Grand Paris
- Elisa CUFFINI, responsable de La Textilerie au TLM

16h15 : Questions / réponses

16h30 : Visite du TLM avec Margaux VERDIER, directrice d'exploitation et de **La Textilerie** avec Elisa CUFFINI

STRATEGIE REGIONALE ECONOMIE CIRCULAIRE

Communauté des territoires franciliens circulaires

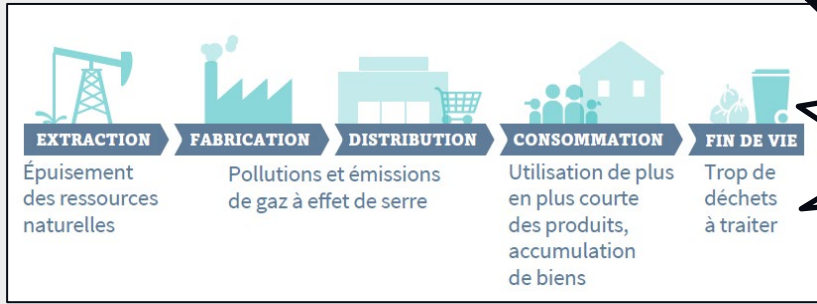


Anne-Sophie de KERANGAL
Cheffe du service économie circulaire et déchets

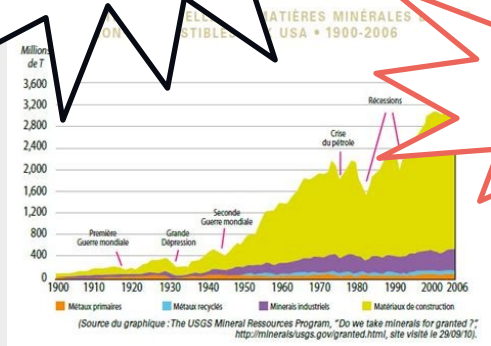


Agnès NALIN
Chargée de mission économie circulaire

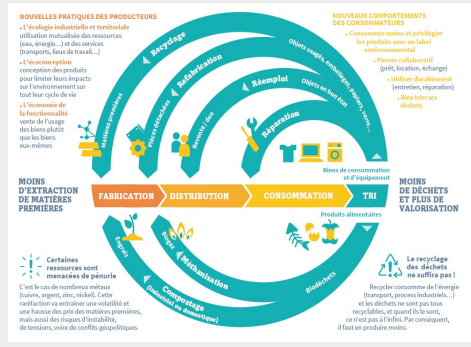
Le modèle linéaire atteint ses limites



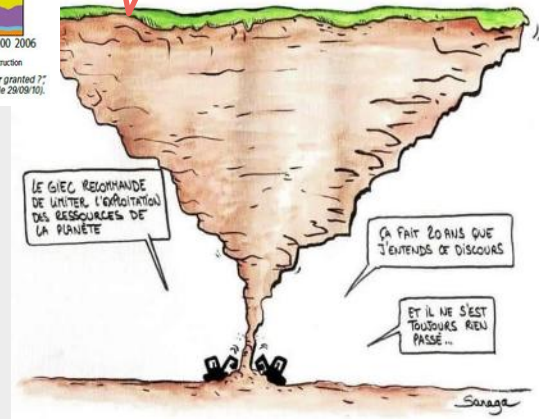
40 millions tonnes déchets /an



Augmentation de la consommation



- ➔ SOBRIÉTÉ
- ➔ ÉCONOMIE DES RESSOURCES
- ➔ CIRCULARITÉ
- ➔ NOUVEAUX MODELES



La Stratégie régionale en faveur de l'économie circulaire (SREC) – ambition 2030

adoptée en **2020**



Yann Wehring

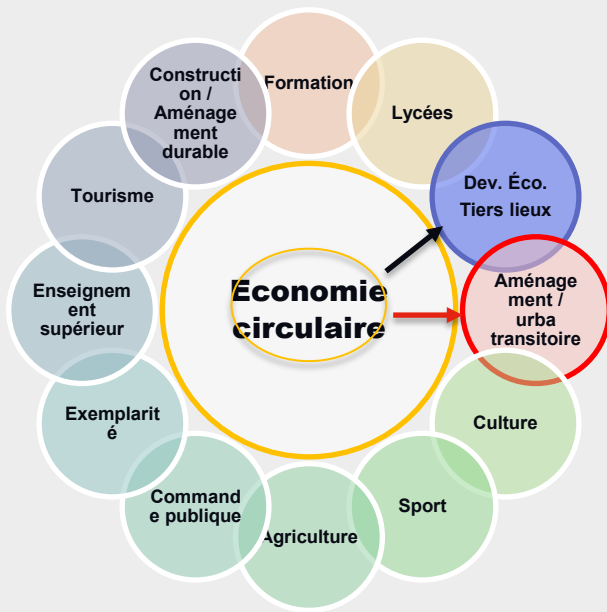
Vice-Président chargé de la transition écologique, du climat et de la biodiversité



Sophie Deschiens

Déléguée spéciale à l'économie circulaire et amie des animaux

La SREC : une stratégie **transversale** et **partenariale**



Stratégie régionale pour l'économie circulaire

Ambition : passer d'un modèle de consommation linéaire à un modèle circulaire d'ici 2030

10 objectifs



moins de ressources
pour produire
les mêmes richesses



relocaliser les industries stratégiques en repensant leurs business modèles et en utilisant les ressources locales



100 % des territoires franciliens engagés dans l'économie circulaire



multiplier par 2 l'approvisionnement local et renouvelable du secteur de la construction



réduire de 60 % le gaspillage alimentaire



multiplier par 5 les produits locaux dans les assiettes des Franciliens



multiplier par 2 l'offre de réemploi, de réutilisation, de réparation



développer l'offre de **formations professionnelles** à l'économie circulaire



0 déchet dans le tourisme, la culture et le sport



faire de la commande publique un moteur de l'économie circulaire

3 axes



accompagner les territoires dans cette transformation



engager l'économie dans une relance verte, circulaire et solidaire



agir en maître d'ouvrage et être exemplaire (lycées, achats et commandes publiques)

Action de la SREC

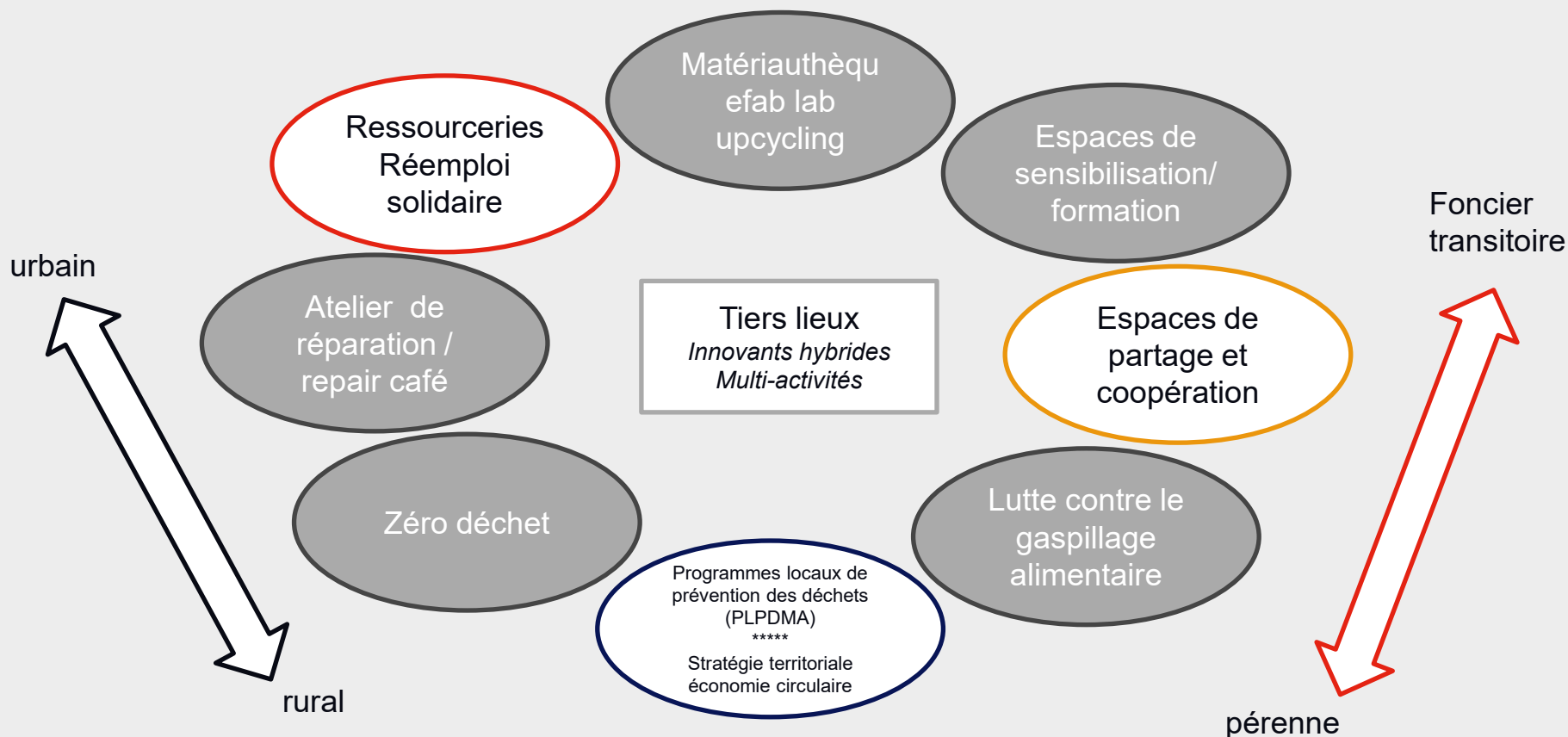
Communauté
des territoires
franciliens
circulaires



Co-animation
Région Île-de-France
et IPR

<https://www.iledefrance.fr/toutes-les-actualites/economie-circulaire-la-strategie-regionale-2020-2030>

Economie circulaire, vers de nouveaux modèles



Dispositif Région : Zéro déchet et économie circulaire

Pour qui ?

associations, entreprises,
structures de l'ESS

Soutien aux investissements

35% des dépenses
d'investissement

Plafond aide : **250 000 €**

- **Soutien régional aux projets locaux** de ressourceries, recycleries et de filières de réemploi
17,4 millions d'euros pour 273 projets depuis 2016

<https://www.iledefrance.fr/aides-et-appels-a-projets/zero-dechet-et-economie-circulaire>



[Plus d'informations ici](#)

Dispositif région : Urbanisme transitoire , un levier pour les tiers lieux de l'économie circulaire

- **Définition** : urbanisme transitoire réactive la vie locale de façon provisoire sur des sites inoccupés (friches, bureaux vides) dans l'attente d'un projet urbain.
- **AMI régional** « soutien aux initiatives d'urbanisme transitoire : 18 sessions
- **3 échelles pour une ville plus sobre et circulaire** : territoire (recyclage urbain), bâti (éco conception réemploi), pratique (activités circulaires seconde mains, ..)
 - Changement d'usage
 - Architecture frugale
 - Economie circulaire et productive
 - Lieux ressources

Focus : Réemploi ⇔ tiers lieux ⇔ foncier transitoire

Exemples de projets soutenus par la Région



Le TLM Paris



Ressourcerie du Gatinais (91)



La Venelle à Montreuil (93),



LA BOM Bibliothèque d'objet (93)



La textilerie (75),



La Balise (93),



Fashion green Hub
Textile (75)



La Mine (94)



Villette makerz
Paris Villette (75)

Vos contacts

Service Economie circulaire et déchets

Anne-Sophie DE KERANGAL

Responsable du service Economie Circulaire et Déchets
anne-sophie.de-kerangal@iledefrance.fr

Hélène COLOMBINI

Cheffe de projet PRPGD

Damien ANTOINE : Référent DMA

Agnes NALIN : Référente Dépôts sauvages

Anne BRISSET : référente

Référents territoriaux :



Hélène COLOMBINI
helene.colombini@iledefrance.fr

77



Damien ANTOINE
damien.antoine@iledefrance.fr

78/95



Celine COURBOULAY-BESNARD
celine.courboulay-besnard@iledefrance.fr

91

Anne BRISSET
Anne.BRISSET@iledefrance.fr

92

Agnes NALIN
agnes.nalin@iledefrance.fr

93

Nina LE DUC
nina.le-duc@iledefrance.fr

94



Conseil régional d'Île-de-France
8 boulevard Victor Hugo 93400 Saint-Ouen

LA COMMUNAUTÉ DES TERRITOIRES FRANCILIENS CIRCULAIRES



- Une **coanimation** Conseil Régional d'Ile-de-France et IPR (+ partenaires)
- Un **lieu d'échanges et d'accompagnement** des acteurs territoriaux s'engageant à mettre en œuvre des stratégies et des actions en matière d'économie circulaire
- **Objectif de la communauté** : Mettre en réseau, favoriser le travail en transversalité au sein des collectivités, faire connaître les bonnes pratiques et les solutions



- **4 Ateliers** par an dont les deux derniers sur la Culture et l'économie circulaire
- **Objectif de l'atelier** : sensibiliser les collectivités franciliennes aux liens à encourager entre les acteurs de l'économie circulaire et des tiers-lieux.

LES TIERS-LIEUX, ACTEURS DE LA TRANSITION CIRCULAIRE DES TERRITOIRES

Carine Camors – Institut Paris Region –
carine.camors@institutparisregion.fr

Cadrage et enjeux

- **Qu'est-ce qu'un tiers-lieu ?** Un espace entre domicile et travail, fondé sur 5 critères : ancrage territorial, communauté engagée, gouvernance partagée, hybridation d'activités, expérimentation.
- **1 030 tiers-lieux**, en hausse de +66 % depuis 2017. Phénomène d'abord urbain, il essaime désormais en Grande Couronne (x2 en 5 ans).

Des synergies avec l'économie circulaire

- **Partage de ressources, réemploi, réparation, innovation citoyenne.** 94 % des tiers-lieux ont déjà mené des actions pour la transition écologique : sensibilisation (63 %), zéro déchet (52 %), circuits courts (44 %).

Des exemples inspirants

- Alimentation durable (Serres de Beaudreville, Ferme des Possibles)
- Réemploi (La Mine Ressourcerie)
- Fabrication (Ici Montreuil, La Tréso)
- Urbanisme transitoire (Césure, La Porterie).

Le rôle des collectivités

- Mettre à disposition du foncier
- Soutenir financièrement
- Adopter la compétence tiers-lieux
- Co-porter des projets dédiés à l'économie circulaire.

LES TIERS-LIEUX DE LA TRANSITION ÉCOLOGIQUE

Adèle Sulvic, A+ c'est mieux

adele@apluscestmieux.org

Une étude en partenariat avec l'Ademe
Des lieux ouverts pour des actions écologiques de proximité, mai 2025

- 153 lieux cartographiés, 100 exemples, 8 monographies
- Inscrire les tiers-lieux franciliens dans la transition écologique, capitaliser sur les savoir-faire et favoriser l'essaimage des bonnes pratiques.

Message clé

Les tiers-lieux rendent la transition concrète et désirable en engageant les citoyens en ultra-proximité.

Les tiers-lieux, acteurs incontournables de la transition écologique

3 catégories d'actions observées

- **Gestion du lieu** — réemploi, biodiversité
- **Cœur d'activité** — alimentation, fabrication, mode durable
- **Sensibilisation** — économie circulaire, permaculture, ESS.

2 leviers principaux

- **Les activités économiques** (achats durables, économie de la fonctionnalité, écologie territoriale)
- **Les comportements des usagers** (consommation collaborative via objéthèques et matériauthèques, réemploi solidaire, réparation, upcycling, recyclage).

ÉCONOMIE CIRCULAIRE, TIERS-LIEUX ET URBANISME TRANSITOIRE

David Aboulkheir, Région Île-de-France

david.aboulkheir@iledefrance.fr

Définition

L'urbanisme transitoire réactive la vie locale de façon provisoire sur des sites inoccupés (friches, bureaux vides), dans l'attente d'un projet urbain définitif.

L'AMI régional en chiffres

- AMI "Soutien aux initiatives d'urbanisme transitoire« : 18 sessions, projets répartis sur toute l'Île-de-France
- Thématiques : économie circulaire, agriculture urbaine, transition écologique, développement économique, culture...

3 échelles pour une ville sobre et circulaire

- Le territoire — recyclage urbain, réutilisation du foncier (logique ZAN)
- Le bâti — éco-conception, chantiers vertueux, matériaux de réemploi
- Les pratiques — activités circulaires, tri, seconde main, circuits courts

4 types de tiers-lieux transitoires

- Changement d'usage (LIL'O, La Balise Île-Saint-Denis)
- Architecture frugale (CAAPP/Bellastock, La Facto, Montreuil)
- Économie circulaire & productive (La PADAF, Les Amis Roussel)
- Lieux ressource (TLM, Idée Halle, La Mine)

PAROLES D'ACTEURS / RETOUR D'EXPÉRIENCES

Un exemple de coopération Tiers-lieu et collectivité

- **L'Idée Halle, un tiers-lieu de la consommation responsable, à Ris-Orangis (91)**

Estelle MONTAGUT, coordinatrice générale de l'association l'Attribut et Laurie PFALZGRAF, cheffe du service Sensibilisation et réduction des déchets à Grand Paris Sud

Un tiers-lieu moteur de l'économie circulaire

Un lieu hybride ancré localement

- Ressourcerie, ateliers, café associatif, jardin
- Porté par une dynamique citoyenne et associative

Des actions concrètes

- Réemploi & réparation (lutte contre le gaspillage)
- Sensibilisation des habitants (ateliers, pédagogie)
- Accès à des biens à prix solidaires

Un rôle clé pour le territoire

- Mutualisation des ressources et savoir-faire
- Lieu d'expérimentation de nouveaux modèles
- Création de lien social et engagement citoyen

Enjeux

- Changer les comportements face à la surconsommation
- Trouver un modèle économique pérenne



Message clé

Les tiers-lieux comme L'Idée Halle sont des accélérateurs de transition écologique et sociale à l'échelle locale

PAROLES D'ACTEURS / RETOUR D'EXPÉRIENCES

Une collectivité qui soutient ses tiers-lieux

• Grand-Orly Seine Bièvre et les tiers-lieux du réemploi du territoire (94)

Mélo die DE PINHO OLIVEIRA, directrice déléguée à la stratégie de prévention des déchets et Morgane RAFFET, cheffe de projet Économie Sociale et Solidaire

Structurer une stratégie territoriale du réemploi

Une approche à l'échelle du territoire

- Pilotage public de la prévention des déchets
- Coordination des acteurs locaux (ESS, tiers-lieux, collectivités)
- Intégration dans une stratégie globale d'économie circulaire

Les tiers-lieux comme leviers opérationnels

- Déploiement de lieux de réemploi (ressourceries, ateliers...)
- Relais de proximité pour les habitants
- Complémentarité avec les politiques publiques déchets

Une logique de réseau

- Structurer une filière territoriale du réemploi
- Mettre en lien acteurs économiques, associatifs et publics
- Favoriser la mutualisation et la montée en compétence

Enjeux identifiés

- Changer d'échelle (passer d'initiatives locales à un système organisé)
- Assurer la viabilité économique des structures
- Mieux articuler politiques publiques et initiatives citoyennes



Message clé

Les collectivités jouent un rôle clé pour structurer, coordonner et amplifier les dynamiques de réemploi portées par les tiers-lieux.

PAROLES D'ACTEURS / RETOUR D'EXPÉRIENCES

Tiers-lieux dédiés à la Transition

- **L'Escampette**, tiers-lieu dédié à la transition écologique, à Aincourt, dans le PNR du Vexin (95) Kathrein HESSE, co-fondatrice

Expérimenter la transition écologique au quotidien

Un tiers-lieu écologique "en actes"

- Implanté en milieu rural (Vexin)
- Ancienne bergerie transformée en lieu de vie, d'accueil et d'expérimentation
- Approche globale : écologique, sociale, économique

Une écologie concrète et accessible

- Ateliers, formations, chantiers participatifs (low-tech, permaculture...)
- Transmission de savoir-faire simples et sobres
- Vulgarisation des enjeux pour tous les publics

Un lieu de vie et de collectif

- Habitat partagé + accueil (gîte, stages, séminaires)
- Création de lien social et coopération locale
- Expérimentation de modes de vie plus résilients

Enjeux identifiés

- Rendre la transition désirable et concrète
- Diffuser des modèles reproductibles
- Trouver un équilibre économique pour ces lieux hybrides



Message clé

Les tiers-lieux comme L'Escampette permettent de vivre et tester concrètement la transition écologique, en rendant les solutions accessibles et reproductibles.

PAROLES D'ACTEURS / RETOUR D'EXPÉRIENCES

- **J.O.N.A.S**, tiers-lieu de la transition écologique et sociale, aux Mureaux (78)
Jean-Marc SEMOULIN, président de l'association PTCE « Vivre Les Mureaux », directeur de la ressourcerie La Gerbe

Un tiers-lieu ancré dans la transition écologique et sociale

Un projet de territoire à forte dimension sociale

- Tiers-lieu porté par une dynamique locale (PTCE, acteurs de terrain)
- Ancrage dans les quartiers et réponse aux besoins sociaux
- Lien entre insertion, emploi et écologie

L'économie circulaire comme levier d'inclusion

- Ressourcerie, réemploi, activités solidaires
- Support d'insertion professionnelle (emplois locaux)
- Développement de compétences par le "faire"

Une approche intégrée et coopérative

- Articulation entre ESS, habitants et collectivités
- Création d'un écosystème local (emploi, formation, solidarité)
- Contribution à la revitalisation territoriale

Enjeux identifiés

- Pérenniser les modèles économiques hybrides
- Changer d'échelle tout en gardant l'ancrage local
- Consolider les partenariats publics-privés



Message clé

Les tiers-lieux comme J.O.N.A.S montrent que l'économie circulaire peut être un puissant levier d'inclusion sociale et de développement territorial.

SÉQUENCE 1 - FONCIER

Les tiers-lieux, enjeux sur l'accessibilité du foncier pour les projets circulaires

- **Laure PILLIAS**, chargée de projet de développement du tiers-lieu Le Chêne-Rond, à Marcoussis
- **Nadia HAMMA**, directrice de l'agence IDF de la foncière Bellevilles, qui met l'immobilier au service de l'intérêt généra

SÉQUENCE 2 - TEXTILE

Les tiers-lieux, focus sur le textile responsable et circulaire

- **Alice FABAS**, responsable Développement à EBS
Le Relais Val-de-Seine EMMAÜS
- **Manon MORALES**, responsable des projets collectifs au Fashion Green Hub Grand Paris/Plateau Fertile Paris
- **Elisa CUFFINI**, responsable de La Textilerie au TLM

VISITE DE LA TEXTILIERIE

