

Le VIH/sida en Île-de-France

LE POIDS DE L'INFECTION

EN 2013, LES FRANCILIENS

- 19 % de la population de France hexagonale (1)
- 44 % des personnes prises en charge pour le VIH (2)



- 2 642 découvertes de séropositivité, soit en moyenne 7 Franciliens par jour (3)
- 53 600 personnes prises en charge (2)
- 153 décès liés au VIH/sida en 2012 (4)

DÉPISTAGE

PLUS D'UN TEST SUR QUATRE EST EFFECTUÉ EN ÎLE-DE-FRANCE (5)



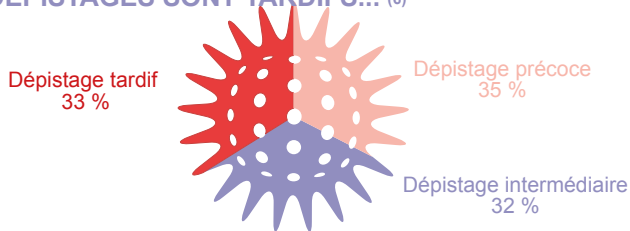
1,32 million en Île-de-France

TROIS FOIS PLUS DE TESTS SONT POSITIFS EN ÎLE-DE-FRANCE (5)

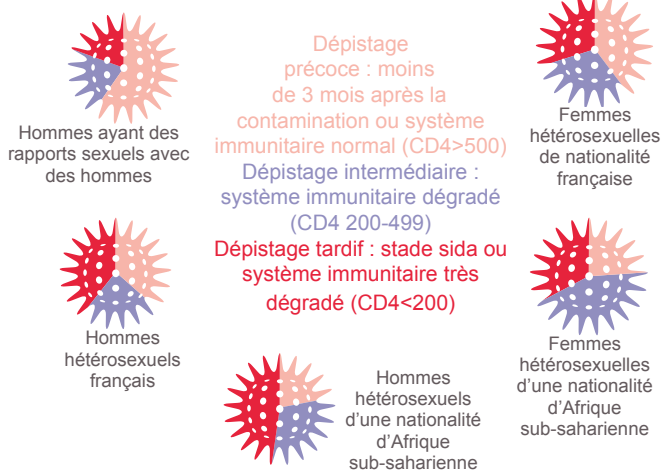


3,9 tests positifs pour 1000 tests réalisés en Île-de-France
1,4 test positif pour 1000 tests réalisés hors Île-de-France

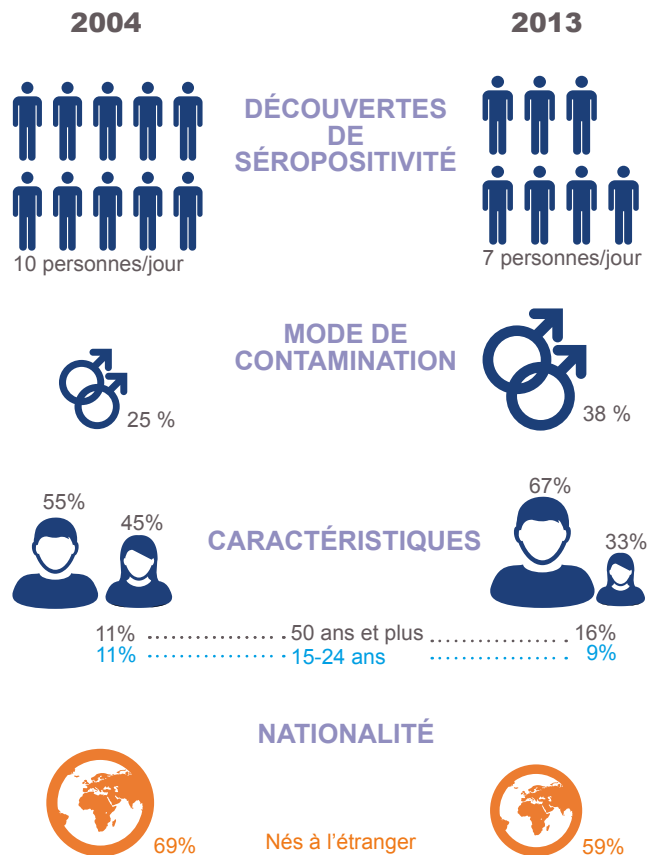
EN MOYENNE, UN TIERS DES DÉPISTAGES SONT TARDIFS... (6)



... AVEC DES RECOURS DIFFÉRENCIÉS SELON LES POPULATIONS



ÉVOLUTION SUR 10 ANS (7)



DE NOUVEAUX DÉFIS POUR FAIRE FACE À L'ÉPIDÉMIE

- Favoriser le dépistage précoce ;
- Instaurer un traitement antirétroviral chez toute personne vivant avec le VIH, quel que soit le stade de l'infection ;
- Proposer à titre préventif le traitement antirétroviral aux personnes séronégatives ayant des rapports sexuels à haut risque ;
- Maintenir l'utilisation du préservatif dans la population.

Sources

(1) Insee (2) Sniiram (3) InVS, DO VIH corrigées au 31/12/2013 (4) Inserm, CépiDC (5) InVS, données LaboVIH (6) InVS, DO VIH données brutes 2008-2014 (7) InVS, DO VIH données brutes au 30/09/2014 - Exploitation ORS Île-de-France

@ noun project Janique Le Bail, Lonnie Tapscott, Julien Meysmans, Dominique Vicente, Dmitry, Baranovskiy, Wilson Joseph

Pour en savoir plus

* Bulletins de santé
Suivi de l'infection à VIH/sida en Île-de-France
Approche territoriale du VIH : constats et pistes stratégiques pour agir - n°22, décembre 2015
* www.ors-idf.org

