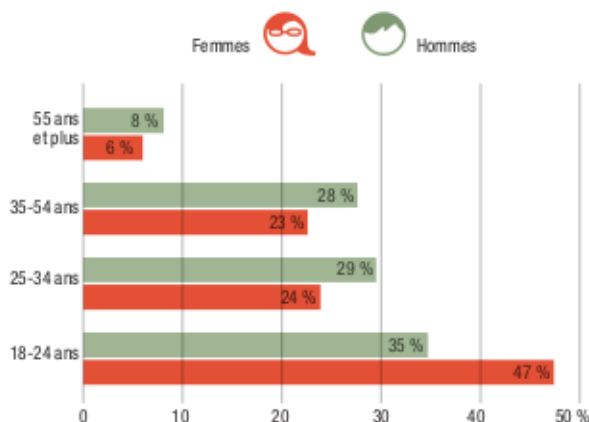


LES VIOLENCES SEXUELLES OU SEXISTES CONTRE LES FEMMES DANS LES TRANSPORTS

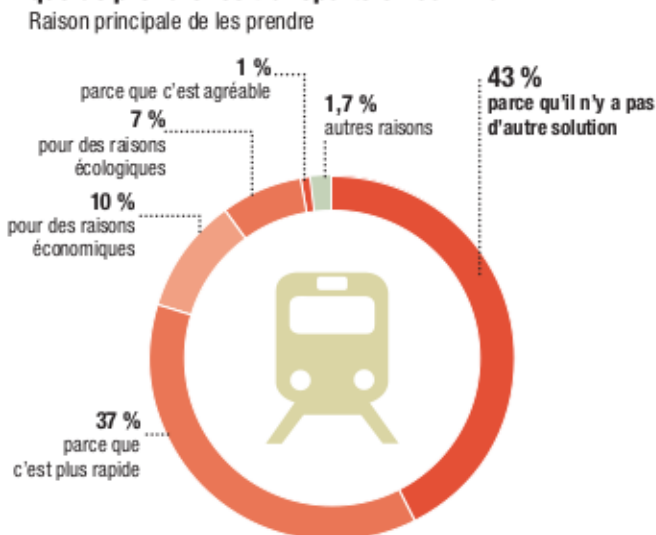
Plus de 31 000 abonnées au pass Navigo annuel et au forfait imagine R âgées de 18 ans et plus ont été interrogées en octobre 2019 dans le cadre de notre enquête « Sentiment d'insécurité dans les transports collectifs franciliens ». Cette enquête, conduite en partenariat avec Île-de-France Mobilités et l'Observatoire national de la délinquance dans les transports, a pour objectif d'améliorer la connaissance de l'insécurité dans les transports en commun, notamment en ce qui concerne les violences sexuelles ou sexistes auxquelles les femmes sont confrontées.



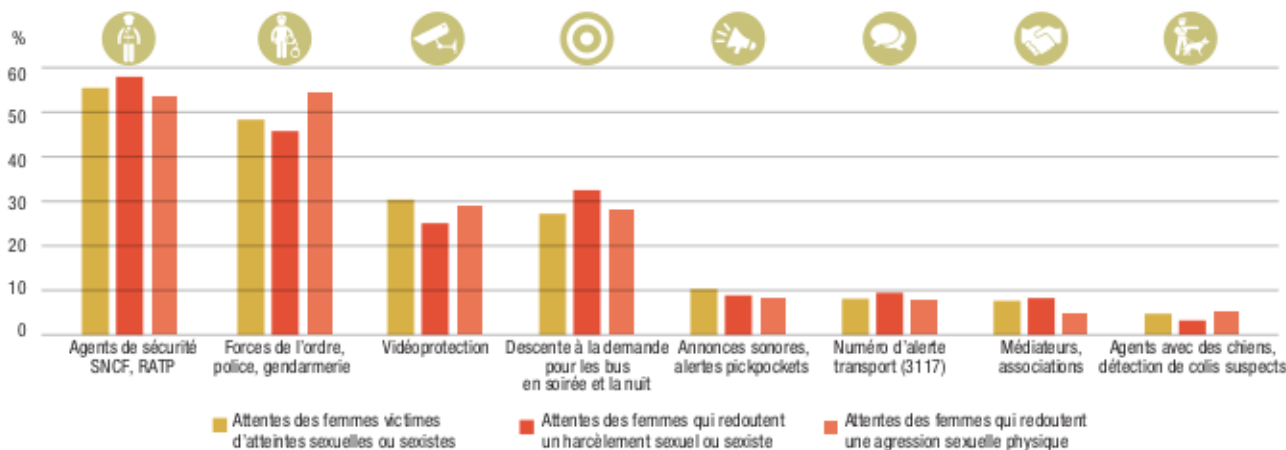
• Davantage de jeunes parmi les femmes victimes



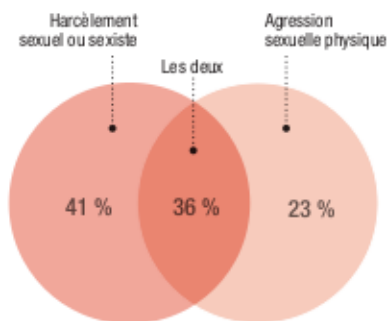
• Les femmes victimes, souvent, n'ont pas d'autre choix que de prendre les transports en commun



• Les dispositifs à renforcer pour améliorer la sécurité dans les transports en commun



• 36 % des femmes victimes ont subi du harcèlement et des violences physiques



• Des peurs plus fréquentes et récurrentes chez les jeunes femmes victimes

