

RÉSULTATS DE L'ENQUÊTE SUR LES INCUBATEURS ET LES ACCÉLÉRATEURS

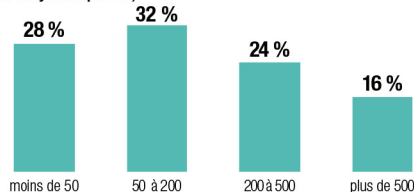
Entre octobre 2024 et janvier 2025, L'Institut Paris Region, la Région Île-de-France et Choose Paris Region ont mené une enquête en ligne auprès des incubateurs et des accélérateurs d'Île-de-France. Au total, 80 réponses ont été recueillies : 50 sont issues des membres du réseau régional des incubateurs et accélérateurs franciliens (taux de réponse : 50 %) et 30 proviennent d'acteurs extérieurs au réseau (taux de retour : 34 %).

Cette enquête a été complétée par des entretiens ouverts.

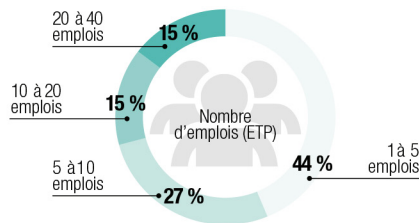
La structure de l'échantillon respecte celle de l'ensemble des incubateurs sur plusieurs critères (localisation, secteur d'activité et type de structure).

• Dossiers de candidature reçus

(en moyenne par an)



• Emplois dédiés à l'accompagnement des start-up



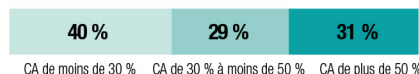
• Sources de revenus et financement

40 % ont des difficultés de financement.
67 % ont des craintes pour leur financement futur, redoutant une baisse des subventions publiques et des autres financements externes.

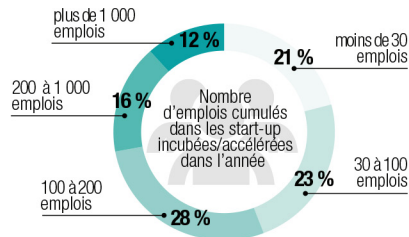
1/3 déclarent trois sources de revenus sur cinq possibles.



Part du chiffre d'affaires global lié aux services proposés

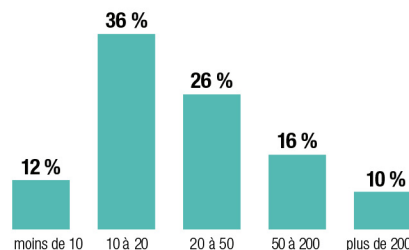


• Emplois dans les start-up



• Start-up accompagnées

(en moyenne par an)

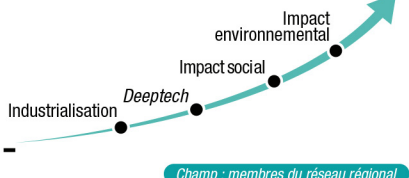


• Levées de fonds des start-up

Montant des levées de fonds des start-up incubées en 2023 (k€)



• Sujets prioritaires pour les start-up accompagnées



Accompagnement des start-up internationales

48 % des incubateurs et des accélérateurs accueillent des start-up internationales.

1/3 ont des pays cibles, le plus souvent européens.

• Spécificité des programmes d'accompagnement



• Services proposés



Champ : membres du réseau régional et non-membres