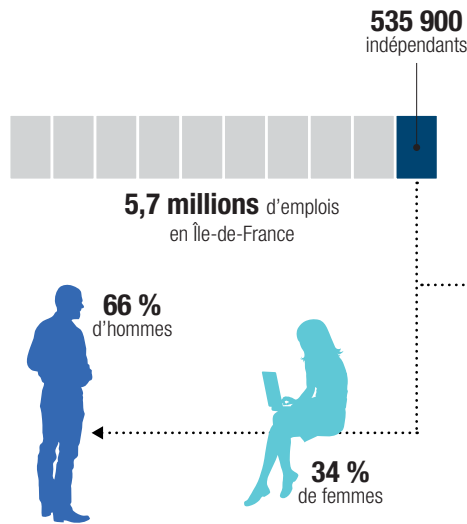
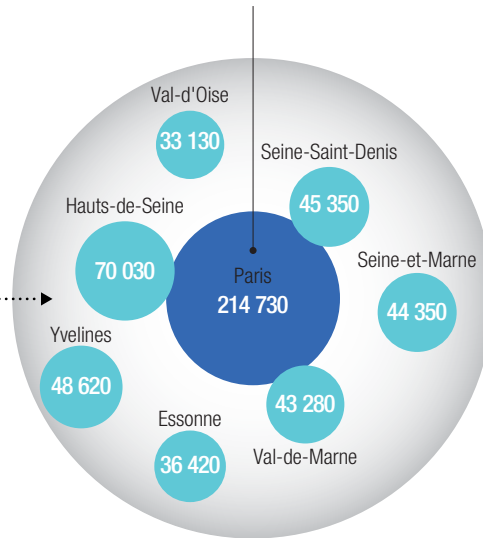


LES INDÉPENDANTS EN ÎLE-DE-FRANCE

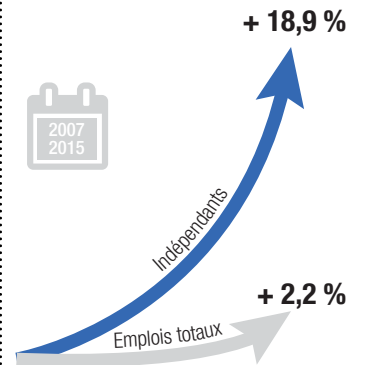
PRÈS D'1 EMPLOI SUR 10



40 % TRAVAILLENT À PARIS



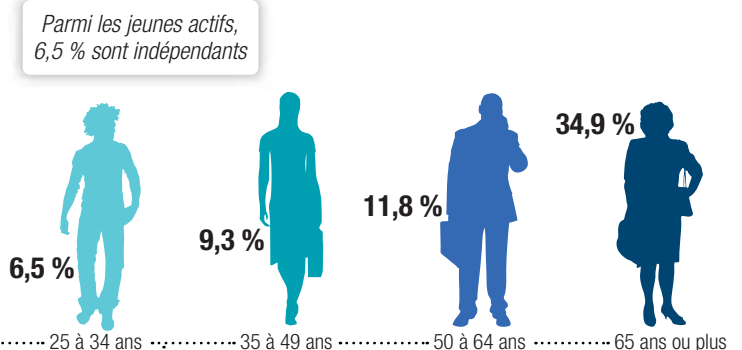
UNE CROISSANCE SUPÉRIEURE À CELLE DES EMPLOIS TOTAUX



10 SECTEURS COMPTENT PLUS DE 25 % D'INDÉPENDANTS



LA PART D'INDÉPENDANTS AUGMENTE AVEC L'ÂGE

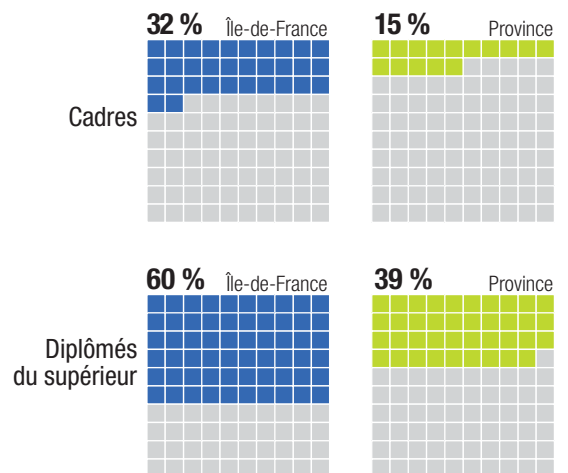


TOP 5 DES SECTEURS (en nombre d'indépendants)



Les indépendants se concentrent sur des secteurs différents en Île-de-France et en province

LES INDÉPENDANTS FRANCILIENS ONT UN PROFIL SPÉCIFIQUE



*en magasin